	〒012-8501 佐竹町1-1 ☎ (0183) 73-2111 FAX (0183) 73-2117 ホームページ http://www.city-yuzawa.jp/ Eメール webmaster@city-yuzawa.jp	主な地域指定 広域市町村圏(ふるさと) 過疎 辺地 特別豪雪 振興山村 低工 地方拠点	一部事務組合加入事業 議員公務災害 非常勤公務災害 退職手当 常備消防 し尿処理 ごみ処理 火葬場 老人福祉 その他	公 営 企 業 上水道 簡水 下水道 介護サービス
	類型 II-0 コード番号 052078	基本構想 平19~平28年度 基本計画 平19~平23年度		

<概 要>

(1) 面 積 (県下 7 位)

総面積 (平19.10.1)	耕地 (平19.7.15)	宅地 (平19.1.1)	山林 (平19.4.1)
790.72km ²	69.10km ²	11.50km ²	624.07km ²

(2) 人 口 (県下 7 位)

平7.10.1	平12.10.1	平17.10.1	平20.3.31
61,169	58,504	55,290	54,513
平20.7.1 高齢化率	31.3%	全国市町村要覧 H20年版 人口密度	68.94人/km ²

(3) 世 帯 数

平7.10.1	平12.10.1	平17.10.1	平20.3.31
17,296	17,441	17,294	18,264

(4) 有権者数 (平20.9.2 現在)

男	女	計
21,390	24,024	45,414

(5) 沿 革

平17.3.22 合体 湯沢市、稲川町、雄勝町、皆瀬村

<組 織>

(1) 議 会 (平20.9.1 現在)

議長	なが い 邦 右 永 井 邦 右	議 員 数	法定上限数	30人
副議長	お ぼ 洋 一 小 場 洋 一	定 数	条例定数	30人
任期	平21.10.31	党派別 内 訳	共 3 無 24	社 2 公 1

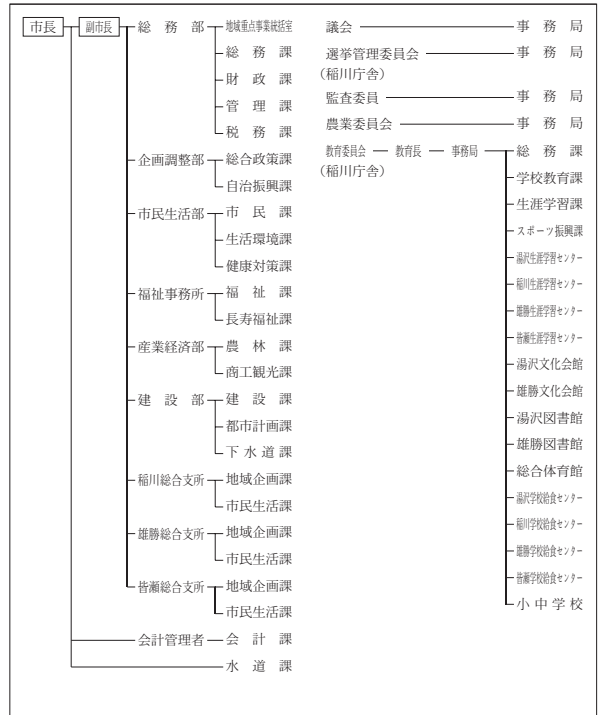
(2) 二 役 (平21.1.1 現在)

市長	すず き とし お 鈴 木 俊 夫 (1期~平21.4.16)	副市長	か とう みつ お 加 藤 光 男
----	---------------------------------------	-----	----------------------

(3) 職 員 数 (平20.4.1 現在)

区 分	職員数	左 の 職 別 内 訳	区 分	職員数
普通会計 (うち施設関係)	532 (187)		一般行政職	403
人口千人当たり	9.76	技能労務職	81	
類似団体	9.48	企業職	14	
公営事業会計関係	124	消防職	0	
計	656	教育職	2	
		その他(内税務職)	156(30)	

<行政機構>



<産業・経済>

(1) 産業構造

(百万円・人・%)

区 分	総生産額 (平17年度)		就業人口 (平17.10.1 現在)	
第 1 次	6,746	4.0	3,688	13.6
第 2 次	42,688	25.4	9,429	34.9
第 3 次	118,729	70.6	13,853	51.2
分類不能			63	0.2
計	168,163	100.0	27,033	100.0

(2) 一人当たり分配所得

(17年度)

1人当たり 分配所得	1,985千円 県下 11 位
---------------	--------------------

(3) 主要農産物 (平18年)

(千万円)

順位	品 名	生 産 高
1	米	535
2	野 菜	248
3	果 実	117

(4) 主要製造業 (平18年)

(百万円)

順位	品 名	製 品 出 荷 額 等
1	電子部品・デバイス	26,722
2	飲 料 ・ 飼 料	10,927
3	窯 業 ・ 土 石	8,667

- (祭・行事) ・ 犬っ子まつり (2月第2土曜日・日曜日) ・ 雄勝の雪まつり (2月上旬) ・ 小安峡しがっこまつり (2月上旬)
 ・ 小町まつり (6月第2日曜日) ・ 小安峡つりっこ大会 (6月第2日曜日)
 ・ 七夕絵どうろまつり (8月5日、6日、7日) ・ 雄勝大花火大会 (8月8日)
 ・ 雄勝仮装盆おどり (8月21日) ・ 大名行列 (8月第4日曜日)
 ・ 院内銀山まつり (9月21日) ・ 稲川ふるさとまつり (8月14日)

<財 政>

(1) 決算収支(普通会計)

(百万円)

区 分	歳 入	歳 出	形式収支	実質収支	単年度収支	実質単年度収支	積立金現在高	地方債現在高
平17決算	27,545	27,021	525	402	39	△ 520	3,345	29,327
平18決算	25,596	24,924	672	668	266	255	3,586	30,154
平19見込	25,723	25,382	341	340	△ 329	△ 889	3,249	29,981

(2) 主な歳入歳出

(百万円・%)

区 分	19決算見込 (普通会計)	対前年比 (決算間比較)	20当初予算 (普通会計)	対前年比 (当初間比較)
地 方 税	4,505	4.4	4,618	2.1
地方交付税	10,074	△ 3.2	9,694	2.3
国県支出金	4,300	9.8	3,514	△ 9.2
地 方 債	2,473	△ 16.8	2,648	△ 8.3
歳入合計	25,723	0.5	24,268	△ 1.5
義務的経費	10,993	3.7	11,131	0.1
人件費	4,547	0.7	4,393	△ 3.7
扶助費	3,273	3.4	3,415	1.5
公債費	3,173	8.6	3,323	4.0
物件費	3,268	6.3	2,956	△ 6.1
投資的経費	3,580	1.1	2,537	△ 13.6
普通建設 事業費	1,573	4.2	546	△ 68.7
補助 単独	1,885	△ 5.0	1,988	69.3
歳出合計	25,382	1.8	24,268	△ 1.5

(3) 主要指数

区 分	19年度見込	18年度	類似団体 (18年度)
標準財政規模	14,692百万円	14,959百万円	16,021百万円
歳出決算倍率	1.73倍	1.67倍	1.58倍
経常収支比率 (含減税補てん、臨時財政政策債)	98.5%	94.0%	86.9%
財 政 力 指 数 (3ヵ年平均)	0.37	0.36	0.69
実質収支比率	2.2%	4.5%	6.7%
公債費比率	13.5%	12.7%	13.8%
(含債務負担行為)	14.7%	13.9%	
公債費負担比率	16.8%	15.7%	15.5%
起債制限比率	9.3%	8.6%	10.5%
地方債現在高倍率	2.04倍	2.02倍	1.79倍
税の徴収率	89.6%	90.5%	91.2%
積立金現在高	3,249百万円	3,586百万円	4,631百万円
うち財調・ 減債基金	2,233百万円	2,823百万円	2,661百万円
実質公債費比率	17.5%	16.8%	16.3%
ラスパイレース指数	91.0	90.8	

※ラスパイレース指数の欄中「19年度見込」はH19. 4. 1現在、「18年度」はH18. 4. 1現在

(4) 財源及び支出の状況(構成比)

(%)

区 分	19年度見込	県平均 (19年度)	18年度決算	類似団体 (18年度)
一般財源	60.8	63.2	63.3	65.6
自主財源	30.3	31.1	26.5	48.4
義務的経費	43.3	44.7	42.5	43.4
投資的経費	14.1	14.5	14.2	16.1

<教育・医療・福祉・その他>

- ・教育の欄中()は分校数で内書
- ・福祉の欄中「保育所」以外の区分は全て公立施設
- ・福祉の欄中()は公共施設状況調査におけるあん分数値で内書
- ・その他の施設中()欄は市町村立施設で内書、公民館は全て市町村立

教育 (20.5.1)	区 分	幼稚園	小学校	中学校	高等学校	
	施設数	3	18(0)	7(0)	6(1)	
医療 (20.3.31)	区 分	病 院		診 療 所		
	施設数	4(665床)		58(104床)		
福祉 (19.10.1)	区 分	保育所	特 養 老 人 ホ ー ム	養 護 老 人 ホ ー ム	老人福祉 センター	デイサービス センター
	施設数	12	5(3.9)	1(0.8)	2	7
	定員(人)	1,130	242(212.3)	75(75.0)		
その他施設 (20.3.31)	区 分	公会堂・市民会館	公民館	図書館	体育館	野球場
	施設数	4(4)	15	2(2)	10(10)	5(5)

<公共施設整備状況> (19年度)

(%)

区 分	当該団体	類似団体 (17年度)	
道 路	改 良 率	62.5	47.3
	舗 装 率	67.2	70.0
公 園	人口1人当たり面積(m ²)	16.3	11.5
ご み	収 集 率	94.4	95.5
し 尿	収 集 率	61.3	28.0
上水道等	普 及 率	82.1	93.2
下水道等	普及率(処理人口)	34.0	49.3
	水洗便所設置率	37.1	54.8
公営住宅	世 帯 数 比 率	1.2	3.0

<その他>

- (姉妹都市)・釧路市
- (友好都市)・チェルゴ市(ハンガリー)
- (名所・旧跡)・栗駒国定公園・秋の宮温泉郷・小安峡温泉
・泥湯温泉・川原毛地獄・小安峡大噴湯・水源の森(大滝沢)
・稲庭城・小町堂・岩井堂洞窟・院内銀山跡・湯沢城址
- (名産・特産品)・稲庭うどん・鯉・清酒・三梨牛・秋田仏壇・川連漆器・桐細工・こけし・曲木家具・いちご・さくらんぼ・りんご

<平成20年度主要施策>

(百万円)

○学校建築事業	352
○地場産業振興拠点施設整備事業	323
○地方道路交付金事業	200
○統合簡易水道事業	260
○下水処理施設整備事業	1,759

<今後の主要課題>

安全、安心のまちづくり
心豊かな健康長寿社会の形成
豊かな資源を活用した地場産業の活性化
恵まれた美しい自然環境との共生
人づくりと地域文化の継承・創造