	〒013-8601 前郷字下三枚橋269 ☎ (0182) 35-2111 FAX (0182) 33-6061 ホームページ http://www.city.yokote.lg.jp/ Eメール somu@city.yokote.lg.jp	主な地域指定 低工 振興山村 過疎 辺地 特別豪雪 地方拠点	一部事務組合加入事業 議員公務災害 非常勤公務災害 退職手当 その他	公 営 企 業 上下水道 下水道 簡水 介護サービス 病院 観光
	類型 III-0 コード番号 052035	基本構想 平18～平27年度 基本計画 平18～平22年度		

<概 要>

(1) 面 積 (県下 9 位)

総面積 (平19.10.1)	耕地 (平19.7.15)	宅地 (平19.1.1)	山林 (平19.4.1)
693.60km ²	181.00km ²	24.29km ²	373.97km ²

(2) 人 口 (県下 2 位)

平7.10.1	平12.10.1	平17.10.1	平20.3.31
112,600	109,004	103,652	103,692
平20.7.1 高齢化率	30.7%	全国市町村要覧 H20年版 人口密度	149.50人/km ²

(3) 世 帯 数

平7.10.1	平12.10.1	平17.10.1	平20.3.31
30,690	31,516	31,610	33,945

(4) 有権者数 (平20.9.2 現在)

男	女	計
40,054	45,643	85,697

(5) 沿 革

平17.10.1 合体 横手市、増田町、平鹿町、雄物川町、大森町、十文字町、山内村、大雄村

<組 織>

(1) 議 会 (平20.9.1 現在)

議長	田中敏雄	議員数	法定上限数	34人
副議長	高安進	議定数	条例定数	34人
任期	平21.10.22	党派別内訳	公1 共1 無所属	32

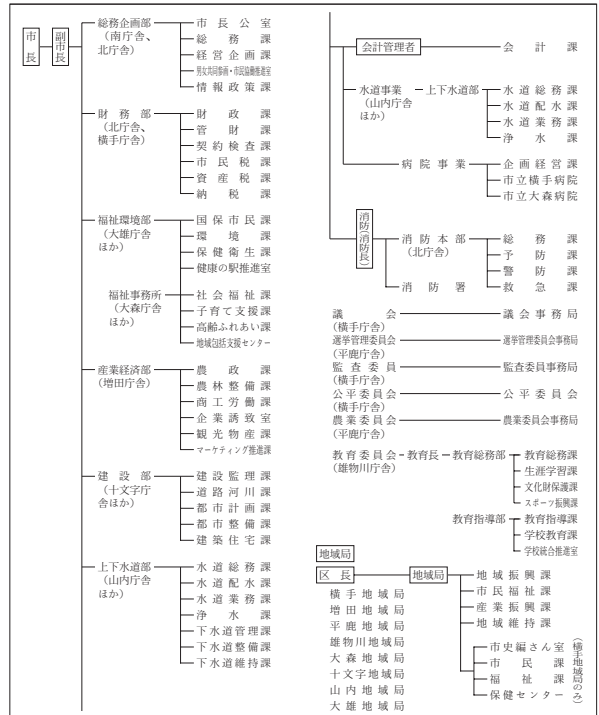
(2) 二 役 (平20.9.1 現在)

市長	五十嵐 忠悦 (1期～平21.10.22)	副市長	石川 耿一 小野 タツ子
----	--------------------------	-----	-----------------

(3) 職 員 数 (平20.4.1 現在)

区 分	職員数	左の職別内訳	区 分	職員数
普通会計 (うち施設関係)	1,144 (275)		一般行政職	777
人口千人当たり	11.03	技能労務職	149	
類似団体	8.11	企業職	362	
公営事業会計関係	627	消防職	165	
計	1,771	教育職	0	
		その他(内税務職)	318(62)	

<行政機構>



<産業・経済>

(1) 産業構造

(百万円・人・%)

区 分	総生産額 (平17年度)	就業人口 (平17.10.1 現在)
第1次	17,744	5.4
第2次	73,255	22.5
第3次	235,229	72.1
分類不能		90
計	326,228	100.0

(2) 一人当たり分配所得

(17年度)

1人当たり分配所得	2,088千円
	県下 9 位

(3) 主要農産物 (平18年)

(千万円)

順位	品 名	生 産 高
1	米	1,411
2	野 菜	517
3	果 実	474

(4) 主要製造業 (平18年)

(百万円)

順位	品 名	製品出荷額等
1	一 般 機 械	40,848
2	輸 送 機 械	27,365
3	プ ラ ス チ ッ ク	16,264

(祭・行事) ・かまくら(2月15日～16日) ・さくらんぼ祭り(6月中旬～7月上旬) ・あやめまつり(6月下旬～7月上旬) ・大雄サマーフェスティバル(7月) ・は・は・はまつり(8月8日)
 ・増田の花火(9月14日) ・いものこまつり(9月第3日曜日) ・霜月神楽(国重要無形民俗文化財)(11月7、8日) ・菊まつり(11月下旬) ・浅舞八幡神社祭典(9月第2土日)
 ・ぼんでん(2月17日他) ・送り盆まつり(8月15、16日) ・真人公園りんごまつり(10月第2日曜日) ・元祖全日本たらいこぎ選手権大会(8月16日) ・梨木水かぶり(2月第3日曜日)
 ・桜祭り(4月下旬～5月上旬) ・秋田スカイフェスタ(5月3～5日) ・鹿島送り(7月下旬～8月下旬) ・あきた十文字映画祭(2月10～12日) ・大森リゾート桜フェスタ(5月)

<財 政>

(1) 決算収支(普通会計)

(百万円)

区 分	歳 入	歳 出	形式収支	実質収支	単年度収支	実質単年度収支	積立金現在高	地方債現在高
平17決算	53,061	51,588	1,473	1,196	1,196	△ 399	4,228	64,642
平18決算	50,401	49,253	1,148	1,030	△ 165	1,044	4,723	63,727
平19見込	49,463	47,974	1,489	1,294	264	△ 661	4,203	61,162

(2) 主な歳入歳出

(百万円・%)

区 分	19決算見込 (普通会計)	対前年比 (決算間比較)	20当初予算 (普通会計)	対前年比 (当初間比較)
地 方 税	9,034	8.5	8,801	△ 3.9
地方交付税	19,018	△ 3.1	18,600	1.6
国県支出金	7,555	15.9	7,808	12.5
地 方 債	4,633	△ 24.5	4,854	3.0
歳入合計	49,463	△ 1.9	47,494	1.8
義務的経費	24,386	0.3	24,603	△ 0.0
人件費	10,086	△ 0.7	9,879	△ 2.5
扶助費	6,248	7.9	6,691	4.9
公債費	8,052	△ 3.6	8,033	△ 0.8
物件費	7,386	8.0	6,307	△ 7.8
投資的経費	5,884	△ 26.7	6,772	8.8
普通建設 事業費	2,245	△ 15.6	4,317	42.7
補助 単独	2,822	△ 46.4	2,441	△ 17.7
歳出合計	47,974	△ 2.6	47,494	1.8

(3) 主要指数

区 分	19年度見込	18年度	類似団体 (18年度)
標準財政規模	28,709百万円	29,010百万円	25,847百万円
歳出決算倍率	1.67倍	1.70倍	1.61倍
経常収支比率 (含減税補てん、臨時財政政策債)	94.4%	93.7%	86.3%
財 政 力 指 数 (3ヵ年平均)	0.37	0.35	0.71
実質収支比率	4.3%	3.6%	5.1%
公債費比率	18.7%	19.5%	14.7%
(含債務負担行為)	19.6%	20.3%	
公債費負担比率	21.9%	22.3%	17.3%
起債制限比率	15.0%	15.9%	10.4%
地方債現在高倍率	2.13倍	2.20倍	1.85倍
税の徴収率	90.8%	90.9%	92.4%
積立金現在高	4,203百万円	4,723百万円	8,560百万円
うち財調・ 減債基金	3,169百万円	4,087百万円	4,315百万円
実質公債費比率	19.5%	20.1%	15.6%
ラスパイレス指数	94.2	94.3	

※ラスパイレス指数の欄中「19年度見込」はH19. 4. 1現在、「18年度」はH18. 4. 1現在

(4) 財源及び支出の状況(構成比)

(%)

区 分	19年度見込	県平均 (19年度)	18年度決算	類似団体 (18年度)
一般財源	61.3	63.2	61.6	64.0
自主財源	32.3	31.1	29.8	48.6
義務的経費	50.8	44.7	49.3	44.7
投資的経費	12.3	14.5	16.3	17.1

<教育・医療・福祉・その他>

- ・教育の欄中()は分校数で内書
- ・福祉の欄中「保育所」以外の区分は全て公立施設
- ・福祉の欄中()は公共施設状況調査におけるあん分数値で内書
- ・その他の施設中()欄は市町村立施設で内書、公民館は全て市町村立

教育 (20.5.1)	区 分	幼稚園	小学校	中学校	高等学校	
	施設数	5	24(0)	12(0)	7(0)	
医療 (20.3.31)	区 分	病 院		診 療 所		
	施設数	4(1,375床)		126(65床)		
福祉 (19.10.1)	区 分	保育所	特 養 老 人 ホ ー ム	養 護 老 人 ホ ー ム	老人福祉 センター	デイサービス センター
	施設数	33	7(0.0)	1(0.0)	3	3
	定員(人)	2,810	454(0.0)	50(0.0)		
その他施設 (20.3.31)	区 分	公会堂・市民会館	公民館	図書館	体育館	野球場
	施設数	4(4)	54	8(8)	10(10)	8(8)

<公共施設整備状況> (19年度)

(%)

区 分	当該団体	類似団体 (17年度)	
道 路	改 良 率	58.3	55.1
	舗 装 率	52.1	67.1
公 園	人口1人当たり面積(m ²)	19.1	11.7
ご み	収 集 率	97.8	95.8
し 尿	収 集 率	52.3	30.6
上水道等	普 及 率	80.6	92.0
下水道等	普及率(処理人口)	50.7	53.1
	水洗便所設置率	45.0	56.4
公営住宅	世 帯 数 比 率	3.2	2.1

<その他>

- (友好都市) ・厚木市(神奈川県) ・那珂市(茨城県)
- (名所・旧跡) ・横手公園・金沢公園・平安の風わたる公園
・真人公園・浅舞公園・雄物川中央公園・雄物川河川公園
・大森公園・梨木公園・沼の柵・首塚神社
・波字志別神社神楽殿・筏の大杉・たいゆう緑花園
・漆蔵資料館・白鳥飛来地・木戸五郎兵衛村
- (名産・特産品) ・米・りんご・スイカ・しいたけ
・さくらんぼ・山内いものこ・ホップ・横手やきそば
・十文字のラーメン・日本酒・大森ワイン・りんごジュース
・浅舞の漬物・いぶりがっこ

<平成20年度主要施策>

(百万円)

○元気の出る地域づくり支援事業	160
○大森小学校統合事業	788
○食と農からのまちづくり事業	22
○横手駅前活性化対策事業	1,678
○横手病院増改築事業	2,000

<今後の主要課題>

新たな産業振興策に基づくまちづくり
人口減少と少子化・高齢化に対応したまちづくり
市民参画と行政サービスの充実したまちづくり
定住と交流・連携のまちづくり
「スロータウン」の理念による心豊かな暮らしのまちづくり