	〒012-1131 西馬音内字中野177 ☎ (0183) 62-2111 FAX (0183) 62-2120 ホームページ http://www.ugomachi.com Eメール koho@ugomachi.com	主な地域指定	一部事務組合加入事業	公 営 企 業
		広域市町村圏(ふるさと) 過疎 辺地 特別豪雪 振興山村 地方拠点	議員公務災害 し尿処理 非常勤公務災害 ごみ処理 退職手当 火葬場 老人福祉 常備消防 その他	上水道 病院 下水道 介護サービス
類型 IV-1	コード番号 054631			

<概 要>

(1) 面 積 (県下17位)

総面積 (平19.10.1)	耕地 (平19.7.15)	宅地 (平19.1.1)	山林 (平19.4.1)
230.75km <sup>2</sup>	40.90km <sup>2</sup>	4.38km <sup>2</sup>	153.78km <sup>2</sup>

(2) 人 口 (県下16位)

平7.10.1	平12.10.1	平17.10.1	平20.3.31
20,307	19,485	18,267	18,167
平20.7.1 高齢化率	32.0%	全国市町村要覧 H20年版 人口密度	78.73人/km <sup>2</sup>

(3) 世 帯 数

平7.10.1	平12.10.1	平17.10.1	平20.3.31
5,091	5,106	5,073	5,409

(4) 有権者数 (平20.9.2現在)

男	女	計
7,215	7,926	15,141

(5) 沿 革

昭30.4.1	合体、西馬音内町、三輪村、新成村 明治村の一部、元西馬音内村、田代村、 仙道村
昭31.10.1	境界変更、雄物川町の一部、 十文字町の一部

<組 織>

(1) 議 会 (平20.9.1現在)

議長	菅原政一	議員数	法定上限数	22人
副議長	藤原要司	定数	条例定数	16人
任期	平24.3.31	党派別 内 訳	共2 無所属14	

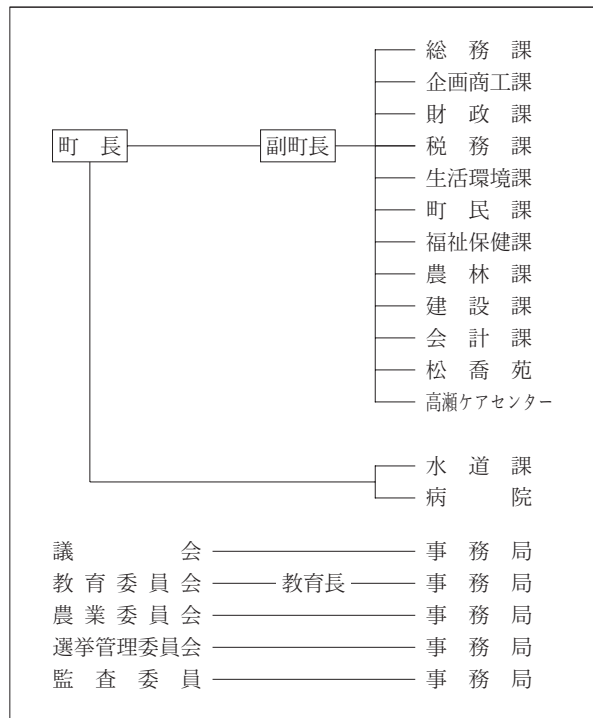
(2) 二 役 (平20.9.1現在)

町長	大江尚征 (1期～平21.4.16)	副町長	佐藤孝治
----	-----------------------	-----	------

(3) 職 員 数 (平20.4.1現在)

区 分	職員数	左の 職別 内訳	区 分	職員数
普通会計 (うち施設関係)	178 (48)		一般行政職	146
人口千人当たり	9.80	技能労務職	24	
類似団体	9.23	企業職	8	
公営事業会計関係	169	消防職	—	
計	347	教育職	—	
		その他(内税務職)	169(14)	

<行政機構>



<産業・経済>

(1) 産業構造

(百万円・人・%)

区 分	総生産額 (平17年度)		就業人口 (平17.10.1現在)	
第1次	4,216	10.4	1,758	19.8
第2次	7,704	19.0	3,238	36.4
第3次	28,570	70.6	3,893	43.7
分類不能			8	0.1
計	40,490	100.0	8,897	100.0

(2) 一人当たり分配所得

(17年度)

1人当たり 分配所得	1,821千円 県下 20 位
---------------	--------------------

(3) 主要農産物 (平18年)

(千万円)

順位	品 名	生 産 高
1	米	316
2	野 菜	142
3	豚	104

(4) 主要製造業 (平18年)

(百万円)

順位	品 名	製品出荷額等
1	電子部品・デバイス	4,154
2	電 気 機 械	3,003
3	一 般 機 械	2,344

(祭・行事) ・ゆきとびあ七曲 (1月最終土曜日) ・西馬音内盆踊り (8月16日～18日) ・うご牛まつり (9月第1日曜日)

<財 政>

(1) 決算収支(普通会計)

(百万円)

区 分	歳 入	歳 出	形式収支	実質収支	単年度収支	実質単年度収支	積立金現在高	地方債現在高
平17決算	7,570	7,264	306	303	△ 77	△ 55	1,974	8,289
平18決算	7,190	6,892	298	280	△ 23	△ 1	1,914	8,286
平19見込	7,155	6,949	207	207	△ 73	△ 61	1,848	8,168

(2) 主な歳入歳出

(百万円・%)

区 分	19決算見込 (普通会計)	対前年比 (決算間比較)	20当初予算 (普通会計)	対前年比 (当初間比較)
地 方 税	1,153	8.7	1,122	0.4
地方交付税	3,475	1.0	3,270	1.2
国県支出金	978	6.7	936	9.3
地 方 債	575	△ 14.8	588	3.0
歳入合計	7,155	△ 0.5	6,850	1.3
義務的経費	3,155	1.4	2,821	△ 0.8
人件費	1,656	△ 1.3	1,489	△ 3.4
扶助費	659	8.9	466	9.9
公債費	840	1.3	866	△ 1.3
物件費	1,002	18.0	897	△ 2.1
投資的経費	818	△ 12.7	818	6.4
普通建設 事業費	補助 343 単独 444	25.2 △ 24.0	402 416	33.6 △ 11.1
歳出合計	6,949	0.8	6,850	1.3

(3) 主要指数

区 分	19年度見込	18年度	類似団体 (18年度)
標準財政規模	4,764百万円	4,818百万円	4,166百万円
歳出決算倍率	1.46倍	1.43倍	1.44倍
経常収支比率 (含減税補てん債、臨時財政対策債)	91.9%	91.7%	87.1%
財政力指数 (3ヵ年平均)	0.27	0.27	0.51
実質収支比率	4.1%	5.8%	6.0%
公債費比率	10.1%	10.1%	13.0%
(含債務負担行為)	12.1%	12.0%	
公債費負担比率	14.7%	14.3%	15.5%
起債制限比率	7.3%	7.3%	9.0%
地方債現在高倍率	1.71倍	1.72倍	1.66倍
税の徴収率	94.4%	94.2%	91.6%
積立金現在高	1,848百万円	1,914百万円	1,533百万円
うち財調・ 減債基金	1,236百万円	1,250百万円	906百万円
実質公債費比率	12.7%	12.8%	15.3%
ラスパイレス指数	91.5	92.5	

※ラスパイレス指数の欄中「19年度見込」はH19. 4. 1現在、「18年度」はH18. 4. 1現在

(4) 財源及び支出の状況(構成比)

(%)

区 分	19年度見込	県平均 (19年度)	18年度決算	類似団体 (18年度)
一般財源	69.5	63.2	69.3	69.6
自主財源	24.9	31.1	23.3	42.2
義務的経費	45.4	44.7	45.1	42.9
投資的経費	11.8	14.5	13.6	13.2

<教育・医療・福祉・その他>

- ・教育の欄中( )は分校数で内書
- ・福祉の欄中「保育所」以外の区分は全て公立施設
- ・福祉の欄中( )は公共施設状況調査におけるあん分数値で内書
- ・その他の施設中( )欄は市町村立施設で内書、公民館は全て市町村立

教育 (20.5.1)	区 分	幼稚園	小学校	中学校	高等学校	
	施設数	0	6(0)	3(0)	1(0)	
医療 (20.3.31)	区 分	病 院		診 療 所		
	施設数	1(168床)		9(0床)		
福祉 (19.10.1)	区 分	保育所	特 養 老 人 ホ ー ム	養 護 老 人 ホ ー ム	老人福祉 センター	デイサービス センター
	施設数	7	2(0.6)	0(0.2)	0	2
	定員(人)	580	72(41.8)	21(21.4)		
その他施設 (20.3.31)	区 分	公会堂・市民会館	公民館	図書館	体育館	野球場
	施設数	0(0)	10	1(1)	1(1)	2(2)

<公共施設整備状況> (19年度)

(%)

区 分	当該団体	類似団体 (17年度)	
道 路	改 良 率	61.6	54.4
	舗 装 率	65.7	68.1
公 園	人口1人当たり面積(m <sup>2</sup> )	5.0	15.5
ご み	収 集 率	90.9	89.6
し 尿	収 集 率	63.2	14.8
上水道等	普 及 率	63.5	91.8
下水道等	普及率(処理人口)	37.0	39.0
	水洗便所設置率	28.3	45.6
公営住宅	世 帯 数 比 率	0.7	2.9

<その他>

- (町の木) ・梅
- (町の花) ・福寿草
- (町の鳥) ・うぐいす
- (名所・旧跡) ・三輪神社・須賀神社・あぐりこ神社・鈴木家住宅・黒沢家住宅・旧長谷山邸
- (名産・特産品) ・そば・そばまんじゅう・スイカ・うご牛

<平成20年度主要施策>

(百万円)

○まちづくり交付金事業	140
○明治地域交流センター整備事業	150
○道整備交付金事業	30
○学校給食調理等委託事業	38

<今後の主要課題>

農林業の振興による農業所得の向上  
 少子、高齢社会に対応した基盤整備  
 事業所数の増加や雇用の創出による商工業の振興  
 行財政改革の推進  
 地上デジタル放送への体制整備