	〒014-1298 田沢湖生保内字宮ノ後30 ☎ (0187) 43-1111 (田沢湖庁舎) FAX (0187) 43-1300 ホームページ http://www.city.semboku.akita.jp Eメール semboku@city.semboku.akita.jp	主な地域指定 広域市町村圏 過疎 準過疎 辺地 特別豪雪 振興山村 低工 リゾート	一部事務組合加入事業 議員公務災害 火葬場 非常勤公務災害 常備消防 退職手当 その他	公 営 企 業 上下水道 簡水 下水道 病院 介護サービス
	類型 I-1   コード番号 052159	基本構想 平18～平27年度 基本計画 平18～平27年度		

<概 要>

(1) 面 積 (県下 3 位)

総面積 (平19.10.1)	耕地 (平19.7.15)	宅地 (平19.1.1)	山林 (平19.4.1)
1,093.64km <sup>2</sup>	55.10km <sup>2</sup>	8.98km <sup>2</sup>	891.75km <sup>2</sup>

(2) 人 口 (県下12位)

平7.10.1	平12.10.1	平17.10.1	平20.3.31
34,945	33,565	31,868	31,437
平20.7.1 高齢化率	32.7%	全国市町村要覧 H20年版 人口密度	28.75人/km <sup>2</sup>

(3) 世 帯 数

平7.10.1	平12.10.1	平17.10.1	平20.3.31
10,267	10,367	10,261	10,826

(4) 有権者数 (平20.9.2 現在)

男	女	計
12,196	14,242	26,438

(5) 沿 革

平17.9.20 合体 角館町、田沢湖町、西木村

<組 織>

(1) 議 会 (平20.9.1 現在)

議長	佐藤 峯夫	議員数	法定上限数	26人
副議長	佐々木 章	定数	条例定数	24人
任期	平22.4.30	党派別内訳	共 3 公 1 無所属 20	

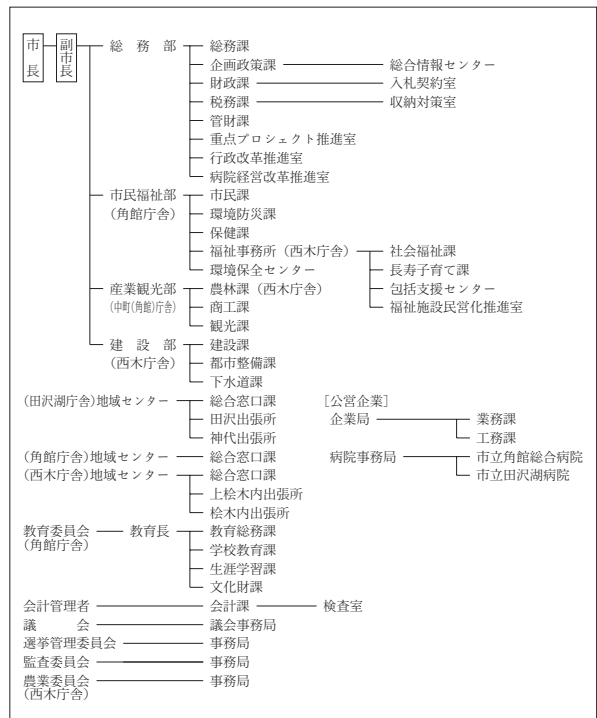
(2) 二 役 (平20.9.1 現在)

市長	石黒 直次 (1期～平21.10.29)	副市長	浦山 清悦
----	-------------------------	-----	-------

(3) 職 員 数 (平20.4.1 現在)

区 分	職員数	左の 職別 内訳	区 分	職員数
普通会計 (うち施設関係)	469 (151)		一般行政職	354
人口千人当たり	14.92	技能労務職	78	
類似団体	10.10	企業職	333	
公営事業会計関係	438	消防職	—	
計	907	教育職	7	
		その他(内税務職)	135(23)	

<行政機構>



<産業・経済>

(1) 産業構造 (百万円・人・%)

区 分	総生産額 (平17年度)	就業人口 (平17.10.1 現在)
第 1 次	4,491	4.5
第 2 次	17,467	17.6
第 3 次	77,486	77.9
分類不能		18
計	99,444	100.0

(2) 一人当たり分配所得 (17年度)

1人当たり 分配所得	1,769千円 県下 22 位
---------------	--------------------

(3) 主要農産物 (平18年) (千万円)

順位	品 名	生 産 高
1	米	401
2	野 菜	117
3	鶏	非公表

(4) 主要製造業 (平18年) (百万円)

順位	品 名	製品出荷額等
1	電子部品・デバイス	3,668
2	木材・木製品	2,470
3	電 気 機 械	1,968

(祭・行事) ・中里のカンデッコあげ(旧暦1月15日) ・上松木内の紙風船上げ(2月10日) ・火振りかまくら(2月13日～14日)  
 ・松葉・相内の裸参り(2月第3日曜日) ・田沢湖高原雪まつり(2月第4金・土・日) ・角館の桜まつり(4月中旬～5月上旬)  
 ・秋田駒ヶ岳山開き(6月1日) ・たざわ湖まつり(7月第4土曜日) ・戸沢氏祭(8月17日) ・角館のお祭り(9月7日～9日)  
 ・田沢湖マラソン(9月第3日曜日) ・抱返り紅葉祭(10月10日～11月上旬)

<財 政>

(1) 決算収支(普通会計)

(百万円)

区 分	歳 入	歳 出	形式収支	実質収支	単年度収支	実質単年度収支	積立金現在高	地方債現在高
平17決算	18,919	18,457	462	294	294	88	1,453	28,015
平18決算	18,611	18,176	435	370	76	213	1,864	27,401
平19見込	19,064	18,652	412	357	△ 12	△ 168	2,024	26,724

(2) 主な歳入歳出

(百万円・%)

区 分	19決算見込 (普通会計)	対前年比 (決算間比較)	20当初予算 (普通会計)	対前年比 (当初間比較)
地 方 税	2,908	6.3	2,803	△ 2.7
地方交付税	8,312	0.8	7,820	4.0
国県支出金	3,370	11.6	2,231	△ 22.0
地方債	1,972	0.8	2,392	23.8
歳入合計	19,064	2.4	18,030	△ 0.3
義務的経費	8,991	0.6	9,162	3.5
人件費	4,042	△ 0.9	3,998	△ 2.6
扶助費	1,797	2.2	1,897	18.8
公債費	3,152	1.8	3,267	3.6
物件費	2,162	4.9	1,972	△ 14.3
投資的経費	3,604	11.2	2,824	△ 1.5
普通建設 事業費	1,853	27.9	1,623	△ 1.2
補助 単独	1,557	△ 5.6	1,201	△ 2.0
歳出合計	18,652	2.6	18,030	△ 0.3

(3) 主要指数

区 分	19年度見込	18年度	類似団体 (18年度)
標準財政規模	11,072百万円	11,002百万円	8,355百万円
歳出決算倍率	1.68倍	1.65倍	1.75倍
経常収支比率 (含減税補てん債、臨時財政対策債)	92.9%	92.6%	93.7%
財政力指数 (3ヵ年平均)	0.30	0.29	0.45
実質収支比率	3.1%	3.4%	2.9%
公債費比率	18.6%	18.9%	17.0%
(含債務負担行為)	19.9%	20.1%	
公債費負担比率	23.0%	22.6%	19.6%
起債制限比率	14.0%	14.0%	12.5%
地方債現在高倍率	2.41倍	2.49倍	2.25倍
税の徴収率	89.2%	89.9%	89.0%
積立金現在高	2,024百万円	1,864百万円	2,367百万円
うち財調・ 減債基金	1,519百万円	1,490百万円	1,187百万円
実質公債費比率	19.5%	20.2%	17.4%
ラスパイレース指数	87.7	87.8	

※ラスパイレース指数の欄中「19年度見込」はH19. 4. 1現在、「18年度」はH18. 4. 1現在

(4) 財源及び支出の状況(構成比)

(%)

区 分	19年度見込	県平均 (19年度)	18年度決算	類似団体 (18年度)
一般財源	62.5	63.2	64.1	61.7
自主財源	24.7	31.1	23.8	35.9
義務的経費	48.2	44.7	49.1	47.7
投資的経費	19.3	14.5	17.8	15.5

<教育・医療・福祉・その他>

- ・教育の欄中( )は分校数で内書
- ・福祉の欄中「保育所」以外の区分は全て公立施設
- ・福祉の欄中( )は公共施設状況調査におけるあん分数値で内書
- ・その他の施設中( )欄は市町村立施設で内書、公民館は全て市町村立

教育 (20.5.1)	区 分	幼稚園	小学校	中学校	高等学校	
	施設数	4	7(0)	5(0)	3(0)	
医療 (20.3.31)	区 分	病 院		診 療 所		
	施設数	2(406床)		33(30床)		
福祉 (19.10.1)	区 分	保育所	特養老人 ホーム	養護老人 ホーム	老人福祉 センター	デイサービス センター
	施設数	9	2(0.0)	1(0.0)	0	1
	定員(人)	730	104(0.0)	80(0.0)		
その他施設 (20.3.31)	区 分	公会堂・市民会館	公民館	図書館	体育館	野球場
	施設数	1(1)	9	2(2)	7(7)	5(5)

<公共施設整備状況> (19年度)

(%)

区 分	当該団体	類似団体 (17年度)	
道 路	改 良 率	61.9	50.3
	舗 装 率	59.5	70.2
公 園	人口1人当たり面積(m <sup>2</sup> )	22.8	17.6
ご み	収 集 率	88.5	97.5
し 尿	収 集 率	67.9	34.8
上水道等	普 及 率	67.7	93.6
下水道等	普及率(処理人口)	47.6	45.5
	水洗便所設置率	38.1	49.8
公営住宅	世 帯 数 比 率	2.6	5.4

<その他>

- (市の木) ・ブナ
- (市の花) ・サクラ
- (市の鳥) ・イヌワシ
- (姉妹都市) ・大村市(長崎県)
- (友好都市) ・さぬき市(香川県) ・常陸太田市(茨城県)
- (連携交流拠点都市) ・秋田市
- (名所・旧跡) 田沢湖抱返り 県立自然公園・田沢湖・かたまえ山森林公園・秋田駒ヶ岳・乳頭山・八幡平・乳頭・田沢湖高原・水沢温泉郷・玉川温泉・草薨家(国指定重要文化財) ・角館のシダレサクラ(国指定天然記念物) ・榎木内川堤(サクラ)(国指定名勝・桜の名所100選) ・武家屋敷の町並み(重要伝統的建造物群保存地区) ・門屋城址・大國主神社・カタクリ群生地(名産・特産品) ・山の手鍋・山菜加工品・樺細工・白岩焼・もろこし・ほうれんそう・西明寺薬・地ビール・イタヤ細工・生保内タケノコ

<平成20年度主要施策>

(百万円)

○汚泥再生処理センター建設事業	631
○神代小学校建設事業	537
○まちづくり交付金事業	257
○地方道路整備臨時交付金事業	235
○角館統合小学校建設事業	183

<今後の主要課題>

定住対策の推進
少子・高齢化対策
観光産業と他産業の連携強化
産業の連携と雇用環境の整備
行財政運営の効率化