 〒010-0494 字中央1-1 ☎ (0185) 45-2111 F A X (0185) 45-2162 ホームページ http://www.ogata.or.jp/ Eメール ogata_mura@ogata.or.jp	主な地域指定 広域市町村圏 半島振興	一部事務組合加入事業 議員公務災害 常備消防 非常勤公務災害 退職手当 ごみ処理 その他	公 営 企 業 簡水 下水道 介護サービス
	類型 I-0 コード番号 053686	基本構想 平16～平21年度 基本計画 平16～平21年度	

<概 要>

(1) 面 積 (県下21位)

総面積 (平19.10.1)	耕地 (平19.7.15)	宅地 (平19.1.1)	山林 (平19.4.1)
170.05km ²	115.00km ²	1.33km ²	3.68km ²

(2) 人 口 (県下23位)

平7.10.1	平12.10.1	平17.10.1	平20.3.31
3,311	3,323	3,256	3,282
平20.7.1 高齢化率	24.6%	全国市町村要覧 H20年版 人口密度	19.30人/km ²

(3) 世帯数

平7.10.1	平12.10.1	平17.10.1	平20.3.31
757	762	780	956

(4) 有権者数 (平20.9.2現在)

男	女	計
1,220	1,291	2,511

(5) 沿 革

昭39.10.1 設置

<組 織>

(1) 議 会 (平20.9.5現在)

議長	伊 藤 功 正 いとうこうせい	議 員 数	法定上限数 14人 条例定数 12人
副議長	阿 部 文 夫 あべふみお	任 期	平24.9.4 党派別内訳 無所属12

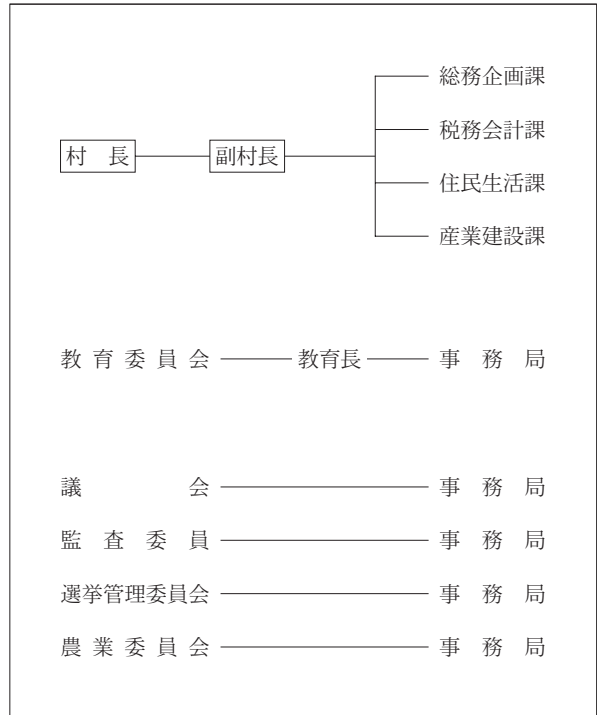
(2) 二 役 (平20.9.5現在)

村長	たか ぼし ひろ と 高 橋 浩 人 (1期～平24.9.4)	副村長	お の まさ き 小 野 昌 樹
----	---------------------------------------	-----	---------------------

(3) 職 員 数 (平20.4.1現在)

区 分	職員数	左の職別内訳	区 分	職員数
普通会計 (うち施設関係)	52 (16)		一般行政職	43
人口千人当たり	15.85	技能労務職	—	
類似団体	19.99	企業職	—	
公営事業会計関係	5	消防職	—	
計	57	教育職	2	
		その他(内税務職)	12(3)	

<行政機構>



<産業・経済>

(1) 産業構造 (百万円・人・%)

区 分	総生産額 (平17年度)		就業人口 (平17.10.1現在)	
第1次	7,705	36.0	1,612	77.9
第2次	3,401	15.9	26	1.3
第3次	10,301	48.1	424	20.5
分類不能			7	0.3
計	21,407	100.0	2,069	100.0

(2) 一人当たり分配所得 (17年度)

1人当たり分配所得	3,644千円
	県下 1 位

(3) 主要農産物 (平18年) (千万円)

順位	品 名	生 産 高
1	米	1,152
2	豆 類	32
3	野 菜	20

(4) 主要製造業 (平18年) (百万円)

順位	品 名	製品出荷額等
1	—	—
2	—	—
3	—	—

(祭・行事) ・桜と菜の花まつり(4月下旬～5月上旬) ・全日本学生選手権チームロードレース(6月) ・ワールド・ソーラーカー・ラリー大会、全日本学生ソーラーカーチャンピオン大会(7月下旬～8月上旬) ・八郎潟干拓記念駅伝競争大会(9月) ・ポルダーサイクリング(9月) ・日本一ジャンボカボチャ秋田県大会(9月)

<財 政>

(1) 決算収支 (普通会計)

(百万円)

区 分	歳 入	歳 出	形式収支	実質収支	単年度収支	実質単年度収支	積立金現在高	地方債現在高
平17決算	2,854	2,738	116	116	△ 57	△ 392	853	3,315
平18決算	3,361	3,246	115	115	0	183	980	3,084
平19見込	3,436	3,304	133	133	17	122	666	2,994

(2) 主な歳入歳出

(百万円・%)

区 分	19決算見込 (普通会計)	対前年比 (決算間比較)	20当初予算 (普通会計)	対前年比 (当初間比較)
地 方 税	681	4.6	628	△ 6.4
地方交付税	1,126	△ 8.2	1,047	2.6
国 県 支 出 金	251	△ 41.5	112	△ 56.6
地 方 債	401	44.2	195	△ 49.5
歳 入 合 計	3,436	2.2	2,518	△ 18.7
義 務 的 経 費	1,145	△ 0.9	1,018	△ 11.8
人 件 費	533	2.9	514	△ 5.3
扶 助 費	66	11.9	85	28.8
公 債 費	546	△ 5.5	419	△ 23.1
物 件 費	662	△ 1.3	620	△ 7.0
投 資 的 経 費	536	5.1	136	△ 70.9
普通建設 事業費	補助 242 単独 236	868.0 59.5	0 136	△100.0 △ 30.3
歳 出 合 計	3,304	1.8	2,518	△ 18.7

(3) 主要指数

区 分	19年度見込	18 年 度	類似団体 (18年度)
標準財政規模	1,857百万円	1,906百万円	1,770百万円
歳出決算倍率	1.78倍	1.70倍	1.62倍
経常収支比率 (含減税補てん債、臨時財政対策債)	83.4%	81.8%	87.7%
財政力指数 (3ヵ年平均)	0.43	0.43	0.19
実質収支比率	6.8%	6.1%	4.4%
公債費比率	12.0%	18.3%	14.7%
(含債務負担行為)	12.6%	19.1%	
公債費負担比率	20.0%	21.6%	24.4%
起債制限比率	12.1%	13.5%	10.4%
地方債現在高倍率	1.61倍	1.62倍	2.29倍
税の徴収率	96.6%	97.1%	93.9%
積立金現在高	666百万円	980百万円	1,416百万円
うち財調・ 減債基金	312百万円	592百万円	638百万円
実質公債費比率	15.1%	16.1%	16.1%
ラスパイレス指数	91.4	89.0	

※ラスパイレス指数の欄中「19年度見込」はH19. 4. 1現在、「18年度」はH18. 4. 1現在

(4) 財源及び支出の状況 (構成比)

(%)

区 分	19年度見込	県平均 (19年度)	18年度決算	類似団体 (18年度)
一般財源	58.5	63.2	63.2	64.5
自主財源	42.3	31.1	35.2	23.7
義務的経費	34.6	44.7	35.6	41.7
投資的経費	16.3	14.5	15.7	17.8

<教育・医療・福祉・その他>

- ・教育の欄中()は分校数で内書
- ・福祉の欄中「保育所」以外の区分は全て公立施設
- ・福祉の欄中()は公共施設状況調査におけるあん分数値で内書
- ・その他の施設中()欄は市町村立施設で内書、公民館は全て市町村立

教育 (20.5.1)	区 分	幼稚園	小学校	中学校	高等学校	
	施設数	1	1(0)	1(0)	0(0)	
医療 (20.3.31)	区 分	病 院		診 療 所		
	施設数	0(0床)		4(10床)		
福祉 (19.10.1)	区 分	保育所	特 養 老 人 ホ ー ム	養 護 老 人 ホ ー ム	老人福祉 センター	デイサービス センター
	施設数	1	1(0.0)	0(0.0)	0	1
	定員(人)	90	50(0.0)	0(0.0)		
その他施設 (20.3.31)	区 分	公会堂・市民会館	公民館	図書館	体育館	野球場
	施設数	0(0)	1	0(0)	1(1)	1(1)

<公共施設整備状況> (19年度)

(%)

区 分	当該団体	類似団体 (17年度)	
道 路	改 良 率	100.0	48.7
	舗 装 率	40.5	55.4
公 園	人口1人当たり面積(m ²)	0.0	50.0
ご み	収 集 率	100.0	84.5
し 尿	収 集 率	0.0	46.9
上水道等	普 及 率	99.8	87.9
下水道等	普及率(処理人口)	100.0	44.2
	水洗便所設置率	100.0	50.9
公営住宅	世 帯 数 比 率	10.3	12.3

<その他>

- (村の木) ・黒松
- (村の花) ・サルビア
- (村の鳥) ・白鳥
- (友好都市) ・ドロンテン市 (オランダ)
- (名所・旧跡) ・北緯40° 東経140° 経緯度交会点標示塔
・ボルダー潟の湯・ソーラースポーツライン・産直センター
・潟の店・干拓博物館
- (名産・特産品) ・大潟ソーラー米・パンクキンパイ・アム
スメロン・カボチャ・大潟牛・かぼちゃ焼酎

<平成20年度主要施策>

(百万円)

○西5丁目未利用地整備事業	13
○スパイラルマグナス風車導入事業	27
○村民センター施設整備事業	3
○環境創造型農業推進事業	1

<今後の主要課題>

行財政改革の推進
八郎湖の水質改善
環境創造型農業の推進