	〒017-8555 字中城20 ☎ (0186) 49-3111 F A X (0186) 49-1198 ホームページ http://www.city.odate.akita.jp/ Eメール info@city.odate.akita.jp	主な地域指定 低工 振興山村 過疎 辺地 特別豪雪 地方拠点	一部事務組合加入事業 議員公務災害 非常勤公務災害 退職手当 その他	公 営 企 業 上水道 工業用水道 病院 下水道 市場 駐車場 介護サービス 宅地造成
	類型 II-1 コード番号 052043	基本構想 平18~平27年度 基本計画 平18~平22年度		

<概 要>

(1) 面 積 (県下 4 位)

総面積 (平19.10.1)	耕地 (平19.7.15)	宅地 (平19.1.1)	山林 (平19.4.1)
913.70km ²	78.70km ²	19.20km ²	701.28km ²

(2) 人 口 (県下 5 位)

平7.10.1	平12.10.1	平17.10.1	平20.3.31
88,231	86,288	82,504	82,149
平20.7.1 高齢化率	31.0%	全国市町村要覧 H20年版 人口密度	89.91人/km ²

(3) 世 帯 数

平7.10.1	平12.10.1	平17.10.1	平20.3.31
27,927	28,599	28,317	30,900

(4) 有権者数 (平20.9.2 現在)

男	女	計
31,422	36,942	68,364

(5) 沿 革

昭26.4.1	市制施行
昭30.3.1	編入 下川沿村、上川沿村、長木村、 二井田村、真中村
昭30.3.31	編入 十二所町
昭42.12.21	編入 花矢町
平17.6.20	編入 比内町、田代町

<組 織>

(1) 議 会 (平20.9.1 現在)

議長	あぶ かわ ひさ たか 虻 川 久 崇	議 員 数	法定上限数	30人
副議長	なか むら ひろ み 中 村 弘 美	定 数	条例定数	30人
任 期	平23.4.30	党派別 内 訳	社民 3 公 1 共 1 無所属 24	

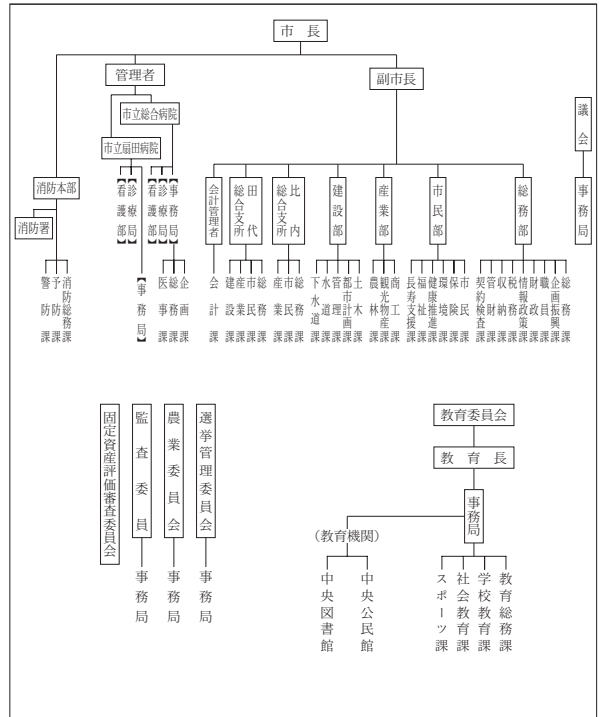
(2) 二 役 (平20.9.1 現在)

市長	お ぼ た ほ し め 小 畑 元 (5期~平23.4.30)	副市長	なが き と し か た 長 岐 利 堅 よし だ みつ あき 吉 田 光 明
----	---------------------------------------	-----	--

(3) 職 員 数 (平20.4.1 現在)

区 分	職員数	左の 職別 内訳	区 分	職員数
普通会計 (うち施設関係)	746 (156)		一般行政職	488
人口千人当たり	9.08	技能労務職	70	
類似団体	8.40	企業職	550	
公営事業会計関係	594	消防職	125	
計	1,340	教育職	2	
		その他(内税務職)	105(39)	

<行政機構>



<産業・経済>

(1) 産業構造 (百万円・人・%)

区 分	総生産額 (平17年度)	就業人口 (平17.10.1 現在)
第 1 次	6,961 2.7	3,913 10.1
第 2 次	57,977 22.2	10,686 27.6
第 3 次	196,556 75.2	24,098 62.2
分類不能		75 0.2
計	261,494 100.0	38,772 100.0

(2) 一人当たり分配所得 (17年度)

1人当たり 分配所得	2,234千円
	県下 6 位

(3) 主要農産物 (平18年) (千万円)

順位	品 名	生 産 高
1	米	537
2	鶏	180
3	野 菜	124

(4) 主要製造業 (平18年) (百万円)

順位	品 名	製品出荷額等
1	一 般 機 械	10,174
2	食 料 品	9,458
3	金 属 製 品	7,488

- (祭・行事) ・比内とりの市(1月第4土・日) ・大館アメッコ市(2月第2土・日) ・大館桜まつり(4月下旬~5月上旬)
 ・大館バラまつり(6月) ・たけのご祭り(6月第2日) ・大館大文字まつり(8月16日)
 ・大館神明社祭典(9月10日・11日) ・本場大館きりたんぼまつり(10月第2土・日) ・五色湖まつり(10月上旬)
 ・大館圏域産業祭(10月下旬)

<財 政>

(1) 決算収支(普通会計)

(百万円)

区 分	歳 入	歳 出	形式収支	実質収支	単年度収支	実質単年度収支	積立金現在高	地方債現在高
平17決算	33,060	32,490	570	563	△ 287	△ 754	4,003	41,077
平18決算	31,983	30,973	1,010	941	378	325	4,503	40,257
平19見込	33,088	32,228	860	752	△ 188	△ 125	4,795	39,614

(2) 主な歳入歳出

(百万円・%)

区 分	19決算見込 (普通会計)	対前年比 (決算間比較)	20当初予算 (普通会計)	対前年比 (当初間比較)
地 方 税	8,726	12.2	8,167	0.5
地方交付税	10,898	△ 2.6	10,260	△ 0.0
国県支出金	4,559	18.8	4,134	4.8
地 方 債	3,050	6.9	1,532	△ 49.4
歳入合計	33,088	3.5	28,153	△ 7.0
義務的経費	15,589	0.1	15,595	△ 1.3
人件費	6,821	△ 2.9	6,637	△ 3.5
扶助費	4,284	5.6	4,322	△ 2.3
公債費	4,484	△ 0.4	4,636	3.0
物件費	4,123	3.4	3,753	△ 1.1
投資的経費	4,006	19.9	2,206	△ 31.6
普通建設 事業費	1,230 2,592	41.9 10.8	582 1,590	△ 3.8 △ 39.4
歳出合計	32,228	4.1	28,153	△ 7.0

(3) 主要指数

区 分	19年度見込	18年度	類似団体 (18年度)
標準財政規模	19,611百万円	19,743百万円	14,900百万円
歳出決算倍率	1.64倍	1.57倍	1.68倍
経常収支比率 (含減税補てん、臨時財政政策債)	95.4%	95.4%	92.1%
財政力指数 (3ヵ年平均)	0.45	0.44	0.63
実質収支比率	3.7%	4.8%	4.0%
公債費比率	16.3%	16.6%	15.9%
(含債務負担行為)	17.4%	17.6%	
公債費負担比率	18.4%	18.7%	17.6%
起債制限比率	12.1%	12.0%	11.5%
地方債現在高倍率	2.02倍	2.04倍	2.01倍
税の徴収率	92.9%	92.7%	89.9%
積立金現在高	4,795百万円	4,503百万円	5,093百万円
うち財調・ 減債基金	869百万円	806百万円	2,386百万円
実質公債費比率	17.5%	17.4%	16.1%
ラスパイレス指数	97.1	96.7	

※ラスパイレス指数の欄中「19年度見込」はH19. 4. 1現在、「18年度」はH18. 4. 1現在

(4) 財源及び支出の状況(構成比)

(%)

区 分	19年度見込	県平均 (19年度)	18年度決算	類似団体 (18年度)
一般財源	63.7	63.2	66.0	63.1
自主財源	39.7	31.1	37.4	45.1
義務的経費	48.4	44.7	50.3	48.0
投資的経費	12.4	14.5	10.8	15.1

<教育・医療・福祉・その他>

- ・教育の欄中()は分校数で内書
- ・福祉の欄中「保育所」以外の区分は全て公立施設
- ・福祉の欄中()は公共施設状況調査におけるあん分数値で内書
- ・その他の施設中()欄は市町村立施設で内書、公民館は全て市町村立

教育 (20.5.1)	区 分	幼稚園	小学校	中学校	高等学校	
	施設数	9	19(0)	11(0)	6(0)	
医療 (20.3.31)	区 分	病 院		診 療 所		
	施設数	7(1,388床)		84(150床)		
福祉 (19.10.1)	区 分	保育所	特 養 老 人 ホ ー ム	養 護 老 人 ホ ー ム	老人福祉 センター	デイサービス センター
	施設数	10	1(0.0)	1(0.0)	2	2
	定員(人)	935	100(0.0)	80(0.0)		
その他施設 (20.3.31)	区 分	公会堂・市民会館	公民館	図書館	体育館	野球場
	施設数	1(1)	31	3(3)	14(14)	8(6)

<公共施設整備状況> (19年度)

(%)

区 分	当該団体	類似団体 (17年度)	
道 路	改 良 率	77.8	51.9
	舗 装 率	77.5	75.4
公 園	人口1人当たり面積(m ²)	23.3	13.7
ご み	収 集 率	97.1	98.2
し 尿	収 集 率	64.6	31.1
上水道等	普 及 率	83.2	93.6
下水道等	普及率(処理人口)	45.0	55.1
	水洗便所設置率	50.3	60.2
公営住宅	世 帯 数 比 率	3.1	2.7

<その他>

- (市の木)・秋田杉
- (市の花)・菊
- (友好都市)・南種子町(鹿児島県)
- (名所・旧跡)・鳥潟会館・長走風穴・芝谷地湿原・北鹿ハリストス正教会聖堂・秋田犬会館・大館樹海ドーム・長岐家武家門・独結大日神社・県立自然公園田代岳・五色滝・五色湖・石の塔
- (名産・特産品)・きりたんぼ・比内地鶏・やものいも
- とんぶり・米(あきたこまち)・ホップ
- 田代岳天然自生たけのこ・秋田犬・曲げわっぱ
- 秋田杉桶樽・桜かば細工

<平成20年度主要施策>

(百万円)

○市立総合病院増改築事業	2,119
○農業集落排水事業	1,006
○公共下水道事業	800
○扇田地区まちづくり交付金事業	195
○御成町南地区土地区画整理事業	94

<今後の主要課題>

- 御成町南地区土地区画整理事業
- まちづくり交付金事業
- 公共下水道事業・農業集落排水事業
- 市営住宅建設事業