	〒018-2401 鶴川字岩谷子 8 ☎ (0185) 85-2111 (八竜庁舎) FAX (0185) 85-2178 ホームページ http://www.town.mitane.akita.jp Eメール mitane@town.mitane.akita.jp	主な地域指定 広域市町村圏(ふるさと) 過疎 準過疎 辺地 地方拠点 振興山村 半島振興	一部事務組合加入事業 議員公務災害 非常勤公務災害 ごみ処理 し尿処理 退職手当 老人福祉 常備消防 その他	公 営 企 業 簡水 下水道 上水道 観光
	類型 V-0    コード番号 053481	基本構想 平19～平28年度 基本計画 平19～平23年度		

<概 要>

(1) 面 積 (県下13位)

総面積 (平19.10.1)	耕地 (平19.7.15)	宅地 (平19.1.1)	山林 (平19.4.1)
248.09km <sup>2</sup>	59.10km <sup>2</sup>	6.04km <sup>2</sup>	134.05km <sup>2</sup>

(2) 人 口 (県下15位)

平7.10.1	平12.10.1	平17.10.1	平20.3.31
23,346	22,112	20,438	20,431
平20.7.1 高齢化率	33.5%	全国市町村要覧 H20年版 人口密度	82.35人/km <sup>2</sup>

(3) 世帯数

平7.10.1	平12.10.1	平17.10.1	平20.3.31
6,332	6,435	6,344	6,900

(4) 有権者数 (平20.9.2現在)

男	女	計
7,972	9,307	17,279

(5) 沿 革

平18.3.20 合体 琴丘町、山本町、八竜町

<組 織>

(1) 議 会 (平20.9.1現在)

議長	こ 児 玉 信 長	議 員 数	法定上限数	26人
副議長	ひら が 賀 ま 真	定 数	条例定数	22人
任 期	平22.6.30	党派別 内 訳	共 2 無所属19	

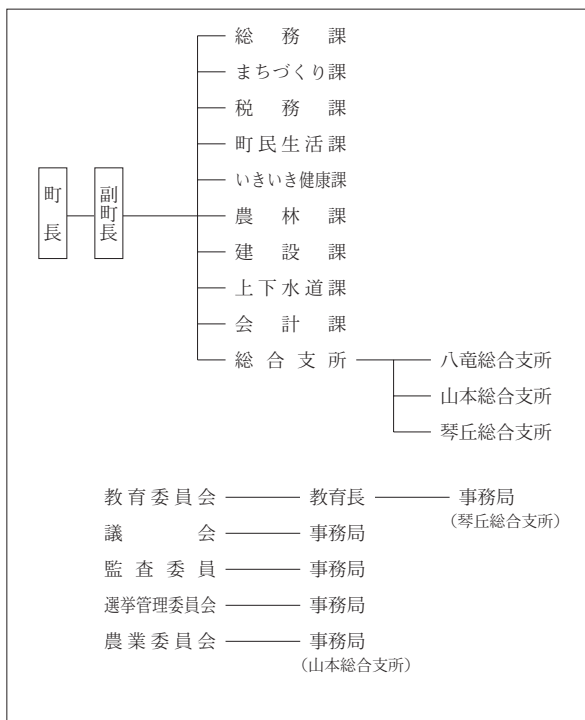
(2) 二 役 (平20.9.1現在)

町長	き とう りょう いち 佐 藤 亮 一 (1期～平22.4.22)	副町長	きた ばやし とし あき 北 林 敏 明
----	---	-----	-------------------------

(3) 職 員 数 (平20.4.1現在)

区 分	職員数	左 の 職 別 内 訳	区 分	職員数
普通会計 (うち施設関係)	211 (36)		一般行政職	177
人口千人当たり	10.33	技能労務職	14	
類似団体	11.53	企業職	3	
公営事業会計関係	32	消防職	—	
計	243	教育職	—	
		その他(内税務職)	49(12)	

<行政機構>



<産業・経済>

(1) 産業構造 (百万円・人・%)

区 分	総生産額 (平17年度)		就業人口 (平17.10.1現在)	
第1次	4,723	9.7	2,271	22.2
第2次	8,202	16.9	3,033	29.6
第3次	35,687	73.4	4,929	48.2
分類不能			3	0.0
計	48,612	100.0	10,236	100.0

(2) 一人当たり分配所得 (17年度)

1人当たり 分配所得	1,858千円 県下 17 位
---------------	--------------------

(3) 主要農産物 (平18年) (千万円)

順位	品 名	生 産 高
1	米	333
2	野 菜	153
3	豚	79

(4) 主要製造業 (平18年) (百万円)

順位	品 名	製品出荷額等
1	電子部品・デバイス	721
2	衣 服	673
3	食 料 品	596

<財 政>

(1) 決算収支(普通会計)

(百万円)

区 分	歳 入	歳 出	形式収支	実質収支	単年度収支	実質単年度収支	積立金現在高	地方債現在高
平17決算	11,981	11,699	282	277	277	△ 144	228	14,869
平18決算	10,011	9,818	194	182	△ 94	△ 50	271	14,330
平19見込	9,547	9,390	157	156	△ 26	125	197	13,381

(2) 主な歳入歳出

(百万円・%)

区 分	19決算見込 (普通会計)	対前年比 (決算間比較)	20当初予算 (普通会計)	対前年比 (当初間比較)
地 方 税	1,496	12.9	1,414	△ 2.4
地方交付税	4,738	△ 4.6	4,642	△ 0.3
国県支出金	1,182	△ 11.9	1,568	46.8
地 方 債	587	△ 33.5	982	27.4
歳入合計	9,547	△ 4.6	9,549	7.5
義務的経費	4,602	2.2	4,559	△ 1.6
人件費	2,016	△ 2.2	1,847	△ 11.6
扶助費	800	5.8	856	14.1
公債費	1,786	5.9	1,856	3.4
物件費	1,152	△ 0.3	1,099	△ 6.9
投資的経費	632	△ 43.3	1,290	167.1
普通建設 事業費	補助 462 単独 146	△ 30.9 △ 46.5	1,126 158	262.1 △ 6.0
歳出合計	9,390	△ 4.4	9,549	7.5

(3) 主要指数

区 分	19年度見込	18年度	類似団体 (18年度)
標準財政規模	6,170百万円	6,259百万円	5,493百万円
歳出決算倍率	1.52倍	1.57倍	1.57倍
経常収支比率 (含減税補てん債、臨時財政対策債)	97.5%	95.7%	92.4%
財政力指数 (3ヵ年平均)	0.28	0.26	0.39
実質収支比率	2.4%	2.9%	3.6%
公債費比率	18.4%	17.4%	15.6%
(含債務負担行為)	20.6%	19.9%	
公債費負担比率	22.6%	21.3%	17.8%
起債制限比率	13.9%	12.5%	11.1%
地方債現在高倍率	2.17倍	2.29倍	2.12倍
税の徴収率	87.1%	86.0%	88.0%
積立金現在高	197百万円	271百万円	2,198百万円
うち財調・ 減債基金	197百万円	46百万円	897百万円
実質公債費比率	23.6%	21.9%	16.0%
ラスパイレス指数	90.9	89.8	

※ラスパイレス指数の欄中「19年度見込」はH19. 4. 1現在、「18年度」はH18. 4. 1現在

(4) 財源及び支出の状況(構成比)

(%)

区 分	19年度見込	県平均 (19年度)	18年度決算	類似団体 (18年度)
一般財源	69.7	63.2	68.6	66.0
自主財源	27.5	31.1	22.4	31.0
義務的経費	49.0	44.7	45.9	44.6
投資的経費	6.7	14.5	11.3	14.1

<教育・医療・福祉・その他>

- ・教育の欄中( )は分校数で内書
- ・福祉の欄中「保育所」以外の区分は全て公立施設
- ・福祉の欄中( )は公共施設状況調査におけるあん分数値で内書
- ・その他の施設中( )欄は市町村立施設で内書、公民館は全て市町村立

教育 (20.5.1)	区 分	幼稚園	小学校	中学校	高等学校	
	施設数	1	8(0)	3(0)	0(0)	
医療 (20.3.31)	区 分	病 院		診 療 所		
	施設数	1(152床)		16(0床)		
福祉 (19.10.1)	区 分	保育所	特 養 老 人 ホ ー ム	養 護 老 人 ホ ー ム	老人福祉 センター	デイサービス センター
	施設数	7	0(0.4)	1(0.5)	0	2
	定員(人)	665	26(26.2)	23(22.7)		
その他施設 (20.3.31)	区 分	公会堂・市民会館	公民館	図書館	体育館	野球場
	施設数	1(1)	6	0(0)	7(6)	4(4)

<公共施設整備状況> (19年度)

(%)

区 分	当該団体	類似団体 (17年度)	
道 路	改 良 率	69.5	46.5
	舗 装 率	68.7	70.4
公 園	人口1人当たり面積(m <sup>2</sup> )	37.4	16.0
ご み	収 集 率	100.0	91.8
し 尿	収 集 率	79.3	44.2
上水道等	普 及 率	75.8	86.1
下水道等	普及率(処理人口)	78.3	22.6
	水洗便所設置率	47.9	32.1
公営住宅	世 帯 数 比 率	3.3	3.9

<その他>

- (名所・旧跡) ・伝説と信仰の山房住山・羽根川森林公園
- 森岳温泉郷・石倉山公園・惣三郎公園・砂丘温泉ゆめろん
- 釜谷海水浴場・重要文化財「大山家」
- (名産・特産品) ・土笛まんじゅう・地鶏とだまこもちセツト・森岳じゅんさい・志戸橋そば・メロン・アスパラガス・うめ

<平成20年度主要施策>

(百万円)

○松くい虫防除対策事業	14
○保全松林健全化整備事業	50
○公営住宅整備事業	112
○農村総合整備事業	108
○学校給食センター建設事業	550

<今後の主要課題>

- 松くい虫防除対策
- 下水道等の整備
- 金岡地区水道施設の整備
- 定住促進対策