	〒019-1404 六郷字上町21 ☎ (0187) 84-1111 (六郷庁舎) FAX (0187) 84-3934 ホームページ http://www.town.misato.akita.jp Eメール info@town.misato.akita.jp	主な地域指定	一部事務組合加入事業	公 営 企 業
	類型 V-0 コード番号 054348	広域市町村圏 準過疎 辺地 地方拠点 特別豪雪 低工	議員公務災害 退職手当 非常勤公務災害 し尿処理 ごみ処理 火葬場 常備消防 老人福祉 その他	簡水 下水道

<概 要>

(1) 面 積 (県下22位)

総面積 (平19.10.1)	耕地 (平19.7.15)	宅地 (平19.1.1)	山林 (平19.4.1)
167.80km ²	67.40km ²	5.93km ²	71.84km ²

(2) 人 口 (県下14位)

平7.10.1	平12.10.1	平17.10.1	平20.3.31
25,232	24,207	23,038	23,014
平20.7.1 高齢化率	30.9%	全国市町村要覧 H20年版 人口密度	137.15人/km ²

(3) 世 帯 数

平7.10.1	平12.10.1	平17.10.1	平20.3.31
6,210	6,283	6,305	6,747

(4) 有権者数 (平20.9.2現在)

男	女	計
8,864	10,128	18,992

(5) 沿 革

平16.11.1	合体	六郷町	千畑町	仙南村
----------	----	-----	-----	-----

<組 織>

(1) 議 会 (平20.11.9現在)

議長	伊藤 福章	議員数	法定上限数	26人
副議長	高橋 猛	議定数	条例定数	22人
任期	平21.9.30	党派別内訳	共1 無所属21	

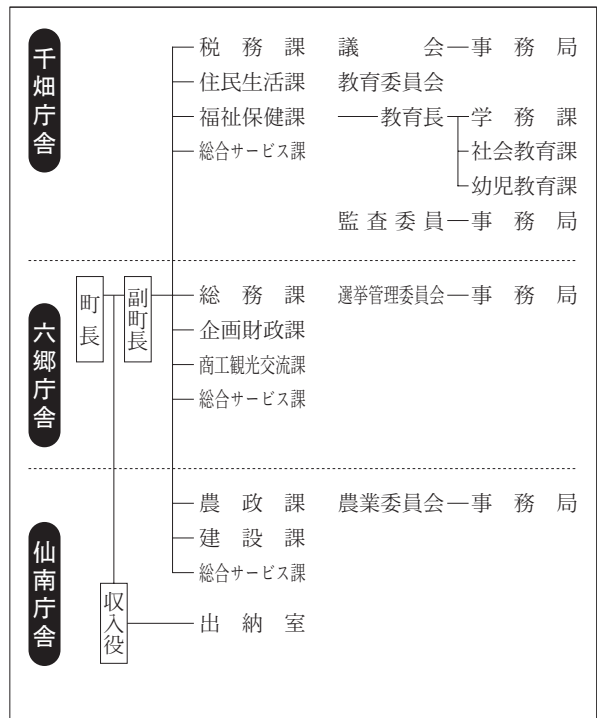
(2) 三 役 (平20.11.9現在)

町長	松田 知己 (2期～平24.11.27)	副町長	佐々木 敬治
		収入役	坂本 昇一

(3) 職 員 数 (平20.4.1現在)

区 分	職員数	左の 職別 内訳	区 分	職員数
普通会計 (うち施設関係)	258 (51)		一般行政職	154
人口千人当たり	11.21	技能労務職	40	
類似団体	11.53	企業職	5	
公営事業会計関係	12	消防職	—	
計	270	教育職	11	
		その他(内税務職)	60(15)	

<行政機構>



<産業・経済>

(1) 産業構造

(百万円・人・%)

区 分	総生産額 (平17年度)		就業人口 (平17.10.1現在)	
第1次	4,636	8.5	2,521	20.8
第2次	12,757	23.3	3,962	32.6
第3次	37,255	68.2	5,624	46.3
分類不能			37	0.3
計	54,648	100.0	12,144	100.0

(2) 一人当たり分配所得

(17年度)

1人当たり 分配所得	1,856千円
	県下 18 位

(3) 主要農産物 (平18年)

(千万円)

順位	品 名	生 産 高
1	米	547
2	野 菜	96
3	乳 用 牛	17

(4) 主要製造業 (平18年)

(百万円)

順位	品 名	製品出荷額等
1	食 料 品	3,017
2	精 密 機 械	1,829
3	衣 服	1,626

(祭・行事) ・六郷のカマクラ (2月11日～15日) ・ラベンダーまつり (6月下旬～7月上旬) ・清水まつり (8月第1土・日曜日)
・秋田民謡長者の山全国大会 (10月第2土・日曜日)

<財 政>

(1) 決算収支(普通会計)

(百万円)

区 分	歳 入	歳 出	形式収支	実質収支	単年度収支	実質単年度収支	積立金現在高	地方債現在高
平17決算	13,264	12,407	857	707	△ 411	△ 411	2,022	16,578
平18決算	12,600	11,913	687	668	△ 38	140	2,422	16,432
平19見込	12,279	11,799	479	460	△ 208	△ 186	2,822	16,325

(2) 主な歳入歳出

(百万円・%)

区 分	19決算見込 (普通会計)	対前年比 (決算間比較)	20当初予算 (普通会計)	対前年比 (当初間比較)
地 方 税	1,522	11.9	1,464	△ 3.2
地方交付税	5,432	1.8	4,690	1.1
国県支出金	1,338	△ 2.8	1,258	△ 4.0
地 方 債	1,521	△ 5.8	1,228	△ 19.3
歳入合計	12,279	△ 2.5	10,359	△ 5.5
義務的経費	4,895	△ 3.0	4,915	△ 1.9
人件費	2,177	△ 4.1	2,221	△ 4.1
扶助費	796	13.4	826	0.9
公債費	1,922	△ 7.2	1,868	△ 0.4
物件費	1,626	△ 5.7	1,623	△ 1.5
投資的経費	1,887	3.1	1,289	△ 13.3
普通建設 事業費	411	1.0	338	△ 2.0
補助 単独	1,373	△ 3.0	950	△ 16.7
歳出合計	11,799	△ 1.0	10,359	△ 5.5

(3) 主要指数

区 分	19年度見込	18年度	類似団体 (18年度)
標準財政規模	7,311百万円	7,155百万円	5,493百万円
歳出決算倍率	1.61倍	1.67倍	1.57倍
経常収支比率 (含減税補てん債、臨時財政対策債)	91.4%	93.3%	92.4%
財政力指数 (3ヵ年平均)	0.29	0.27	0.39
実質収支比率	6.0%	9.3%	3.6%
公債費比率	16.7%	18.0%	15.6%
(含債務負担行為)	23.2%	20.5%	
公債費負担比率	19.8%	20.6%	17.8%
起債制限比率	13.4%	13.4%	11.1%
地方債現在高倍率	2.23倍	2.30倍	2.12倍
税の徴収率	94.2%	94.3%	88.0%
積立金現在高	2,822百万円	2,422百万円	2,198百万円
うち財調・ 減債基金	1,187百万円	1,185百万円	897百万円
実質公債費比率	19.4%	19.5%	16.0%
ラスパイレス指数	90.9	91.0	

※ラスパイレス指数の欄中「19年度見込」はH19. 4. 1現在、「18年度」はH18. 4. 1現在

(4) 財源及び支出の状況(構成比)

(%)

区 分	19年度見込	県平均 (19年度)	18年度決算	類似団体 (18年度)
一般財源	61.6	63.2	59.5	66.0
自主財源	27.5	31.1	27.6	31.0
義務的経費	41.5	44.7	42.3	44.6
投資的経費	16.0	14.5	15.4	14.1

<教育・医療・福祉・その他>

- ・教育の欄中()は分校数で内書
- ・福祉の欄中「保育所」以外の区分は全て公立施設
- ・福祉の欄中()は公共施設状況調査におけるあん分数値で内書
- ・その他の施設中()欄は市町村立施設で内書、公民館は全て市町村立

教育 (20.5.1)	区 分	幼稚園	小学校	中学校	高等学校	
	施設数	3	7(0)	3(0)	1(0)	
医療 (20.3.31)	区 分	病 院		診 療 所		
	施設数	0(0床)		16(6床)		
福祉 (19.10.1)	区 分	保育所	特養老人 ホーム	養護老人 ホーム	老人福祉 センター	デイサービス センター
	施設数	3	2(1.5)	0(0.0)	2	0
	定員(人)	420	79(79.0)	0(0.0)		
その他施設 (20.3.31)	区 分	公会堂・市民会館	公民館	図書館	体育館	野球場
	施設数	0(0)	3	1(1)	4(4)	5(5)

<公共施設整備状況> (19年度)

(%)

区 分	当該団体	類似団体 (17年度)	
道 路	改 良 率	47.8	46.5
	舗 装 率	44.4	70.4
公 園	人口1人当たり面積(m ²)	52.8	16.0
ご み	収 集 率	100.0	91.8
し 尿	収 集 率	45.5	44.2
上水道等	普 及 率	54.4	86.1
下水道等	普及率(処理人口)	39.8	22.6
	水洗便所設置率	54.1	32.1
公営住宅	世 帯 数 比 率	2.7	3.9

<その他>

- (名所・旧跡) ・湧水群(名水百選) ・松杉並木
・ラベンダー園・後三年の役跡・雁の里ふれあいの森
- (名産・特産品) ・清酒・清涼飲料水・ラベンダー・りんご
・あけびづる細工
- (町の木) ・赤松
- (町の花) ・ラベンダー
- (町の鳥) ・雁
- (町の魚) ・ハリザッコ(イバラトミヨ)
- (友好都市) ・東京都大田区、台湾瑞穂郷

<平成20年度主要施策>

(百万円)

○地方道路交付金事業	458
○公営住宅整備事業	74
○防災まちづくり事業	98
○小学校施設環境整備事業	49
○中学校施設環境整備事業	71

<今後の主要課題>

道路・交通体系の整備充実
基幹産業の振興
教育環境の整備充実
少子高齢化対策の充実
効率的な行財政運営システムの構築