	〒017-0292 小坂鉾山字尾樽部37-2 ☎ (0186) 29-3901 FAX (0186) 29-5481 ホームページ http://www.town.kosaka.akita.jp/ Eメール soumu@town.kosaka.akita.jp	主な地域指定 広域市町村圏(ふるさと) 過疎 辺地 振興山村 地方拠点	一部事務組合加入事業 議員公務災害 火葬場 非常勤公務災害 常備消防 退職手当 し尿処理 ごみ処理 その他	公 営 企 業 上水道 簡水 下水道 宅地造成 介護サービス
	類型 II-2    コード番号 053031	基本構想 平13～平22年度 基本計画 平13～平22年度		

<概 要>

(1) 面 積 (県下20位)

総面積 (平19.10.1)	耕地 (平19.7.15)	宅地 (平19.1.1)	山林 (平19.4.1)
178.00km <sup>2</sup>	8.94km <sup>2</sup>	2.46km <sup>2</sup>	142.11km <sup>2</sup>

(2) 人 口 (県下20位)

平7.10.1	平12.10.1	平17.10.1	平20.3.31
7,703	7,171	6,824	6,420
平20.7.1 高齢化率	36.2%	全国市町村要覧 H20年版 人口密度	36.07人/km <sup>2</sup>

(3) 世帯数

平7.10.1	平12.10.1	平17.10.1	平20.3.31
2,613	2,566	2,511	2,643

(4) 有権者数 (平20.9.2現在)

男	女	計
2,493	2,930	5,423

(5) 沿 革

昭30.4.1 合体 七滝村、小坂町

<組 織>

(1) 議 会 (平20.9.1現在)

議長	亀田 利美	議 員 数 法定上限数 18人 条例定数 12人
副議長	小笠原 稔	
任期	平24.3.31	党派別 内 訳 公1 共1 無所属10

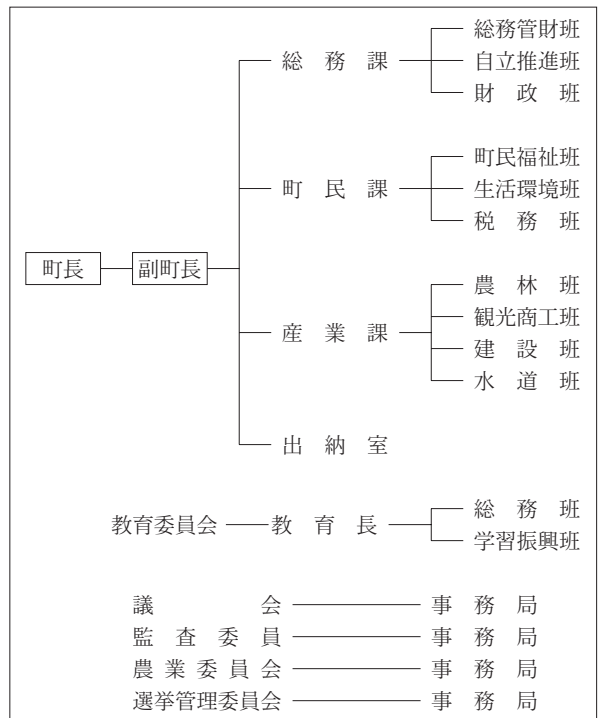
(2) 二 役 (平20.9.1現在)

町長	川口 博	副町長	-
	(5期～平22.4.23)		

(3) 職 員 数 (平20.4.1現在)

区 分	職員数	左の 職別 内訳	区 分	職員数
普通会計 (うち施設関係)	72 (15)		一般行政職	58
人口千人当たり	11.21	技能労務職	6	
類似団体	12.35	企業職	2	
公営事業会計関係	8	消防職	-	
計	80	教育職	1	
		その他(内税務職)	13(4)	

<行政機構>



<産業・経済>

(1) 産業構造 (百万円・人・%)

区 分	総生産額 (平17年度)		就業人口 (平17.10.1現在)	
第1次	1,960	5.7	306	9.9
第2次	17,345	50.5	1,065	34.5
第3次	15,064	43.8	1,717	55.6
分類不能			2	0.0
計	34,369	100.0	3,090	100.0

(2) 一人当たり分配所得 (17年度)

1人当たり 分配所得	2,716千円
	県下 3 位

(3) 主要農産物 (平18年) (千万円)

順位	品 名	生 産 高
1	豚	非公表
2	米	35
3	野 菜	10

(4) 主要製造業 (平18年) (百万円)

順位	品 名	製品出荷額等
1	非 鉄 金 属	21,725
2	-	-
3	-	-

(祭・行事) ・十和田湖冬物語 (2月) ・ヒメマス稚魚の放流 (5月) ・アカシアまつり (6月) ・十和田湖山開き (6月)  
・十和田湖湖水まつり (7月) ・康楽館歌舞伎大芝居 (7月) ・小坂七夕祭 (8月) ・十和田湖国境祭 (9月)

<財 政>

(1) 決算収支(普通会計)

(百万円)

区 分	歳 入	歳 出	形式収支	実質収支	単年度収支	実質単年度収支	積立金現在高	地方債現在高
平17決算	4,068	3,949	119	119	95	87	350	5,289
平18決算	4,369	4,212	156	156	37	95	476	5,036
平19見込	4,813	4,509	304	303	147	197	472	4,708

(2) 主な歳入歳出

(百万円・%)

区 分	19決算見込 (普通会計)	対前年比 (決算間比較)	20当初予算 (普通会計)	対前年比 (当初間比較)	
地 方 税	1,003	30.6	831	13.2	
地方交付税	1,671	3.7	1,450	△ 5.2	
国 県 支 出 金	908	43.3	335	△ 65.0	
地 方 債	356	△ 7.3	358	△ 5.3	
歳 入 合 計	4,813	10.2	3,639	△ 15.7	
義 務 的 経 費	1,807	1.8	1,682	△ 6.6	
人 件 費	733	△ 0.5	695	△ 5.8	
扶 助 費	297	0.3	308	△ 6.4	
公 債 費	777	4.7	679	△ 7.4	
物 件 費	630	4.5	625	4.5	
投 資 的 経 費	979	42.3	407	△ 59.0	
普通建設 事業費	補助 単独	622 357	67.2 13.3	27 380	△ 95.6 △ 0.8
歳 出 合 計	4,509	7.1	3,639	△ 15.7	

(3) 主要指数

区 分	19年度見込	18年度	類似団体 (18年度)
標準財政規模	2,417百万円	2,363百万円	2,420百万円
歳出決算倍率	1.87倍	1.78倍	1.68倍
経常収支比率 (含減税補てん債、臨時財政対策債)	86.8%	93.7%	89.1%
財政力指数 (3ヵ年平均)	0.32	0.31	0.51
実質収支比率	11.8%	6.6%	5.2%
公債費比率	14.7%	16.4%	13.9%
(含債務負担行為)	16.0%	18.3%	
公債費負担比率	22.4%	22.6%	16.8%
起債制限比率	12.4%	13.3%	10.4%
地方債現在高倍率	1.95倍	2.13倍	1.99倍
税の徴収率	97.3%	93.8%	89.1%
積立金現在高	472百万円	476百万円	1,425百万円
うち財調・ 減債基金	259百万円	254百万円	759百万円
実質公債費比率	17.9%	19.0%	15.3%
ラスパイレス指数	89.5	89.6	

※ラスパイレス指数の欄中「19年度見込」はH19. 4. 1現在、「18年度」はH18. 4. 1現在

(4) 財源及び支出の状況(構成比)

(%)

区 分	19年度見込	県平均 (19年度)	18年度決算	類似団体 (18年度)
一般財源	58.7	63.2	59.3	62.0
自主財源	35.9	31.1	35.0	41.7
義務的経費	40.1	44.7	42.1	39.9
投資的経費	21.7	14.5	16.3	17.3

<教育・医療・福祉・その他>

- ・教育の欄中( )は分校数で内書
- ・福祉の欄中「保育所」以外の区分は全て公立施設
- ・福祉の欄中( )は公共施設状況調査におけるあん分数値で内書
- ・その他の施設中( )欄は市町村立施設で内書、公民館は全て市町村立

教育 (20.5.1)	区 分	幼稚園	小学校	中学校	高等学校	
	施設数	0	3(0)	2(0)	1(0)	
医療 (20.3.31)	区 分	病 院		診 療 所		
	施設数	0(0床)		9(0床)		
福祉 (19.10.1)	区 分	保育所	特 養 老 人 保 護 センター	養 護 老 人 保 護 センター	老人福祉 センター	デイサービス センター
	施設数	2	0(0.0)	0(0.0)	1	2
	定員(人)	170	0(0.0)	0(0.0)		
その他施設 (20.3.31)	区 分	公会堂・市民会館	公民館	図書館	体育館	野球場
	施設数	0(0)	3	1(1)	1(1)	1(1)

<公共施設整備状況> (19年度)

(%)

区 分	当該団体	類似団体 (17年度)	
道 路	改 良 率	38.6	43.2
	舗 装 率	56.5	58.6
公 園	人口1人当たり面積(m <sup>2</sup> )	20.2	21.0
ご み	収 集 率	98.3	96.0
し 尿	収 集 率	61.2	45.4
上水道等	普 及 率	101.2	93.3
下水道等	普及率(処理人口)	30.2	37.9
	水洗便所設置率	31.0	43.2
公営住宅	世 帯 数 比 率	17.0	6.7

<その他>

- (町の木) ・ベニヤマザクラ
- (町の花) ・アカシアの花
- (町の魚) ・ヒメマス
- (名所・旧跡) ・十和田湖・小坂鉱山事務所・康楽館・七滝・紫明亭・発荷峠・笹森展望所・樹海ライン・天使館・中小路の館
- (名産・特産品) ・ヒメマス・小坂ワイン「樹海」  
・アカシアクラフト・アカシア蜂蜜・竹の子・長根みそ  
・キャベツラーメン・桃豚・山ブドウジュース・菜々の油

<平成20年度主要施策>

(百万円)

○老人憩いの泉整備改修	80
○町道上向1号線改修事業	100
○町道栄町向陽線流雪溝設置	30
○七滝小学校耐震改修	32
○生ゴミ分別収集及び堆肥化推進事業	11

<今後の主要課題>

行財政改革の推進
循環型社会の構築
少子・高齢化対策
上下水道の整備促進