	〒018-3392 花園町19-1 ☎ (0186) 62-1111 (鷹巣庁舎) FAX (0186) 63-2586 ホームページ http://www.city.kitaakita.akita.jp/ Eメール soumu@city.kitaakita.akita.jp	主な地域指定 低工 振興山村 過疎 辺地 特別豪雪 地方拠点 リゾート	一部事務組合加入事業 議員公務災害 非常勤公務災害 退職手当 し尿処理 その他	公 営 企 業 上水道 病院 下水道 宅地造成 介護サービス		
	<table border="1"> <tr> <td>類型</td> <td>I-1</td> <td>コード番号</td> <td>052132</td> </tr> </table>	類型	I-1	コード番号	052132	基本構想 平18～平27年度
類型	I-1	コード番号	052132			

<概 要>

(1) 面 積 (県下 2 位)

総面積 (平19.10.1)	耕地 (平19.7.15)	宅地 (平19.1.1)	山林 (平19.4.1)
1,152.57km ²	66.30km ²	10.80km ²	964.41km ²

(2) 人 口 (県下 8 位)

平7.10.1	平12.10.1	平17.10.1	平20.3.31
44,794	42,050	40,049	38,879
平20.7.1 高齢化率	35.3%	全国市町村要覧 H20年版 人口密度	33.73人/km ²

(3) 世 帯 数

平7.10.1	平12.10.1	平17.10.1	平20.3.31
13,592	13,551	13,255	14,694

(4) 有権者数 (平20.9.2 現在)

男	女	計
15,384	17,647	33,031

(5) 沿 革

平17.3.22	合体 鷹巣町、森吉町、阿仁町、合川町
----------	-----------------------

<組 織>

(1) 議 会 (平20.9.1 現在)

議長	よしお 岡 興	議員数	法定上限数	26人
副議長	しょうじ 庄 司 憲三郎	定数	条例定数	26人
任期	平22.3.31	党派別内訳	共3 公1 社民1	無所属21

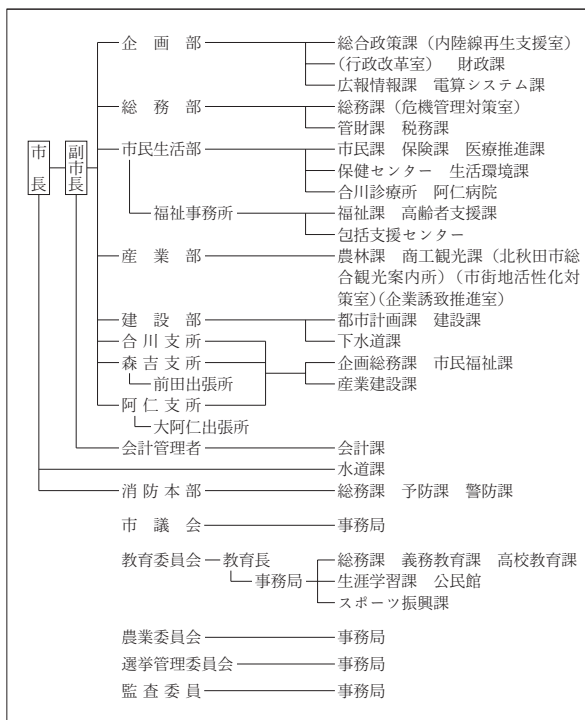
(2) 二 役 (平20.9.1 現在)

市長	きしべ 岸 部 陸	副市長	さとう しゅう すけ 佐 藤 修 助
	(1期～平21.4.16)		

(3) 職 員 数 (平20.4.1 現在)

区 分	職員数	左の 職別 内訳	区 分	職員数
普通会計 (うち施設関係)	519 (109)		一般行政職	327
人口千人当たり	13.35	技能労務職	27	
類似団体	10.10	企業職	13	
公営事業会計関係	73	消防職	93	
計	592	教育職	24	
		その他(内税務職)	108(24)	

<行政機構>



<産業・経済>

(1) 産業構造

(百万円・人・%)

区 分	総生産額 (平17年度)	就業人口 (平17.10.1 現在)
第 1 次	5,231	4.2
第 2 次	33,767	26.9
第 3 次	86,642	69.0
分類不能		66
計	125,640	100.0

(2) 一人当たり分配所得

(17年度)

1人当たり 分配所得	1,885千円
	県下 15 位

(3) 主要農産物 (平18年)

(千円)

順位	品 名	生 産 高
1	米	422
2	鶏	140
3	野 菜	69

(4) 主要製造業 (平18年)

(百万円)

順位	品 名	製品出荷額等
1	木材・木製品	7,268
2	鉄 鋼	5,880
3	衣 服	2,935

- (祭・行事) ・ふるさと踊りと餅っこ祭り (6月) ・八幡宮綴子神社例大祭 (7月14日、15日) ・あじさいまつり (7月中旬)
 ・合川まど火 (8月14日) ・森吉山山開き (5月上旬) ・森吉山麓七夕火まつり (8月7日)
 ・阿仁前田獅子踊り (8月13日) ・太平湖・小又峡紅葉まつり (10月)
 ・阿仁の花しょうぶ祭り (7月上旬～) ・阿仁花火大会 (8月16日) ・国指定無形民俗文化財「根子番楽」(8月14日)

<財 政>

(1) 決算収支 (普通会計)

(百万円)

区 分	歳 入	歳 出	形式収支	実質収支	単年度収支	実質単年度収支	積立金現在高	地方債現在高
平17決算	23,613	23,077	536	453	△ 83	△ 2	2,286	26,635
平18決算	24,135	23,711	424	417	△ 36	△ 297	3,912	27,926
平19見込	22,421	21,972	450	222	△ 195	△ 575	3,198	26,841

(2) 主な歳入歳出

(百万円・%)

区 分	19決算見込 (普通会計)	対前年比 (決算間比較)	20当初予算 (普通会計)	対前年比 (当初間比較)
地 方 税	3,088	8.5	3,037	△ 3.2
地方交付税	10,264	1.8	9,641	0.1
国 県 支 出 金	3,259	5.3	3,217	2.8
地 方 債	1,601	△ 60.1	2,363	48.7
歳 入 合 計	22,421	△ 7.1	20,483	1.6
義 務 的 経 費	10,008	0.7	9,896	△ 1.4
人 件 費	4,713	△ 0.6	4,674	△ 2.5
扶 助 費	2,124	6.0	2,071	2.4
公 債 費	3,171	△ 0.8	3,151	△ 2.0
物 件 費	3,360	△ 1.8	3,304	△ 6.7
投 資 的 経 費	2,455	△ 24.8	1,907	△ 2.7
普通建設 事業費	補助 649 単独 1,280	△ 56.6 △ 22.9	902 691	299.1 △ 59.3
歳 出 合 計	21,972	△ 7.3	20,483	1.6

(3) 主要指数

区 分	19年度見込	18 年 度	類似団体 (18年度)
標準財政規模	13,137百万円	13,307百万円	8,355百万円
歳出決算倍率	1.67倍	1.78倍	1.75倍
経常収支比率 (含減税補てん債、臨時財政対策債)	95.4%	94.9%	93.7%
財政力指数 (3ヵ年平均)	0.29	0.29	0.45
実質収支比率	1.6%	3.1%	2.9%
公債費比率	14.1%	14.4%	17.0%
(含債務負担行為)	16.1%	16.6%	
公債費負担比率	18.1%	18.7%	19.6%
起債制限比率	10.6%	10.7%	12.5%
地方債現在高倍率	2.04倍	2.10倍	2.25倍
税の徴収率	92.1%	91.6%	89.0%
積立金現在高	3,198百万円	3,912百万円	2,367百万円
うち財調・ 減債基金	745百万円	1,125百万円	1,187百万円
実質公債費比率	17.9%	17.7%	17.4%
ラスパイレス指数	93.0	92.5	

※ラスパイレス指数の欄中「19年度見込」はH19. 4. 1現在、「18年度」はH18. 4. 1現在

(4) 財源及び支出の状況 (構成比)

(%)

区 分	19年度見込	県平均 (19年度)	18年度決算	類似団体 (18年度)
一般財源	63.3	63.2	58.4	61.7
自主財源	28.8	31.1	23.9	35.9
義務的経費	45.5	44.7	41.9	47.7
投資的経費	11.2	14.5	13.8	15.5

<教育・医療・福祉・その他>

- ・教育の欄中()は分校数で内書
- ・福祉の欄中「保育所」以外の区分は全て公立施設
- ・福祉の欄中()は公共施設状況調査におけるあん分数値で内書
- ・その他の施設中()欄は市町村立施設で内書、公民館は全て市町村立

教育 (20.5.1)	区 分	幼稚園	小学校	中学校	高等学校	
	施設数	2	16(0)	5(0)	4(0)	
医療 (20.3.31)	区 分	病 院		診 療 所		
	施設数	4(655床)		47(68床)		
福祉 (19.10.1)	区 分	保育所	特 養 老 人 ホ ー ム	養 護 老 人 ホ ー ム	老人福祉 センター	デイサービス センター
	施設数	11	1(0.0)	1(0.0)	1	0
	定員(人)	966	50(0.0)	50(0.0)		
その他施設 (20.3.31)	区 分	公会堂・市民会館	公民館	図書館	体育館	野球場
	施設数	1(1)	25	2(2)	9(9)	6(6)

<公共施設整備状況> (19年度)

(%)

区 分	当該団体	類似団体 (17年度)	
道 路	改 良 率	74.5	50.3
	舗 装 率	66.5	70.2
公 園	人口1人当たり面積(m ²)	51.8	17.6
ご み	収 集 率	81.8	97.5
し 尿	収 集 率	45.2	34.8
上水道等	普 及 率	93.1	93.6
下水道等	普及率(処理人口)	55.7	45.5
	水洗便所設置率	50.9	49.8
公営住宅	世 帯 数 比 率	3.9	5.4

<その他>

- (名所・旧跡) ・大太鼓の館・鷹巣中央公園・伊勢堂岱遺跡・北吹の杜公園・丈六延命地藏菩薩像・県立自然公園森吉山・小又峽・桃洞の滝・阿仁の異人館・安の滝・マタギ資料館・浜辺の歌音楽館
- (名産・特産品) ・米代うどん・比内地鶏・わさび漬・鮎ずし・山菜加工品・なんこ鍋・マタギ山刀
- (市の木) ・ぶな
- (市の花) ・あじさい
- (市の鳥) ・クマガエ

<平成20年度主要施策>

(百万円)

○都市計画街路(太田川口線)整備事業	184
○大野台幹線道路改良事業	142
○移動通信用鉄塔施設整備事業	80
○高規格救急車整備事業	32

<今後の主要課題>

新病院建設事業の早期完成
緊急地方道路整備事業の整備(長大橋施設整備)
農業集落排水及び公共下水道普及率の向上
総合簡易水道整備事業(合川地区・森吉地区)の早期完成
森吉山ダム建設早期完成