	〒018-5292 花輪字荒田4-1 ☎ (0186) 30-0203 FAX (0186) 30-1122 ホームページ http://www.city.kazuno.akita.jp Eメール info@city.kazuno.lg.jp	主な地域指定 広域市町村圏(ふるさと) 過疎 辺地 特別豪雪 振興山村 テレトピア リゾート 地方拠点	一部事務組合加入事業 議員公務災害 ごみ処理 非常勤公務災害 火葬場 退職手当 し尿処理 常備消防 その他	公 営 企 業 上水道 簡水 下水道 宅地造成
		類型 I-1 コード番号 052094	基本構想 平13～平22年度 基本計画 平18～平22年度	

<概 要>

(1) 面 積 (県下 8 位)

総面積 (平19.10.1)	耕地 (平19.7.15)	宅地 (平19.1.1)	山林 (平19.4.1)
707.34km ²	65.50km ²	10.24km ²	554.09km ²

(2) 人 口 (県下 9 位)

平7.10.1	平12.10.1	平17.10.1	平20.3.31
41,184	39,144	36,753	36,512
平20.7.1 高齢化率	32.6%	全国市町村要覧 H20年版 人口密度	51.62人/km ²

(3) 世 帯 数

平7.10.1	平12.10.1	平17.10.1	平20.3.31
12,229	12,280	12,053	13,368

(4) 有権者数 (平20.9.2 現在)

男	女	計
14,056	16,453	30,509

(5) 沿 革

昭47.4.1 合体(市制施行)
花輪町、十和田町、尾去沢町、八幡平村

<組 織>

(1) 議 会 (平20.9.1 現在)

議長	なかにしひでお 中 西 日出男	議 員 数	法定上限数	26人
副議長	かつまたみきお 勝 又 幹 雄	定 数	条例定数	21人
任 期	平21.3.31	党派別 内 訳	公1 無所属19	

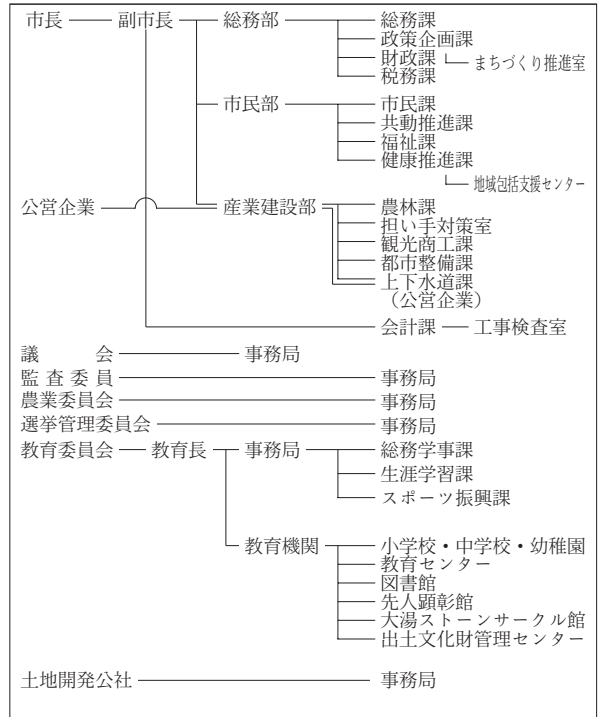
(2) 二 役 (平20.9.1 現在)

市長	こだまひとし 児 玉 ひとし (1期～平21.7.3)	副市長	おおのゆうじ 大 野 佑 司
----	-----------------------------------	-----	-------------------

(3) 職 員 数 (平20.4.1 現在)

区 分	職員数	左の 職別 内訳	区 分	職員数
普通会計 (うち施設関係)	271 (51)		一般行政職	223
人口千人当たり	7.42	技能労務職	9	
類似団体	10.10	企業職	10	
公営事業会計関係	30	消防職	—	
計	301	教育職	4	
		その他(内税務職)	55(21)	

<行政機構>



<産 業 ・ 経 済>

(1) 産 業 構 造

(百万円・人・%)

区 分	総生産額 (平17年度)	就業人口 (平17.10.1 現在)
第 1 次	6,489	6.0
第 2 次	14,224	13.1
第 3 次	87,639	80.9
分類不能		74
計	108,352	100.0

(2) 一 人 当 たり 分 配 所 得

(17年度)

1人当たり 分配所得	1,949千円
	県下 13 位

(3) 主 要 農 産 物 (平18年)

(千円)

順位	品 名	生 産 高
1	豚	314
2	米	301
3	野 菜	118

(4) 主 要 製 造 業 (平18年)

(百万円)

順位	品 名	製 品 出 荷 額 等
1	食 料 品	6,944
2	電 子 部 品 ・ デ バ イ ス	3,421
3	電 気 機 械	3,169

(祭・行事) ・大日堂舞楽(1月) ・花輪ばやし(8月) ・毛馬内の盆踊(8月) ・大湯大太鼓まつり(8月)

<財 政>

(1) 決算収支(普通会計)

(百万円)

区 分	歳 入	歳 出	形式収支	実質収支	単年度収支	実質単年度収支	積立金現在高	地方債現在高
平17決算	15,919	15,664	255	175	△ 133	△ 152	3,604	15,067
平18決算	15,479	15,190	289	239	64	531	4,274	14,658
平19見込	17,069	16,632	437	159	△ 81	△ 64	3,987	14,511

(2) 主な歳入歳出

(百万円・%)

区 分	19決算見込 (普通会計)	対前年比 (決算間比較)	20当初予算 (普通会計)	対前年比 (当初間比較)
地 方 税	3,224	6.6	3,183	△ 0.5
地方交付税	6,469	△ 2.4	5,846	△ 0.2
国県支出金	3,126	46.6	2,147	△ 20.8
地 方 債	1,443	23.9	2,116	35.5
歳入合計	17,069	10.3	15,735	△ 2.1
義務的経費	6,754	0.4	6,698	△ 1.7
人件費	2,315	△ 5.1	2,242	△ 3.7
扶助費	2,576	6.5	2,695	0.6
公債費	1,863	△ 0.5	1,761	△ 2.4
物件費	1,889	8.3	1,891	△ 4.5
投資的経費	3,385	90.2	2,669	△ 4.3
普通建設 事業費	1,551	82.3	874	△ 51.7
補助 単独	1,539	82.6	1,713	75.2
歳出合計	16,632	9.5	15,735	△ 2.1

(3) 主要指数

区 分	19年度見込	18年度	類似団体 (18年度)
標準財政規模	9,642百万円	9,851百万円	8,355百万円
歳出決算倍率	1.72倍	1.54倍	1.75倍
経常収支比率 (含減税補てん、臨時財政政策債)	93.2%	92.2%	93.7%
財政力指数 (3ヵ年平均)	0.36	0.36	0.45
実質収支比率	1.6%	2.4%	2.9%
公債費比率	11.1%	11.8%	17.0%
(含債務負担行為)	11.6%	12.3%	
公債費負担比率	15.6%	15.9%	19.6%
起債制限比率	9.5%	9.8%	12.5%
地方債現在高倍率	1.50倍	1.49倍	2.25倍
税の徴収率	86.6%	86.0%	89.0%
積立金現在高	3,987百万円	4,274百万円	2,367百万円
うち財調・ 減債基金	1,560百万円	1,691百万円	1,187百万円
実質公債費比率	13.1%	13.3%	17.4%
ラスパイレース指数	93.1	92.8	

※ラスパイレース指数の欄中「19年度見込」はH19. 4. 1現在、「18年度」はH18. 4. 1現在

(4) 財源及び支出の状況(構成比)

(%)

区 分	19年度見込	県平均 (19年度)	18年度決算	類似団体 (18年度)
一般財源	61.4	63.2	69.4	61.7
自主財源	30.7	31.1	28.8	35.9
義務的経費	40.6	44.7	44.3	47.7
投資的経費	20.4	14.5	11.7	15.5

<教育・医療・福祉・その他>

- ・教育の欄中()は分校数で内書
- ・福祉の欄中「保育所」以外の区分は全て公立施設
- ・福祉の欄中()は公共施設状況調査におけるあん分数値で内書
- ・その他の施設中()欄は市町村立施設で内書、公民館は全て市町村立

教育 (20.5.1)	区 分	幼稚園	小学校	中学校	高等学校	
	施設数	3	10(1)	5(0)	2(0)	
医療 (20.3.31)	区 分	病 院		診 療 所		
	施設数	4(631床)		30(55床)		
福祉 (19.10.1)	区 分	保育所	特 養 老 人 ホ ー ム	養 護 老 人 ホ ー ム	老人福祉 センター	デイサービス センター
	施設数	14	0(0.0)	0(0.0)	1	1
	定員(人)	1,050	0(0.0)	0(0.0)		
その他施設 (20.3.31)	区 分	公会堂・市民会館	公民館	図書館	体育館	野球場
	施設数	7(7)	0	2(2)	9(9)	2(2)

<公共施設整備状況> (19年度)

(%)

区 分	当該団体	類似団体 (17年度)	
道 路	改 良 率	52.6	50.3
	舗 装 率	57.6	70.2
公 園	人口1人当たり面積(m ²)	20.3	17.6
ご み	収 集 率	99.7	97.5
し 尿	収 集 率	70.4	34.8
上水道等	普 及 率	83.1	93.6
下水道等	普及率(処理人口)	42.3	45.5
	水洗便所設置率	28.3	49.8
公営住宅	世 帯 数 比 率	3.9	5.4

<その他>

- (市の木) ・ナナカマド
- (市の花) ・ベニヤマザクラ
- (市の鳥) ・声良鶏
- (姉妹都市) ・ショブロン市(ハンガリー)
- (友好都市) ・武威市涼州区(中国)
- (名所・旧跡) ・史跡尾去沢鉱山・ストーンサークル・湯瀬
溪谷・錦木塚・観光ふるさと館あんたらあ
- (名産・特産品) ・りんご・北限のもも・ワイン・ユゼ石けん・秋田ふき・キリタンポ・鹿角牛・しぼり大根

<平成20年度主要施策>

(百万円)

○合ノ野保育園改築事業	524
○養護老人ホーム改築支援事業	450
○鹿角組合総合病院移転新築支援事業	212
○花輪小学校改築事業	253

<今後の主要課題>

医療体制の充実
雇用の場の確保
少子・高齢化対策
地域間交流の推進