	〒010-0201 天王字上江川47-100 ☎ (018) 878-2211 (天王庁舎) FAX (018) 878-6086 ホームページ http://www.city.katagami.akita.jp/ Eメール info@city.katagami.akita.jp	主な地域指定 広域市町村圏 半島振興	一部事務組合加入事業 議員公務災害 退職手当 非常勤職員公務災害 し尿処理 火葬場 常備消防 その他	公 営 企 業 上水道 下水道
	類型 I-1 コード番号 052116	基本構想 平18年～平27年度 基本計画 平18年～平22年度		

<概 要>

(1) 面 積 (県下23位)

総面積 (平19.10.1)	耕地 (平19.7.15)	宅地 (平19.1.1)	山林 (平19.4.1)
97.96km ²	34.60km ²	6.89km ²	31.99km ²

(2) 人 口 (県下10位)

平7.10.1	平12.10.1	平17.10.1	平20.3.31
34,660	35,711	35,814	35,636
平20.7.1 高齢化率	24.0%	全国市町村要覧 H20年版 人口密度	363.78人/km ²

(3) 世帯数

平7.10.1	平12.10.1	平17.10.1	平20.3.31
10,267	11,271	11,929	12,728

(4) 有権者数 (平20.9.2現在)

男	女	計
13,666	15,565	29,231

(5) 沿 革

平17.3.22	合体 昭和町、飯田川町、天王町
----------	--------------------

<組 織>

(1) 議 会 (平20.9.1現在)

議長	ふじ 藤 原 幸 作	議員数	法定上限数	26人
副議長	ほり 堀 井 克 見	定数	条例定数	22人
任期	平22.2.21	党派別 内 訳	公 1 共 1 無所属18	

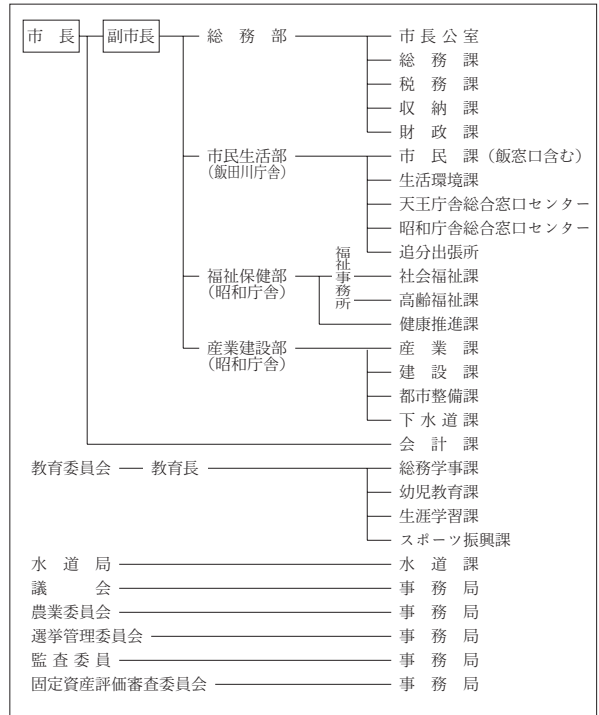
(2) 二 役 (平20.9.1現在)

市長	いし 石 川 光 男 (1期～平21.4.16)	副市長	あふみ 鏡 利 行
----	-----------------------------	-----	-----------

(3) 職 員 数 (平20.4.1現在)

区 分	職員数	左 の 職 別 内 訳	区 分	職員数
普通会計 (うち施設関係)	299 (76)		一般行政職	195
人口千人当たり	8.39	技能労務職	31	
類似団体	10.10	企業職	7	
公営事業会計関係	24	消防職	—	
計	323	教育職	17	
		その他(内税務職)	73(17)	

<行政機構>



<産業・経済>

(1) 産業構造

(百万円・人・%)

区 分	総生産額 (平17年度)		就業人口 (平17.10.1現在)	
第1次	2,501	3.3	1,308	7.8
第2次	21,493	28.5	5,034	30.2
第3次	51,315	68.1	10,231	61.3
分類不能			116	0.7
計	75,309	100.0	16,689	100.0

(2) 一人当たり分配所得

(17年度)

1人当たり 分配所得	1,951千円 県下 12 位
---------------	--------------------

(3) 主要農産物 (平18年)

(千万円)

順位	品 名	生 産 高
1	米	266
2	豆 類	25
3	野 菜 / 花 き	22

(4) 主要製造業 (平18年)

(百万円)

順位	品 名	製品出荷額等
1	電子部品・デバイス	11,823
2	食 料 品	4,170
3	電 気 機 械	3,264

(祭・行事) ・月山神社祭典 (5月5日) ・東湖八坂神社祭典 (7月7日) ・ふれあい鷺舞まつり (8月) ・八郎まつり (8月)
・天王グリーンランドまつり (8月)

<財 政>

(1) 決算収支(普通会計)

(百万円)

区 分	歳 入	歳 出	形式収支	実質収支	単年度収支	実質単年度収支	積立金現在高	地方債現在高
平17決算	13,406	12,993	413	382	△ 150	△ 90	1,186	15,195
平18決算	12,928	12,380	548	538	156	125	1,127	14,747
平19見込	12,884	12,434	450	450	△ 88	116	1,312	13,755

(2) 主な歳入歳出

(百万円・%)

区 分	19決算見込 (普通会計)	対前年比 (決算間比較)	20当初予算 (普通会計)	対前年比 (当初間比較)
地 方 税	2,681	17.0	2,626	2.3
地方交付税	5,814	1.6	5,479	1.8
国県支出金	1,804	6.4	1,679	△ 3.3
地 方 債	563	△ 43.6	478	△ 9.3
歳入合計	12,884	△ 0.3	11,691	△ 0.6
義務的経費	6,328	4.0	6,177	1.0
人件費	2,597	1.9	2,450	△ 3.7
扶助費	1,865	6.4	1,957	12.4
公債費	1,866	4.8	1,770	△ 3.3
物件費	1,747	4.0	1,842	△ 10.1
投資的経費	536	△ 56.4	435	33.0
普通建設 事業費	補助 28 単独 496	△ 83.6 △ 47.3	0 433	△ 100.0 85.8
歳出合計	12,434	0.4	11,691	△ 0.6

(3) 主要指数

区 分	19年度見込	18年度	類似団体 (18年度)
標準財政規模	8,503百万円	8,399百万円	8,355百万円
歳出決算倍率	1.46倍	1.47倍	1.75倍
経常収支比率 (含減税補てん債、臨時財政対策債)	95.3%	94.5%	93.7%
財政力指数 (3ヵ年平均)	0.35	0.34	0.45
実質収支比率	5.0%	6.4%	2.9%
公債費比率	15.7%	16.0%	17.0%
(含債務負担行為)	17.4%	17.7%	
公債費負担比率	17.1%	16.7%	19.6%
起債制限比率	11.4%	11.7%	12.5%
地方債現在高倍率	1.62倍	1.76倍	2.25倍
税の徴収率	90.8%	89.7%	89.0%
積立金現在高	1,312百万円	1,127百万円	2,367百万円
うち財調・ 減債基金	706百万円	526百万円	1,187百万円
実質公債費比率	18.1%	19.0%	17.4%
ラスパイレス指数	87.3	86.4	

※ラスパイレス指数の欄中「19年度見込」はH19. 4. 1現在、「18年度」はH18. 4. 1現在

(4) 財源及び支出の状況(構成比)

(%)

区 分	19年度見込	県平均 (19年度)	18年度決算	類似団体 (18年度)
一般財源	70.2	63.2	68.5	61.7
自主財源	32.2	31.1	28.4	35.9
義務的経費	50.9	44.7	49.1	47.7
投資的経費	4.3	14.5	9.9	15.5

<教育・医療・福祉・その他>

- ・教育の欄中()は分校数で内書
- ・福祉の欄中「保育所」以外の区分は全て公立施設
- ・福祉の欄中()は公共施設状況調査におけるあん分数値で内書
- ・その他の施設中()欄は市町村立施設で内書、公民館は全て市町村立

教育 (20.5.1)	区 分	幼稚園	小学校	中学校	高等学校	
	施設数	5	7(0)	3(0)	1(0)	
医療 (20.3.31)	区 分	病 院		診 療 所		
	施設数	2(420床)		27(42床)		
福祉 (19.10.1)	区 分	保育所	特養老人 ホ ー ム	養護老人 ホ ー ム	老人福祉 センター	デイサービス センター
	施設数	8	0(0.0)	0(0.0)	0	0
	定員(人)	730	0(0.0)	0(0.0)		
その他施設 (20.3.31)	区 分	公会堂・市民会館	公民館	図書館	体育館	野球場
	施設数	0(0)	61	1(1)	8(8)	5(5)

<公共施設整備状況> (19年度)

(%)

区 分	当該団体	類似団体 (17年度)	
道 路	改 良 率	86.7	50.3
	舗 装 率	90.1	70.2
公 園	人口1人当たり面積(m ²)	24.4	17.6
ご み	収 集 率	100.0	97.5
し 尿	収 集 率	57.0	34.8
上水道等	普 及 率	82.3	93.6
下水道等	普及率(処理人口)	88.6	45.5
	水洗便所設置率	70.0	49.8
公営住宅	世 帯 数 比 率	3.2	5.4

<その他>

- (名所・旧跡) ・天王グリーンランド・天王温泉くらはら
- 東湖八坂神社祭典・元木山公園・石川理紀之助翁資料館
- ブルーメッセあきた・飯塚神明社観音堂(国重要文化財)
- (名産・特産品) ・ナシ・ブドウ・佃煮・花き・清酒
- 八郎漬・鷺舞こけし
- (市の木) ・クロマツ
- (市の鳥) ・シラサギ
- (市の花) ・バラ

<平成20年度主要施策>

(百万円)

○下水道整備事業	466
○市道整備事業	118

<今後の主要課題>

市役所庁舎建設
都市計画基本方針策定
子育て支援、幼児教育の充実
地域再生事業