


| | | | | | | |
|---|--|------------------------------|---|--------------------------|--------|--------------|
|  | 〒018-4494 小沢田字向川原118 ☎ (0186) 77-2221 FAX (0186) 77-2227 ホームページ http://www.vill.kamikoani.akita.jp Eメール kamikoani@vill.kamikoani.lg.jp | 主な地域指定 過疎 特別豪雪 振興山村 | 一部事務組合加入事業 議員公務災害 火葬場 非常勤公務災害 退職手当 し尿処理 その他 | 公 営 企 業 簡水 下水道 介護サービス | | |
| | <table border="1"> <tr> <td>類型</td> <td>I-1</td> <td>コード番号</td> <td>053279</td> </tr> </table> | 類型 | I-1 | コード番号 | 053279 | 基本構想 基本計画 |
| 類型 | I-1 | コード番号 | 053279 | | | |

<概 要>

(1) 面 積 (県下12位)

| 総面積 (平19.10.1) | 耕地 (平19.7.15) | 宅地 (平19.1.1) | 山林 (平19.4.1) |
|-----------------------|---------------------|---------------------|-----------------------|
| 256.82km ² | 5.53km ² | 0.89km ² | 238.29km ² |

(2) 人 口 (県下25位)

| 平7.10.1 | 平12.10.1 | 平17.10.1 | 平20.3.31 |
|-----------------|----------|--------------------------|------------------------|
| 3,553 | 3,369 | 3,107 | 2,996 |
| 平20.7.1 高齢化率 | 44.5% | 全国市町村要覧 H20年版 人口密度 | 11.67人/km ² |

(3) 世帯数

| 平7.10.1 | 平12.10.1 | 平17.10.1 | 平20.3.31 |
|---------|----------|----------|----------|
| 1,107 | 1,097 | 1,066 | 1,265 |

(4) 有権者数 (平20.9.2現在)

| 男 | 女 | 計 |
|-------|-------|-------|
| 1,222 | 1,395 | 2,617 |

(5) 沿 革

明22.4.1 村制施行

<組 織>

(1) 議 会 (平20.9.1現在)

| | | | | |
|-----|----------|-------|-------|-----|
| 議長 | たけいし 善治 | 議員数 | 法定上限数 | 14人 |
| 副議長 | いしかわ 富三 | 議定数 | 条例定数 | 8人 |
| 任期 | 平23.4.30 | 党派別内訳 | 無所属 8 | |

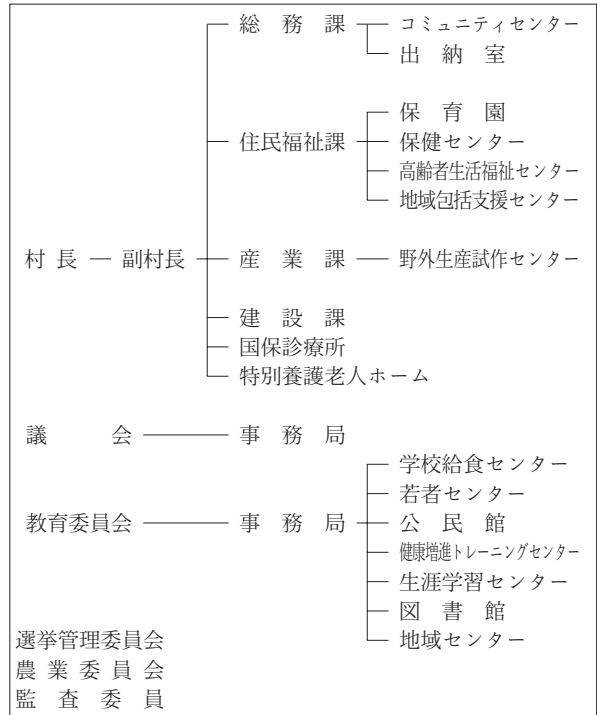
(2) 二 役 (平20.9.1現在)

| | | | |
|----|--------------------------------------|-----|--------------------|
| 村長 | こばやし ひろあき 小林 宏 晨 (1期～平23.4.30) | 副村長 | すずき けんさく 鈴木 健 作 |
|----|--------------------------------------|-----|--------------------|

(3) 職 員 数 (平20.4.1現在)

| 区 分 | 職員数 | 左の 職別 内訳 | 区 分 | 職員数 |
|------------------|-----------|----------------|-------|-----|
| 普通会計 (うち施設関係) | 44 (5) | | 一般行政職 | 39 |
| 人口千人当たり | 14.69 | 技能労務職 | 8 | |
| 類似団体 | 16.64 | 企業職 | — | |
| 公営事業会計関係 | 41 | 消防職 | — | |
| 計 | 85 | 教育職 | — | |
| | | その他(内税務職) | 38(2) | |

<行政機構>



<産業・経済>

(1) 産業構造

(百万円・人・%)

| 区 分 | 総生産額 (平17年度) | 就業人口 (平17.10.1現在) |
|------|--------------|-------------------|
| 第1次 | 403 | 5.5 |
| 第2次 | 1,499 | 20.6 |
| 第3次 | 5,366 | 73.8 |
| 分類不能 | | 0 |
| 計 | 7,268 | 100.0 |

(2) 一人当たり分配所得

(17年度)

| | |
|---------------|---------|
| 1人当たり 分配所得 | 1,581千円 |
| | 県下 23 位 |

(3) 主要農産物 (平18年)

(千万円)

| 順位 | 品 名 | 生 産 高 |
|----|-----|-------|
| 1 | 米 | 35 |
| 2 | 鶏 | 9 |
| 3 | 野 菜 | 5 |

(4) 主要製造業 (平18年)

(百万円)

| 順位 | 品 名 | 製品出荷額等 |
|----|-----|--------|
| 1 | — | — |
| 2 | — | — |
| 3 | — | — |

(祭・行事) ・裸参り(2月第3日曜日午前零時) ・万灯火(春分の日) ・おらがふるさとフェスティバル(8月14日)
・五城目、上小阿仁間駅伝競走大会(10月第1日曜日)

<財 政>

(1) 決算収支 (普通会計)

(百万円)

| 区 分 | 歳 入 | 歳 出 | 形式収支 | 実質収支 | 単年度収支 | 実質単年度収支 | 積立金現在高 | 地方債現在高 |
|-------|-------|-------|------|------|-------|---------|--------|--------|
| 平17決算 | 2,663 | 2,594 | 68 | 65 | △ 1 | △ 38 | 1,333 | 3,532 |
| 平18決算 | 2,594 | 2,513 | 81 | 80 | 15 | 2 | 1,238 | 3,354 |
| 平19見込 | 2,518 | 2,424 | 95 | 91 | 11 | 29 | 1,134 | 3,099 |

(2) 主な歳入歳出

(百万円・%)

| 区 分 | 19決算見込 (普通会計) | 対前年比 (決算間比較) | 20当初予算 (普通会計) | 対前年比 (当初間比較) |
|-------------|------------------|-----------------|------------------|-----------------|
| 地 方 税 | 192 | 7.9 | 191 | △ 1.0 |
| 地方交付税 | 1,501 | 2.5 | 1,452 | 9.2 |
| 国県支出金 | 236 | 29.0 | 207 | △ 2.8 |
| 地 方 債 | 165 | △ 29.5 | 115 | △ 36.1 |
| 歳入合計 | 2,518 | △ 2.9 | 2,226 | △ 9.0 |
| 義務的経費 | 1,049 | △ 1.6 | 1,009 | △ 5.6 |
| 人件費 | 440 | △ 6.6 | 404 | △ 12.4 |
| 扶助費 | 123 | 10.8 | 118 | △ 3.3 |
| 公債費 | 486 | 0.4 | 487 | 0.2 |
| 物件費 | 257 | △ 4.8 | 237 | △ 13.8 |
| 投資的経費 | 305 | △ 24.1 | 229 | △ 30.2 |
| 普通建設 事業費 | 146 | 28.1 | 158 | △ 9.2 |
| 補助 | 146 | 28.1 | 158 | △ 9.2 |
| 単独 | 119 | △ 55.4 | 70 | △ 53.9 |
| 歳出合計 | 2,424 | △ 3.5 | 2,226 | △ 9.0 |

(3) 主要指数

| 区 分 | 19年度見込 | 18年度 | 類似団体 (18年度) |
|-----------------------------|----------|----------|----------------|
| 標準財政規模 | 1,647百万円 | 1,648百万円 | 1,561百万円 |
| 歳出決算倍率 | 1.47倍 | 1.52倍 | 1.67倍 |
| 経常収支比率 (含減税補てん債、臨時財政対策債) | 93.2% | 91.6% | 89.0% |
| 財政力指数 (3ヵ年平均) | 0.14 | 0.13 | 0.28 |
| 実質収支比率 | 5.2% | 4.9% | 5.9% |
| 公債費比率 | 12.9% | 13.5% | 12.8% |
| (含債務負担行為) | 13.7% | 14.2% | |
| 公債費負担比率 | 21.8% | 21.5% | 19.9% |
| 起債制限比率 | 9.7% | 9.8% | 9.7% |
| 地方債現在高倍率 | 1.88倍 | 2.04倍 | 2.00倍 |
| 税の徴収率 | 92.7% | 93.2% | 95.1% |
| 積立金現在高 | 1,134百万円 | 1,238百万円 | 1,322百万円 |
| うち財調・ 減債基金 | 809百万円 | 850百万円 | 565百万円 |
| 実質公債費比率 | 17.0% | 16.8% | 14.7% |
| ラスパイレース指数 | 91.2 | 90.5 | |

※ラスパイレース指数の欄中「19年度見込」はH19. 4. 1現在、「18年度」はH18. 4. 1現在

(4) 財源及び支出の状況 (構成比)

(%)

| 区 分 | 19年度見込 | 県平均 (19年度) | 18年度決算 | 類似団体 (18年度) |
|-------|--------|---------------|--------|----------------|
| 一般財源 | 69.9 | 63.2 | 66.8 | 62.5 |
| 自主財源 | 23.9 | 31.1 | 23.9 | 31.1 |
| 義務的経費 | 43.3 | 44.7 | 42.4 | 40.0 |
| 投資的経費 | 12.6 | 14.5 | 16.0 | 17.1 |

<教育・医療・福祉・その他>

- ・教育の欄中()は分校数で内書
- ・福祉の欄中「保育所」以外の区分は全て公立施設
- ・福祉の欄中()は公共施設状況調査におけるあん分数値で内書
- ・その他の施設中()欄は市町村立施設で内書、公民館は全て市町村立

| 教育 (20.5.1) | 区 分 | 幼稚園 | 小学校 | 中学校 | 高等学校 | |
|--------------------|-------|----------|------------------|------------------|----------|------------|
| 施設数 | | 0 | 1(0) | 1(0) | 0(0) | |
| 医療 (20.3.31) | 区 分 | 病 院 | | 診 療 所 | | |
| 施設数 | | 0(0床) | | 3(19床) | | |
| 福祉 (19.10.1) | 区 分 | 保育所 | 特 養 老 人 保 護 センター | 養 護 老 人 保 護 センター | 老人福祉センター | デイサービスセンター |
| | 施設数 | 1 | 1(0.0) | 0(0.0) | 0 | 0 |
| | 定員(人) | 60 | 86(0.0) | 0(0.0) | | |
| その他施設 (20.3.31) | 区 分 | 公会堂・市民会館 | 公民館 | 図書館 | 体育館 | 野球場 |
| | 施設数 | 2(2) | 3 | 1(1) | 1(1) | 1(1) |

<公共施設整備状況> (19年度)

(%)

| 区 分 | 当該団体 | 類似団体 (17年度) | |
|------|----------------------------|----------------|------|
| 道 路 | 改 良 率 | 34.7 | 48.0 |
| | 舗 装 率 | 61.8 | 56.0 |
| 公 園 | 人口1人当たり面積(m ²) | 28.6 | 20.0 |
| ご み | 収 集 率 | 100.0 | 82.3 |
| し 尿 | 収 集 率 | 32.6 | 7.9 |
| 上水道等 | 普 及 率 | 78.3 | 95.4 |
| 下水道等 | 普及率(処理人口) | 86.2 | 49.0 |
| | 水洗便所設置率 | 81.5 | 53.6 |
| 公営住宅 | 世 帯 数 比 率 | 8.0 | 7.4 |

<その他>

- (姉妹都市)・萬巒郷(台湾省屏東縣)
- (名所・旧跡)・太平山県立自然公園・上大内地区山村広場
コブ杉・不動羅遺跡
- (名産・特産品)・べいなす・ズッキーニ・食用ホオズキ
・木工品

<平成20年度主要施策>

(百万円)

| | |
|-------------------|-----|
| ○中山間地域総合整備事業 | 102 |
| ○公有林整備事業 | 27 |
| ○林業改良事業 | 20 |
| ○税システム改修事業 | 17 |
| ○交流センター建設事業(線越事業) | 39 |

<今後の主要課題>

中山間地域総合整備事業
公有林整備事業
道路改良舗装事業