	〒018-1596 北川尻字海老沢樋ノ口78-1 ☎ (018) 874-4411 FAX (018) 874-2600 ホームページ http://www.town.ikawa.akita.jp Eメール webmaster@town.ikawa.akita.jp	主な地域指定 広域市町村圏 準過疎 辺地 振興山村	一部事務組合加入事業 議員公務災害 非常勤公務災害 退職手当 し尿処理 常備消防	公 営 企 業 上水道 下水道 介護サービス
		類型 II-1 コード番号 053660	基本構想 平13～平22年度 基本計画 平13～平22年度	

<概 要>

(1) 面 積 (県下24位)

総面積 (平19.10.1)	耕地 (平19.7.15)	宅地 (平19.1.1)	山林 (平19.4.1)
47.95km ²	13.00km ²	1.60km ²	26.50km ²

(2) 人 口 (県下21位)

平7.10.1	平12.10.1	平17.10.1	平20.3.31
6,208	6,116	5,847	5,779
平20.7.1 高齢化率	29.8%	全国市町村要覧 H20年版 人口密度	120.52人/km ²

(3) 世帯数

平7.10.1	平12.10.1	平17.10.1	平20.3.31
1,506	1,591	1,611	1,782

(4) 有権者数 (平20.9.2現在)

男	女	計
2,221	2,586	4,807

(5) 沿 革

昭30.2.1	合体 上井河村 下井河村
昭49.6.1	町制施行

<組 織>

(1) 議 会 (平20.9.1現在)

議長	齋藤 紀男	議員数	法定上限数	18人
副議長	藤田 俊悦	定数	条例定数	12人
任期	平24.1.31	党派別内訳	無所属	11
			共	1

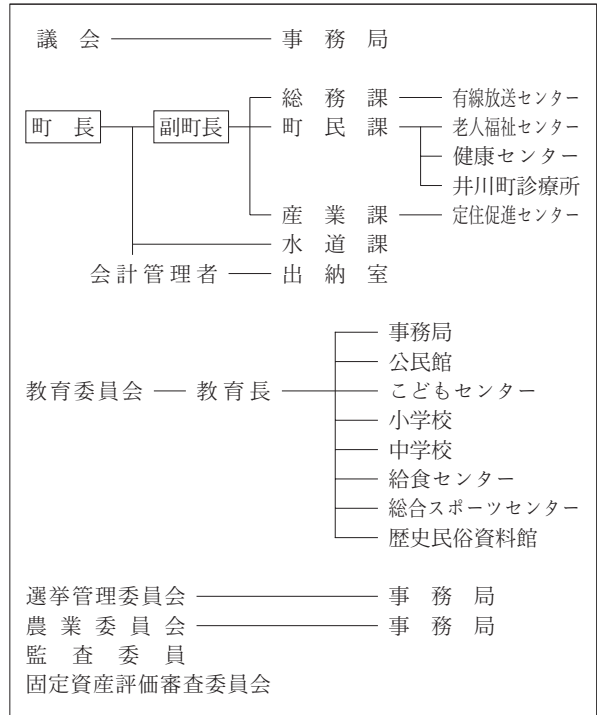
(2) 二 役 (平20.9.1現在)

町長	齋藤 正寧	副町長	-
	(8期~平23.2.28)		

(3) 職 員 数 (平20.4.1現在)

区 分	職員数	左の 職別 内訳	区 分	職員数
普通会計 (うち施設関係)	64 (15)		一般行政職	50
人口千人当たり	11.07	技能労務職	5	
類似団体	12.51	企業職	4	
公営事業会計関係	17	消防職	-	
計	81	教育職	2	
		その他(内税務職)	20(4)	

<行政機構>



<産業・経済>

(1) 産業構造

(百万円・人・%)

区 分	総生産額 (平17年度)		就業人口 (平17.10.1現在)	
第1次	824	4.8	394	14.4
第2次	6,147	35.8	851	31.0
第3次	10,214	59.4	1,493	54.5
分類不能			2	0.1
計	17,185	100.0	2,740	100.0

(2) 一人当たり分配所得

(17年度)

1人当たり 分配所得	2,009千円
	県下 10 位

(3) 主要農産物 (平18年)

(千円)

順位	品 名	生 産 高
1	米	104
2	野 菜	10
3	豆 類	7

(4) 主要製造業 (平18年)

(百万円)

順位	品 名	製品出荷額等
1	-	-
2	-	-
3	-	-

- (祭・行事) ・日本国花苑桜まつり (4月下旬~5月上旬) ・願人踊 (5月5日)
 ・あきたリゾートラインはつらつあるこう会 (5月下旬) ・全町盆踊大会 (8月17日)
 ・アップルマラソン (10月第3日曜日)

<財 政>

(1) 決算収支 (普通会計)

(百万円)

区 分	歳 入	歳 出	形式収支	実質収支	単年度収支	実質単年度収支	積立金現在高	地方債現在高
平17決算	2,994	2,866	128	109	34	36	930	4,355
平18決算	2,853	2,770	83	77	△ 31	112	888	4,162
平19見込	2,775	2,665	110	105	28	58	915	4,004

(2) 主な歳入歳出

(百万円・%)

区 分	19決算見込 (普通会計)	対前年比 (決算間比較)	20当初予算 (普通会計)	対前年比 (当初間比較)
地 方 税	472	12.6	449	△ 0.9
地方交付税	1,387	3.2	1,340	5.1
国 県 支 出 金	185	8.9	167	△ 8.2
地 方 債	255	△ 25.7	244	△ 6.5
歳 入 合 計	2,775	△ 2.7	2,585	1.6
義 務 的 経 費	1,258	△ 10.8	1,238	△ 3.1
人 件 費	618	△ 3.6	608	△ 4.7
扶 助 費	150	△ 0.7	156	△ 2.5
公 債 費	490	△ 20.7	474	△ 1.0
物 件 費	356	10.9	338	△ 5.1
投 資 的 経 費	205	△ 32.1	197	△ 6.6
普通建設 事業費	補助 34 単独 166	△ 20.9 △ 34.6	0 197	0.0 △ 6.2
歳 出 合 計	2,665	△ 3.8	2,585	1.6

(3) 主要指数

区 分	19年度見込	18 年 度	類似団体 (18年度)
標準財政規模	1,869百万円	1,849百万円	2,457百万円
歳出決算倍率	1.43倍	1.50倍	1.48倍
経常収支比率 (含減税補てん債、臨時財政対策債)	94.6%	93.1%	85.3%
財 政 力 指 数 (3ヵ年平均)	0.27	0.26	0.42
実質収支比率	5.3%	4.2%	5.7%
公債費比率	17.3%	18.5%	13.3%
(含債務負担行為)	17.4%	18.6%	
公債費負担比率	20.4%	26.2%	18.9%
起債制限比率	10.5%	9.8%	9.8%
地方債現在高倍率	2.14倍	2.25倍	1.88倍
税 の 徴 収 率	97.3%	97.2%	93.8%
積立金現在高	915百万円	888百万円	1,284百万円
うち財調・ 減債基金	605百万円	580百万円	760百万円
実質公債費比率	15.0%	14.2%	15.9%
ラスパイレス指数	83.5	84.6	

※ラスパイレス指数の欄中「19年度見込」はH19. 4. 1現在、「18年度」はH18. 4. 1現在

(4) 財源及び支出の状況 (構成比)

(%)

区 分	19年度見込	県平均 (19年度)	18年度決算	類似団体 (18年度)
一般財源	71.4	63.2	67.7	68.5
自主財源	29.8	31.1	29.0	36.8
義務的経費	47.2	44.7	50.9	43.7
投資的経費	7.7	14.5	10.9	14.6

<教育・医療・福祉・その他>

- ・教育の欄中()は分校数で内書
- ・福祉の欄中「保育所」以外の区分は全て公立施設
- ・福祉の欄中()は公共施設状況調査におけるあん分数値で内書
- ・その他の施設中()欄は市町村立施設で内書、公民館は全て市町村立

教育 (20.5.1)	区 分	幼稚園	小学校	中学校	高等学校	
	施設数	1	1(0)	1(0)	0(0)	
医療 (20.3.31)	区 分	病 院		診 療 所		
	施設数	0(0床)		7(0床)		
福祉 (19.10.1)	区 分	保育所	特 養 老 人 福 祉 センター	養 護 老 人 福 祉 センター	老人福祉 センター	デイサービス センター
	施設数	1	1(0.0)	0(0.0)	1	1
	定員(人)	80	50(0.0)	0(0.0)		
その他施設 (20.3.31)	区 分	公会堂・市民会館	公民館	図書館	体育館	野球場
	施設数	1(1)	26	0(0)	2(2)	1(1)

<公共施設整備状況> (19年度)

(%)

区 分	当該団体	類似団体 (17年度)	
道 路	改 良 率	71.1	56.4
	舗 装 率	80.4	69.2
公 園	人口1人当たり面積(m ²)	65.2	36.7
ご み	収 集 率	98.7	83.2
し 尿	収 集 率	9.6	26.9
上水道等	普 及 率	100.0	95.0
下水道等	普及率(処理人口)	96.8	53.8
	水洗便所設置率	82.2	54.7
公営住宅	世 帯 数 比 率	5.3	5.3

<その他>

- (町の木) ・松
- (町の花) ・さくら
- (町の鳥) ・やまどり
- (名所・旧跡) ・日本国花苑・洲崎遺跡・板碑群
- (名産・特産品) ・リンゴ・キリタンボ

<平成20年度主要施策>

(百万円)

○町道整備事業	100
○彫刻整備事業	30
○巡回バス運行事業	23
○日本国花苑整備事業	10

<今後の主要課題>

少子高齢化対策
 八郎湖の指定湖沼に伴う下水道事業の推進及び農業集落排水施設の高度処理の推進
 中学校建設事業
 県営圃場整備事業
 湖東総合病院建設事業