


| | | | | |
|---|---|---|----------------------------|------------------|
|  | 〒019-0801 田子内字仙人下30-1 ☎ (0182) 47-3401 FAX (0182) 47-3260 ホームページ http://www.higashinaruse.com/ Eメール i-net@vill.higashinaruse.akita.jp | 主な地域指定 広域市町村圏(ふるさと) 過疎 辺地 特別豪雪 振興山村 地方拠点 | 一部事務組合加入事業 | 公 営 企 業 |
| | 類型 I-1 コード番号 054640 | 退職手当 老人福祉 常備消防 議員公務災害 非常勤公務災害 | ごみ処理 火葬場 し尿処理 その他 | 簡水 下水道 介護サービス |

<概 要>

(1) 面 積 (県下19位)

| 総面積 (平19.10.1) | 耕 地 (平19.7.15) | 宅 地 (平19.1.1) | 山 林 (平19.4.1) |
|-----------------------|---------------------|---------------------|-----------------------|
| 203.57km ² | 6.72km ² | 0.69km ² | 164.97km ² |

(2) 人 口 (県下24位)

| 平7.10.1 | 平12.10.1 | 平17.10.1 | 平20.3.31 |
|-----------------|----------|--------------------------|------------------------|
| 3,568 | 3,390 | 3,180 | 3,000 |
| 平20.7.1 高齢化率 | 33.9% | 全国市町村要覧 H20年版 人口密度 | 14.74人/km ² |

(3) 世 帯 数

| 平7.10.1 | 平12.10.1 | 平17.10.1 | 平20.3.31 |
|---------|----------|----------|----------|
| 882 | 879 | 874 | 909 |

(4) 有権者数 (平20.9.2現在)

| 男 | 女 | 計 |
|-------|-------|-------|
| 1,209 | 1,330 | 2,539 |

(5) 沿 革

明22.4.1 村制施行

<組 織>

(1) 議 会 (平20.9.1現在)

| | | |
|-----|----------|--------------------------------|
| 議長 | 富田義行 | 議 員 数 法定上限数 14人 条例定数 10人 |
| 副議長 | 佐々木謙吉 | |
| 任期 | 平23.4.29 | 党派別内訳 共1無所属9 |

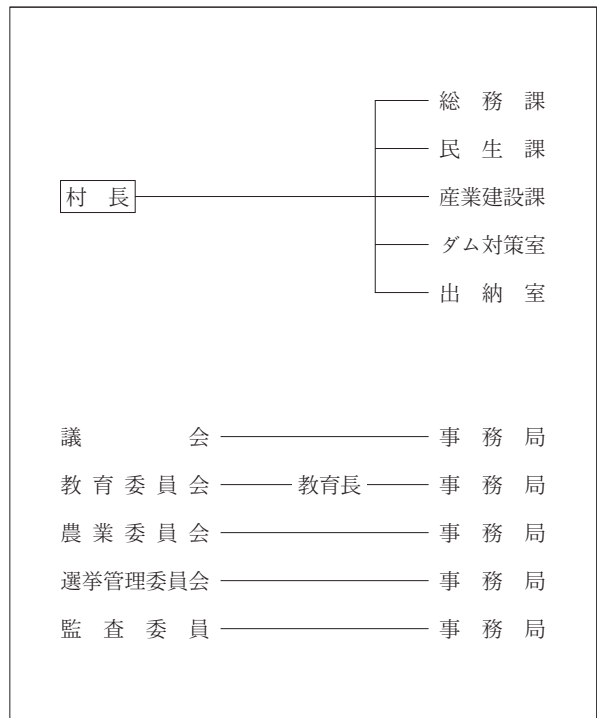
(2) 二 役 (平20.9.1現在)

| | | | |
|----|--------------------------|-----|--|
| 村長 | 佐々木 哲 男 (3期~平22.5.31) | 副村長 | |
|----|--------------------------|-----|--|

(3) 職 員 数 (平20.4.1現在)

| 区 分 | 職員数 | 左 の 職 別 内 訳 | 区 分 | 職員数 |
|------------------|--------|----------------------------|-----------|-------|
| 普通会計 (うち施設関係) | 43 (5) | | 一般行政職 | 34 |
| 人口千人当たり | 14.33 | | 技能労務職 | 21 |
| 類似団体 | 16.64 | | 企業職 | 0 |
| 公営事業会計関係 | 46 | | 消防職 | - |
| 計 | 89 | | 教育職 | - |
| | | | その他(内税務職) | 34(3) |

<行政機構>



<産業・経済>

(1) 産業構造

(百万円・人・%)

| 区 分 | 総生産額 (平17年度) | | 就業人口 (平17.10.1現在) | |
|------|--------------|-------|-------------------|-------|
| 第1次 | 402 | 5.3 | 282 | 17.4 |
| 第2次 | 1,932 | 25.7 | 634 | 39.1 |
| 第3次 | 5,197 | 69.0 | 705 | 43.5 |
| 分類不能 | | | 0 | 0.0 |
| 計 | 7,531 | 100.0 | 1,621 | 100.0 |

(2) 一人当たり分配所得

(17年度)

| | |
|---------------|---------|
| 1人当たり 分配所得 | 1,548千円 |
| | 県下 24 位 |

(3) 主要農産物 (平18年)

(千万円)

| 順位 | 品 名 | 生 産 高 |
|----|-------|-------|
| 1 | 米 | 28 |
| 2 | 野 菜 | 17 |
| 3 | 肉 用 牛 | 3 |

(4) 主要製造業 (平18年)

(百万円)

| 順位 | 品 名 | 製品出荷額等 |
|----|-----------|--------|
| 1 | 窯 業 ・ 土 石 | 489 |
| 2 | - | - |
| 3 | - | - |

<財 政>

(1) 決算収支(普通会計)

(百万円)

| 区 分 | 歳 入 | 歳 出 | 形式収支 | 実質収支 | 単年度収支 | 実質単年度収支 | 積立金現在高 | 地方債現在高 |
|-------|-------|-------|------|------|-------|---------|--------|--------|
| 平17決算 | 3,615 | 3,534 | 82 | 66 | 18 | △ 110 | 1,478 | 4,642 |
| 平18決算 | 3,507 | 3,430 | 77 | 76 | 10 | △ 88 | 1,381 | 4,537 |
| 平19見込 | 3,947 | 3,853 | 94 | 93 | 17 | 174 | 1,428 | 4,521 |

(2) 主な歳入歳出

(百万円・%)

| 区 分 | 19決算見込 (普通会計) | 対前年比 (決算間比較) | 20当初予算 (普通会計) | 対前年比 (当初間比較) |
|-------------|------------------|-----------------|------------------|-----------------|
| 地 方 税 | 176 | 12.8 | 174 | 1.2 |
| 地方交付税 | 1,562 | △ 1.9 | 1,440 | 1.4 |
| 国県支出金 | 504 | 19.0 | 463 | △ 3.1 |
| 地 方 債 | 657 | 33.0 | 424 | △ 30.0 |
| 歳入合計 | 3,947 | 12.5 | 3,134 | △ 5.4 |
| 義務的経費 | 1,235 | 2.9 | 1,195 | 0.2 |
| 人件費 | 388 | △ 7.6 | 404 | △ 9.2 |
| 扶助費 | 102 | △ 2.9 | 115 | 5.5 |
| 公債費 | 745 | 10.4 | 676 | 5.8 |
| 物件費 | 407 | 11.5 | 424 | △ 5.1 |
| 投資的経費 | 1,099 | 20.5 | 764 | △ 21.5 |
| 普通建設 事業費 | 687 | 18.0 | 556 | △ 18.2 |
| 補助 単独 | 347 | 5.5 | 203 | △ 30.5 |
| 歳出合計 | 3,853 | 12.3 | 3,134 | △ 5.4 |

(3) 主要指数

| 区 分 | 19年度見込 | 18年度 | 類似団体 (18年度) |
|-----------------------------|----------|----------|----------------|
| 標準財政規模 | 1,641百万円 | 1,715百万円 | 1,561百万円 |
| 歳出決算倍率 | 2.35倍 | 2.00倍 | 1.67倍 |
| 経常収支比率 (含減税補てん債、臨時財政対策債) | 98.2% | 97.7% | 89.0% |
| 財政力指数 (3ヵ年平均) | 0.12 | 0.11 | 0.28 |
| 実質収支比率 | 5.4% | 4.4% | 5.9% |
| 公債費比率 | 18.0% | 17.8% | 12.8% |
| (含債務負担行為) | 18.4% | 18.1% | |
| 公債費負担比率 | 27.4% | 27.1% | 19.9% |
| 起債制限比率 | 11.3% | 8.4% | 9.7% |
| 地方債現在高倍率 | 2.76倍 | 2.65倍 | 2.00倍 |
| 税の徴収率 | 97.6% | 98.3% | 95.1% |
| 積立金現在高 | 1,428百万円 | 1,381百万円 | 1,322百万円 |
| うち財調・ 減債基金 | 1,251百万円 | 1,204百万円 | 565百万円 |
| 実質公債費比率 | 17.8% | 14.8% | 14.7% |
| ラスパイレース指数 | 88.7 | 89.4 | |

※ラスパイレース指数の欄中「19年度見込」はH19. 4. 1現在、「18年度」はH18. 4. 1現在

(4) 財源及び支出の状況(構成比)

(%)

| 区 分 | 19年度見込 | 県平均 (19年度) | 18年度決算 | 類似団体 (18年度) |
|-------|--------|---------------|--------|----------------|
| 一般財源 | 46.0 | 63.2 | 52.7 | 62.5 |
| 自主財源 | 29.1 | 31.1 | 25.6 | 31.1 |
| 義務的経費 | 32.0 | 44.7 | 35.0 | 40.0 |
| 投資的経費 | 28.5 | 14.5 | 26.6 | 17.1 |

<教育・医療・福祉・その他>

- ・教育の欄中()は分校数で内書
- ・福祉の欄中「保育所」以外の区分は全て公立施設
- ・福祉の欄中()は公共施設状況調査におけるあん分数値で内書
- ・その他の施設中()欄は市町村立施設で内書、公民館は全て市町村立

| | | | | | | |
|--------------------|-------|----------|----------|---------|----------|------------|
| 教育 (20.5.1) | 区 分 | 幼稚園 | 小学校 | 中学校 | 高等学校 | |
| | 施設数 | 0 | 1(0) | 1(0) | 0(0) | |
| 医療 (20.3.31) | 区 分 | 病 院 | | 診 療 所 | | |
| | 施設数 | 0(0床) | | 4(6床) | | |
| 福祉 (19.10.1) | 区 分 | 保育所 | 特養老人ホーム | 養護老人ホーム | 老人福祉センター | デイサービスセンター |
| | 施設数 | 2 | 1(0.5) | 0(0.0) | 0 | 0 |
| | 定員(人) | 120 | 31(30.9) | 4(3.6) | | |
| その他施設 (20.3.31) | 区 分 | 公会堂・市民会館 | 公民館 | 図書館 | 体育館 | 野球場 |
| | 施設数 | 0(0) | 4 | 0(0) | 0(0) | 0(0) |

<公共施設整備状況> (19年度)

(%)

| 区 分 | 当該団体 | 類似団体 (17年度) | |
|------|----------------------------|----------------|------|
| 道 路 | 改 良 率 | 64.6 | 48.0 |
| | 舗 装 率 | 49.2 | 56.0 |
| 公 園 | 人口1人当たり面積(m ²) | 106.1 | 20.0 |
| ご み | 収 集 率 | 83.4 | 82.3 |
| し 尿 | 収 集 率 | 37.4 | 7.9 |
| 上水道等 | 普 及 率 | 98.8 | 95.4 |
| 下水道等 | 普及率(処理人口) | 0.0 | 49.0 |
| | 水洗便所設置率 | 71.9 | 53.6 |
| 公営住宅 | 世 帯 数 比 率 | 2.0 | 7.4 |

<その他>

- (村の木) ・秋田杉
- (村の花) ・山ゆり
- (村の鳥) ・やまどり
- (名所・旧跡) ・栗駒国定公園(須川湖) ・ジュネス栗駒スキー場 ・大柳沼自然公園
- (名産・特産品) ・平良カブの漬物 ・成瀬だるまこけし

<平成20年度主要施策>

(百万円)

| | |
|-----------------|-----|
| ○まちづくり交付金事業 | 475 |
| ○下水道事業(合併処理浄化槽) | 121 |
| ○中山間地域総合整備事業 | 84 |
| ○統合簡易水道事業 | 308 |

<今後の主要課題>

少子・高齢化対策
行財政改革の推進