	〒018-2641 八森字中浜63 ☎ (0185) 77-2111 (八森庁舎) FAX (0185) 77-3569 ホームページ http://www.town.happou.akita.jp Eメール somu@town.happou.akita.jp	主な地域指定 広域市町村圏(ふるさと) 過疎 振興山村 地方拠点	一部事務組合加入事業 議員公務災害 し尿処理 ごみ処理 非常勤公務災害 常備消防 退職手当 老人福祉 その他	公 営 企 業 簡水 下水道
	類型 II-0 コード番号 053490	基本構想 平19～平28年度 基本計画 平19～平23年度		

<概 要>

(1) 面 積 (県下16位)

総面積 (平19.10.1)	耕地 (平19.7.15)	宅地 (平19.1.1)	山林 (平19.4.1)
234.19km ²	21.40km ²	2.56km ²	186.72km ²

(2) 人 口 (県下18位)

平7.10.1	平12.10.1	平17.10.1	平20.3.31
10,138	9,698	9,012	8,903
平20.7.1 高齢化率	35.3%	全国市町村要覧 H20年版 人口密度	38.02人/km ²

(3) 世 帯 数

平7.10.1	平12.10.1	平17.10.1	平20.3.31
2,960	2,993	2,976	3,173

(4) 有権者数 (平20.9.2現在)

男	女	計
3,534	3,995	7,529

(5) 沿 革

平18.3.27 合体 八森町、峰浜村

<組 織>

(1) 議 会 (平20.9.1現在)

議長	阿部栄悦	議員数	法定上限数	18人
副議長	須藤まさ人	議定数	条例定数	16人
任期	平22.4.22	党派別内訳	共1 無所属15	

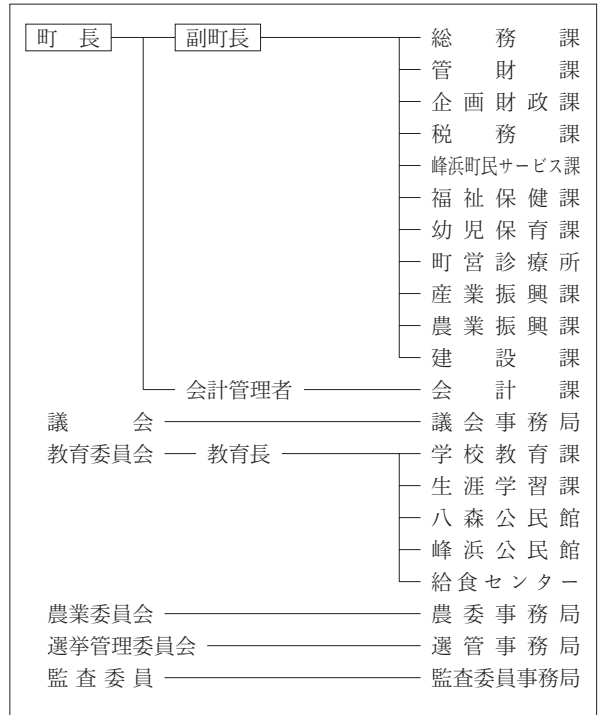
(2) 二 役 (平20.9.1現在)

町長	加藤和夫 (1期～平22.4.22)	副町長	佐々木正憲
----	-----------------------	-----	-------

(3) 職 員 数 (平20.4.1現在)

区 分	職員数	左の 職別 内訳	区 分	職員数
普通会計 (うち施設関係)	124 (33)		一般行政職	92
人口千人当たり	13.93	技能労務職	12	
類似団体	15.06	企業職	3	
公営事業会計関係	16	消防職	—	
計	140	教育職	—	
		その他(内税務職)	33(8)	

<行政機構>



<産業・経済>

(1) 産業構造

(百万円・人・%)

区 分	総生産額 (平17年度)	就業人口 (平17.10.1現在)
第1次	2,051 9.6	1,055 23.4
第2次	4,568 21.4	1,430 31.7
第3次	14,762 69.0	2,021 44.9
分類不能		1 0.0
計	21,381 100.0	4,507 100.0

(2) 一人当たり分配所得

(17年度)

1人当たり 分配所得	1,791千円 県下 21 位
---------------	--------------------

(3) 主要農産物 (平18年)

(千万円)

順位	品 名	生 産 高
1	米	152
2	野 菜	33
3	豆 類	8

(4) 主要製造業 (平18年)

(百万円)

順位	品 名	製品出荷額等
1	食 料 品	636
2	衣 服	417
3	木 材 ・ 木 製 品	72

(祭・行事) ・元旦糠森登山・山村広場さくらまつり(4月下旬～5月上旬) ・白神山地自然観察会(5月と10月) ・ラベンダー祭(6月)
・ホテルフェスティバル(7月) ・白瀑神明社例祭「みこしの滝浴び」(8月1日) ・雄島花火大会(8月15日)
・ポンポコ山音楽祭(8月) ・シーサイドロードレース(10月上旬) ・町文化祭(11月上旬)

<財 政>

(1) 決算収支 (普通会計)

(百万円)

区 分	歳 入	歳 出	形式収支	実質収支	単年度収支	実質単年度収支	積立金現在高	地方債現在高
平17決算	6,401	6,013	388	388	388	176	637	7,263
平18決算	6,283	6,019	264	246	△ 143	1	885	7,378
平19見込	6,650	6,392	258	256	10	233	1,190	7,627

(2) 主な歳入歳出

(百万円・%)

区 分	19決算見込 (普通会計)	対前年比 (決算間比較)	20当初予算 (普通会計)	対前年比 (当初間比較)
地 方 税	591	8.8	577	△ 0.5
地方交付税	3,118	△ 1.9	3,049	5.0
国 県 支 出 金	647	28.0	539	5.3
地 方 債	1,107	9.9	1,250	6.1
歳 入 合 計	6,650	5.8	6,015	△ 1.6
義 務 的 経 費	2,453	△ 1.6	2,359	△ 2.4
人 件 費	1,173	△ 0.6	1,169	△ 2.3
扶 助 費	289	3.2	233	0.0
公 債 費	991	△ 4.1	957	△ 3.2
物 件 費	779	0.4	783	△ 3.5
投 資 的 経 費	1,294	19.2	1,352	5.1
普通建設 事業費	補助 329 単独 912	67.9 18.8	364 988	35.8 △ 2.9
歳 出 合 計	6,392	6.2	6,015	△ 1.6

(3) 主要指数

区 分	19年度見込	18 年 度	類似団体 (18年度)
標準財政規模	3,574百万円	3,511百万円	2,945百万円
歳出決算倍率	1.79倍	1.71倍	1.63倍
経常収支比率 (含減税補てん債、臨時財政対策債)	88.3%	87.6%	87.6%
財 政 力 指 数 (3ヵ年平均)	0.20	0.19	0.27
実質収支比率	6.7%	7.0%	4.2%
公債費比率	14.0%	15.1%	15.3%
(含債務負担行為)	16.3%	17.6%	
公債費負担比率	20.2%	21.4%	21.5%
起債制限比率	12.6%	13.2%	11.1%
地方債現在高倍率	2.13倍	2.10倍	2.22倍
税 の 徴 収 率	93.1%	94.3%	92.5%
積立金現在高	1,190百万円	885百万円	1,835百万円
うち財調・ 減債基金	870百万円	669百万円	846百万円
実質公債費比率	19.7%	20.1%	16.6%
ラスパイレス指数	94.1	94.2	

※ラスパイレス指数の欄中「19年度見込」はH19. 4. 1現在、「18年度」はH18. 4. 1現在

(4) 財源及び支出の状況 (構成比)

(%)

区 分	19年度見込	県平均 (19年度)	18年度決算	類似団体 (18年度)
一般財源	58.5	63.2	63.3	63.3
自主財源	24.0	31.1	21.3	27.8
義務的経費	38.4	44.7	41.4	41.0
投資的経費	20.2	14.5	18.0	19.9

<教育・医療・福祉・その他>

- ・教育の欄中()は分校数で内書
- ・福祉の欄中「保育所」以外の区分は全て公立施設
- ・福祉の欄中()は公共施設状況調査におけるあん分数値で内書
- ・その他の施設中()欄は市町村立施設で内書、公民館は全て市町村立

教育 (20.5.1)	区 分	幼稚園	小学校	中学校	高等学校	
	施設数	0	5(0)	2(0)	0(0)	
医療 (20.3.31)	区 分	病 院		診 療 所		
	施設数	0(0床)		9(0床)		
福祉 (19.10.1)	区 分	保育所	特 養 老 人 福 祉 センター	養 護 老 人 福 祉 センター	老人福祉 センター	デイサービス センター
	施設数	5	0(0.2)	0(0.2)	0	0
	定員(人)	265	14(14.4)	10(10.0)		
その他施設 (19.3.31)	区 分	公会堂・市民会館	公民館	図書館	体育館	野球場
	施設数	0(0)	2	0(0)	3(3)	2(2)

<公共施設整備状況> (19年度)

(%)

区 分	当該団体	類似団体 (17年度)	
道 路	改 良 率	80.5	56.3
	舗 装 率	82.9	61.9
公 園	人口1人当たり面積(m ²)	31.4	24.4
ご み	収 集 率	71.9	87.5
し 尿	収 集 率	80.5	19.7
上水道等	普 及 率	99.5	89.0
下水道等	普及率(処理人口)	86.4	38.8
	水洗便所設置率	48.3	46.2
公営住宅	世 帯 数 比 率	3.0	8.6

<その他>

- (町の木) ・ぶな
- (町の花) ・かたくり
- (町の鳥) ・かもめ
- (町の魚) ・はたはた
- (名所・旧跡) ・白神山地・真瀬溪谷・尼子岩・松源院
- 白瀬神社・羽黒神社・三十三番観音・お殿水・ボンボコ山
- 水沢ダム・茅葺き集落手這坂・ブナの森公園
- (名産・特産品) ・ハタハタずし・清酒「白瀑」・飾り扇子
- 峰浜梨・手打そば

<平成20年度主要施策>

(百万円)

○役場庁舎建設事業 (継続事業)	537
○統合小学校建設事業 (継続事業)	401
○コミュニティセンター建設事業	51
○町道峰浜中央線改良事業	42

<今後の主要課題>

- 豊かな自然と共生するまち (自然環境・景観)
- 快適で安全な暮らしを支えるまち (生活環境)
- 笑顔がこぼれるやすらぎのまち (保健・医療・福祉)
- 自然と人が創る活力ある産業のまち (産業全般)
- 彩り豊かな文化と人づくりのまち (教育・文化・人材)