	〒018-1792 西磯ノ目一丁目1-1 ☎ (018) 852-5100 F A X (018) 852-5399 ホームページ <a href="http://www.cs.town.gojome.akita.jp/gojome/yakuba/index.htm">http://www.cs.town.gojome.akita.jp/gojome/yakuba/index.htm</a> Eメール <a href="mailto:gojome@cs.town.gojome.akita.jp">gojome@cs.town.gojome.akita.jp</a>	主な地域指定 広域市町村圏 過疎 辺地 振興山村	一部事務組合加入事業 議員公務災害 非常勤公務災害 退職手当 その他	公 営 企 業 上水道 簡水 下水道
	類型 III-2    コード番号 053619	基本構想 平14～平23年度 基本計画 平14～平23年度		

<概 要>

(1) 面 積 (県下18位)

総面積 (平19.10.1)	耕地 (平19.7.15)	宅地 (平19.1.1)	山林 (平19.1.1)
214.94km <sup>2</sup>	18.90km <sup>2</sup>	3.18km <sup>2</sup>	176.33km <sup>2</sup>

(2) 人 口 (県下17位)

平7.10.1	平12.10.1	平17.10.1	平20.3.31
13,371	12,372	11,678	11,537
平20.7.1 高齢化率	36.5%	全国市町村要覧 H20年版 人口密度	53.68人/km <sup>2</sup>

(3) 世帯数

平7.10.1	平12.10.1	平17.10.1	平20.3.31
3,867	3,878	3,879	4,113

(4) 有権者数 (平20.9.2現在)

男	女	計
4,609	5,362	9,971

(5) 沿 革

昭30.3.31	合体 五城目町、馬場目村、富津内村、内川村、大川村
昭33.4.1	面瀧村の一部編入

<組 織>

(1) 議 会 (平20.9.1現在)

議長	あら かわ まさ み 荒川正己	議員数	法定上限数 22人 条例定数 16人
副議長	さわ たい し かめ お 雄 澤田石亀雄	任期	平24.3.30 党派別 内 訳 公1 共1 無所属14

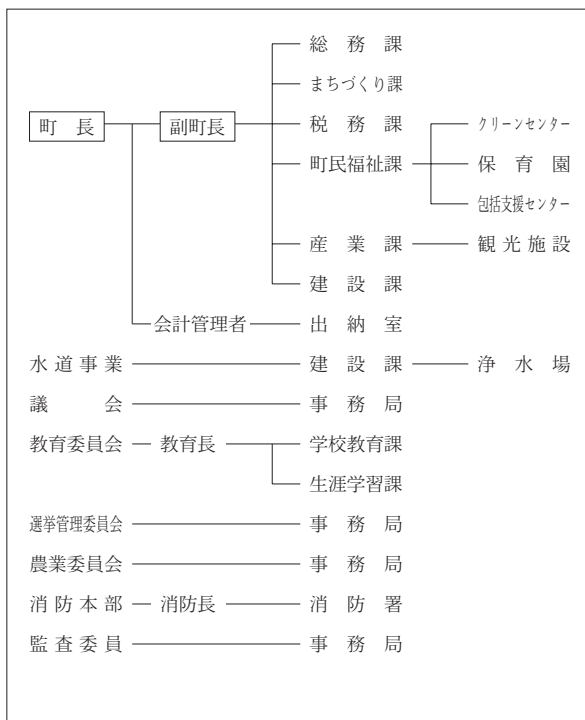
(2) 二 役 (平20.9.1現在)

町長	わた なべ ひこべ え 渡邊彦兵衛 (1期～平21.2.24)	副町長	たけ だ かず えい 武田和栄
----	---------------------------------------	-----	--------------------

(3) 職 員 数 (平20.4.1現在)

区 分	職員数	左の 職別 内訳	区 分	職員数
普通会計 (うち施設関係)	136 (21)		一般行政職	91
人口千人当たり	11.79	技能労務職	1	
類似団体	10.66	企業職	5	
公営事業会計関係	18	消防職	26	
計	154	教育職	4	
		その他(内税務職)	27(8)	

<行政機構>



<産業・経済>

(1) 産業構造

(百万円・人・%)

区 分	総生産額 (平17年度)	就業人口 (平17.10.1現在)
第1次	1,166 4.0	681 12.3
第2次	6,701 22.9	1,685 30.4
第3次	21,332 73.1	3,119 56.2
分類不能		61 1.1
計	29,199 100.0	5,546 100.0

(2) 一人当たり分配所得

(17年度)

1人当たり 分配所得	1,880千円 県下 16 位
---------------	--------------------

(3) 主要農産物 (平18年)

(千万円)

順位	品 名	生 産 高
1	米	145
2	野 菜	16
3	豆 類	7

(4) 主要製造業 (平18年)

(百万円)

順位	品 名	製品出荷額等
1	木材・木製品	7,663
2	衣 服	1,263
3	食 料 品	19

(祭・行事) ・雀館公園桜まつり (4月下旬) ・八幡神社まつり (5月5日) ・音楽競演会 (5月第3日曜日前日)  
 ・五城目神明社大祭 (5月第3日曜日) ・市神祭 (6月中旬) ・きゃどっこまつり (8月15日)  
 ・秋田追分全国大会 (7月第2日曜日)

<財 政>

(1) 決算収支(普通会計)

(百万円)

区 分	歳 入	歳 出	形式収支	実質収支	単年度収支	実質単年度収支	積立金現在高	地方債現在高
平17決算	5,412	5,189	223	222	72	131	601	6,575
平18決算	5,045	4,808	237	228	6	198	795	6,334
平19見込	5,220	5,002	218	209	△ 19	△ 7	804	6,128

(2) 主な歳入歳出

(百万円・%)

区 分	19決算見込 (普通会計)	対前年比 (決算間比較)	20当初予算 (普通会計)	対前年比 (当初間比較)
地 方 税	880	8.0	834	△ 0.5
地方交付税	2,391	0.6	2,160	2.9
国県支出金	770	41.1	871	59.5
地 方 債	411	10.2	831	204.4
歳入合計	5,220	3.5	5,441	19.3
義務的経費	2,252	△ 1.6	2,247	△ 2.9
人件費	1,202	△ 1.8	1,152	△ 5.5
扶助費	321	△ 0.9	351	△ 3.0
公債費	729	△ 1.6	744	1.5
物件費	741	6.3	671	△ 9.3
投資的経費	721	59.9	1,274	355.0
普通建設 事業費	補助 301 単独 233	121.3 55.3	758 453	621.9 311.8
歳出合計	5,002	4.0	5,441	19.3

(3) 主要指数

区 分	19年度見込	18年度	類似団体 (18年度)
標準財政規模	3,309百万円	3,322百万円	3,242百万円
歳出決算倍率	1.51倍	1.45倍	1.64倍
経常収支比率 (含減税補てん債、臨時財政対策債)	93.0%	89.2%	88.6%
財政力指数 (3ヵ年平均)	0.28	0.28	0.59
実質収支比率	6.0%	6.9%	5.4%
公債費比率	12.8%	13.3%	13.1%
(含債務負担行為)	13.6%	14.1%	
公債費負担比率	17.7%	17.6%	15.4%
起債制限比率	10.0%	10.7%	9.4%
地方債現在高倍率	1.85倍	1.91倍	1.75倍
税の徴収率	91.8%	91.5%	90.9%
積立金現在高	804百万円	795百万円	2,284百万円
うち財調・ 減債基金	494百万円	482百万円	1,131百万円
実質公債費比率	14.9%	15.5%	13.8%
ラスパイレース指数	84.5	83.6	

※ラスパイレース指数の欄中「19年度見込」はH19. 4. 1現在、「18年度」はH18. 4. 1現在

(4) 財源及び支出の状況(構成比)

(%)

区 分	19年度見込	県平均 (19年度)	18年度決算	類似団体 (18年度)
一般財源	66.8	63.2	69.4	62.4
自主財源	27.4	31.1	28.5	45.9
義務的経費	45.0	44.7	47.6	40.8
投資的経費	14.4	14.5	9.4	17.0

<教育・医療・福祉・その他>

- ・教育の欄中( )は分校数で内書
- ・福祉の欄中「保育所」以外の区分は全て公立施設
- ・福祉の欄中( )は公共施設状況調査におけるあん分数値で内書
- ・その他の施設中( )欄は市町村立施設で内書、公民館は全て市町村立

教育 (20.5.1)	区 分	幼稚園	小学校	中学校	高等学校	
	施設数	1	4(0)	1(0)	1(0)	
医療 (20.3.31)	区 分	病 院		診 療 所		
	施設数	0(0床)		10(0床)		
福祉 (19.10.1)	区 分	保育所	特 養 老 人 保 護 老 人 福 祉 センター	老人福祉 センター	デイサービス センター	
	施設数	3	0(0.0)	1(0.0)	0	
	定員(人)	255	0(0.0)	50(0.0)		
その他施設 (20.3.31)	区 分	公会堂・市民会館	公民館	図書館	体育館	野球場
	施設数	0(0)	7	0(0)	3(3)	0(0)

<公共施設整備状況> (19年度)

(%)

区 分	当該団体	類似団体 (17年度)	
道 路	改 良 率	63.8	48.6
	舗 装 率	70.3	72.9
公 園	人口1人当たり面積(m <sup>2</sup> )	9.3	11.9
ご み	収 集 率	100.0	97.0
し 尿	収 集 率	43.2	19.1
上水道等	普 及 率	95.1	95.6
下水道等	普及率(処理人口)	63.4	43.1
	水洗便所設置率	50.6	51.2
公営住宅	世 帯 数 比 率	3.3	4.6

<その他>

- (町の木) ・すぎ
- (町の花) ・やまゆり
- (町の鳥) ・うぐいす
- (姉妹都市) ・千代田区
- (名所・旧跡) ・中山遺跡・岩野山古墳群
- (名産・特産品) ・山菜・きのこ・自然芋・家具・建具

<平成20年度主要施策>

(百万円)

○五城目第一中学校改築事業	978
○地方道路整備事業	41
○雀籠公園整備事業	52
○中心市街地活性化事業	30
○協働のまちづくり推進事業	1

<今後の主要課題>

- 定住促進
- 住環境整備
- 企業誘致促進
- 高齢化・少子化対策事業