	〒018-3201 藤琴字藤琴8 ☎ (0185) 79-2111 FAX (0185) 79-2293 ホームページ http://www.shirakami.or.jp/~fujisato/ Eメール fujisato@shirakami.or.jp	主な地域指定 広域市町村圏(ふるさと) 過疎 辺地 特別豪雪 振興山村 地方拠点	一部事務組合加入事業 議員公務災害 し尿処理 非常勤公務災害 ごみ処理 退職手当 常備消防 老人福祉 その他	公 営 企 業 簡水 下水道
	類型 I-1 コード番号 053465	基本構想 平16~平25年度 基本計画 平16~平20年度		

<概 要>

(1) 面 積 (県下11位)

総面積 (平19.10.1)	耕地 (平19.7.15)	宅地 (平19.1.1)	山林 (平19.4.1)
281.98km ²	10.30km ²	1.08km ²	239.77km ²

(2) 人 口 (県下22位)

平7.10.1	平12.10.1	平17.10.1	平20.3.31
5,024	4,708	4,348	4,156
平20.7.1 高齢化率	38.1%	全国市町村要覧 H20年版 人口密度	14.74人/km ²

(3) 世 帯 数

平7.10.1	平12.10.1	平17.10.1	平20.3.31
1,430	1,435	1,407	1,499

(4) 有権者数 (平20.9.2現在)

男	女	計
1,703	1,911	3,614

(5) 沿 革

昭30.3.31	合体 藤琴村、粕毛村
昭38.11.1	町制施行

<組 織>

(1) 議 会 (平20.9.1現在)

議長	ふじ 藤 原 幸 美	議 員 数	法定上限数	14人
副議長	い 藤 勉	定 数	条例定数	12人
任 期	平24.3.30	党派別 内 訳	共 1 無所属11	

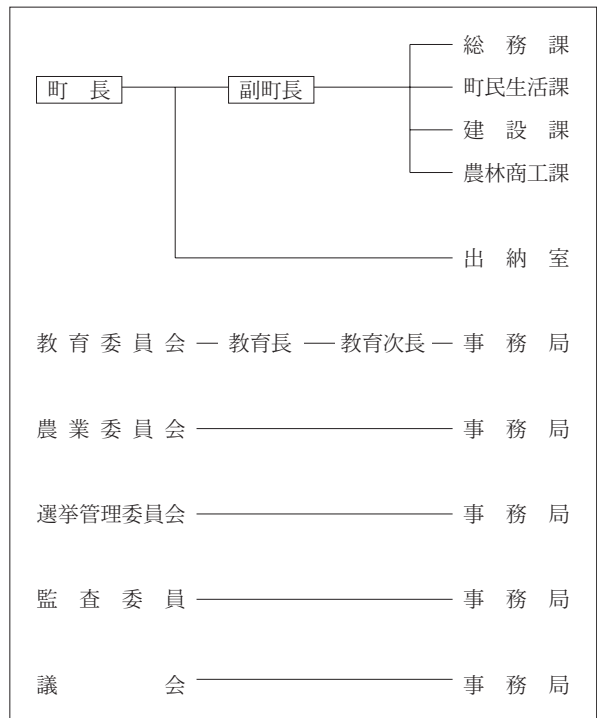
(2) 二 役 (平20.9.1現在)

町長	いし おか れんいちろう 石 岡 鍊一郎 (4期~平23.8.8)	副町長	むら おか みゆる 村 岡 實
----	---	-----	--------------------

(3) 職 員 数 (平20.4.1現在)

区 分	職員数	左の 職別 内訳	区 分	職員数
普通会計 (うち施設関係)	66 (9)		一般行政職	53
人口千人当たり	15.88	技能労務職	6	
類似団体	16.64	企業職	-	
公営事業会計関係	6	消防職	-	
計	72	教育職	5	
		その他(内税務職)	8(3)	

<行政機構>



<産業・経済>

(1) 産業構造 (百万円・人・%)

区 分	総生産額 (平17年度)		就業人口 (平17.10.1現在)	
第1次	644	6.9	392	19.1
第2次	1,084	11.6	683	33.2
第3次	7,646	81.6	980	47.7
分類不能			0	0.0
計	9,374	100.0	2,055	100.0

(2) 一人当たり分配所得 (17年度)

1人当たり 分配所得	1,548千円 県下 25 位
---------------	--------------------

(3) 主要農産物 (平18年) (千万円)

順位	品 名	生 産 高
1	米	63
2	野 菜	11
3	肉 用 牛	非公表

(4) 主要製造業 (平18年) (百万円)

順位	品 名	製品出荷額等
1	衣 服	348
2	食 料 品	140
3	-	-

(祭・行事) ・白神山地オールドパワースキー大会(2月) ・豊作踊り(9月8日) ・根城豊作相撲(9月) ・紅葉祭(10月)
・藤駒岳登山(10月) ・町民祭(10月)

<財 政>

(1) 決算収支 (普通会計)

(百万円)

区 分	歳 入	歳 出	形式収支	実質収支	単年度収支	実質単年度収支	積立金現在高	地方債現在高
平17決算	3,154	3,112	42	42	△ 53	△ 49	245	3,991
平18決算	3,292	3,202	90	88	46	53	269	3,843
平19見込	3,236	3,171	65	65	△ 22	101	414	3,642

(2) 主な歳入歳出

(百万円・%)

区 分	19決算見込 (普通会計)	対前年比 (決算間比較)	20当初予算 (普通会計)	対前年比 (当初間比較)
地 方 税	260	8.8	243	△ 6.5
地方交付税	1,821	2.4	1,640	2.3
国県支出金	272	14.3	212	0.0
地 方 債	327	△ 17.2	269	△ 5.6
歳入合計	3,236	△ 1.7	2,874	△ 1.7
義務的経費	1,378	△ 2.3	1,334	△ 3.9
人件費	624	△ 4.9	610	△ 4.2
扶助費	169	15.8	167	9.9
公債費	585	△ 3.8	557	△ 7.0
物件費	409	3.8	415	△ 5.5
投資的経費	455	△ 3.6	314	△ 7.1
普通建設 事業費	151	△ 45.1	54	△ 8.5
補助 単独	264	48.3	258	△ 6.9
歳出合計	3,171	△ 1.0	2,874	△ 1.7

(3) 主要指数

区 分	19年度見込	18年度	類似団体 (18年度)
標準財政規模	2,045百万円	2,026百万円	1,561百万円
歳出決算倍率	1.55倍	1.58倍	1.67倍
経常収支比率 (含減税補てん債、臨時財政対策債)	88.3%	91.4%	89.0%
財政力指数 (3ヵ年平均)	0.15	0.15	0.28
実質収支比率	3.0%	4.3%	5.9%
公債費比率	13.7%	13.9%	12.8%
(含債務負担行為)	17.1%	14.5%	
公債費負担比率	22.4%	22.7%	19.9%
起債制限比率	12.7%	14.4%	9.7%
地方債現在高倍率	1.78倍	1.90倍	2.00倍
税の徴収率	92.8%	92.1%	95.1%
積立金現在高	414百万円	269百万円	1,322百万円
うち財調・ 減債基金	358百万円	235百万円	565百万円
実質公債費比率	18.1%	17.5%	14.7%
ラスパイレース指数	91.3	89.6	

※ラスパイレース指数の欄中「19年度見込」はH19. 4. 1現在、「18年度」はH18. 4. 1現在

(4) 財源及び支出の状況 (構成比)

(%)

区 分	19年度見込	県平均 (19年度)	18年度決算	類似団体 (18年度)
一般財源	67.6	63.2	65.6	62.5
自主財源	21.9	31.1	22.5	31.1
義務的経費	43.5	44.7	44.1	40.0
投資的経費	14.3	14.5	14.8	17.1

<教育・医療・福祉・その他>

- ・教育の欄中()は分校数で内書
- ・福祉の欄中「保育所」以外の区分は全て公立施設
- ・福祉の欄中()は公共施設状況調査におけるあん分数値で内書
- ・その他の施設中()欄は市町村立施設で内書、公民館は全て市町村立

教育 (20.5.1)	区 分	幼稚園	小学校	中学校	高等学校	
	施設数	1	1(0)	1(0)	0(0)	
医療 (20.3.31)	区 分	病 院		診 療 所		
	施設数	0(0床)		4(0床)		
福祉 (19.10.1)	区 分	保育所	特養老人ホーム	養護老人ホーム	老人福祉センター	デイサービスセンター
	施設数	1	0(0.2)	0(0.1)	0	1
	定員(人)	40	7(7.3)	5(4.9)		
その他施設 (20.3.31)	区 分	公会堂・市民会館	公民館	図書館	体育館	野球場
	施設数	0(0)	1	0(0)	3(3)	1(1)

<公共施設整備状況> (19年度)

(%)

区 分	当該団体	類似団体 (17年度)	
道 路	改 良 率	66.6	48.0
	舗 装 率	59.6	56.0
公 園	人口1人当たり面積(m ²)	12.2	20.0
ご み	収 集 率	68.0	82.3
し 尿	収 集 率	71.4	7.9
上水道等	普 及 率	94.4	95.4
下水道等	普及率(処理人口)	66.3	49.0
	水洗便所設置率	61.1	53.6
公営住宅	世 帯 数 比 率	4.3	7.4

<その他>

- (町の木) ・ぶな
- (町の花) ・ふじ
- (町の鳥) ・クマゲラ
- (名所・旧跡) ・素波里国民休養地・大良峡・釣瓶落峠
- ・田苗代湿原・駒ヶ岳・岳岱風景林(フナ林)
- ・権言の大銀杏・大ケヤキ・健康保養基地
- (名産・特産品) ・アユ・アスパラガス
- ・白神ワイン・サフォーク種ホゲット肉・マイタケ
- ・白神山水

<平成20年度主要施策>

(百万円)

○軽四輪消防車等購入事業	11
○下水道処理施設普及促進奨励金	46
○林道開設事業	50
○ほ場整備事業	35

<今後の主要課題>

簡素で効率的な行政規模の追求
 自然環境との調和を重視した循環型社会の形成
 少子・高齢化への対応と住民福祉の向上