	〒014-8601 大曲花園町1-1 ☎ (0187) 63-1111 FAX (0187) 63-1119 ホームページ http://www.city.daisen.akita.jp Eメール kouhou@city.daisen.akita.jp	主な地域指定 低工 過疎 辺地 広域市町村圏 特別豪雪 振興山村 地方拠点	一部事務組合加入事業 議員公務災害 非常勤公務災害 退職手当 常備消防 ごみ処理 し尿処理 火葬場 介護保険 老人福祉 その他	公 営 企 業 上水道 病院 簡水 下水道 観光施設 宅地造成 介護サービス					
	<table border="1"> <tr> <td>類型</td> <td>Ⅱ-1</td> <td>コード番号</td> <td>052124</td> </tr> </table>	類型	Ⅱ-1	コード番号	052124	<table border="1"> <tr> <td>基本構想</td> <td>平18～平27年度</td> </tr> <tr> <td>基本計画</td> <td>平18～平22年度</td> </tr> </table>	基本構想	平18～平27年度	基本計画
類型	Ⅱ-1	コード番号	052124						
基本構想	平18～平27年度								
基本計画	平18～平22年度								

<概 要>

(1) 面 積 (県下 6 位)

総面積 (平19.10.1)	耕地 (平19.7.15)	宅地 (平19.1.1)	山林 (平19.4.1)
866.67km ²	202.00km ²	22.75km ²	497.24km ²

(2) 人 口 (県下 3 位)

平7.10.1	平12.10.1	平17.10.1	平20.3.31
100,879	98,326	93,352	93,103
平20.7.1 高齢化率	31.0%	全国市町村要覧 H20年版 人口密度	107.43人/km ²

(3) 世 帯 数

平7.10.1	平12.10.1	平17.10.1	平20.3.31
27,677	28,578	28,325	30,548

(4) 有権者数 (平20.9.2 現在)

男	女	計
36,372	41,708	78,080

(5) 沿 革

平17.3.22 合体
大曲市、神岡町、西仙北町、中仙町、
協和町、南外村、仙北町、太田町

<組 織>

(1) 議 会 (平21.1.16現在)

議長	ささき 昌志 佐々木 昌志	議員数	法定上限数 30人 条例定数 30人
副議長	きたむら みのる 北村 稔	任期	平21.9.30 党派別 内訳 公1 共1 社民2 無所属25

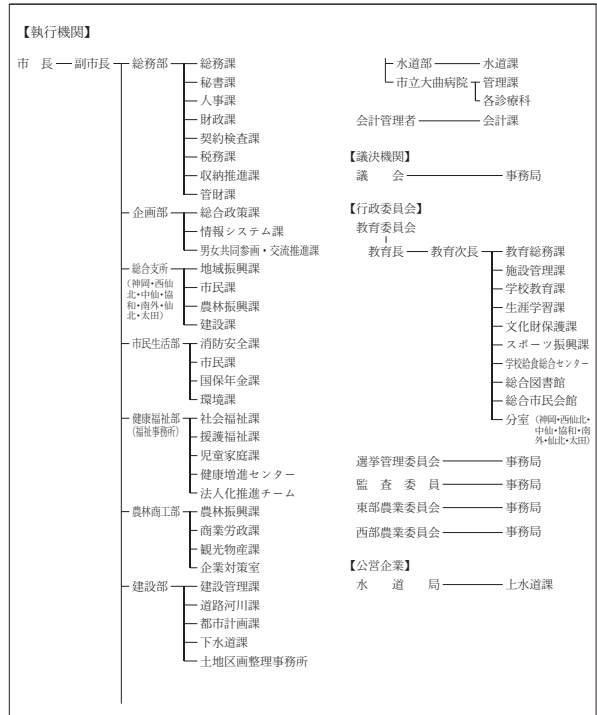
(2) 二 役 (平20.9.1 現在)

市長	くりばやし つぐみ 栗林 次美 (1期～平21.4.16)	副市長	くめ まさお 久米 正雄 さんとうまる あいこ 山王丸 愛子
----	-------------------------------------	-----	---

(3) 職 員 数 (平20.4.1 現在)

区 分	職員数	左 の 職 別 内 訳	区 分	職員数
普通会計 (うち施設関係)	1,059 (223)		一般行政職	819
人口千人当たり	11.37	技能労務職	100	
類似団体	8.40	企業職	21	
公営事業会計関係	326	消防職	—	
計	1,385	教育職	30	
		その他(内税務職)	415(62)	

<行政機構>



<産業・経済>

(1) 産 業 構 造

(百万円・人・%)

区 分	総生産額 (平17年度)	就業人口 (平17.10.1 現在)
第 1 次	14,478	5.0 7,481 16.0
第 2 次	72,965	25.0 13,292 28.5
第 3 次	204,730	70.1 25,925 55.5
分類不能		21 0.0
計	292,173	100.0 46,719 100.0

(2) 一 人 当 たり 分 配 所 得

(17年度)

1人当たり 分配所得	2,117千円 県下 7 位
---------------	-------------------

(3) 主 要 農 産 物 (平18年)

(千万円)

順位	品 名	生 産 高
1	米	1,583
2	野 菜	346
3	豚	118

(4) 主 要 製 造 業 (平18年)

(百万円)

順位	品 名	製 品 出 荷 額 等
1	電子部品・デバイス	76,083
2	衣 服	9,653
3	金 属 製 品	8,808

(祭・行事) ・全国花火競技大会 (8月第4土曜日) ・全県500歳野球大会 (9月下旬) ・刈和野の大綱引き (2月10日)
・ドンパンまつり (8月16日) ・まほろば唐松「薪能」公演 (5月下旬) ・酒遊サミット in なんがい (3月下旬)
・彩夏せんぱく (8月15日) ・南部忠平杯グラウンド・ゴルフ大会 (8月下旬)

<財 政>

(1) 決算収支(普通会計)

(百万円)

区 分	歳 入	歳 出	形式収支	実質収支	単年度収支	実質単年度収支	積立金現在高	地方債現在高
平17決算	50,595	49,170	1,424	954	△ 293	△ 1,042	3,702	59,673
平18決算	52,493	51,094	1,400	1,381	428	△ 142	3,044	62,300
平19見込	49,154	48,286	868	838	△ 544	△ 790	2,809	62,532

(2) 主な歳入歳出

(百万円・%)

区 分	19決算見込 (普通会計)	対前年比 (決算間比較)	20当初予算 (普通会計)	対前年比 (当初間比較)
地 方 税	8,221	9.7	8,164	0.4
地方交付税	19,073	△ 2.1	17,974	△ 0.3
国県支出金	6,948	△ 13.6	6,186	△ 0.1
地 方 債	6,209	△ 25.0	4,926	△ 17.1
歳入合計	49,154	△ 6.4	43,328	△ 3.0
義務的経費	20,010	1.6	19,469	△ 3.1
人件費	8,576	△ 2.3	8,291	△ 4.3
扶助費	4,296	4.2	4,283	△ 0.3
公債費	7,138	5.0	6,895	△ 3.4
物件費	6,083	△ 1.5	5,096	△ 7.3
投資的経費	8,796	△ 24.7	5,994	△ 16.7
普通建設 事業費	3,114	△ 37.3	3,225	△ 3.7
補助 単独	5,159	△ 23.0	2,727	△ 27.7
歳出合計	48,286	△ 5.5	43,328	△ 3.0

(3) 主要指数

区 分	19年度見込	18年度	類似団体 (18年度)
標準財政規模	27,971百万円	28,264百万円	14,900百万円
歳出決算倍率	1.73倍	1.81倍	1.68倍
経常収支比率 (含減税補てん債、臨時財政対策債)	95.5%	94.6%	92.1%
財政力指数 (3ヵ年平均)	0.36	0.34	0.63
実質収支比率	2.9%	4.9%	4.0%
公債費比率	16.6%	15.6%	15.9%
(含債務負担行為)	17.6%	17.0%	
公債費負担比率	20.0%	18.6%	17.6%
起債制限比率	11.8%	11.2%	11.5%
地方債現在高倍率	2.24倍	2.20倍	2.01倍
税の徴収率	92.1%	91.9%	89.9%
積立金現在高	2,809百万円	3,044百万円	5,093百万円
うち財調・ 減債基金	1,412百万円	1,958百万円	2,386百万円
実質公債費比率	17.9%	17.6%	16.1%
ラスパイレス指数	89.6	91.1	

※ラスパイレス指数の欄中「19年度見込」はH19. 4. 1現在、「18年度」はH18. 4. 1現在

(4) 財源及び支出の状況(構成比)

(%)

区 分	19年度見込	県平均 (19年度)	18年度決算	類似団体 (18年度)
一般財源	60.2	63.2	57.3	63.1
自主財源	29.7	31.1	25.9	45.1
義務的経費	41.4	44.7	38.5	48.0
投資的経費	18.2	14.5	22.9	15.1

<教育・医療・福祉・その他>

- ・教育の欄中()は分校数で内書
- ・福祉の欄中「保育所」以外の区分は全て公立施設
- ・福祉の欄中()は公共施設状況調査におけるあん分数値で内書
- ・その他の施設中()欄は市町村立施設で内書、公民館は全て市町村立

教育 (20.5.1)	区 分	幼稚園	小学校	中学校	高等学校	
	施設数	8	26(0)	12(0)	6(1)	
医療 (20.3.31)	区 分	病 院		診 療 所		
	施設数	6(1,378床)		102(150床)		
福祉 (19.10.1)	区 分	保育所	特養老人ホーム	養護老人ホーム	老人福祉センター	デイサービスセンター
	施設数	29	6(1.5)	0(0.0)	2	5
	定員(人)	2,255	319(79.0)	0(0.0)		
その他施設 (20.3.31)	区 分	公会堂・市民会館	公民館	図書館	体育館	野球場
	施設数	4(4)	33	7(7)	14(14)	11(11)

<公共施設整備状況> (19年度)

(%)

区 分	当該団体	類似団体 (17年度)	
道 路	改 良 率	59.1	51.9
	舗 装 率	50.9	75.4
公 園	人口1人当たり面積(m ²)	45.5	13.7
ご み	収 集 率	100.0	98.2
し 尿	収 集 率	54.5	31.1
上水道等	普 及 率	70.6	93.6
下水道等	普及率(処理人口)	52.7	55.1
	水洗便所設置率	47.4	60.2
公営住宅	世 帯 数 比 率	1.7	2.7

<その他>

- (友好都市)・テトナング市(ドイツ)・唐津郡(韓国)
- (名所・旧跡)・古四王神社・姫神公園・宝蔵寺の大ケヤキ
- (笹倉公園・心像市道の窯跡・大佐沢公園・水神社(国宝線刻千手観音等鑿像)・八乙女公園・唐松神社・まほろば唐松中世の館・橋岡城址・不動の滝公園・国指定史跡弘田柵跡・国指定名勝池田氏庭園・真木浜谷・川口浜谷
- (名産・特産品)・モロヘイヤ・醤油・強首白菜・杜仲茶
- (杜仲麵・まほろばメロン・橋岡焼・古代米・横沢の曲がりネギ・漬物・清酒・地酒・自然米酒・古代米酒
- (市の木)・ケヤキ
- (市の花)・コスモス
- (市の鳥)・カワセミ

<平成20年度主要施策>

(百万円)

○大曲駅前第二地区土地区画整備事業(住宅市街地総合整備事業費含む)	1,674
○まちづくり交付金事業	851
○小学6年生までの医療費無料化事業・すこやか子育て手当支給事業	275
○上下水道整備事業	3,177
○道路新設・改良事業(交付金事業及び生活道路整備事業)	435

<今後の主要課題>

少子高齢化への対応(子育て支援の充実、地域医療充実の推進)
 医療体制の整備(仙北組合総合病院早期移転新築の推進)
 農業生産基盤の強化(水田農業ビジョンの実践とその生産基盤の整備)
 行財政基盤の強化(財政の健全化、行財政改革の推進)
 中心市街地活性化への対応