	〒010-8560 山王1-1-1 ☎ (018) 863-2222 F A X (018) 863-7284 ホームページ http://www.city.akita.akita.jp Eメール webmaster@city.akita.akita.jp	主な地域指定 広域市町村圏 テレトピア 過疎 準過疎 辺地 振興山村	一部事務組合加入事業 議員公務災害 非常勤公務災害 その他	公 営 企 業 下水道 病院 電気 下水道 市場 観光
	類型 中核市 コード番号 052019	基本構想 平19～平27年度 期間計画 平19～平21年度		

<概 要>

(1) 面 積 (県下 5 位)

総面積 (平19.10.1)	耕地 (平19.7.15)	宅地 (平19.1.1)	山林 (平19.4.1)
905.67km ²	93.30km ²	48.16km ²	618.35km ²

(2) 人 口 (県下 1 位)

平7.10.1	平12.10.1	平17.10.1	平20.3.31
331,597	336,646	333,109	326,309
平20.7.1 高齢化率	22.7%	全国市町村要覧 H 20 年 版 人口密度	360.30人/km ²

(3) 世 帯 数

平7.10.1	平12.10.1	平17.10.1	平20.3.31
119,793	127,911	130,630	136,430

(4) 有権者数 (平20.9.2 現在)

男	女	計
125,014	143,603	268,617

(5) 沿 革

明22.4.1	市制施行	大13.4.1	編入	牛島町	
大15.4.1	編入	川尻村	昭8.3.14	編入	旭川村
昭16.4.1	編入	土崎港町、寺内町、広山田村、新屋町			
昭29.10.1	編入	太平村、外旭川村、飯島村、下新城村、 上新城村、浜田村、豊岩村、仁井田村、 四ッ小屋村、上北手村、下北手村、下浜村			
昭30.1.1	編入	金足村の一部			
平9.4.1	中核市へ移行				
平17.1.11	編入	河辺町、雄和町			

<組 織>

(1) 議 会 (平20.9.1 現在)

議長	かがや まさみ 加賀谷 正美	議員数	法定上限数	46人
副議長	うさみ ようじろう 宇佐美 洋二郎	定数	条例定数	42人
任期	平23.5.1	党派別 内 訳	自 4 共 2 民主 1 社民 3 公 4 無所属 28	

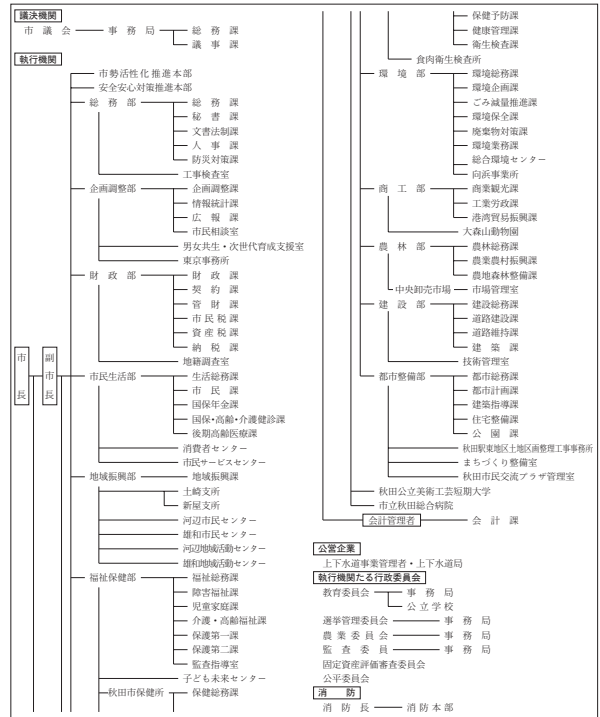
(2) 二 役 (平20.9.1 現在)

市長	きたけ のり ひさ 佐竹 敬久 (2期～平21.7.7)	副市長	いい づか あきら 飯 塚 明 おお やま みき や 大 山 幹 弥
----	------------------------------------	-----	---

(3) 職 員 数 (平20.4.1 現在)

区 分	職員数	左 の 職 別 内 訳	区 分	職員数
普通会計 (うち施設関係)	2,563 (523)		一般行政職	1,305
人口千人当たり	7.85	技能労務職	495	
類似団体	6.84	企業職	260	
公営事業会計関係	835	消防職	398	
計	3,398	教育職	118	
		その他(内税務職)	822(162)	

<行政機構>



<産業・経済>

(1) 産業構造

(百万円・人・%)

区 分	総生産額 (平17年度)	就業人口 (平17.10.1 現在)
第 1 次	6,699	0.5
第 2 次	194,762	15.0
第 3 次	1,097,331	84.5
分類不能		2,275
計	1,298,792	100.0

(2) 一人当たり分配所得

(17年度)

1人当たり 分配所得	2,849千円
	県下 2 位

(3) 主要農産物 (平18年)

(千円)

順位	品 名	生 産 高
1	米	684
2	野 菜	90
3	鶏	73

(4) 主要製造業 (平18年)

(百万円)

順位	品 名	製 品 出 荷 額 等
1	電子部品・デバイス	66,506
2	パ ル プ ・ 紙	40,041
3	食 料 品	36,174

(祭・行事) ・三吉ぼんでん祭(1月17日) ・ヤートセ秋田祭(6月下旬) ・土崎港曳山まつり(7月20日・21日)
 ・秋田長持唄全国大会(7月中旬) ・雄物川筏下り大会(7月下旬) ・秋田竿燈まつり(8月3～6日)
 ・大正寺おけさままつり(8月第3日曜日) ・雄物川火花大会(8月10日) ・岩見川清流まつり(8月中旬)

<財 政>

(1) 決算収支(普通会計)

(百万円)

区 分	歳 入	歳 出	形式収支	実質収支	単年度収支	実質単年度収支	積立金現在高	地方債現在高
平17決算	121,537	119,635	1,902	1,073	△ 189	△ 803	22,883	156,479
平18決算	114,439	112,582	1,856	1,623	550	1,139	24,193	154,462
平19見込	112,761	110,973	1,789	1,545	△ 78	△ 43	24,278	149,217

(2) 主な歳入歳出

(百万円・%)

区 分	19決算見込 (普通会計)	対前年比 (決算間比較)	20当初予算 (普通会計)	対前年比 (当初間比較)
地 方 税	47,204	8.2	46,945	0.9
地方交付税	20,551	△ 6.8	19,533	△ 5.5
国県支出金	18,363	5.6	18,735	0.2
地 方 債	7,692	△ 28.1	10,621	17.4
歳入合計	112,761	△ 1.5	114,135	0.1
義務的経費	59,740	1.3	61,328	0.6
人件費	24,007	1.4	24,091	△ 2.8
扶助費	19,765	1.8	20,365	1.0
公債費	15,968	0.3	16,872	5.3
物件費	13,568	7.7	13,652	△ 3.3
投資的経費	10,088	△ 26.8	12,725	8.2
普通建設 事業費	補助 4,188 単独 5,859	△ 17.5 △ 32.5	4,402 8,323	46.6 △ 5.0
歳出合計	110,973	△ 1.4	114,135	0.1

(3) 主要指数

区 分	19年度見込	18年度	類似団体 (18年度)
標準財政規模	68,788百万円	69,361百万円	91,275百万円
歳出決算倍率	1.61倍	1.62倍	1.65倍
経常収支比率 (含減税補てん債、臨時財政対策債)	90.6%	87.4%	87.4%
財政力指数 (3ヵ年平均)	0.66	0.65	0.80
実質収支比率	2.2%	2.3%	3.5%
公債費比率	15.8%	16.6%	15.5%
(含債務負担行為)	15.9%	16.7%	
公債費負担比率	19.0%	19.0%	17.1%
起債制限比率	11.6%	11.8%	11.2%
地方債現在高倍率	2.17倍	2.23倍	1.98倍
税の徴収率	93.4%	93.4%	93.0%
積立金現在高	24,278百万円	24,193百万円	21,201百万円
うち財調・ 減債基金	8,340百万円	8,085百万円	10,979百万円
実質公債費比率	15.3%	15.5%	14.3%
ラスパイレス指数	100.1	99.8	

※ラスパイレス指数の欄中「19年度見込」はH19. 4. 1現在、「18年度」はH18. 4. 1現在

(4) 財源及び支出の状況(構成比)

(%)

区 分	19年度見込	県平均 (19年度)	18年度決算	類似団体 (18年度)
一般財源	65.1	63.2	65.1	63.3
自主財源	53.6	31.1	48.5	56.9
義務的経費	53.8	44.7	52.4	50.8
投資的経費	9.1	14.5	12.2	15.1

<教育・医療・福祉・その他>

- ・教育の欄中()は分校数で内書
- ・福祉の欄中「保育所」以外の区分は全て公立施設
- ・福祉の欄中()は公共施設状況調査におけるあん分数値で内書
- ・その他の施設中()欄は市町村立施設で内書、公民館は全て市町村立

教育 (20.5.1)	区 分	幼稚園	小学校	中学校	高等学校	
	施設数	34	49(1)	27(1)	14(0)	
医療 (20.3.31)	区 分	病 院		診 療 所		
	施設数	26(5,782床)		454(343床)		
福祉 (19.10.1)	区 分	保育所	特養老人 ホーム	養護老人 ホーム	老人福祉 センター	デイサービス センター
	施設数	49	0(0.0)	0(0.0)	1	5
	定員(人)	3,955	0(0.0)	0(0.0)		
その他施設 (20.3.31)	区 分	公会堂・市民会館	公民館	図書館	体育館	野球場
	施設数	3(3)	8	5(4)	17(12)	10(6)

<公共施設整備状況> (19年度)

(%)

区 分	当該団体	類似団体 (17年度)	
道 路	改 良 率	83.9	59.9
	舗 装 率	88.6	83.8
公 園	人口1人当たり面積(m ²)	16.8	9.7
ご み	収 集 率	100.0	99.9
し 尿	収 集 率	8.1	11.6
上水道等	普 及 率	99.3	98.4
下水道等	普及率(処理人口)	90.1	76.1
	水洗便所設置率	84.4	77.0
公営住宅	世 帯 数 比 率	1.7	2.6

<その他>

- (市の木)・けやき
- (市の花)・さつき
- (友好・姉妹都市)・蘭州市(中国)・パッサウ市(ドイツ)・ウラジオストク市(ロシア)・セントクラウド市(アメリカ)・常陸太田市
- (交流合意都市)キナイ半島郡(アメリカ)
- (名所・旧跡)・千秋公園・千秋美術館・赤れんが郷土館
- (民俗芸能伝承館)・太平山リゾート公園・ポートタワー「セリオン」・天徳寺・龍谷峡・伏伸の滝・高尾山・華の里・秋田城跡
- (名産・特産品)・秋田銀線組工・蔦摺り・秋田燗・生駒塗
- 八橋人形・高原ハム・りんご・しいたけ・モロヘイヤめん
- こまちアイス

<平成20年度主要施策>

(百万円)

○豊かで活力に満ちたまちづくり	6,937
○緑あふれる環境を備えた快適なまちづくり	17,144
○健康で安全安心に暮らせるまちづくり	55,881
○家族と地域が支えあう元気なまちづくり	25,188
○人と文化をはぐくむ誇れるまちづくり	3,912

<今後の主要課題>

陸・海・空の交通機能を活かした高次集積都市の実現
歴史と文化を活かした新発想のまちづくりとにぎわいの創出
次世代育成支援と教育機能の向上による未来を担うづくり
産業経済基盤の強化
家族や地域、人の絆づくり