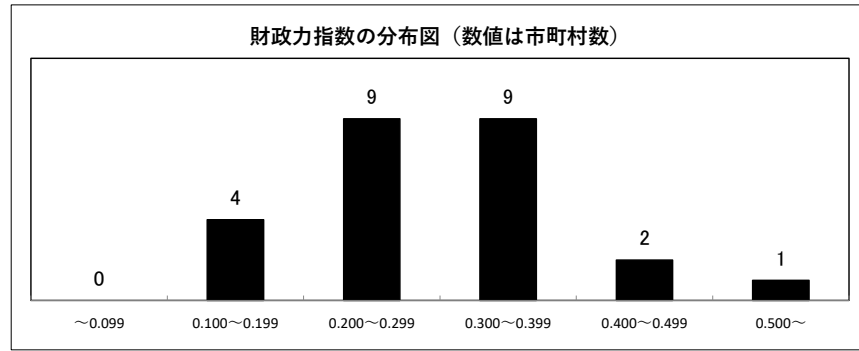


令和元年度市町村財政指標 I 分布図

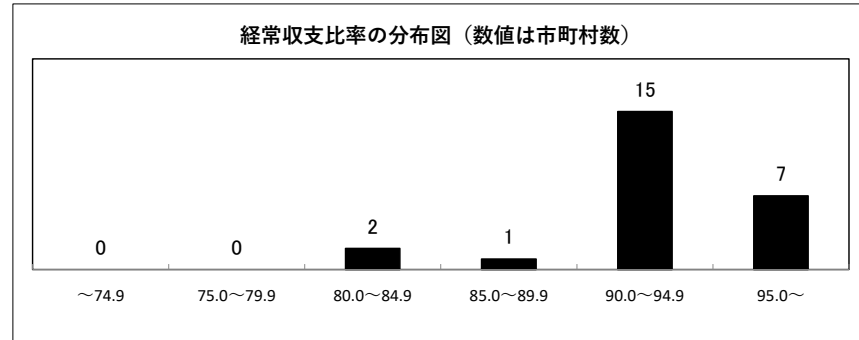
財政力指数

| 区分 | 団体数 |
|-------------|-----|
| 0.500～ | 1 |
| 0.400～0.499 | 2 |
| 0.300～0.399 | 9 |
| 0.200～0.299 | 9 |
| 0.100～0.199 | 4 |
| ～0.099 | 0 |



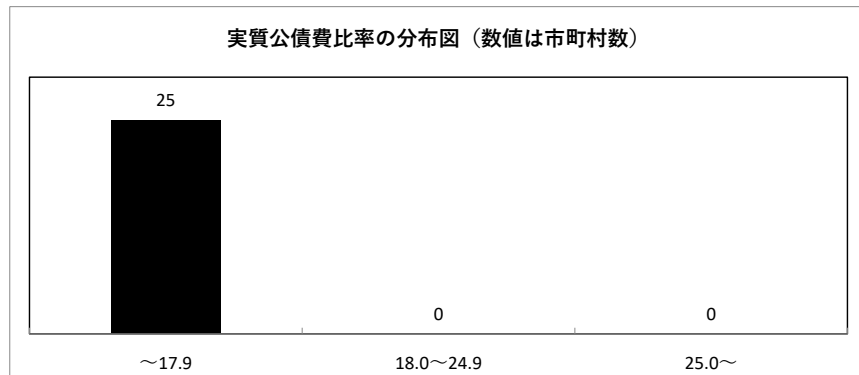
経常収支比率

| 区分 | 団体数 |
|-----------|-----|
| 95.0～ | 7 |
| 90.0～94.9 | 15 |
| 85.0～89.9 | 1 |
| 80.0～84.9 | 2 |
| 75.0～79.9 | 0 |
| ～74.9 | 0 |



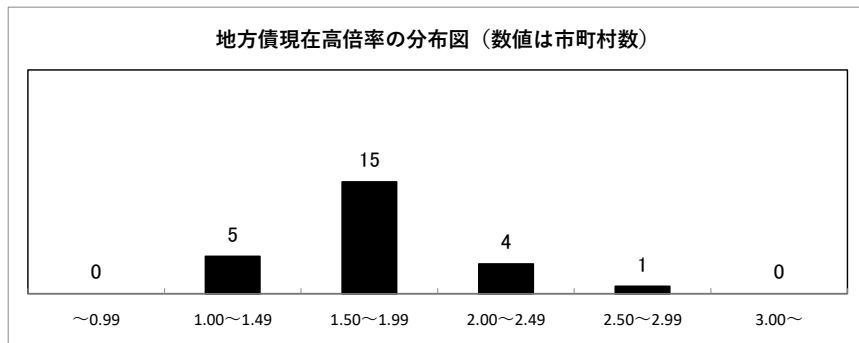
実質公債費比率

| 区分 | 団体数 |
|-----------|-----|
| 25.0～ | 0 |
| 18.0～24.9 | 0 |
| ～17.9 | 25 |



地方債現在高倍率

| 区分 | 団体数 |
|-----------|-----|
| 3.00～ | 0 |
| 2.50～2.99 | 1 |
| 2.00～2.49 | 4 |
| 1.50～1.99 | 15 |
| 1.00～1.49 | 5 |
| ～0.99 | 0 |



積立金現在高倍率

| 区分 | 団体数 |
|-----------|-----|
| 1.00～ | 4 |
| 0.80～0.99 | 2 |
| 0.60～0.79 | 6 |
| 0.40～0.59 | 7 |
| 0.20～0.39 | 6 |
| ～0.20 | 0 |

