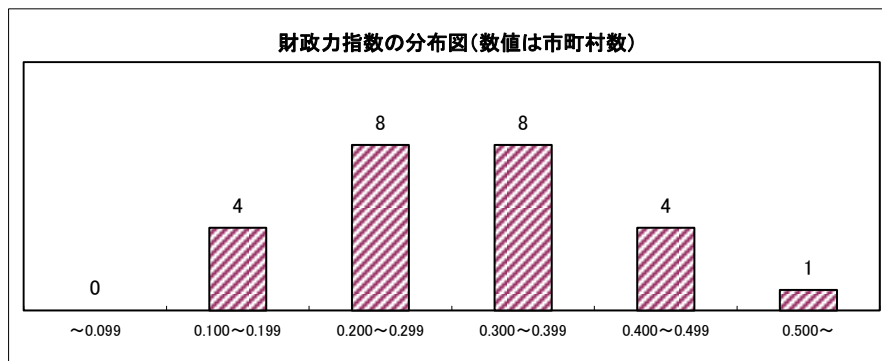


平成23年度市町村財政指標 I 分布図

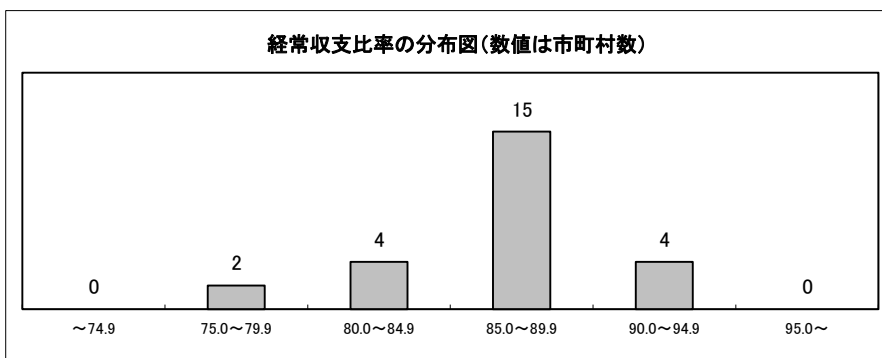
財政力指数

区分	団体数
0.500～	1
0.400～0.499	4
0.300～0.399	8
0.200～0.299	8
0.100～0.199	4
～0.099	0



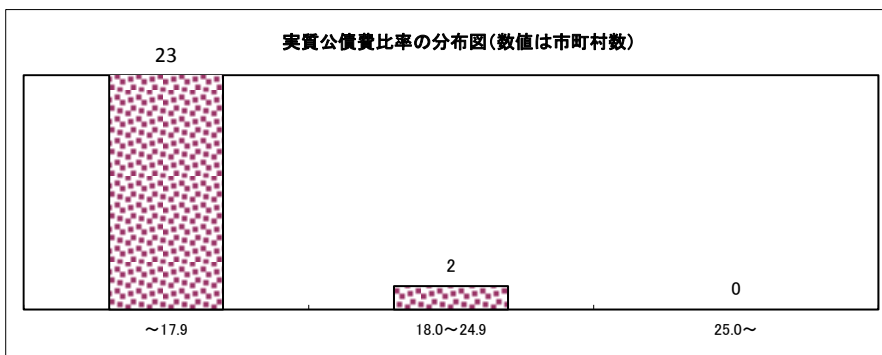
経常収支比率

区分	団体数
95.0～	0
90.0～94.9	4
85.0～89.9	15
80.0～84.9	4
75.0～79.9	2
～74.9	0



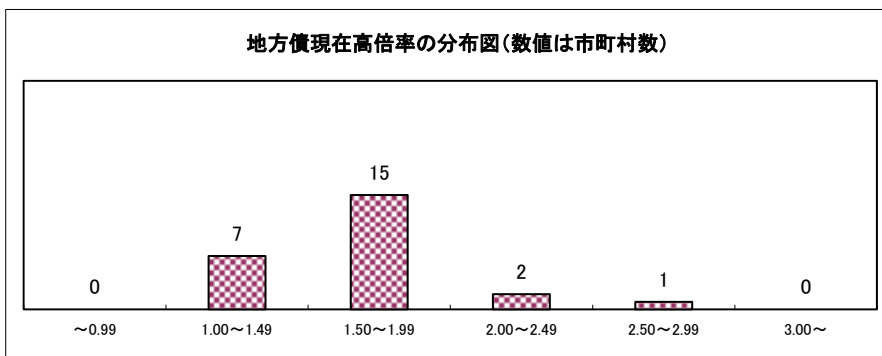
実質公債費比率

区分	団体数
25.0～	0
18.0～24.9	2
～17.9	23



地方債現在高倍率

区分	団体数
3.00～	0
2.50～2.99	1
2.00～2.49	2
1.50～1.99	15
1.00～1.49	7
～0.99	0



積立金現在高倍率

区分	団体数
1.00～	2
0.80～0.99	0
0.60～0.79	4
0.40～0.59	7
0.20～0.39	11
～0.20	1

