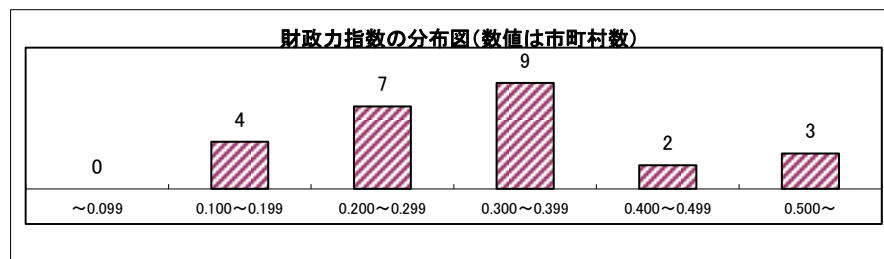


# 平成20年度市町村財政指標 I 分布図

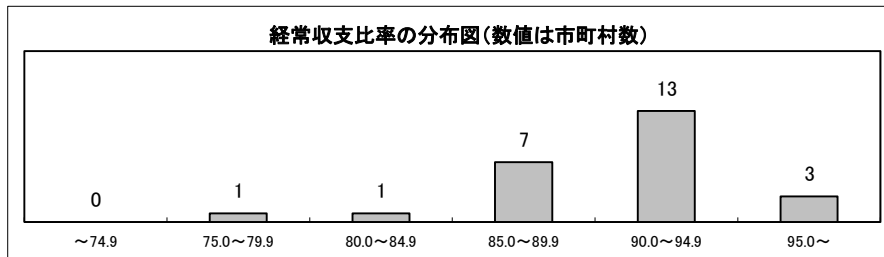
## 財政力指数

区分	団体数
0.500～	3
0.400～0.499	2
0.300～0.399	9
0.200～0.299	7
0.100～0.199	4
～0.099	0



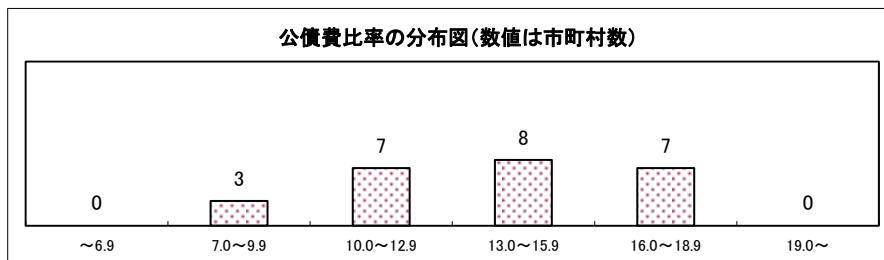
## 経常収支比率

区分	団体数
95.0～	3
90.0～94.9	13
85.0～89.9	7
80.0～84.9	1
75.0～79.9	1
～74.9	0



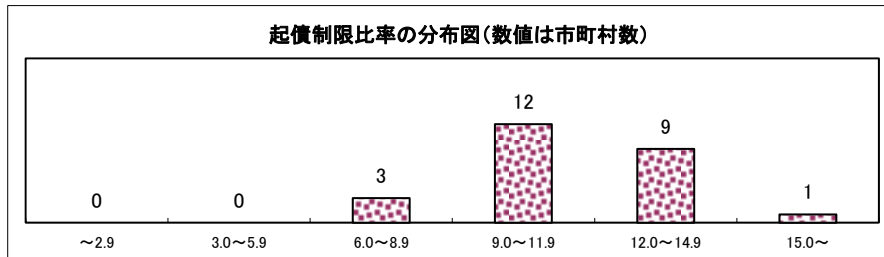
## 公債費比率

区分	団体数
19.0～	0
16.0～18.9	7
13.0～15.9	8
10.0～12.9	7
7.0～9.9	3
～6.9	0



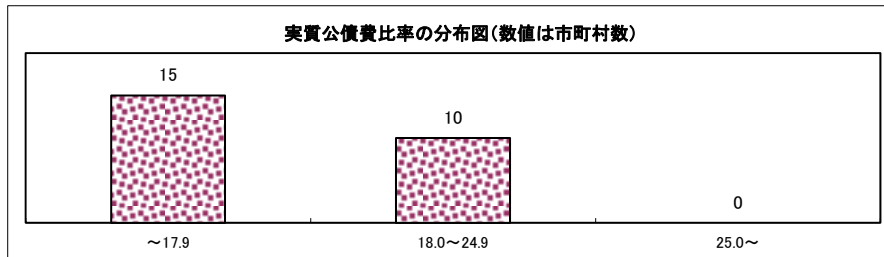
## 起債制限比率

区分	団体数
15.0～	1
12.0～14.9	9
9.0～11.9	12
6.0～8.9	3
3.0～5.9	0
～2.9	0



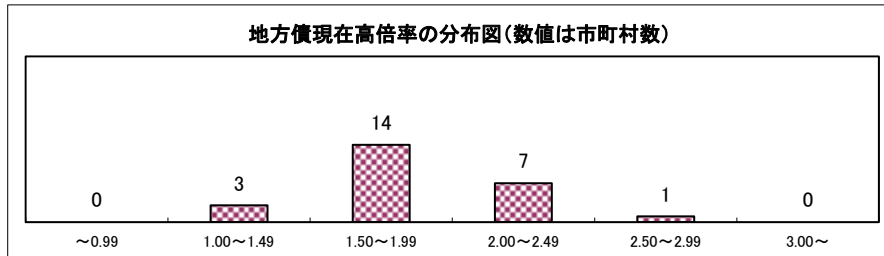
## 実質公債費比率

区分	団体数
25.0～	0
18.0～24.9	10
～17.9	15



## 地方債現在高倍率

区分	団体数
3.00～	0
2.50～2.99	1
2.00～2.49	7
1.50～1.99	14
1.00～1.49	3
～0.99	0



## 積立金現在高倍率

区分	団体数
1.00～	0
0.80～0.99	0
0.60～0.79	2
0.40～0.59	5
0.20～0.39	11
～0.20	7

