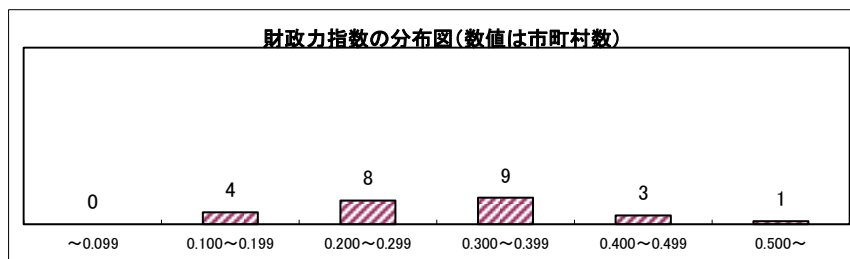


# 平成17年度市町村財政指標 I 分布図

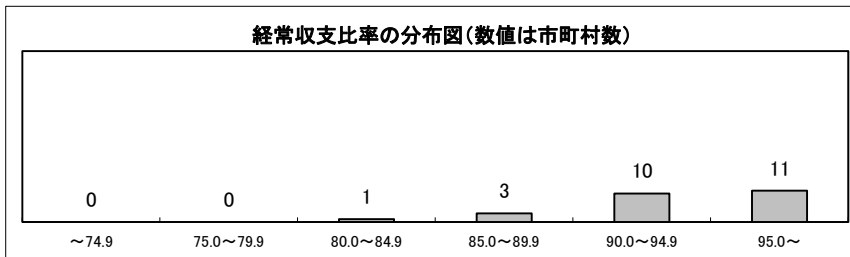
## 財政力指数

区分	団体数
0.500～	1
0.400～0.499	3
0.300～0.399	9
0.200～0.299	8
0.100～0.199	4
～0.099	0



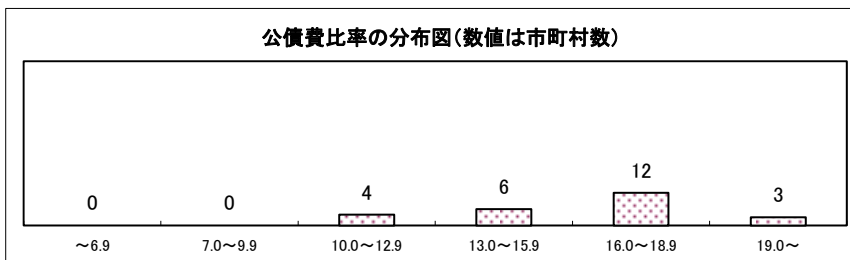
## 経常収支比率

区分	団体数
95.0～	11
90.0～94.9	10
85.0～89.9	3
80.0～84.9	1
75.0～79.9	0
～74.9	0



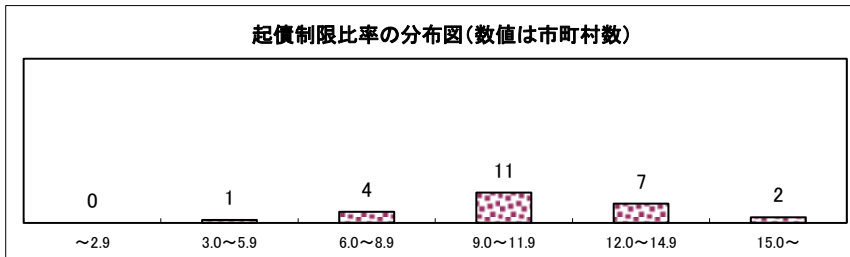
## 公債費比率

区分	団体数
19.0～	3
16.0～18.9	12
13.0～15.9	6
10.0～12.9	4
7.0～9.9	0
～6.9	0



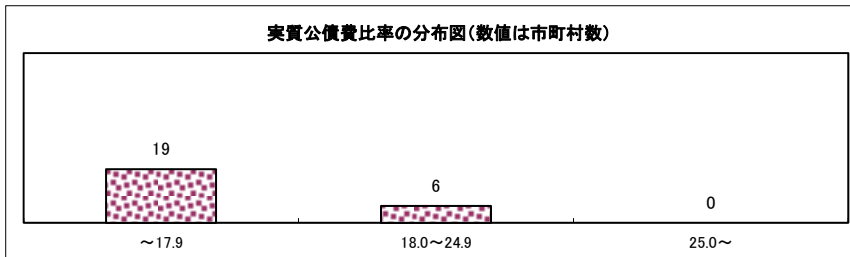
## 起債制限比率

区分	団体数
15.0～	2
12.0～14.9	7
9.0～11.9	11
6.0～8.9	4
3.0～5.9	1
～2.9	0



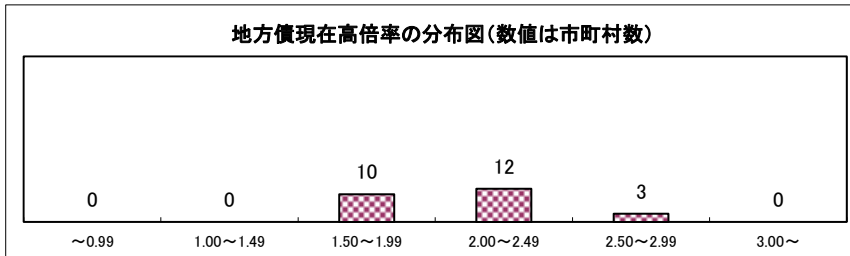
## 実質公債費比率

区分	団体数
25.0～	0
18.0～24.9	6
～17.9	19



## 地方債現在高倍率

区分	団体数
3.00～	0
2.50～2.99	3
2.00～2.49	12
1.50～1.99	10
1.00～1.49	0
～0.99	0



## 積立金現在高倍率

区分	団体数
1.00～	0
0.80～0.99	2
0.60～0.79	0
0.40～0.59	3
0.20～0.39	7
～0.20	13

