

1 沿革

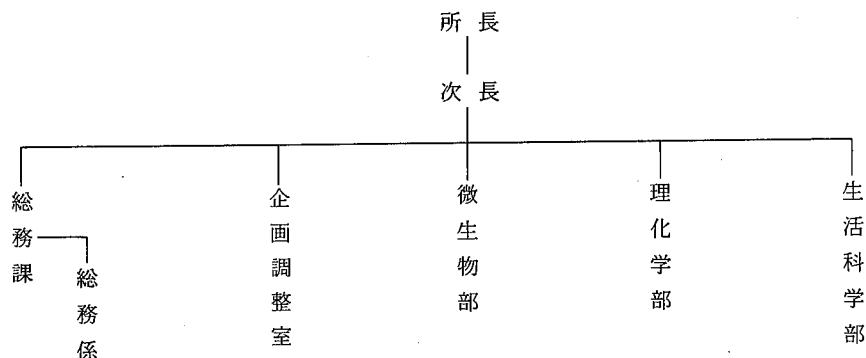
明治 35 年	内務大臣訓令に基づき、牛島町に衛生試験所が設立され、理化学的及び細菌学的検査を行う。 それまでは警察部衛生課において行われていた。		
明治 末期	衛生試験所は土手長町中丁 1 番地に移転する。		
昭和 20 年～22 年	衛生課は警察部から内政部に移り、更に教育民生部に移管された。		
昭和 23 年 1 月	県の機構改革により衛生部所属となり細菌室は公衆衛生課に、理化学室は業務課に主管された。	昭和 39 年 6 月	古川堀反町 20 番地（千秋明徳町 1 番 40 号）に庁舎改築なり移転する。
昭和 28 年 1 月	秋田県規則第 4 号（同月 24 日付）をもって衛生試験所は「秋田県衛生研究所」と改められ、公衆衛生課長齊藤精一郎所長兼務となる。	昭和 46 年 4 月	児島三郎氏所長となる。
昭和 29 年 6 月	児玉栄一郎氏専任所長となる。	昭和 47 年 4 月	秋田県行政組織規則の一部改正により総務課、試験検査部（細菌科、ウイルス科、理化学検査科、環境衛生科）生活科学部（成人病科、母子衛生科、食品栄養科）となる。
昭和 39 年 4 月	秋田県行政組織規則の一部改正（同月 1 日付県広報号外第 5 号）により、秋田県衛生研究所は「秋田県衛生科学研究所」に改められ、細菌検査、化学試験の他に生活科学部門の調査研究を行うことになり、総務課、細菌病理科、理化学検査科、成人病科、母子衛生科、食品衛生科、環境衛生科の 1 課 6 科制	昭和 49 年 4 月	秋田県行政組織規則の一部改正により総務課、微生物部（細菌科、ウイルス科）、理化学部（食品衛生科、衛生化学科、環境衛生科）、生活科学部（成人病科、母子衛生科、栄養科）となる。
		昭和 61 年 4 月	秋田県行政組織規則の一部改正により総務課、総務係、微生物部、理化学部、生活科学部となる。
		昭和 61 年 7 月	千秋久保田町 6 番 6 号に現庁舎が新築され移転する。9 月から業務を開始する。
		平成 2 年 4 月	森田盛大氏所長となる。
		平成 4 年 4 月	秋田県行政組織規則の一部改正により総務課、総務係、企画調整室、微生物部、理化学部、生活科学部となる。

2 庁舎の概要

- 名称 秋田県衛生科学研究所
- 所在地 秋田市千秋久保田町 6 番 6 号
- 構造 鉄筋コンクリート造地下 1 階地上 5 階塔屋 1 階
- 規模 建物延面積 4,553.52㎡

3 組織及び業務内容

(1) 組織図



(2) 業務内容

A 総務課

- (1) 人事、予算に関すること。
- (2) 庁舎の維持管理及び防災に関すること。
- (3) 物品の購入、出納ならびに保管に関すること。
- (4) 検体の受付ならびに手数料の収入に関すること。
- (5) 諸統計の調査報告に関すること。
- (6) 文書の收受発送ならびに保管に関すること。
- (7) 公印の管守に関すること。
- (8) その他各部屋の業務に属しない事項。

B 企画調整室

- (1) 調査研究の総合的な企画及び調整に関すること。
- (2) 調査研究の適正、有効利用に関すること。
- (3) 企画推進協議会及び所内各種委員会の調整に関すること。
- (4) 保健衛生、環境衛生情報の収集、管理、解析、提供に関すること。
- (5) 衛生科学研究所調査研究の各種情報システムの確立及び提供に関すること。
- (6) 地域保健医療情報システム及びデータベースに関すること。
- (7) 公衆衛生に関する文献、資料の収集及び解析、提供に関すること。
- (8) 研究業務発表会に関すること。
- (9) 季刊誌「衛科研」及び衛生科学研究所年報等の発行に関すること。
- (10) 保健所職員技術研修に関すること。

- (11) 医学部学生実習に関すること。

C 微生物部

微生物感染症及び細菌性食中毒に関する細菌学的、真菌学的、ウイルス学的、免疫学的及び疫学的調査研究などをすすめて感染症センターとして機能すると共に、伝染病予防対策に資する。予防医学的調査研究及び食品衛生対策に資する食品の微生物学的安全性に関する調査研究を行う。また、花粉症などのアレルギー性疾患とその予防対策に関する基礎的な調査研究を行う。また行政依頼検査、一般依頼検査を行う。これらの調査研究を通じて、県民の健康維持増進に寄与する。

- (1) 細菌性感染症（伝染病）の予防に関する調査研究
- (2) 細菌性食中毒の予防に関する調査研究
- (3) その他細菌一般に関する調査研究
- (4) 真菌症の予防に関する調査研究
- (5) 食品の真菌学的安全に関する調査研究
- (6) ウイルス性感染症（伝染病）の病原診断と流行分析に関する調査研究
- (7) ウイルス性感染症（伝染病）の予防に関する調査研究
- (8) クラミディア、リケッチャ、原虫による感染症の病原診断と予防に関する調査研究
- (9) アレルギー性疾患の予防に関する調査研究
- (10) 感染症の疫学と感染防御に関する調査研究
- (11) 病原微生物検査
(コレラ菌等の伝染病菌検査、食中毒菌分離同定検査、一般細菌・大腸菌群検査、エイズ抗体検査、ツ

- ツガ虫病確定診断検査, 風疹免疫保有検査, 病原ウイルス分離同定検査等)
- (12) 採血業務従事者等特別健康診断 (B型肝炎)
 - (13) 残留抗生物質検査

D 理化学部

人間の健康に影響を及ぼす環境要因について疫学的調査研究を行うとともに, 化学物質の侵襲に対するサーベイランス活動を行う。

試験検査については理学的試験としての行政依頼試験 (食品衛生法, 薬事法, 麻薬取締法, 覚せい剤取締法, 毒物劇物取締法, 温泉法, 水道法, 廃棄物に関する諸法令等) に基づく試験検査, その他健康影響に関する試験検査等) ならびに一般依頼についての試験検査を行う。

- (1) 食品の安全性および分析に関する調査研究
- (2) 衛生化学に関する調査研究 (放射能、温泉)
- (3) 環境衛生に関する調査研究
- (4) 食品添加物等の化学試験検査
(食品の成分規格・栄養学的成分検査, 添加物の規格基準検査, ビタミン類定量試験等)
- (5) 有害家庭用品の安全に関する試験検査
- (6) 医薬品等規格試験検査

- (7) 水道水・飲料水の水質化学試験検査
- (8) 廃棄物処理施設の放流水水質検査・有害物質検査
- (9) 温泉法による温泉分析
- (10) 科学技術庁委託放射能調査

E 生活科学部

本県の成人保健, 母子保健, 栄養状態等の疫学的調査研究による資料の収集, 解析, 提供を行う。また, 地域における疾病の早期発見, 予防, 健康増進への独自の応用研究を行い, 効果確認, 追跡調査等の成果をフィールドバックし, 本県公衆衛生の向上, 行政対策に資する。

- (1) 成人病予防対策に関する調査研究
(動脈硬化の予防, 循環器疾患の予防, 高齢者の健康管理)
- (2) 母子衛生に関する調査研究
- (3) 栄養改善に関する調査研究
- (4) 母子臨床検査
(神経芽細胞腫・先天性代謝異常スクリーニング検査)
- (5) 老人保健調査事業に関すること。

4. 職 員 名 簿

平成4年4月1日 現在

部課室名	職 名	氏 名	当所発令	業 務 分 担	備 考
	所 長	森 田 盛 大	46. 7. 1		獸 医 師
	次 長	山 田 豊	2. 4. 1		
	次 長	今 野 宏	39. 7. 1		
総 務 課	課 長	戸 部 信 一	3. 4. 1	課の総括	
	係 長	(戸部課長兼任)			
	主 任	後 藤 キサ子	2. 4. 1	給与、賃金、旅費、歳入、 共済、互助会	
	主 任	川 上 一 夫	2. 4. 1	歳出、予算、決算、物品	
	技師(運転)	佐 藤 博 之	2. 4. 1	公用車の運転、管理	
企画調整室	室 長	(今野次長兼任)		室の総括	
	専 門 研 究 員	(高桑専門研究 員兼任)		調査研究の企画、調整	
	専 門 研 究 員	(石塚専門研究 員兼任)		企画推進協議会及び所内各種 委員会に関すること	
	主 任	(笹嶋主任兼任)		公衆衛生・環境衛生情報の収 集・解析・提供 地域福祉保健医療情報システ ムの開発 「衛科研」の企画、編集 研修、指導に関すること	
臨床検査技師 微生物部	部 長	佐 藤 宏 康	51. 4. 1	部の総括	衛生検査技師 臨床検査技師 臨床検査技師 獸 医 師 薬 剤 師
	主任専門研究員	遠 藤 守 保	2. 4. 1	伝染病、細菌性食中毒、アレ ルギー疾患に係る調査研究	
	主 任	鎌 田 和 子	4. 4. 1	病原微生物検査	
	主 任	笹 嶋 肇	61. 4. 1	(コレラ菌等の伝染病菌検査、 食中毒菌分離同定検査、エイ ズ抗体検査、ツツガ虫病確定 診断検査、風疹免疫保有検査、 病原ウイルス分離同定検査、 一般細菌・大腸菌群検査等)	
	主 任	和 田 恵 理子	61. 4. 1		
	主 任	齋 藤 志 保子	54. 4. 1		
	技 師	八 柳 潤	2. 4. 1	採血業務従事者等特別健康診 断(B型肝炎検査)	
	技 師	斎 藤 博 之	1. 4. 1	伝染病流行予測調査 残留抗生物質検査	

部課室名	職 名	氏 名	当所発令	業 務 分 担	備 考
理 化 学 部	部 長	佐 野 健	61. 4. 1	部の総括	薬 剤 師
	専 門 研 究 員	武 藤 倫 子	43.10. 1	食品衛生、衛生化学、環境衛生に係る調査研究	
	専 門 研 究 員	松 尾 無 子	59. 4. 1		
	専 門 研 究 員	小 林 淑 子	51. 4. 1	食品の試験検査 (成分規格検査、栄養成分等の検査、重金属検査、食品添加物検査、残留農薬検査、抗菌剤の検査等)	薬 剤 師
	専 門 研 究 員	石 塚 英 馬	4. 4. 1		
	専 門 研 究 員	村 上 恭 子	3. 4. 1	家庭用品等の試験検査	薬 剤 師
	専 門 研 究 員	松 田 恵 理 子	63. 4. 1	水道水・飲料水の水質化学試験検査 廃棄物処理施設放流水・廃棄物中有毒物質検査 地熱開発地域環境調査	薬 剤 師
生 活 科 学 部	部 長	鎌 田 末 作	4. 4. 1	部の総括	
	主任専門研究員	沢 部 光 一	46. 4. 1	成人病予防対策（動脈硬化予防、循環器疾患予防、高齢者の健康管理）、母子衛生、栄養改善に係る調査研究	
	専 門 研 究 員	高 桑 克 子	49. 4. 1		
	専 門 研 究 員	田 中 恵 子	2. 4. 1	母子臨床検査	臨床検査技師
	主 任	伊 藤 洋 子	1. 4. 1	(神経芽細胞腫・先天性代謝異常スクリーニング検査)	管理栄養士
	主 任	千 葉 真 知 子	4. 4. 1		臨床検査技師
	主 任	佐 藤 道 子	4. 4. 1	老人保健調査事業に関すること	保 健 婦
技 師	池 田 聡 彦	4. 5. 11		薬 剤 師	