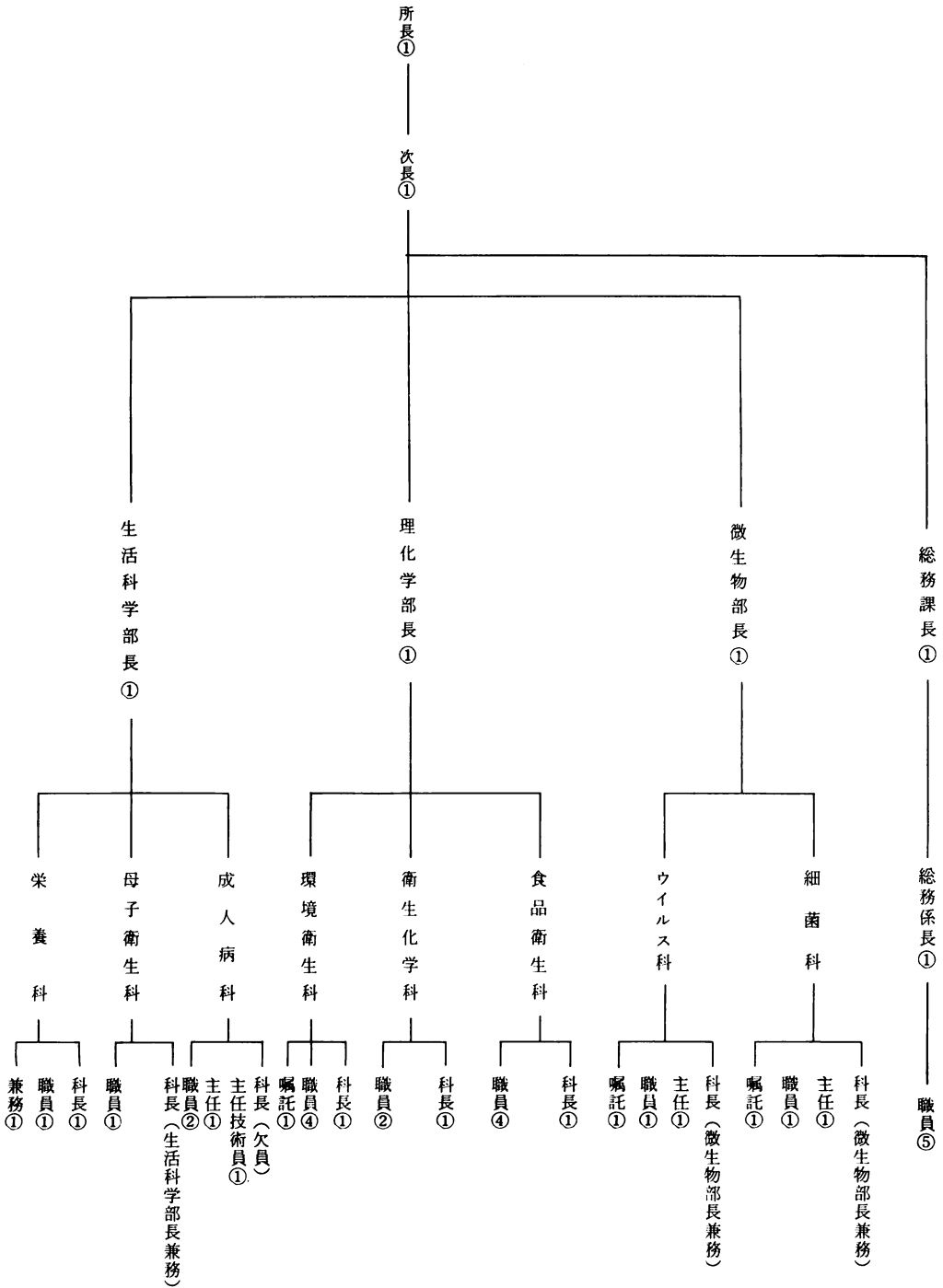


1. 秋田県衛生科学研究所の機構



2. 職員並びに事務分担

昭和51年3月31日現在

課科別	職名	氏名	当所発令	事務分担	
繁務課	所長	児島三郎	昭和46.4.1	一般庶務，図書管理 庶務，歳入事務，諸統計 予算，決算，物品保管及び出納 機械，電気，ポンプ各室の技術に関する事 公用自動車の運転に関する事 日直，宿直 " "	
	次長	沢井敬五郎	50.5.1		
	課長	斎藤喜一	50.5.1		
	係長	浅利善一	50.5.1		
	主事	木村道男	48.4.1		
	"	"	松村朝子		49.4.1
	"	"	小野光市		50.4.1
	"	ポイラ技師 兼運転技師	佐藤恒明		39.11.1
	"	専任当直員	永井三治		46.7.3
	"	"	佐藤市五郎		50.2.1
微生物部	部長	佐藤アイ	41.4.1	(病気休職者)	
	部長	森田盛大	46.7.1	伝染病菌，食中毒菌の調査研究 腸内細菌の調査研究 ポリオ予測調査及び実験動物管理，梅毒血清反応検査，トキソプラズマ及びウイルス調査研究 日本脳炎予測調査並びにウイルス調査研究	
	(兼)科長	森田盛大	46.7.1		
	主任	金鉄三郎	39.4.1		
	技師	高山和子	25.7.10		
	(兼)科長	森田盛大	46.7.1		
	主任	庄司キク	19.10.1		
	技師	原田誠三郎	45.5.1		
	部長	藤盛義英	46.3.1		
	科長	今野宏	39.7.1		
技師	小沢喬志郎	46.10.15			
理化学部	"	石塚英馬	48.4.10	PCB，残留農薬に関する調査研究 食品中微量水銀含有調査及び食品添加物の調査研究 食品の成分，分析及び研究並びに食品の規格試験に関する調査研究 家庭用品及び食品検査	
	"	高階光栄	49.4.10		
	"	奈良恵理子	50.4.1		
	科長	北林敏郎	46.5.1		
	技師	勝又貞一	42.6.16		
	"	武藤倫子	43.10.1		
	科長	芳賀義昭	39.6.20		
	技師	栗原正	48.4.1		
	"	斎藤弥	48.4.1		
	"	山脇徳美	48.5.1		
環境衛生科	"	三浦平則	50.4.1	重金属汚染の環境医学的調査研究 水(上水等)の調査研究 重金属汚染の環境医学的調査研究 水(上水等)の調査研究	
	部長	伊藤玲子	39.4.1		
	科長	(欠員)			

成人病科	主任技術員	吉田 タカヲ	50. 5. 1	成人病管理に関する調査研究
”	主 任	船木 章 悦	39. 7. 1	成人病対策に関する臨床検査及び調査研究
”	技 師	沢 部 光 一	46. 4. 1	成人病対策に関する生化学的分析及び調査研究
”	”	高 桑 克 子	46. 4. 1	成人病対策に関する生化学的分析及び調査研究
母子衛生科	(兼)科 長	伊 藤 玲 子	39. 4. 1	
”	技 師	石 塚 志 津 子	46. 1. 1	母子保健管理に関する調査研究
栄養科	科 長	菊 地 亮 也	41. 4. 1	
”	技 師	富 樫 美 和 子	47. 5. 1	食生活, 栄養改善に関する分析及び調査研究
”	兼 務	柴 田 吉 鶴	(本務公衆衛生課)	食生活栄養改善に関する調査研究
(環境衛生)	(非常勤嘱託)	豊 口 徹 郎	46.11. 1	環境衛生関係の重金属の分析及び水質の調査研究
(細菌・病理)	(“)	須 藤 恒 久	46. 7. 1	ウイルス性疾患の病原診断並びに腸内ウイルス及び呼吸器ウイルスの調査
(微生物)	(“)	天 野 保 二	48. 6. 1	微生物の形態学調査並びに生化学的調査研究

3. 業 務 内 容

A 総 務 課

1. 人事、予算に関すること。
2. 運営、事業の企画ならびに業務の連絡調整に関すること。
3. 庁舎の維持管理および防災に関すること。
4. 物品の購入、出納、ならびに保管に関すること。
5. 検体の受付ならびに手数料の収入に関すること。
6. 諸統計の調査報告に関すること。
7. 文書の收受、発送、ならびに保管に関すること。
8. 公印の管守に関すること。
9. その他各科の業務に属しない事項。

B. 細 菌 科

1. 細菌性伝染病の予防に関する調査研究。
 - 1) 猩紅熱流行に関すること。
 - 2) 伝染病細菌の薬剤耐性に関すること。
 - 3) 細菌性伝染病の予防と免疫に関すること。
 - 4) 百日咳の流行予測に関すること。
2. 細菌性食中毒の予防および検査方法に関する調査研究。
 - 1) ブドウ球菌食中毒の検査方法に関すること。
 - 2) 腸炎ビブリオに関する疫学的および病原学的調査研究。
 - 3) サルモネラ菌およびエルシニア菌の疫学に関すること。
 - 4) 食品細菌および真菌類に関すること。
3. 伝染病細菌に関する調査研究。
4. 食中毒細菌に関する調査研究。
5. その他細菌一般に関する調査研究。

C. ウイルス科

1. ウイルス性感染症（伝染病）の病原分析に関する調査研究。
 - 1) 脳神経系、ウイルス感染症。
 - 2) 呼吸器系、ウイルス感染症。
 - 3) 消化器系、ウイルス感染症。
 - 4) 発疹性、ウイルス感染症。
 - 5) 先天性ならびに新生児のウイルス感染症。
2. ウイルス感染症の予防に関する調査研究。
 - 1) ウイルスの疫学および生態学に関すること。
 - 2) ウイルス性伝染病の流行予測に関すること。
 - 3) ウイルス性伝染病の予防と免疫に関すること。

- 4) ウイルス性ワクチンによる予防に関する統計学的研究に関すること。
 - 5) 血清肝炎病原体に関するウイルス学および疫学的研究に関すること。
3. クラミジア、リケッチャ、原虫、スピロヘーターに関すること。
 - 1) オーム病の血清学的試験検査。
 - 2) 恙虫病の血清学的試験検査。
 - 3) 発疹チフスの血清学的試験検査。
 - 4) トキソプラズマの血清学的試験検査。
 - 5) 梅毒の血清学的試験検査。
 - 6) レプトスピラの血清学的試験検査。
 4. その他ウイルス一般に関すること。

D. 食品衛生科

1. 食品の安全性に関する調査研究。
 - 1) 食品中の有害微量元素に関すること。
カドミウム、水銀、錫、砒素、鉛、亜鉛、銅、マンガン、その他。
 - 2) 食品中の有害微量合成化合物に関すること。
PCB、有機塩素剤、有機燐剤。
 - 3) 発がん性物質に関すること。
 - 4) 有害微量元素、有害微量合成化合物の人体におよぼす影響に関すること。
2. 有害家庭用品の安全性に関する調査研究。
3. 食品衛生法に基く試験検査。
 - 1) 化学的食中毒原因試験。
 - 2) 一般食品の成分規格。
 - 3) 添加物、器具および容器包装、おもちゃ、台所用洗剤等の規格。
 - 4) 乳および乳製品の成分規格。
4. 有害物質を含有する家庭用品の規制に関する法律に基く試験検査。

E. 衛生化学科

1. 衛生化学に関する調査研究。
 - 1) 放射能に関する調査研究。
雨水、食品、土壌、飲料水。
 - 2) 温泉に関する調査研究。
2. 衛生化学に関する試験検査。
 - 1) 薬事法による医薬品、化粧品規格。
 - 2) 麻薬取締法による麻薬鑑定。

- 3) 覚せい剤取締法による覚せい剤鑑定。
- 4) 毒物および劇物取締法による毒物、劇物の鑑定。
- 5) 温泉法による温泉の成分分析。

F. 環境衛生科

1. 水と健康の関連に関する調査研究。
 - 1) 有害物質に関すること。
2. 環境保健に関する調査研究。
 - 1) 有害重金属の疫学調査に関すること。
3. 生活環境施設に関する調査研究。
4. 飲料水に関する分析試験。

G. 成人病科

1. 成人病（高血圧，脳卒中，心疾患，糖尿病等）の疫学調査に関する研究。
 - 1) 統計的観察に関すること。
 - 2) 実態調査に関すること。
2. 成人病の予防ならびに管理に関する調査研究。
 - 1) 発症ならびに増悪要因に関すること。
 - 2) 事故の予知に関すること。
 - 3) 検診管理方式に関すること。
3. 動脈硬化症に関する調査研究。

H. 母子衛生科

1. 母子衛生の疫学調査に関すること。

- 1) 母子衛生の統計的観察。
 - 2) 母子衛生の実態調査。
2. 不幸な子供をうまない運動に関すること。
 - 1) 母子保健管理に関すること。
 - 2) 心身障害児ならびに疾病予防の基礎的問題に関すること。
 3. 健康増進に関すること。
 4. 精神衛生に関すること。

I. 栄養科

1. 栄養学的な疾病の予防管理に関する調査研究。
 - 1) 高血圧，脳卒中，動脈硬化症，心疾患，糖尿病，貧血などの栄養管理に関すること。
 - 2) 過剰欠かん栄養に関すること。
2. 食生活改善の方向に関する調査研究。
 - 1) 秋田県食生活の特異性と動向に関すること。
 - 2) 都市部，農村部における食生活改善の方向に関すること。
 - 3) 発育期，成人期，高令期の食生活指導方法に関すること。
3. 健康増進のための理想的食生活パターン設定に関すること。
 - 1) 栄養調査の方法および食品，食事の栄養分析に関すること。
 - 2) 食品の調理加工および保存に関すること。
 - 3) 食習慣に関すること。

4. 昭和50年度予算・決算額調

歳 入

科 目		目 節 (付 記)	調定済額	収入済額	収入未済額	備 考
款 項	目					
使用料及び 手数料料			円 172,275	円 172,275	円 0	
	衛生手数料		172,275	172,275	0	
		保健手数料	172,275	172,275	0	
		(保健衛生 諸手数料)	150	150	0	
		(衛生検査 手数料)	172,125	172,125	0	
諸 収 入			837,372	837,372	0	
雑 入			837,372	837,372	0	
	費用収入		837,372	837,372	0	
		県庁舎入居団体 費用収入	837,372	837,372	0	
		(医務薬事課分)	837,372	837,372	0	
合		計	1,009,647	1,009,647	0	

歳 出

科 目		目 節 (付 記)	予 算 額	決 算 額	不 用 額	備 考
款 項	目					
総 務 費			598,333	598,333	0	
総務管理費			598,333	598,333	0	
	人事管理費		598,333	598,333	0	
		報 酬	598,333	598,333	0	
		(非常勤職員報酬)	598,333	598,333	0	
衛 生 費			39,602,530	39,602,530	0	
公衆衛生費			37,176,210	37,176,210	0	
	予 防 費		5,257,695	5,257,695	0	
		旅 費	685,695	685,695	0	
		(職員旅費)	685,695	685,695	0	
		需 用 費	3,582,000	3,582,000	0	
		(一般需用費)	3,582,000	3,582,000	0	
		備品購入費	990,000	990,000	0	
	衛生科学研究所費		31,918,515	31,918,515	0	
		堪 酬	2,119,000	2,119,000	0	

科		目		予 算 額	決 算 額	不 用 額	備 考
款	項	目	節 (付 記)				
			(非常勤職員報酬)	2,119,000	2,119,000	0	
			職 員 手 当 等	52,000	52,000	0	
			(児 童 手 当)	52,000	52,000	0	
			共 済 費	18,006	18,006	0	
			(社 会 保 険 料)	18,006	18,006	0	
			賃 金	2,557,694	2,557,694	0	
			(人 夫 賃)	2,557,694	2,557,694	0	
			報 償 費	160,000	160,000	0	
			旅 費	3,210,371	3,210,371	0	
			(職 員 旅 費)	2,898,424	2,898,424	0	
			(そ の 他 の 旅 費)	311,947	311,947	0	
			需 用 費	16,156,141	16,156,141	0	
			(一 般 需 用 費)	16,039,531	16,039,531	0	
			(食 糧 費)	116,610	116,610	0	
			役 務 費	988,048	988,048	0	
			委 託 料	1,236,000	1,236,000	0	
			使 用 料 及 び 借 料	38,440	38,440	0	
			備 品 購 入 費	4,172,315	4,172,315	0	
			負 担 金 交 付 助 金	1,200,000	1,200,000	0	
			(調 査 研 究 費 補 助 金)	1,200,000	1,200,000	0	
			公 課 費	10,500	10,500	0	
環 境 衛 生 費				2,392,770	2,392,770	0	
	環 境 衛 生 総 務 費			549,940	549,940	0	
			旅 費	135,940	135,940	0	
			(職 員 旅 費)	135,940	135,940	0	
			需 用 費	414,000	414,000	0	
			(一 般 需 用 費)	414,000	414,000	0	
	食 品 衛 生 指 導 費			830,490	830,490	0	
			旅 費	36,790	36,790	0	
			(職 員 旅 費)	36,790	36,790	0	
			需 用 費	793,700	793,700	0	
			(一 般 需 用 費)	793,700	793,700	0	
	環 境 衛 生 指 導 費			1,012,340	1,012,340	0	

科		目		予 算 額	決 算 額	不 用 額	備 考
款	項	目	節 (付 記)				
			旅 費	59,420	59,420	0	
			(職 員 旅 費)	59,420	59,420	0	
			需 用 費	952,920	952,920	0	
			(一 般 需 用 費)	952,920	952,920	0	
保 健 所 費				33,550	33,550	0	
	保 健 所 費			33,550	33,550	0	
			旅 費	33,550	33,550	0	
			(職 員 旅 費)	33,550	33,550	0	
合			計	40,200,863	40,200,863	0	