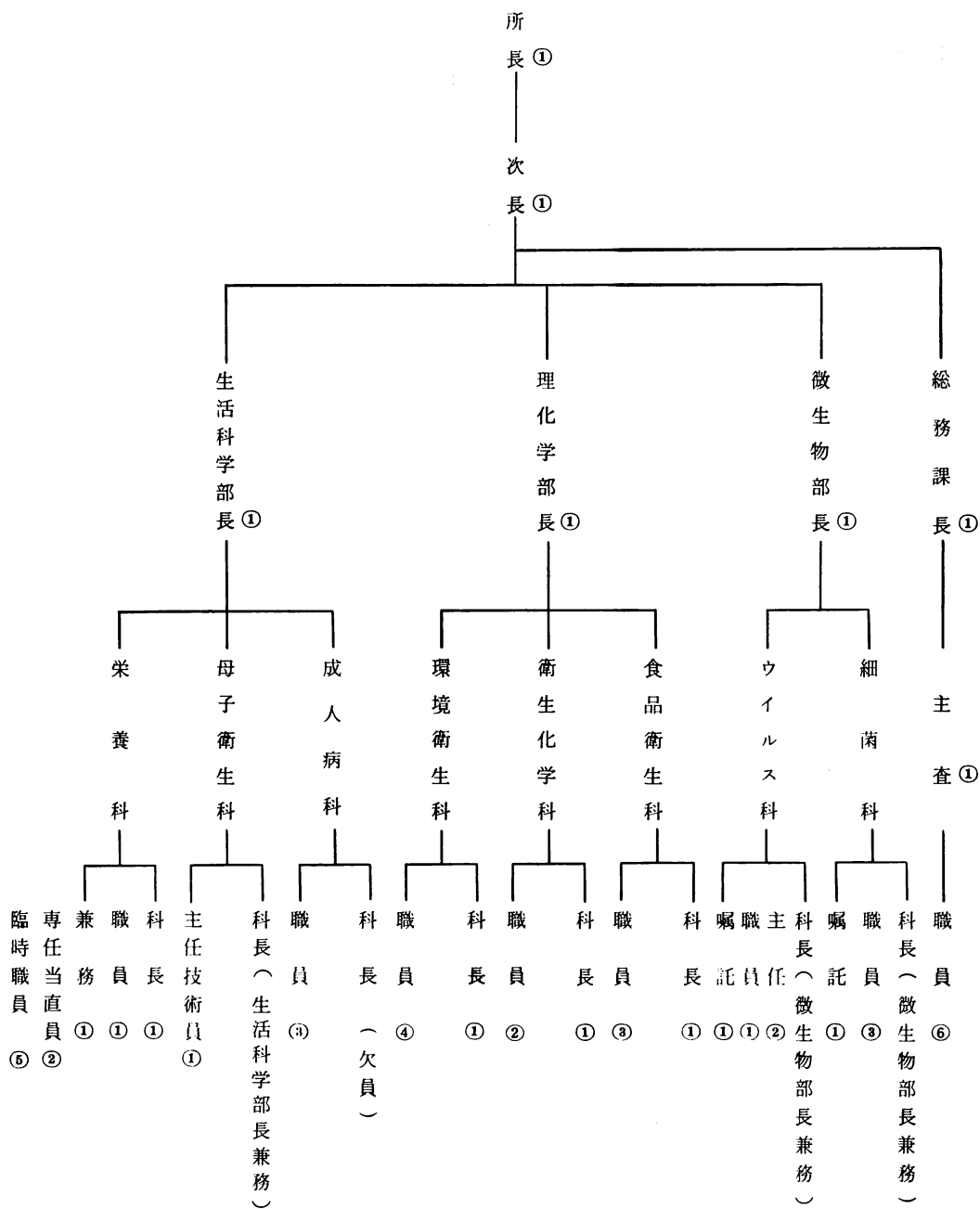


# 1 秋田県衛生科学研究所の機構



## 2 職員並びに事務分担

昭和50年3月31日現在

課 科 別	職 名	氏 名	当所発令	事 務 分 担
	所 長	児 島 三 郎	昭和46.4.1	
	次 長	奥 山 武	46.5.1	
総 務 課	課 長	小 熊 蔚	49.4.1	
〃	主 査	佐々木 雷 三	47.4.1	人事管理, 庁舎管理, 福利厚生, 現金取扱員
〃	主 事	木 村 道 男	48.4.1	一般庶務, 医学雑誌等保管
〃	〃	北 島 静 一	46.4.1	予算, 決算, 歳出事務, 物品取扱員
〃	〃	松 村 朝 子	49.4.1	庶務, 歳入事務, 諸統計
〃	ボイラ技師 兼運転技師	佐 藤 恒 明	39.11.1	機械, 電気, ポンプ各室の技術に関すること 公用自動車の運転に関すること
〃	庁 務 員	佐 藤 喜 久 治	48.7.1	庁内外の清掃, 文書の送達
〃	専任当直員	永 井 三 治	46.7.3	日直, 宿直
〃	〃	佐 藤 市 五 郎	50.2.1	〃 〃
〃	主 事	佐 藤 ア イ	41.4.1	(長期療養者)
微 生 物 部	部 長	森 田 盛 大	46.7.1	
細 菌 科	(兼)科 長	森 田 盛 大	46.7.1	
〃	技 師	金 鉄 三 郎	39.4.1	伝染病菌, 食中毒菌の調査研究
〃	〃	高 山 和 子	25.7.10	腸内細菌の調査研究
〃	〃	藤 宮 芳 章	49.4.10	伝染病菌, 食中毒菌の調査研究
ウ イ ル ス 科	(兼)科 長	森 田 盛 大	46.7.1	
〃	主 任	坂 本 昭 男	21.10.1	ポリオ予測調査及びウイルス調査研究並びに実験動物管理
〃	〃	庄 司 キ ク	19.10.1	梅毒血清反応検査, トキソプラズマ及びウイルス調査研究
〃	技 師	原 田 誠 三 郎	45.5.1	日本脳炎予測調査並びにウイルス調査研究
理 化 学 部	部 長	藤 盛 義 英	46.3.1	
食 品 衛 生 科	科 長	今 野 宏	39.7.1	
〃	技 師	小 沢 喬 志 郎	46.10.15	P C B, 残留農薬類に関する調査研究
〃	〃	石 塚 英 馬	48.4.10	食品中微量水銀含有調査及び食品添加物の調査研究
〃	〃	高 階 光 栄	49.4.10	食品の成分分析研究及び食品の規格試験に関する調査研究
衛 生 化 学 科	科 長	北 林 敏 郎	46.5.1	
〃	技 師	勝 又 貞 一	42.6.16	有害微量元素, 有害微量合成化合物に関する調査研究並びに放射能に関する調査研究
〃	〃	武 藤 倫 子	43.10.1	有害微量元素, 有害微量合成化合物に関する調査研究並びに温泉に関する試験及び調査研究
環 境 衛 生 科	科 長	芳 賀 義 昭	39.6.20	
〃	技 師	栗 原 正	48.4.1	重金属汚染の環境医学的調査研究
〃	〃	斉 藤 弥	48.4.1	水(上水等)の調査研究
〃	〃	石 塚 志 津 子	46.1.1	水(上水等)の調査研究
〃	〃	山 脇 徳 美	48.5.1	重金属汚染の環境医学的調査研究

生活科学部	部 長	伊 藤 玲 子	39. 4. 1	
成人病科	科 長	(欠 員)		
”	技 師	船 木 章 悦	39. 7. 1	成人病対策に関する臨床検査及び調査研究
”	”	沢 部 光 一	46. 4. 1	成人病対策に関する生化学的分析及び調査研究
”	”	高 桑 克 子	46. 4. 1	成人病対策に関する生化学的分析及び調査研究
母子衛生科	(兼)科 長	伊 藤 玲 子	39. 4. 1	
”	主任技術員	佐々木 芳 枝	47. 4. 1	母子保健管理に関する調査研究
栄 養 科	科 長	菊 地 亮 也	41. 4. 1	
”	技 師	富 樫 美和子	47. 5. 1	食生活栄養改善に関する分析及び調査研究
”	兼 務	柴 田 吉 鶴	(本務公衆衛生課)	食生活栄養改善に関する調査研究
(環境・衛生)	(非常勤嘱託)	豊 口 徹 郎	46.11. 1	環境衛生関係の重金属の分析及び水質の調査研究
(細菌・病理)	( ” )	須 藤 恒 久	46. 7. 1	ウイルス性疾患の病原診断並びに腸内ウイルス及び呼吸器ウイルスの調査研究
(微 生 物)	( ” )	天 野 保 二	48. 6. 1	微生物の形態学調査並びに生化学的調査研究

### 3 業 務 内 容

#### A 総 務 課

- 1 人事、予算に関すること。
- 2 運営、事業の企画ならびに業務の連絡調整に関すること。
- 3 庁舎の維持管理および防災に関すること。
- 4 物品の購入、出納、ならびに保管に関すること。
- 5 検体の受付ならびに手数料の収入に関すること。
- 6 諸統計の調査報告に関すること。
- 7 文書の收受、発送、ならびに保管に関すること。
- 8 公印の管守に関すること。
- 9 その他各科の業務に属しない事項。

#### B 細 菌 科

- 1 細菌性伝染病の予防に関する調査研究。
  - 1) 猩紅熱流行に関すること。
  - 2) 伝染病細菌の薬剤耐性に関すること。
  - 3) 細菌性伝染病の予防と免疫に関すること。
  - 4) 百日咳の流行予測に関すること。
- 2 細菌性食中毒の予防および検査方法に関する調査研究。
  - 1) ブドウ球菌食中毒の検査方法に関すること。
  - 2) 腸炎ビブリオに関する疫学的および病原学的調査研究。
  - 3) サルモネラ菌およびエルシニア菌の疫学に関すること。
  - 4) 食品細菌および真菌類に関すること。
- 3 伝染病細菌に関する調査研究。
- 4 食中毒細菌に関する調査研究。
- 5 その他細菌一般に関する調査研究。

#### C ウ イ ル ス 科

- 1 ウイルス性感染症（伝染病）の病原分析に関する調査研究
  - 1) 脳神経系ウイルス感染症。
  - 2) 呼吸器系ウイルス感染症。
  - 3) 消化器系ウイルス感染症。
  - 4) 発疹性ウイルス感染症。
  - 5) 先天性ならびに新生児のウイルス感染症。
- 2 ウイルス感染症の予防に関する調査研究。
  - 1) ウイルスの疫学および生態学に関すること。
  - 2) ウイルス性伝染病流行予測に関すること。
  - 3) ウイルス性伝染病の予防と免疫に関すること。
  - 4) ウイルス性ワクチンによる予防に関する統計学的研究に関すること。

- 5) 血清肝炎病原体に関するウイルス学および疫学的研究に関すること。
- 3 クラミジア、リケッチャ、原虫、スピロヘーターに関すること。
    - 1) オーム病の血清学的試験検査。
    - 2) 恙虫病の血清学的試験検査。
    - 3) 発疹チフスの血清学的試験検査。
    - 4) トキソプラズマの血清学的試験検査。
    - 5) 梅毒の血清学的試験検査。
    - 6) レプトスピラの血清学的試験検査。
  - 4 その他ウイルス一般に関すること。

#### D 食 品 衛 生 科

- 1 食品の安全性に関する調査研究。
  - 1) 食品中の有害微量元素に関すること。  
カドミウム、水銀、錫、砒素、鉛、亜鉛、銅、マンガン、その他。
  - 2) 食品中の有害微量合成化合物に関すること。  
PCB、有機塩素剤、有機燐剤。
  - 3) 発がん性物質に関すること。
  - 4) 有害微量元素、有害微量合成化合物の人体におよぼす影響に関すること。
- 2 有害家庭用品の安全性に関する調査研究。
- 3 食品衛生法に基く試験検査。
  - 1) 化学的食中毒原因試験。
  - 2) 一般食品の成分規格。
  - 3) 添加物、器具および容器包装、おもちゃ、台所用洗剤等の規格。
  - 4) 乳および乳製品の成分規格。
- 4 有害物質を含有する家庭用品の規制に関する法律に基く試験検査。

#### E 衛 生 化 学 科

- 1 衛生化学に関する調査研究。
  - 1) 放射能に関する調査研究。  
雨水、食品、土壌、飲料水。
  - 2) 温泉に関する調査研究。
- 2 衛生化学に関する試験検査。
  - 1) 薬事法による医薬品、化粧品規格。
  - 2) 麻薬取締法による麻薬鑑定。
  - 3) 覚せい剤取締法による覚せい剤鑑定。
  - 4) 毒物および劇物取締法による毒物、劇物の鑑定。
  - 5) 温泉法による温泉の成分分析。

## F 環境衛生科

- 1 水と健康の関連に関する調査研究。
  - 1) 有害物質に関すること。
- 2 環境保健に関する調査研究。
  1. 有害重金属の疫学調査に関すること。
- 3 生活環境施設に関する調査研究。
- 4 飲料水に関する分析試験。

## G 成人病科

- 1 成人病（高血圧，脳卒中，心疾患，糖尿病等）の疫学調査に関する研究。
  - 1) 統計的観察に関すること。
  - 2) 実態調査に関すること。
- 2 成人病の予防ならびに管理に関する調査研究。
  - 1) 発症ならびに増悪要因に関すること。
  - 2) 事故の予知に関すること。
  - 3) 検診管理方式に関すること。
- 3 動脈硬化症に関する調査研究。

## H 母子衛生科

- 1 母子衛生の疫学調査に関すること。
  - 1) 母子衛生の統計的観察。
  - 2) 母子衛生の実態調査。

- 2 不幸な子供をうまない運動に関すること。
  - 1) 母子保健管理に関すること。
  - 2) 心身障害児ならびに疾病予防の基礎的問題に関すること。
- 3 健康増進に関すること。
- 4 精神衛生に関すること。

## I 栄養科

- 1 栄養学的な疾病の予防管理に関する調査研究。
  - 1) 高血圧，脳卒中，動脈硬化症，心疾患，糖尿病，貧血などの栄養管理に関すること。
  - 2) 過剰欠かん栄養に関すること。
- 2 食生活改善の方向に関する調査研究。
  - 1) 秋田県食生活の特異性と動向に関すること。
  - 2) 都市部，農村部における食生活改善の方向に関すること。
  - 3) 発育期，成人期，高令期の食生活指導方法に関すること。
- 3 健康増進のための理想的食生活パターン設定に関すること。
  - 1) 栄養調査の方法および食品，食事の栄養分析に関すること。
  - 2) 食品の調理加工および保存に関すること。
  - 3) 食習慣に関すること。

## 4 昭和 49 年度 予算 決算 額 調

### 歳 入

科		目		調定済額	収入済額	収入未済額	備 考
款	項	目	節 (付記)				
使用料及び 手数料				円 1,900,495	円 1,900,495	円 0	
	手 数 料			1,900,495	1,900,495	0	
		衛生手数料		1,900,495	1,900,495	0	
			保健手数料	1,900,495	1,900,495	0	
			(保健衛生) (諸手数料)	300	300	0	
			(衛生検査) (手 数 料)	1,900,195	1,900,195	0	
財 産 収 入				19,130	19,130	0	
財 産 売 払 収 入				19,130	19,130	0	
		物品売払収入		19,130	19,130	0	
			不用品売払収入	19,130	19,130	0	
			(管財課分)	19,130	19,130	0	
諸 収 入				653,566	653,566	0	
雑 入				653,566	653,566	0	
		費用収入		653,566	653,566	0	
			県庁舎入居団体 費用収入	653,566	653,566	0	
			(医務薬事課分)	653,566	653,566	0	
合			計	2,573,191	2,573,191	0	

### 歳 出

科		目		予 算 額	決 算 額	不 用 額	備 考
款	項	目	節 (付記)				
衛 生 費				円 35,700,804	円 35,700,804	円 0	
	公衆衛生費			33,312,583	33,312,583	0	
		公衆衛生総務費		49,979	49,979	0	
			旅 費	49,979	49,979	0	
			(職員旅費)	49,979	49,979	0	
		予 防 費		4,107,752	4,107,752	0	
			旅 費	256,979	256,979	0	
			(職員旅費)	256,979	256,979	0	
			需 用 費	3,750,773	3,750,773	0	
			(一般需用費)	3,750,773	3,750,773	0	

科		目	予 算 額	決 算 額	不 用 額	備 考
款	項	節 (付 記)				
		役 務 費	円 100,000	円 100,000	円 0	
	衛 生 科 学 研 究 所 学 費		29,154,852	29,154,852	0	
		報 酬	1,825,500	1,825,500	0	
		(非常勤職員報酬)	1,825,500	1,825,500	0	
		職 員 手 当	120,000	120,000	0	
		(児 童 手 当)	120,000	120,000	0	
		共 済 費	15,621	15,621	0	
		(社会保険料)	15,621	15,621	0	
		賃 金	2,484,992	2,484,992	0	
		(人 夫 賃)	2,484,992	2,484,992	0	
		報 償 費	151,580	151,580	0	
		旅 費	3,527,825	3,527,825	0	
		(職 員 旅 費)	3,227,234	3,227,234	0	
		(そ の 他 旅 費)	300,591	300,591	0	
		需 用 費	14,639,272	13,639,272	0	
		(一 般 需 用 費)	14,449,530	14,449,530	0	
		(食 糧 費)	189,742	189,742	0	
		役 務 費	968,394	968,394	0	
		委 託 料	1,026,000	1,026,000	0	
		使 用 料 及 び 賃 借 料	126,960	126,960	0	
		工 事 請 負 費	209,720	209,720	0	
		備 品 購 入 費	2,848,488	2,848,488	0	
		負 担 金 補 助 金 及 び 交 付 金	1,200,000	1,200,000	0	
		(調 査 研 究 費 補 助 金)	1,200,000	1,200,000	0	
		公 課 費	10,500	10,500	0	
環 境 衛 生 費			2,388,221	2,388,221	0	
	環 境 衛 生 総 務 費		249,923	249,923	0	
		旅 費	236,945	236,945	0	
		(職 員 旅 費)	236,945	236,945	0	
		需 用 費	12,978	12,978	0	
		(一 般 需 用 費)	12,978	12,978	0	
	食 品 衛 生 指 導 費		1,286,984	1,286,984	0	
		賃 金	300,000	300,000	0	

科		目		予 算 額	決 算 額	不 用 額	備 考
款	項	目	節 (付 記)				
			(人 夫 賃)	円 300,000	円 300,000	円 0	
			旅 費	249,991	249,991	0	
			(職 員 旅 費)	249,991	249,991	0	
			需 用 費	736,993	736,993	0	
			(一 般 需 用 費)	736,993	736,993	0	
		環境衛生指導費		851,314	851,314	0	
			旅 費	149,988	149,988	0	
			(職 員 旅 費)	149,988	149,988	0	
			需 用 費	701,326	701,326	0	
			(一 般 需 用 費)	701,326	701,326	0	
	合		計	35,700,804	35,700,804	0	