

Ⅱ 観光実態調査

1 調査要領

(1) 調査目的

この調査は、本県の観光地に来訪した観光客の流動状況や観光志向を的確に把握し今後の観光行政施策等に役立てることを目的とする。

(2) 調査方法

原則として2、5、8、10の各月における平日及び日曜日（祝祭日）それぞれ1日を調査日として、次の調査地点及び行事（大館アメッコ市、おなごりフェスティバル、竿燈まつり、全国花火競技大会、犬っこまつり）に訪れた観光客から調査員が聞き取り調査を行う。

なお、観光客流動数を推計するにあたっては、調査地点への観光客入込客数を次の方法で算出した。ただし、行事に訪れた観光客の流動数は参入しない。

○ パラメータ算出方法

$$\frac{\text{調査期間内における当該調査地点の推計入込客数}}{\text{当該調査地点での調査期間内聞き取り調査人数}}$$

※ 調査期間内における当該調査地点の推計入込客数は調査期間の属する月の観光客数（観光統計）をもとに推計している。

【計算例】

A地点において、20人から聞き取り調査を行い、その期間内における当該調査地点の推計入込客数が1,000人であった場合のパラメータは、以下のとおりとなる。

$$\frac{1,000}{20} = 50$$

○ 各地区の調査地点

【地区名】	【調査地点】
・十和田	—— 発荷峠
・八幡平	—— 大沼駐車場（冬季は道の駅かづの）
・上小阿仁	—— 道の駅かみこあに
・能代	—— エナジウムパーク
・男鹿	—— 入道崎（冬季は柴灯まつり）
・秋田	—— JR秋田駅東西連絡自由通路（夏季はブルーメッセ秋田）
・角館	—— 武家屋敷（冬季は火振りかまくら）
・田沢湖	—— 田沢湖（冬季は田沢湖高原雪祭り）
・鳥海	—— 道の駅象潟
・横手	—— 秋田ふるさと村
・栗駒	—— 須川湖

(3) 調査地区・調査期日・聞き取り件数
表3-1

	地区	十和田	八幡平	上小阿仁	能代	男鹿	秋田	鳥海	角館	田沢湖
冬	期日		2月16日	2月16日	2月16日	2月9日	2月16日		2月13日	2月24日
	件数		5件	60件	20件	60件	21件		60件	60件
	期日		2月18日	2月18日	2月18日	2月11日	2月18日		2月14日	2月25日
	件数		27件	60件	60件	59件	48件		60件	60件
春	期日	5月1日	5月1日	5月1日	5月1日	5月1日	5月1日		5月1日	5月1日
	件数	60件	60件	60件	60件	60件	61件		60件	60件
	期日	5月4日	5月4日	5月4日	5月4日	5月4日	5月4日		5月4日	5月4日
	件数	60件	60件	60件	60件	60件	70件		60件	60件
夏	期日	8月3日	8月3日	8月3日	8月3日	8月3日	8月3日	8月3日	8月3日	8月3日
	件数	60件	60件	60件	60件	60件	60件	60件	60件	60件
	期日	8月5日	8月5日	8月5日	8月5日	8月5日	8月5日	8月5日	8月5日	8月5日
	件数	60件	60件	60件	60件	60件	59件	60件	59件	58件
秋	期日	10月5日	10月5日	10月5日	10月5日	10月5日	10月5日	10月5日	10月5日	10月5日
	件数	60件	60件	61件	35件	60件	64件	60件	60件	60件
	期日	10月8日	10月8日	10月8日	10月8日	10月8日	10月8日	10月8日	10月8日	10月8日
	件数	60件	60件	60件	60件	60件	60件	60件	60件	59件
合計	360件	392件	481件	415件	479件	443件	240件	479件	477件	

	地区	横手	栗駒	大館 アメッコ市	おなごり フェスティバル	竿燈まつり	全国花火 競技大会	犬っこ まつり	計
冬	期日	2月16日		2月10日				2月10日	982件
	件数	60件		102件				100件	
	期日	2月18日							
	件数	60件							
春	期日	5月1日							1,091件
	件数	60件							
	期日	5月4日							
	件数	60件							
夏	期日	8月3日	8月3日		9月8日	8月6日	8月25日		1,727件
	件数	60件	46件		100件	170件	155件		
	期日	8月5日	8月5日						
	件数	60件	60件						
秋	期日	10月5日	10月5日						1,291件
	件数	60件	60件						
	期日	10月8日	10月8日						
	件数	60件	52件						
合計	480件	218件	102件	100件	170件	155件	100件	5,091件	

(4) 調査項目

性別、年齢、住所、旅行目的、当地を訪れた回数、メンバー構成、交通手段、観光情報入手先、日帰り旅行、宿泊旅行の別（宿泊の場合は本県での宿泊数）、本県での訪問観光地点数、観光消費額、旅行ルート（宿泊客数及び観光消費額については、「Ⅲ全国観光統計基準への対応」において分析している）

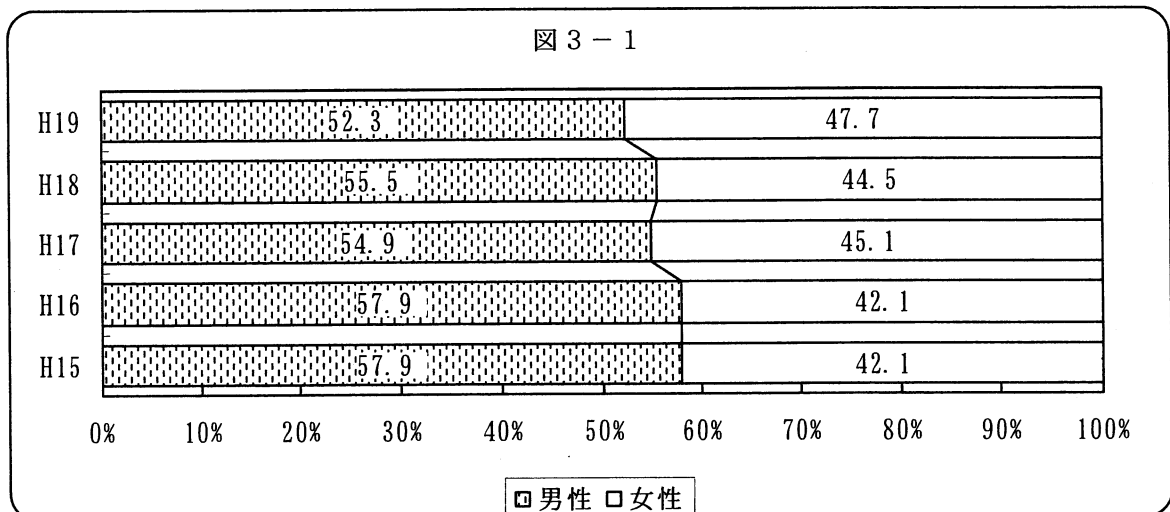
2 調査結果

(1) 有効サンプル数

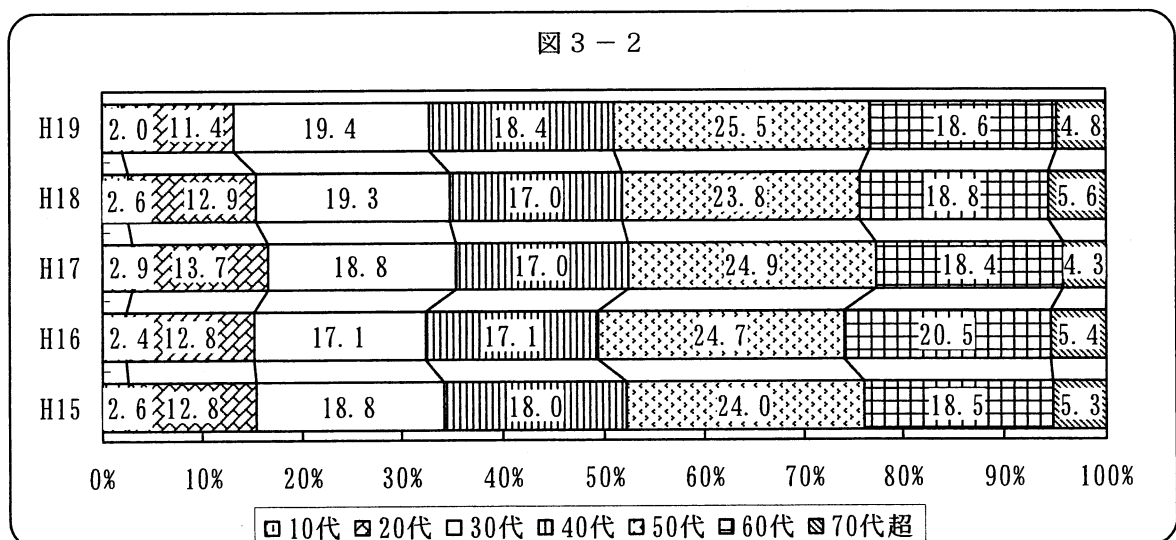
5,091件

調査項目のうち、「住所」及び「日帰り旅行・宿泊旅行の別」については正当な回答があったものを有効とした。ただし、各調査項目の集計においては、当該項目について回答があった全てを集計しているため、回答の総計と有効サンプル数が一致しない。

(2) 男女別構成



(3) 年代別構成



(4) 現住所

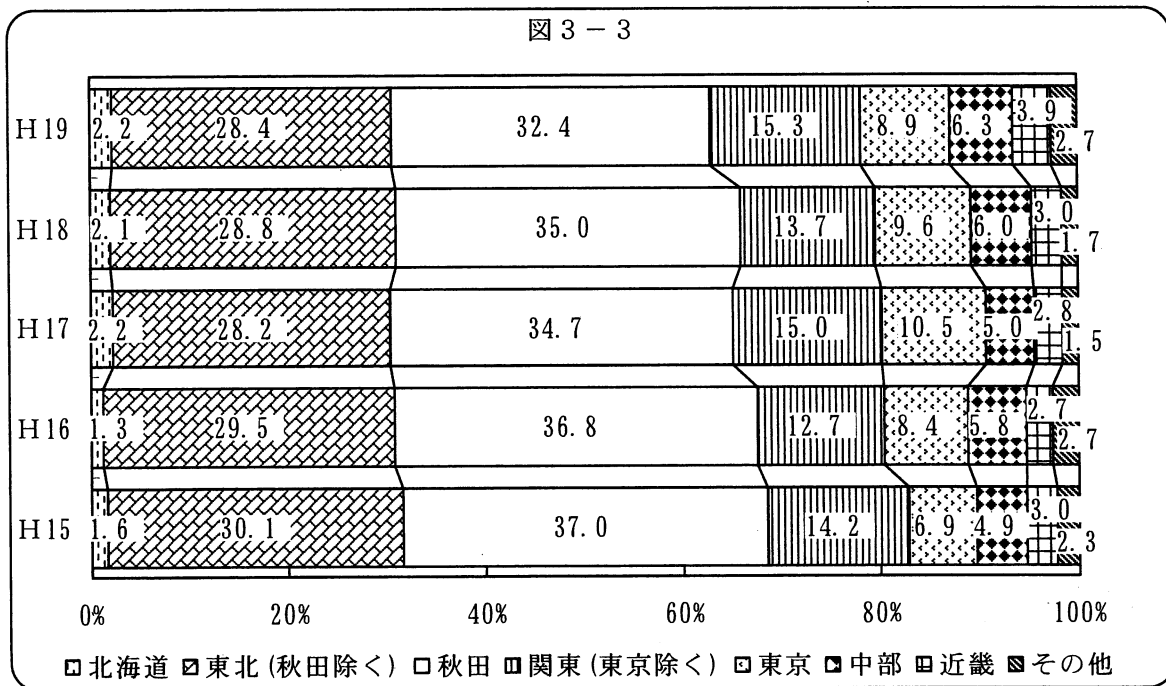


表 3 - 2

(単位: %)

現住所	H15年	H16年	H17年	H18年	H19年
北海道	1.6	1.3	2.2	2.1	2.2
東北	(67.1)	(66.3)	(62.9)	(63.8)	(60.8)
(秋田を除く)	30.1	29.5	28.2	28.8	28.4
秋田	37.0	36.8	34.7	35.0	32.4
青森	8.1	7.2	6.3	6.1	5.1
岩手	8.3	8.1	7.7	8.8	8.2
宮城	8.3	8.7	8.7	8.0	9.0
山形	3.6	4.0	3.4	3.7	3.9
福島	1.8	1.5	2.2	2.1	2.1
関東	(21.1)	(21.2)	(25.5)	(23.4)	(24.2)
(東京を除く)	14.2	12.7	15.0	13.7	15.3
東京	6.9	8.4	10.5	9.6	8.9
中部	4.9	5.8	5.0	6.0	6.3
近畿	3.0	2.7	2.8	3.0	3.9
中国・四国	1.0	1.1	0.7	0.8	1.5
九州・沖縄	1.1	1.2	0.7	0.7	1.1
外国	0.2	0.4	0.2	0.2	0.1

(4) - 1 調査地点別現住所

表 3 - 3

(単位：人)

区分	十和田	八幡平	大館 アムネゴ市	上小阿仁	能代	おなごり フェスティバル	男鹿	秋田	竿燈まつり	角館	田沢湖	全国花火 競技大会	鳥海	横手	火っこまつり	栗駒	合計
北海道	13	10	1	22	3	0	9	9	5	27	5	0	3	0	3	0	110
青森	23	31	19	64	12	0	35	11	8	11	15	12	6	12	2	0	261
岩手	21	42	11	26	10	0	42	10	2	25	59	42	11	73	8	34	416
秋田	30	46	61	200	346	96	118	140	43	47	149	29	55	176	62	43	1,641
宮城	29	22	1	23	9	1	57	26	12	34	25	42	17	54	6	100	458
山形	7	4	0	18	2	0	29	5	6	18	5	8	40	45	2	8	197
福島	7	9	0	7	2	0	22	13	7	11	4	4	9	8	0	4	107
関東	96	91	5	57	13	2	55	99	29	126	89	3	35	58	4	16	778
東京	38	52	3	16	5	0	45	60	30	61	86	5	11	22	8	9	451
信越・北陸	11	20	0	22	1	0	6	26	1	26	2	8	26	2	0	0	151
東海	36	20	0	9	7	0	10	15	6	29	14	0	8	13	0	0	167
近畿	29	34	0	9	4	0	24	10	13	35	14	1	12	6	3	3	197
中国・四国	11	4	0	7	0	0	3	11	1	20	7	0	6	5	0	1	76
九州・沖縄	6	5	1	1	1	0	18	3	2	6	3	1	1	6	2	0	56
外国	0	0	0	0	0	0	0	0	1	2	0	0	0	0	0	0	3
合計	357	390	102	481	415	99	473	438	166	478	477	155	240	480	100	218	5,069

(単位：%)

区分	十和田	八幡平	大館 アムネゴ市	上小阿仁	能代	おなごり フェスティバル	男鹿	秋田	竿燈まつり	角館	田沢湖	全国花火 競技大会	鳥海	横手	火っこまつり	栗駒	合計
北海道	3.6	2.6	1.0	4.6	0.7	0.0	1.9	2.1	3.0	5.6	1.0	0.0	1.3	0.0	3.0	0.0	2.2
青森	6.4	7.9	18.6	13.3	2.9	0.0	7.4	2.5	4.8	2.3	3.1	7.7	2.5	2.5	2.0	0.0	5.1
岩手	5.9	10.8	10.8	5.4	2.4	0.0	8.9	2.3	1.2	5.2	12.4	27.1	4.6	15.2	8.0	15.6	8.2
秋田	8.4	11.8	59.8	41.6	83.4	97.0	24.9	32.0	25.9	9.8	31.2	18.7	22.9	36.7	62.0	19.7	32.4
宮城	8.1	5.6	1.0	4.8	2.2	1.0	12.1	5.9	7.2	7.1	5.2	27.1	7.1	11.3	6.0	45.9	9.0
山形	2.0	1.0	0.0	3.7	0.5	0.0	6.1	1.1	3.6	3.8	1.0	5.2	16.7	9.4	2.0	3.7	3.9
福島	2.0	2.3	0.0	1.5	0.5	0.0	4.7	3.0	4.2	2.3	0.8	2.6	3.8	1.7	0.0	1.8	2.1
関東	26.9	23.3	4.9	11.9	3.1	2.0	11.6	22.6	17.5	26.4	18.7	1.9	14.6	12.1	4.0	7.3	15.3
東京	10.6	13.3	2.9	3.3	1.2	0.0	9.5	13.7	18.1	12.8	18.0	3.2	4.6	4.6	8.0	4.1	8.9
信越・北陸	3.1	5.1	0.0	4.6	0.2	0.0	1.3	5.9	0.6	5.4	0.4	5.2	10.8	0.4	0.0	0.0	3.0
東海	10.1	5.1	0.0	1.9	1.7	0.0	2.1	3.4	3.6	6.1	2.9	0.0	3.3	2.7	0.0	0.0	3.3
近畿	8.1	8.7	0.0	1.9	1.0	0.0	5.1	2.3	7.8	7.3	2.9	0.6	5.0	1.3	3.0	1.4	3.9
中国・四国	3.1	1.0	0.0	1.5	0.0	0.0	0.6	2.5	0.6	4.2	1.5	0.0	2.5	1.0	0.0	0.5	1.5
九州・沖縄	1.7	1.3	1.0	0.2	0.2	0.0	3.8	0.7	1.2	1.3	0.6	0.6	0.4	1.3	2.0	0.0	1.1
外国	0.0	0.0	0.0	0.0	0.0	0.0	0.0	0.0	0.6	0.4	0.0	0.0	0.0	0.0	0.0	0.0	0.1
合計	100.0	100.0	100.0	100.0	100.0	100.0	100.0	100.0	100.0	100.0	100.0	100.0	100.0	100.0	100.0	100.0	100.0

(5) 旅行目的

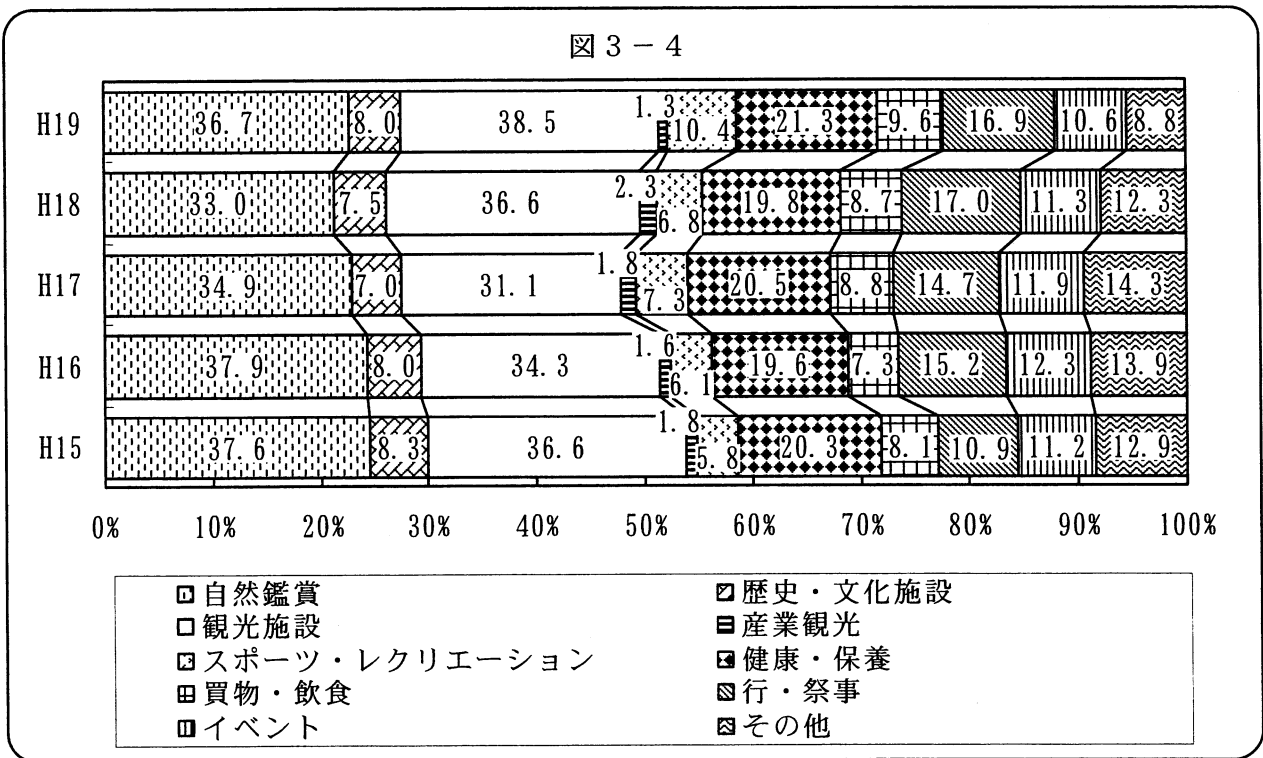


表 3 - 4

(単位：%)

旅行目的	H15年	H16年	H17年	H18年	H19年
自然鑑賞	37.6	37.9	34.9	33.0	36.7
歴史・文化施設	8.3	8.0	7.0	7.5	8.0
観光施設	36.6	34.3	31.1	36.6	38.5
産業観光	1.8	1.6	1.8	2.3	1.3
スポーツ・レクリエーション	5.8	6.1	7.3	6.8	10.4
健康・保養	20.3	19.6	20.5	19.8	21.3
買物・飲食	8.1	7.3	8.8	8.7	9.6
行・祭事	10.9	15.2	14.7	17.0	16.9
イベント	11.2	12.3	11.9	11.3	10.6
その他	12.9	13.9	14.3	12.3	8.8

(注) 複数回答

(5) - 1 調査地点別旅行目的

表 3-5

(単位：人)

区分	十和田	八幡平	大館アメリ ツコ市	上小阿仁	能代	おなごり フェスティバル	男鹿	秋田	竿燈まつり	角館	田沢湖	全国花火 競技大会	鳥海	横手	火っこまつり	栗駒	合計
自然鑑賞	235	294	1	221	78	2	210	77	7	198	224	7	46	13	15	172	1,800
歴史・文化施設	23	42	1	38	4	0	61	30	27	112	34	1	6	5	10	1	395
観光施設	102	217	13	166	404	96	157	110	52	174	65	5	71	226	20	10	1,888
産業観光	5	3	0	11	3	0	3	4	0	15	7	1	1	4	6	1	64
スポーツ・レク	5	11	2	47	107	2	38	79	3	22	112	2	13	35	3	29	510
健康・保養	48	185	29	179	14	0	97	45	2	100	182	4	37	11	3	109	1,045
買物・飲食	9	16	51	67	56	16	13	43	5	16	64	4	18	75	16	0	469
行・祭事	48	38	101	44	15	78	141	31	77	77	21	52	29	30	44	2	828
イベント	12	14	1	24	70	75	23	23	14	25	34	97	9	87	12	1	521
その他	19	26	0	74	12	0	26	83	6	31	32	8	57	31	3	22	430
計	506	846	199	871	763	269	769	525	193	770	775	181	287	517	132	347	7,950

(単位：%)

区分	十和田	八幡平	大館アメリ ツコ市	上小阿仁	能代	おなごり フェスティバル	男鹿	秋田	竿燈まつり	角館	田沢湖	全国花火 競技大会	鳥海	横手	火っこまつり	栗駒	合計
自然鑑賞	65.5	75.0	1.0	46.6	18.8	2.0	45.4	20.0	6.6	41.5	47.0	4.5	19.2	2.9	15.3	78.9	36.7
歴史・文化施設	6.4	10.7	1.0	8.0	1.0	0.0	13.2	7.8	25.5	23.5	7.1	0.6	2.5	1.1	10.2	0.5	8.0
観光施設	28.4	55.4	12.7	35.0	97.3	97.0	33.9	28.6	49.1	36.5	13.6	3.2	29.7	50.1	20.4	4.6	38.5
産業観光	1.4	0.8	0.0	2.3	0.7	0.0	0.6	1.0	0.0	3.1	1.5	0.6	0.4	0.9	6.1	0.5	1.3
スポーツ・レク	1.4	2.8	2.0	9.9	25.8	2.0	8.2	20.5	2.8	4.6	23.5	1.3	5.4	7.8	3.1	13.3	10.4
健康・保養	13.4	47.2	28.4	37.8	3.4	0.0	21.0	11.7	1.9	21.0	38.2	2.6	15.5	2.4	3.1	50.0	21.3
買物・飲食	2.5	4.1	50.0	14.1	13.5	16.2	2.8	11.2	4.7	3.4	13.4	2.6	7.5	16.6	16.3	0.0	9.6
行・祭事	13.4	9.7	99.0	9.3	3.6	78.8	30.5	8.1	72.6	16.1	4.4	33.8	12.1	6.7	44.9	0.9	16.9
イベント	3.3	3.6	1.0	5.1	16.9	75.8	5.0	6.0	13.2	5.2	7.1	63.0	3.8	19.3	12.2	0.5	10.6
その他	5.3	6.6	0.0	15.6	2.9	0.0	5.6	21.6	5.7	6.5	6.7	5.2	23.8	6.9	3.1	10.1	8.8
計	140.9	215.8	195.1	183.8	183.9	271.7	166.1	136.4	182.1	161.4	162.5	117.5	120.1	114.6	134.7	159.2	161.9

(注) 複数回答

(6) 訪問回数

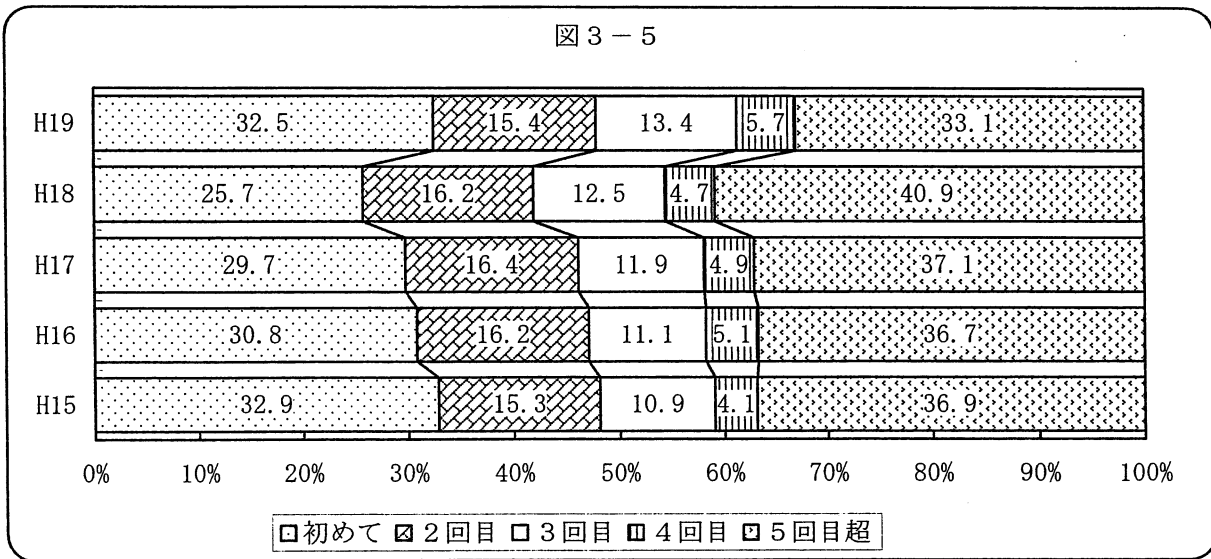


表 3-6

(単位：%)

訪問回数	H15	H16	H17	H18	H19
初めて	32.9	30.8	29.7	25.7	32.5
2回目	15.3	16.2	16.4	16.2	15.4
3回目	10.9	11.1	11.9	12.5	13.4
4回目	4.1	5.1	4.9	4.7	5.7
5回目超	36.9	36.7	37.1	40.9	33.1

表 3-7 調査地点別訪問回数

(単位：%)

訪問回数	十和田	八幡平	大館ア ムッコ市	上小阿 仁	能代	おなごり フェスティバル	男鹿	秋田	竿燈 まつり
初めて	37.1	43.1	40.6	12.2	18.1	9.1	45.5	27.0	52.4
2回目	24.7	14.0	8.9	17.6	7.0	1.0	25.9	8.6	14.7
3回目	12.9	10.6	16.8	30.7	11.4	9.1	12.3	13.6	11.9
4回目	5.2	4.7	2.0	13.1	5.6	0.0	4.5	11.8	2.8
5回目超	20.1	27.5	31.7	26.4	58.0	80.8	11.9	39.0	18.2
訪問回数	角館	田沢湖	全国花火 競技大会	鳥海	横手	犬っこ まつり	栗駒	合計	
初めて	54.3	30.5	20.8	22.1	34.2	40.7	21.1	32.5	
2回目	19.7	16.8	9.4	12.1	15.4	14.3	8.7	15.4	
3回目	9.9	9.1	23.5	9.6	12.5	4.4	10.1	13.4	
4回目	3.1	5.7	6.7	5.4	2.7	3.3	3.2	5.7	
5回目超	13.0	37.9	39.6	50.8	35.1	37.4	56.9	33.1	

(7) メンバー構成

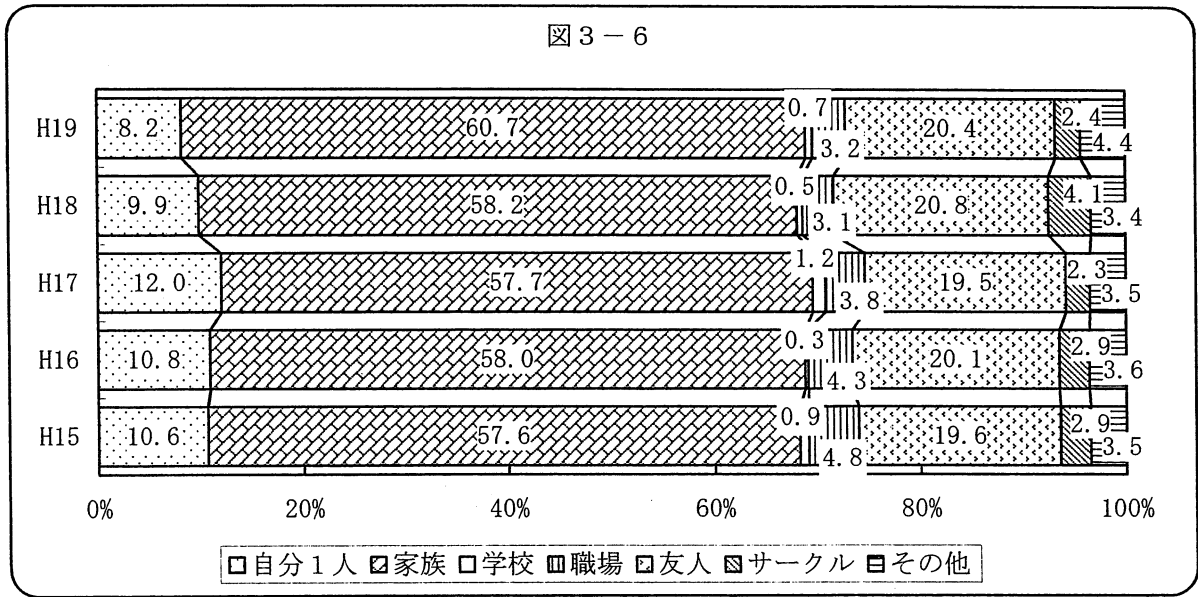


表 3-8

(単位: %)

メンバー構成	H15	H16	H17	H18	H19
自分1人	10.6	10.8	12.0	9.9	8.2
家族	57.6	58.0	57.7	58.2	60.7
学校	0.9	0.3	1.2	0.5	0.7
職場	4.8	4.3	3.8	3.1	3.2
友人	19.6	20.1	19.5	20.8	20.4
サークル	2.9	2.9	2.3	4.1	2.4
その他	3.5	3.6	3.5	3.4	4.4

表 3-9 調査地点別メンバー構成

(単位: %)

メンバー構成	十和田	八幡平	大館アメリコ市	上小阿仁	能代	おなごりフェスティバル	男鹿	秋田	竿燈まつり
ひとり	5.4	11.7	8.8	14.3	14.7	8.0	3.7	13.4	12.7
家族・親類	68.4	69.7	71.6	37.5	75.7	86.0	51.1	55.4	60.7
学校	0.0	0.0	0.0	3.0	0.0	0.0	0.4	0.5	0.0
職場	4.0	2.3	1.0	7.1	1.4	1.0	3.1	3.1	0.0
友人	13.8	7.8	15.7	32.5	7.7	4.0	32.8	13.9	25.3
サークル	2.3	3.4	2.9	4.7	0.2	1.0	2.4	2.8	0.0
その他	6.2	5.2	0.0	0.9	0.2	0.0	6.6	10.8	1.3
メンバー構成	角館	田沢湖	全国花火競技大会	鳥海	横手	犬っこまつり	栗駒	合計	
ひとり	4.4	4.2	0.7	10.8	1.9	10.1	10.6	8.2	
家族・親類	56.7	53.3	23.0	67.5	79.1	60.6	71.6	60.7	
学校	0.2	1.1	0.0	1.3	0.9	0.0	1.4	0.7	
職場	3.8	4.2	8.6	2.9	2.1	0.0	0.5	3.2	
友人	22.8	32.0	59.9	12.5	9.6	23.2	15.1	20.4	
サークル	2.3	1.3	1.3	2.5	4.1	4.0	0.9	2.4	
その他	9.8	4.0	6.6	2.5	2.3	2.0	0.0	4.4	

(8) 利用交通機関

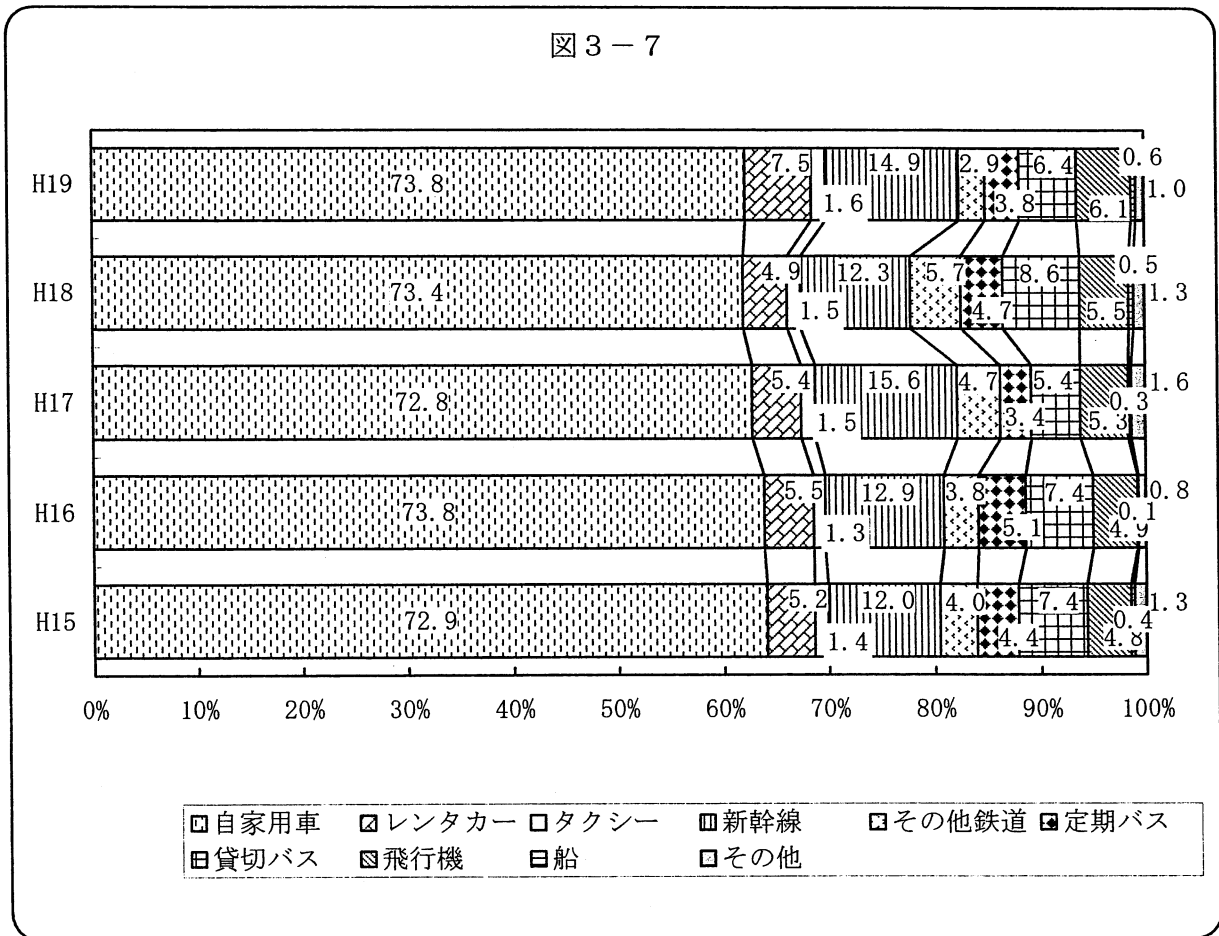


表 3 - 1 0

(単位：%)

利用交通機関	H15	H16	H17	H18	H19
自家用車	72.9	73.8	72.8	73.4	73.8
レンタカー	5.2	5.5	5.4	4.9	7.5
タクシー	1.4	1.3	1.5	1.5	1.6
新幹線	12.0	12.9	15.6	12.3	14.9
その他鉄道	4.0	3.8	4.7	5.7	2.9
定期バス	4.4	5.1	3.4	4.7	3.8
貸切バス	7.4	7.4	5.4	8.6	6.4
飛行機	4.8	4.9	5.3	5.5	6.1
船	0.4	0.1	0.3	0.5	0.6
その他	1.3	0.8	1.6	1.3	1.0

(注) 複数回答

(8) 一1 調査地点別利用交通機関

表3-1-1

区分	十和田	八幡平	大館 アムッコ市	上小阿仁	能代	おなごりフェ スティバル	男鹿	秋田	竿燈まつり	角館	田沢湖	全国花火 競技大会	鳥海	横手	犬まつり	栗駒	合計
自家用車	244	276	88	442	405	96	328	203	68	211	312	141	200	382	66	213	3,675
レンタカー	38	72	0	17	1	0	38	32	3	71	67	3	14	11	2	19	373
タクシー	4	2	2	0	3	0	12	9	0	29	14	1	1	3	0	0	80
新幹線	42	57	4	2	4	1	30	164	57	166	128	9	13	54	12	0	743
その他鉄道	2	5	4	0	6	2	22	27	13	24	16	0	8	7	9	0	145
定期バス	11	18	5	6	2	0	22	6	6	35	40	0	2	30	4	2	189
貸切バス	65	27	2	14	0	1	58	7	2	101	5	0	9	26	0	0	317
飛行機	22	31	3	5	6	1	62	22	20	69	29	2	8	23	1	2	306
船	1	2	0	3	1	0	1	5	0	7	4	1	0	1	2	0	28
その他	3	3	0	6	1	1	0	1	1	2	15	4	1	2	8	0	48
合計	432	493	108	495	429	102	573	476	170	715	630	161	256	539	104	236	5,904

(単位：人)

区分	十和田	八幡平	大館 アムッコ市	上小阿仁	能代	おなごりフェ スティバル	男鹿	秋田	竿燈まつり	角館	田沢湖	全国花火 競技大会	鳥海	横手	犬まつり	栗駒	合計
自家用車	67.8	70.4	86.3	92.1	97.6	96.0	68.8	51.5	57.1	44.1	65.4	92.2	83.3	79.9	67.3	97.7	73.8
レンタカー	10.6	18.4	0.0	3.5	0.2	0.0	8.0	8.1	2.5	14.8	14.0	2.0	5.8	2.3	2.0	1.8	7.5
タクシー	1.1	0.5	2.0	0.0	0.7	0.0	2.5	2.3	0.0	6.1	2.9	0.7	0.4	0.6	0.0	0.0	1.6
新幹線	11.7	14.5	3.9	0.4	1.0	1.0	6.3	41.6	47.9	34.7	26.8	5.9	5.4	11.3	12.2	0.0	14.9
その他鉄道	0.6	1.3	3.9	0.0	1.4	2.0	4.6	6.9	10.9	5.0	3.4	0.0	3.3	1.5	9.2	0.0	2.9
定期バス	3.1	4.6	4.9	1.3	0.5	0.0	4.6	1.5	5.0	7.3	8.4	0.0	0.8	6.3	4.1	0.9	3.8
貸切バス	18.1	6.9	2.0	2.9	0.0	1.0	12.2	1.8	1.7	21.1	1.0	0.0	3.8	5.4	0.0	0.0	6.4
飛行機	6.1	7.9	2.9	1.0	1.4	1.0	13.0	5.6	16.8	14.4	6.1	1.3	3.3	4.8	1.0	0.9	6.1
船	0.3	0.5	0.0	0.6	0.2	0.0	0.2	1.3	0.0	1.5	0.8	0.7	0.0	0.2	2.0	0.0	0.6
その他	0.8	0.8	0.0	1.3	0.2	1.0	0.0	0.3	0.8	0.4	3.1	2.6	0.4	0.4	8.2	0.0	1.0
合計	120.0	125.8	105.9	103.1	103.4	102.0	120.1	120.8	142.9	149.3	132.1	105.2	106.7	112.8	106.1	101.4	118.5

(単位：%)

(注) 複数回答

(9) 観光情報入手先

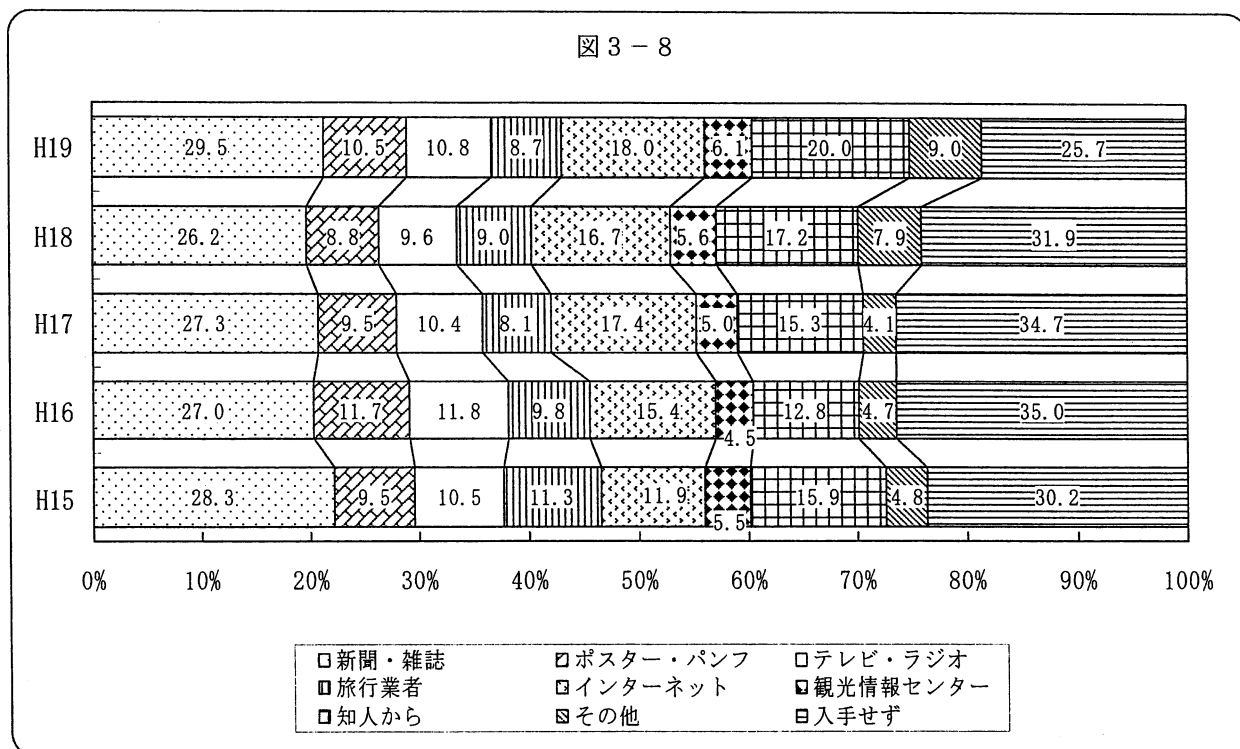


表 3 - 1 2

(単位：%)

観光情報入手先	H15	H16	H17	H18	H19
新聞・雑誌	28.3	27.0	27.3	26.2	29.5
ポスター・パンフ	9.5	11.7	9.5	8.8	10.5
テレビ・ラジオ	10.5	11.8	10.4	9.6	10.8
旅行者	11.3	9.8	8.1	9.0	8.7
インターネット	11.9	15.4	17.4	16.7	18.0
観光情報センター	5.5	4.5	5.0	5.6	6.1
知人から	15.9	12.8	15.3	17.2	20.0
その他	4.8	4.7	4.1	7.9	9.0
入手せず	30.2	35.0	34.7	31.9	25.7

(注) 複数回答

(9) - 1 調査地点別情報入手先

表3-1-3

区分	十和田	八幡平	火館 アメモッコ市	上小阿仁	能代	おなごりフェ スティバル	男鹿	秋田	竿燈まつり	角館	田沢湖	全国花火 競技大会	鳥海	横手	犬っこり まつり	栗駒	合計
新聞・雑誌	64	215	5	169	197	54	75	104	44	171	146	27	39	41	30	30	1,411
ポスター・パンフレット	17	65	3	31	35	32	41	34	25	69	65	2	13	51	13	7	503
テレビ・ラジオ	7	36	47	54	117	20	15	18	14	57	22	8	9	56	17	18	515
旅行者	56	58	4	21	4	0	42	44	14	98	42	2	9	20	2	1	417
インターネット	75	120	6	28	15	3	102	80	48	92	153	31	46	33	14	16	862
観光情報センター	13	51	0	54	6	1	19	48	11	31	25	1	9	10	3	8	290
知人から	31	50	16	212	99	9	85	48	28	71	76	57	31	95	17	31	956
その他	15	25	1	191	23	18	16	33	0	28	25	5	19	15	7	11	432
入手せず	113	77	39	38	72	13	156	86	14	53	123	41	120	138	15	133	1,231
合計	391	697	121	798	568	150	551	495	198	670	677	174	295	459	118	255	6,617

(単位：人)

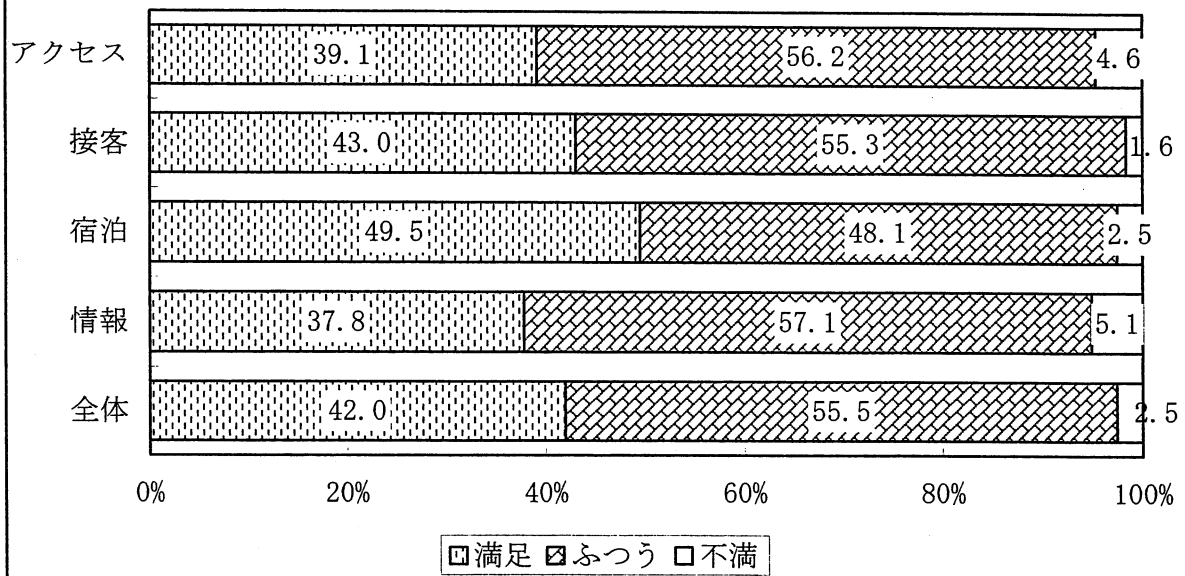
区分	十和田	八幡平	火館 アメモッコ市	上小阿仁	能代	おなごりフェ スティバル	男鹿	秋田	竿燈まつり	角館	田沢湖	全国花火 競技大会	鳥海	横手	犬っこり まつり	栗駒	合計
新聞・雑誌	19.5	55.6	5.0	36.3	47.5	54.0	17.4	28.1	38.3	36.5	30.9	18.1	16.3	9.7	30.3	13.8	29.5
ポスター・パンフレット	5.2	16.8	3.0	6.7	8.4	32.0	9.5	9.2	21.7	14.7	13.7	1.3	5.4	12.1	13.1	3.2	10.5
テレビ・ラジオ	2.1	9.3	46.5	11.6	28.2	20.0	3.5	4.9	12.2	12.2	4.7	5.4	3.8	13.3	17.2	8.3	10.8
旅行者	17.0	15.0	4.0	4.5	1.0	0.0	9.8	11.9	12.2	20.9	8.9	1.3	3.8	4.7	2.0	0.5	8.7
インターネット	22.8	31.0	5.9	6.0	3.6	3.0	23.7	21.6	41.7	19.7	32.3	20.8	19.2	7.8	14.1	7.3	18.0
観光情報センター	4.0	13.2	0.0	11.6	1.4	1.0	4.4	13.0	9.6	6.6	5.3	0.7	3.8	2.4	3.0	3.7	6.1
知人から	9.4	12.9	15.8	45.6	23.9	9.0	19.8	13.0	24.3	15.2	16.1	38.3	12.9	22.5	17.2	14.2	20.0
その他	4.6	6.5	1.0	41.1	5.5	18.0	3.7	8.9	0.0	6.0	5.3	3.4	7.9	3.6	7.1	5.0	9.0
入手せず	34.3	19.9	38.6	8.2	17.3	13.0	36.3	23.2	12.2	11.3	26.0	27.5	50.0	32.7	15.2	61.0	25.7
合計	118.8	180.1	119.8	171.6	136.9	150.0	128.1	133.8	172.2	143.2	143.1	116.8	122.9	108.8	119.2	117.0	138.4

(単位：%)

(注) 複数回答

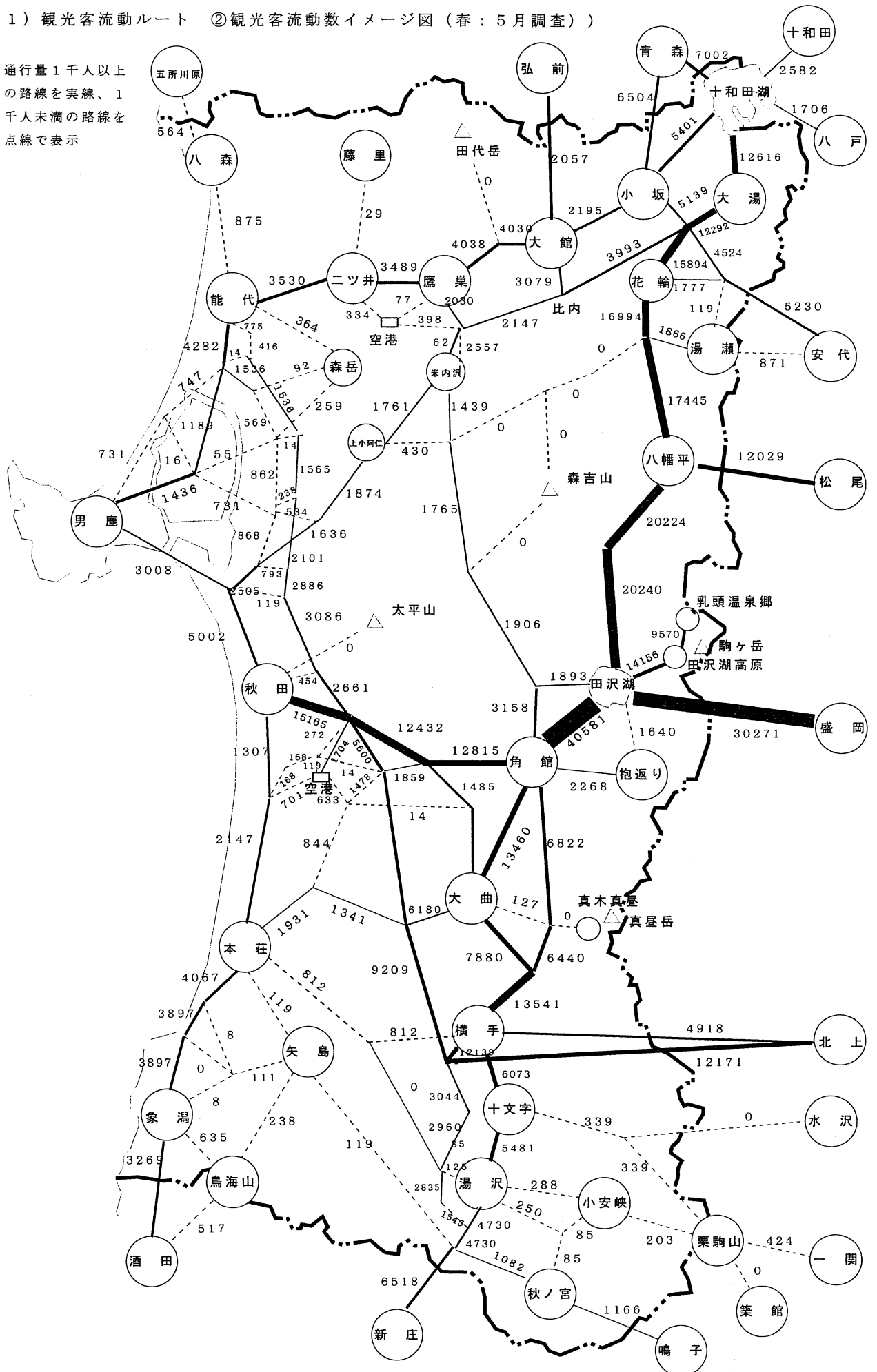
(10) 満足度

図 3-9



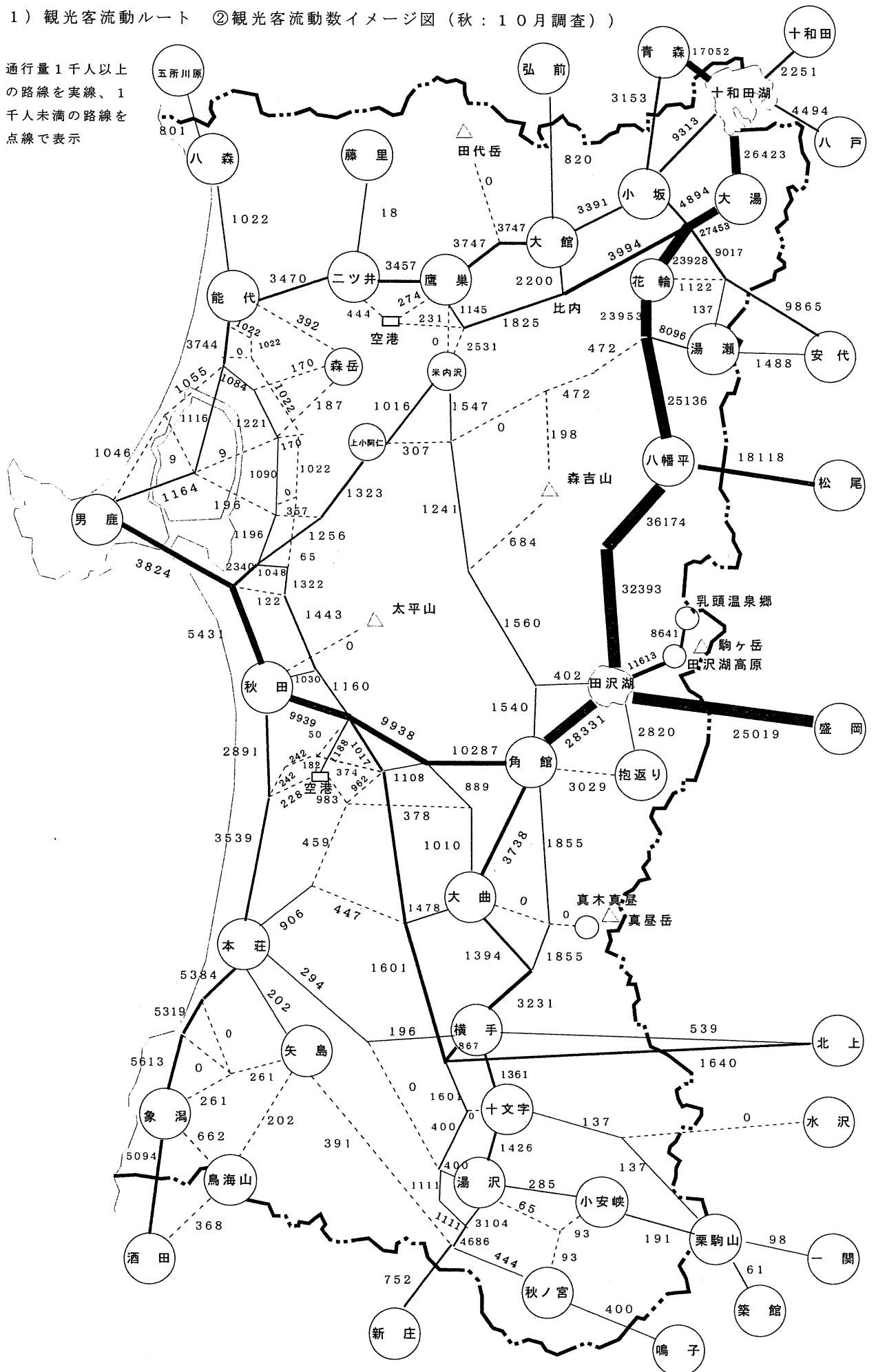
(11) 観光客流動ルート ②観光客流動数イメージ図(春:5月調査)

注: 通行量1千人以上の
の路線を実線、1
千人未満の路線を
点線で表示



(11) 観光客流動ルート ②観光客流動数イメージ図(秋:10月調査)

注: 通行量1千人以上の
の路線を実線、1
千人未満の路線を
点線で表示



秋 田 県 観 光 実 態 調 査 票

この度は秋田県においていただき誠にありがとうございます。

おくつろぎのところ誠に恐縮に存じますが、本県の今後の観光施策立案のための基礎資料といたしたく、次のアンケート調査を実施しておりますのでご協力下さいますようお願い申し上げます。

※該当項目を○印（例 ①男）で囲んで下さい。設問によってはカッコ内にご記入下さい。

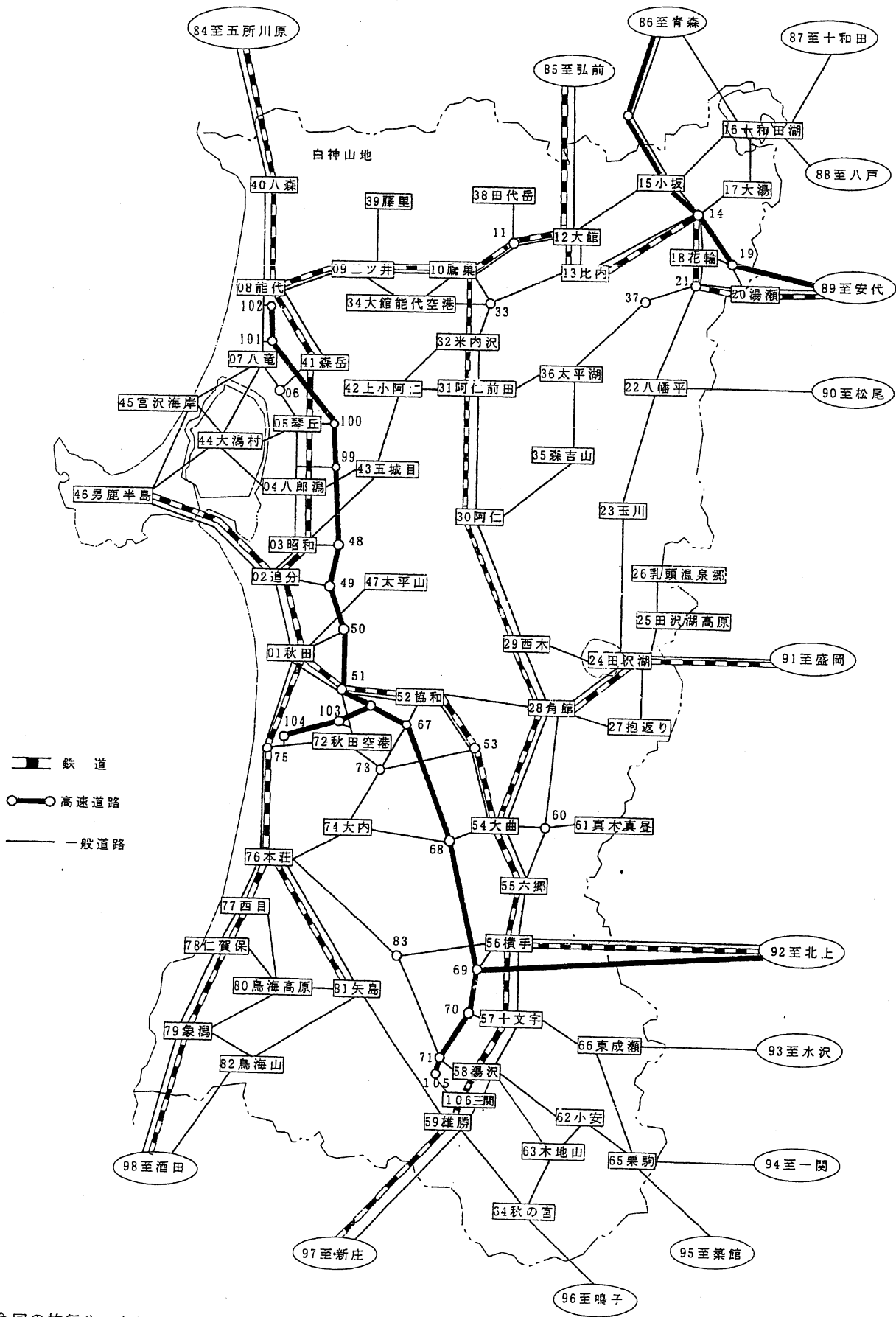
裏面につきましてもご協力願います。

問 1	性別	①男 ②女										
問 2	年齢	①10代 ②20代 ③30代 ④40代 ⑤50代 ⑥60代 ⑦70代超										
問 3	現住所	①秋田 ②北海道 ③青森 ④岩手 ⑤宮城 ⑥山形 ⑦福島 ⑧関東(東京除く) ⑨東京 ⑩信越・北陸 ⑪東海 ⑫近畿 ⑬中国・四国 ⑭九州・沖縄 ⑮外国(国名)										
問 4	旅行目的 (主な旅行目的を3つまで お選びください)	①自然鑑賞・散策 ②歴史・文化施設見学 ③観光施設見学 ④産業観光(酒造見学、リンゴ狩りなど) ⑤スポーツ・レクリエーション ⑥健康・保養(温泉) ⑦買物・飲食 ⑧行・祭事 ⑨イベント ⑩その他										
問 5	当地を訪れた回数	①初めて ②2回目 ③3回目 ④4回目 ⑤5回以上										
問 6	メンバー構成	①自分ひとり ②家族・親類 ③学校 ④職場 ⑤友人 ⑥サークル ⑦その他										
問 7	交通手段 (主な交通手段を3つまで お選び下さい)	①自家用車(二輪含む) ②レンタカー ③タクシー・ハイヤー ④新幹線 ⑤その他鉄道 ⑥バス(定期路線・長距離) ⑦貸切バス ⑧航空機 ⑨船 ⑩その他										
問 8	観光情報入手先 (主な情報入手先を3つまで お選び下さい)	①新聞・雑誌 ②ポスター・パンフレット ③テレビ・ラジオ ④旅行業者 ⑤インターネット ⑥観光情報センター ⑦知人からの情報 ⑧その他情報 ⑨特に入手せず										
問 9	本県での宿泊数	①日帰り ②宿泊 () 泊										
問 10	本県で訪問する観光地の数	() 地点										
問 11	お一人様当たりの秋田県内 での観光消費(ご予算)額	<p>【パッケージツアーの料金(旅行業者にあらかじめ支払った 交通費や宿泊費など)は除きます。】</p> <table border="1" style="width: 100%; border-collapse: collapse;"> <tr> <td style="width: 30%;">① 宿泊費</td> <td>秋田県内 () 円</td> </tr> <tr> <td>② 飲食費</td> <td>秋田県内 () 円</td> </tr> <tr> <td>③ 土産・買物費</td> <td>秋田県内 () 円</td> </tr> <tr> <td>④ その他</td> <td>秋田県内 () 円</td> </tr> <tr> <td>⑤ 合計</td> <td>秋田県内 () 円</td> </tr> </table>	① 宿泊費	秋田県内 () 円	② 飲食費	秋田県内 () 円	③ 土産・買物費	秋田県内 () 円	④ その他	秋田県内 () 円	⑤ 合計	秋田県内 () 円
① 宿泊費	秋田県内 () 円											
② 飲食費	秋田県内 () 円											
③ 土産・買物費	秋田県内 () 円											
④ その他	秋田県内 () 円											
⑤ 合計	秋田県内 () 円											
問 12	旅行ルート(裏面をご参照 ください)	今回の旅行ルートについて裏面地図上に赤線でご記入ください。 また、立ち寄られた観光地点を○で囲ってください。										
問 13	今回の秋田県内への旅行に おける満足度をお聞かせく ださい。	①アクセスについて (□満足 □ふつう □不満) ②接客について (□満足 □ふつう □不満) ③宿泊について(宿泊者のみ) (□満足 □ふつう □不満) ④観光情報提供について(案内板等) (□満足 □ふつう □不満) ⑤全体として (□満足 □ふつう □不満)										
問 14	秋田県の観光について自由 なご意見をお寄せください。											

ご協力ありがとうございました。

問い合わせ先：秋田県産業経済労働部観光課 TEL 018-860-2264

県使用欄	調査場所	調査月日	通し番号
------	------	------	------



※今回の旅行ルートについて地図上に赤線でご記入ください。また、立ち寄られた観光地点を○で囲ってください。

