

# 1. 鳥海山と暮らす

## もくじ

- 1. 鳥海山と暮らす..... 1
- 2. 鳥海山の恵み..... 3
  - 湧水の恵み..... 5
  - 大地の恵み..... 7
- 3. 鳥海山の成長の歴史..... 9
- 4. 噴火したときに起こる現象..... 11
- 5. 鳥海山の火山ハザードマップ..... 13
- 6. 噴火に備えて..... 17
- 7. 鳥海山の火山防災対策
  - 火山防災のための情報入手先..... 19
  - 参考資料 1..... 20
  - 参考資料 2..... 21
  - 鳥海山火山防災マップ(折り込み図)..... 22



避難するときは、  
けがをしない準備  
がいるんだよ



広げてチェック  
してみよう!

# と暮らす

## 活火山の理解と日頃の備えがとても大切です。

鳥海山(標高2,236m)は、秋田県と山形県にまたがる活火山です。

四季折々、美しい姿を見せる私たちのふるさとのシンボルであるとともに、私たちの生活に様々な恩恵を与えてくれています。

これは、50年以上の長い時間をかけて数多くの噴火をくり返しなが、鳥海山が成長したことの証しなのです。

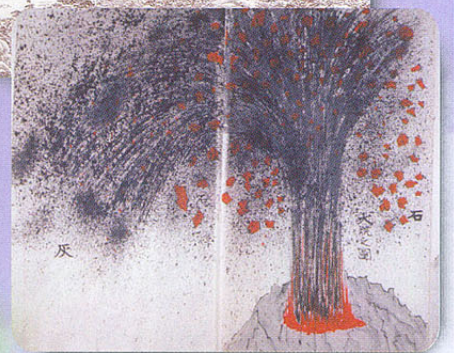
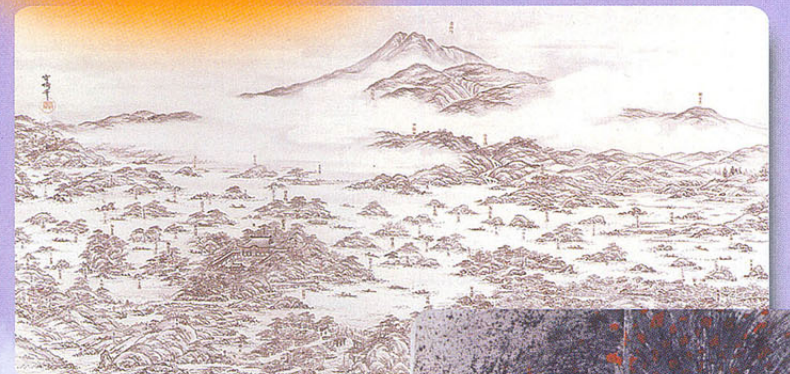
そのため時として、噴火による大きな災害も起こります。

鳥海山の恵みと噴火による災害は切り離すことのできない関係にあります。

私たちがそのような活火山・鳥海山と“共生”することを、この火山防災マップを題材にしてみんなで考えていきましょう。

なお、2006年3月現在の鳥海山は静穏な状態にあり、すぐに噴火が起こるような兆候は現時点においてありません。

## むかし



## いま



## 鳥海山火山クイズ

- Q1 鳥海山で1年に降る雨や雪は、どのくらいでしょう?  
ヒト:[象潟約1,200mm 酒田約1,900mm]
- Q2 1804年(文化元年)に起きた地震で象潟の風景が変わってしまいました。どう変わったのかな?
- Q3 鳥海山は今、何歳くらいでしょう?

答えP6へ

P8へ

P9へ

- Q4 「象潟の九十九島」は、昔、鳥海山が崩れてできました。このとき崩れた岩石や土砂の量は、東京ドーム何杯分でしょう?  
① 28杯 ② 2,800杯 ③ 28,000杯
- Q5 平安時代の鳥海山の噴火では、2匹のへビが出たと古文書に書かれています。それはいったい何でしょう?
- Q6 鳥海山は、何年後に噴火するのでしょうか?

答えP10へ

P10へ

P13へ

