

2020年基準 消費者物価指数

秋田市 令和4年12月分

1. 秋田市の概況

- (1) 総合指数は2020年を100として **105.8**
前月比は 0.3%の上昇 前年同月比は 4.6%の上昇
- (2) 生鮮食品を除く総合指数は **105.8**
前月比は 0.3%の上昇 前年同月比は 4.7%の上昇
- (3) 生鮮食品及びエネルギーを除く総合指数は **103.3**
前月比は 0.1%の下落 前年同月比は 3.7%の上昇

図1 総合指数の動き（秋田市）

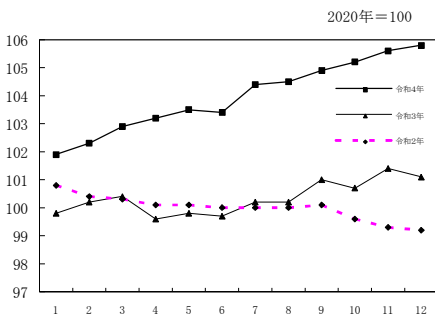


図2 生鮮食品を除く総合指数の動き（秋田市）

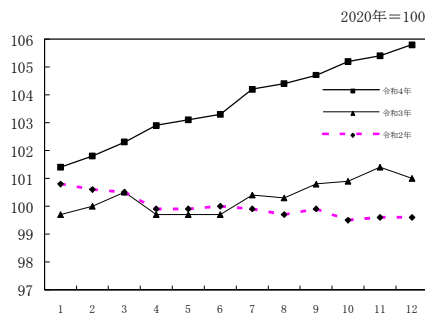


図3 生鮮食品及びエネルギーを除く総合指数の動き（秋田市）

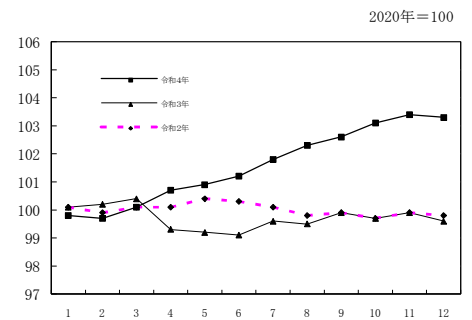


表1 総合、生鮮食品を除く総合、生鮮食品及びエネルギーを除く総合の指数、前月比及び前年同月比（秋田市）

		令和 3年 4年												(%)	
		12月	1月	2月	3月	4月	5月	6月	7月	8月	9月	10月	11月	12月	
総 合	指 数	101.1	101.9	102.3	102.9	103.2	103.5	103.4	104.4	104.5	104.9	105.2	105.6	105.8	
	前月比	▲ 0.2	0.7	0.4	0.6	0.3	0.2	▲ 0.1	1.0	0.1	0.4	0.3	0.3	0.3	
	前年同月比	1.9	2.1	2.1	2.4	3.7	3.7	3.7	4.2	4.3	3.9	4.5	4.1	4.6	
生鮮食品を除く総合	指 数	101.0	101.4	101.8	102.3	102.9	103.1	103.3	104.2	104.4	104.7	105.2	105.4	105.8	
	前月比	▲ 0.4	0.4	0.4	0.5	0.6	0.1	0.2	0.8	0.2	0.2	0.5	0.3	0.3	
	前年同月比	1.4	1.7	1.7	1.8	3.3	3.4	3.6	3.8	4.1	3.8	4.3	4.0	4.7	
生鮮食品及びエネルギーを除く総合	指 数	99.6	99.8	99.7	100.1	100.7	100.9	101.2	101.8	102.3	102.6	103.1	103.4	103.3	
	前月比	▲ 0.2	0.2	▲ 0.1	0.3	0.6	0.2	0.3	0.7	0.4	0.3	0.5	0.2	▲ 0.1	
	前年同月比	▲ 0.2	▲ 0.3	▲ 0.5	▲ 0.4	1.4	1.7	2.1	2.3	2.8	2.7	3.4	3.5	3.7	

2. 前月との比較

表2 10大費目指数、前月比及び寄与度

(2020年=100)

10大費目	総合	食料	住居	光熱・水道	家具・家事用品	被服及び履物	保健医療	交通・通信	教育	教養娯楽	諸雑費
指数	105.8	108.9	105.7	123.8	107.1	104.9	100.2	94.6	99.6	103.0	104.4
前月比(%)	0.3	0.1	0.0	3.5	▲ 2.1	▲ 3.1	▲ 0.2	▲ 0.1	0.0	0.4	0.6
寄与度	0.25	0.03	0.00	0.37	▲ 0.08	▲ 0.10	▲ 0.01	▲ 0.02	0.00	0.03	0.04

総合指数の前月比に寄与した主な内訳

[上昇]

10大費目	中分類	前月比	(寄与度)
1 光熱・水道	電気代	5.4	(0.24)
2 諸雑費	他の諸雑費	0.9	(0.03)
3 教養娯楽	教養娯楽サービス	0.3	(0.02)

[下落]

10大費目	中分類	前月比	(寄与度)
1 被服及び履物	衣料	▲ 4.7	(▲ 0.06)
2 家具・家事用品	家庭用耐久財	▲ 5.0	(▲ 0.07)
3 交通・通信	自動車等関係費	▲ 0.2	(▲ 0.02)

3. 前年同月との比較

表3 10大費目指数、前年同月比及び寄与度

(2020年=100)

10大費目	総合	食料	住居	光熱・水道	家具・家事用品	被服及び履物	保健医療	交通・通信	教育	教養娯楽	諸雑費
前年同月比(%)	4.6	6.7	4.1	12.8	3.2	2.3	1.0	2.5	▲ 0.2	0.0	2.6
寄与度	4.64	1.84	0.78	1.26	0.12	0.07	0.04	0.36	0.00	0.00	0.17

総合指数の前年同月比に寄与した主な内訳

[上昇]

10大費目	中分類	前年同月比	(寄与度)
1 食料	魚介類	16.0	(0.43)
2 光熱・水道	電気代	16.3	(0.70)
3 住居	設備修繕・維持	16.5	(0.60)

[下落]

10大費目	中分類	前年同月比	(寄与度)

※寄与度とは、その費目が総合指数の変化率のうち何ポイント寄与したかを示したものである。

なお、端数処理のため、各費目毎の寄与度を合計しても総合指数の変化率と一致しない場合がある。

4. 全国の概況

- (1) **総合指数**は2020年を100として **104.1**
 前月比(季節調整値)は 0.3%の上昇 前年同月比は 4.0%の上昇
- (2) **生鮮食品を除く総合指数**は **104.1**
 前月比(季節調整値)は 0.4%の上昇 前年同月比は 4.0%の上昇
- (3) **生鮮食品及びエネルギーを除く総合指数**は **102.1**
 前月比(季節調整値)は 0.2%の上昇 前年同月比は 3.0%の上昇

図4 総合指数の動き(全国)

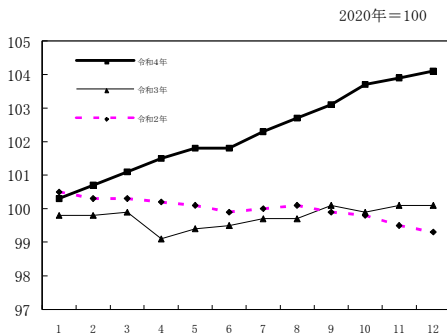


図5 生鮮食品を除く総合指数の動き(全国)

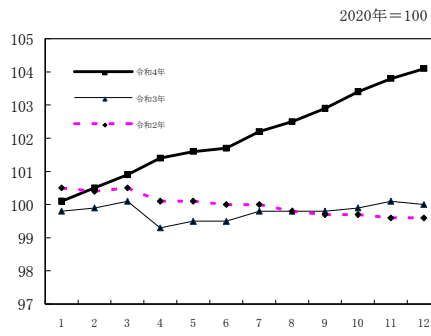


図6 生鮮食品及びエネルギーを除く総合指数の動き(全国)

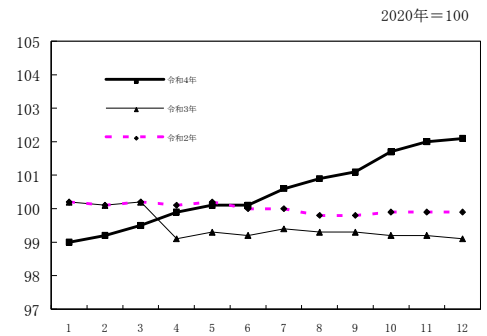


表4 総合、生鮮食品を除く総合、生鮮食品及びエネルギーを除く総合の指数、前月比及び前年同月比(全国)

		令和 3年 4年												(%)	
		12月	1月	2月	3月	4月	5月	6月	7月	8月	9月	10月	11月	12月	
総 合	指 数	100.1	100.3	100.7	101.1	101.5	101.8	101.8	102.3	102.7	103.1	103.7	103.9	104.1	
	前月比	0.1	0.2	0.5	0.4	0.3	0.2	0.2	0.4	0.3	0.4	0.4	0.4	0.3	
	前年同月比	0.8	0.5	0.9	1.2	2.5	2.5	2.4	2.6	3.0	3.0	3.7	3.8	4.0	
生鮮食品を 除く総合	指 数	100.0	100.1	100.5	100.9	101.4	101.6	101.7	102.2	102.5	102.9	103.4	103.8	104.1	
	前月比	0.1	0.2	0.3	0.3	0.2	0.2	0.2	0.4	0.4	0.4	0.4	0.4	0.4	
	前年同月比	0.5	0.2	0.6	0.8	2.1	2.1	2.2	2.4	2.8	3.0	3.6	3.7	4.0	
生鮮食品及び エネルギーを 除く総合	指 数	99.1	99.0	99.2	99.5	99.9	100.1	100.1	100.6	100.9	101.1	101.7	102.0	102.1	
	前月比	0.0	0.1	0.2	0.2	0.2	0.2	0.2	0.4	0.3	0.3	0.3	0.3	0.2	
	前年同月比	▲0.7	▲1.1	▲1.0	▲0.7	0.8	0.8	1.0	1.2	1.6	1.8	2.5	2.8	3.0	

注) 前月比は季節調整値
 季節調整値は、毎年12月結果公表時に、過去に遡って改定している。

秋 田 市 1 0 大 費 目 指 数

2020年=100

年 月	総 合	食 料			住 居	光熱・水道	家具・家事用品	被服及び履物	保健医療	交通・通信	教 育	教養娯楽	諸雑費			
		生鮮食品を除く総合	生鮮食品及びエネルギーを除く総合	食料(酒類を除く)及びエネルギーを除く総合												
平成 29年	98.6	98.7	98.9	99.7	96.7	96.4	96.7	99.4	96.8	98.7	101.4	98.1	99.5	104.0	98.6	103.6
30年	99.9	99.9	99.3	99.7	98.7	101.4	98.1	99.3	102.3	97.7	99.2	99.3	101.0	107.6	98.8	104.5
令和 元年(31年)	100.4	100.5	99.9	100.1	99.4	98.3	99.6	99.1	103.2	99.3	99.8	99.5	101.0	107.0	100.8	104.4
2年	100.0	100.0	100.0	100.0	100.0	100.0	100.0	100.0	100.0	100.0	100.0	100.0	100.0	100.0	100.0	100.0
3年	100.3	100.4	99.7	99.3	100.7	100.2	100.8	101.0	103.3	104.3	101.3	99.3	95.3	99.6	101.9	101.1
4年	104.0	103.7	101.6	100.3	105.9	108.9	105.2	103.7	118.0	107.2	104.3	99.6	94.0	99.7	104.4	102.7
令和 3年 12月	101.1	101.0	99.6	98.8	102.1	103.2	101.8	101.6	109.8	103.8	102.5	99.2	92.4	99.8	103.0	101.7
4年 1月	101.9	101.4	99.8	98.8	104.2	110.9	102.7	101.8	111.5	102.6	102.6	99.1	92.6	99.8	103.0	101.6
2月	102.3	101.8	99.7	98.8	104.0	111.5	102.4	101.9	114.8	101.3	101.5	99.9	93.3	99.8	103.6	101.8
3月	102.9	102.3	100.1	99.2	104.3	113.0	102.4	102.0	117.0	105.3	103.8	99.8	93.6	99.9	104.3	101.5
4月	103.2	102.9	100.7	99.8	104.1	108.5	103.1	103.2	117.8	105.7	104.4	99.3	93.5	100.1	104.9	102.2
5月	103.5	103.1	100.9	100.0	104.6	110.5	103.3	103.2	118.2	108.3	104.2	99.3	93.3	99.6	105.2	102.1
6月	103.4	103.3	101.2	100.1	104.3	104.5	104.3	103.8	117.8	108.0	104.7	99.3	93.3	99.6	104.3	101.9
7月	104.4	104.2	101.8	100.7	105.9	110.0	104.9	104.1	119.3	108.7	103.4	99.4	95.3	99.6	105.0	103.2
8月	104.5	104.4	102.3	100.9	106.2	106.7	106.1	104.1	118.9	108.9	103.0	99.3	94.8	99.6	106.4	102.9
9月	104.9	104.7	102.6	100.9	107.5	109.4	107.0	104.2	118.5	110.1	105.6	99.6	94.6	99.6	105.6	103.1
10月	105.2	105.2	103.1	101.4	108.0	107.1	108.2	105.1	118.9	110.4	105.7	100.1	94.6	99.6	104.5	104.1
11月	105.6	105.4	103.4	101.5	108.8	108.0	109.0	105.7	119.6	109.4	108.3	100.4	94.7	99.6	102.6	103.8
12月	105.8	105.8	103.3	101.3	108.9	107.0	109.3	105.7	123.8	107.1	104.9	100.2	94.6	99.6	103.0	104.4

秋田市及び全国の中分類指数

令和4年12月分
(2020年=100)

中 分 類	秋 田 市				全 国 ※2			
	指 数	前月比 (%)	※1	前 年 同 月 比 (%)	※1	指 数	前月比 (%)	前 年 同 月 比 (%)
総 合	105.8	0.3		4.6		104.1	0.2	4.0
生 鮮 食 品 を 除 く 総 合	105.8	0.3		4.7		104.1	0.2	4.0
持 家 の 帰 属 家 賃 を 除 く 総 合	106.5	0.3		5.2		104.9	0.2	4.8
持 家 の 帰 属 家 賃 及 び 生 鮮 食 品 を 除 く 総 合	106.4	0.4		5.3		104.8	0.3	4.8
生 鮮 食 品 及 び エ ネ ル ギ ー を 除 く 総 合	103.3	▲ 0.1		3.7		102.1	0.1	3.0
食 料 (酒 類 を 除 く) 及 び エ ネ ル ギ ー を 除 く 総 合	101.3	▲ 0.2		2.5		100.1	0.0	1.6
食 料	108.9	0.1		6.7		107.9	0.1	7.0
生 鮮 食 品 ※3	107.0	▲ 0.9		3.6		105.7	▲ 1.4	4.9
生 鮮 食 品 を 除 く 食 料 類	109.3	0.3		7.3		108.3	0.4	7.4
穀 類	109.5	0.1		10.3		107.3	0.1	9.6
魚 介 類	128.4	0.0		16.0	↑④	121.7	2.8	15.1
生 鮮 魚 介 類	134.3	▲ 0.6		19.6		126.1	3.8	16.2
肉 類	108.9	2.0	↑④	4.6		109.5	0.8	7.1
乳 卵 類	109.4	0.8		11.5	↑⑤	108.3	0.8	9.0
野 菜 ・ 海 藻 類	97.9	▲ 3.3	↓③	0.2		98.3	▲ 5.3	1.6
生 鮮 野 菜 類	96.2	▲ 4.2		▲ 0.1		95.1	▲ 8.2	0.5
果 物 類	97.6	4.7	↑③	▲ 7.8	↓①	102.0	4.8	▲ 0.8
生 鮮 果 物 類	97.9	5.3		▲ 8.2		102.7	5.3	▲ 1.0
油 脂 ・ 調 味 料 類	112.4	1.0		7.6		111.6	▲ 0.1	10.2
菓 子 類	110.6	▲ 0.7		7.7		110.1	0.3	7.6
調 理 食 品 類	110.8	▲ 0.5		8.8		109.0	0.7	7.3
飲 料 類	107.8	1.4		5.7		107.5	▲ 0.2	6.3
酒 類	105.5	0.4		7.0		105.2	▲ 0.4	6.1
外 食	107.9	0.4		6.4		106.7	0.5	5.8
住 居	105.7	0.0		4.1		102.0	0.1	1.2
持 家 の 帰 属 家 賃 を 除 く 住 居	116.6	▲ 0.1		12.0		106.9	0.3	4.5
家 賃	101.8	0.0		1.2		100.1	0.0	0.1
持 家 の 帰 属 家 賃 を 除 く 家 賃	101.1	0.0		1.1		100.0	0.0	0.1
設 備 修 繕 ・ 維 持	123.2	▲ 0.1		16.5	↑②	112.5	0.5	7.8
光 熱 ・ 水 道	123.8	3.5		12.8		123.3	2.0	15.2
電 気 代 代	124.9	5.4	↑①	16.3	↑③	130.1	2.4	21.3
ガ ス 代 代	131.9	4.8	↑②	25.8	↑①	129.7	3.4	23.3
他 の 光 熱	142.8	1.3		6.0		136.1	▲ 0.7	4.7
上 下 水 道 料	100.0	0.0		0.0		100.4	0.1	▲ 2.7
家 具 ・ 家 事 用 品	107.1	▲ 2.1		3.2		108.6	▲ 0.9	7.5
家 庭 用 耐 久 財 産 品	108.3	▲ 5.0	↓①	2.4		111.2	▲ 2.4	10.8
室 内 装 備 品	90.2	0.0		0.3		106.3	0.6	3.6
寝 具 類	107.6	0.4		9.4		105.8	▲ 0.1	6.3
家 事 雑 貨	107.0	▲ 0.9		5.9		110.2	0.7	9.6
家 事 用 消 耗 品	109.1	0.0		2.0		107.2	▲ 0.8	4.4
家 事 サ ー ビ ス	101.8	0.0		1.8		101.6	0.0	1.5

※1 数字は中分類での変化率の大きい順に5位までを表している。矢印↑は上昇を、↓は下落を表している。

※2 原数値を掲載している。

※3 生鮮魚介、生鮮野菜及び生鮮果物をいう。

中 分 類	秋 田 市					全 国 ※2		
	指 数	前月比 (%)	※1	前 年 同 月 比 (%)	※1	指 数	前月比 (%)	前 年 同 月 比 (%)
被 服 及 び 履 物	104.9	▲ 3.1		2.3		104.2	▲ 0.8	2.9
衣 料	103.1	▲ 4.7	↓②	2.5		104.9	▲ 1.3	2.0
和 服	106.2	0.0		6.2		101.3	▲ 0.2	1.5
洋 服	103.1	▲ 4.8		2.4		105.0	▲ 1.3	2.0
シャツ・セーター・下着類	106.5	▲ 2.7		▲ 0.6	↓③	103.7	▲ 1.1	3.4
シャツ・セーター類	105.7	▲ 4.1		▲ 3.9		103.4	▲ 1.9	2.9
下 着 類	108.0	0.0		6.5		104.4	0.5	4.4
履 物 類	107.7	▲ 2.8	↓⑤	9.9		103.3	0.6	4.2
他 の 被 服	102.7	0.0		1.4		102.4	0.2	2.5
被 服 関 連 サ ー ビ ス	105.8	0.0		1.6		107.1	0.3	5.2
保 健 医 療	100.2	▲ 0.2		1.0		99.6	▲ 0.1	0.4
医 薬 品 ・ 健 康 保 持 用 摂 取 品	100.0	▲ 1.4		▲ 0.4		101.7	▲ 0.1	1.3
保 健 医 療 用 品 ・ 器 具	105.6	1.0		8.3		99.1	▲ 0.1	1.0
保 健 医 療 サ ー ビ ス	98.5	0.0		▲ 0.6	↓③	98.8	0.0	▲ 0.3
交 通 ・ 通 信	94.6	▲ 0.1		2.5		94.4	0.1	2.1
交 通	101.3	0.5		0.8		101.2	0.6	0.8
自 動 車 等 関 係 費	105.1	▲ 0.2		1.2		104.8	0.1	0.7
通 信	71.8	▲ 0.1		6.8		71.0	▲ 0.1	7.2
教 育	99.6	0.0		▲ 0.2		101.0	0.0	0.7
授 業 料 等	98.5	0.0		▲ 0.6	↓③	100.0	0.0	0.3
教 科 書 ・ 学 習 参 考 教 材	104.3	0.0		4.1		104.1	0.0	3.9
補 習 教 育	101.5	0.0		0.0		103.5	0.0	1.2
教 養 娛 楽	103.0	0.4		0.0		101.9	0.2	0.0
教 養 娛 楽 用 耐 久 財	105.0	0.9		4.1		104.8	0.6	4.4
教 養 娛 楽 用 品	105.3	0.6		6.4		103.2	▲ 0.6	5.6
書 籍 ・ 他 の 印 刷 物	102.0	0.0		0.7		104.2	0.0	0.7
教 養 娛 楽 サ ー ビ ス	102.1	0.3		▲ 2.9	↓②	100.4	0.5	▲ 3.0
諸 雑 費	104.4	0.6		2.6		102.8	0.0	1.1
理 美 容 サ ー ビ ス	106.6	0.0		5.4		102.0	0.4	1.8
理 美 容 用 品	101.5	1.7	↑⑤	1.2		100.4	▲ 0.1	1.2
身 の 回 り 用 品	98.9	▲ 2.9	↓④	0.5		106.9	0.0	3.7
た ば こ	114.2	0.0		0.6		114.2	0.0	0.6
他 の 諸 雑 費	105.1	0.9		2.9		101.7	0.0	0.2
《 別 掲 》								
エ ネ ル ギ ー ※3	128.0	3.1		12.7		128.4	1.9	15.2
教 育 関 係 費	101.7	0.2		0.7		101.2	0.0	0.7
教 養 娛 楽 関 係 費	102.6	0.2		▲ 0.1		101.8	0.2	▲ 0.1
情 報 通 信 関 係 費	76.3	0.0		0.5		71.6	0.0	0.6

※1 数字は中分類での変化率の大きい順に5位までを表している。矢印↑は上昇を、↓は下落を表している。

※2 原数値を掲載している。

※3 電気代、都市ガス代、プロパンガス、灯油及びガソリンをいう。

[利用上の注意]

- 1 この月報は、令和5年1月20日総務省統計局公表資料に基づき作成したものです。
- 2 変化率及び寄与度は、端数処理前の指数値を用いて計算しているため、公表された指数値を用いて計算した値とは一致しない場合があります。
- 3 この月報の内容についての照会は次をお願いします。

秋田県 企画振興部 調査統計課 調整・解析班

TEL 018-860-1251

FAX 018-860-1252

<http://www.pref.akita.lg.jp/tokei/>

《次回公表予定日》 令和5年3月2日（木）