

2020年基準 消費者物価指数

秋田市 令和8年5月分

1. 秋田市の概況

- (1) 総合指数は2020年を100として **115.8**
前月比は 0.5%の上昇 前年同月比は 2.0%の上昇
- (2) 生鮮食品を除く総合指数は **114.4**
前月比は 0.4%の上昇 前年同月比は 1.6%の上昇
- (3) 生鮮食品及びエネルギーを除く総合指数は **112.5**
前月比は 0.1%の上昇 前年同月比は 1.8%の上昇

図1 総合指数の動き（秋田市）

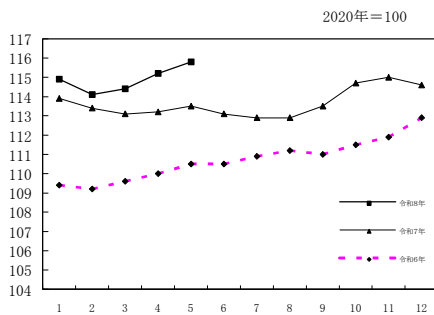


図2 生鮮食品を除く総合指数の動き（秋田市）

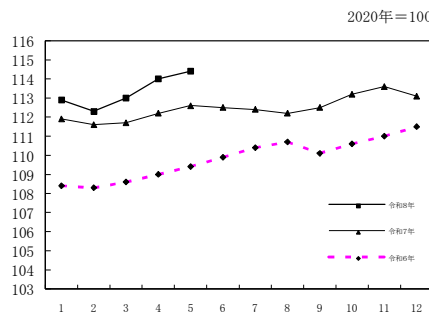


図3 生鮮食品及びエネルギーを除く総合指数の動き（秋田市）

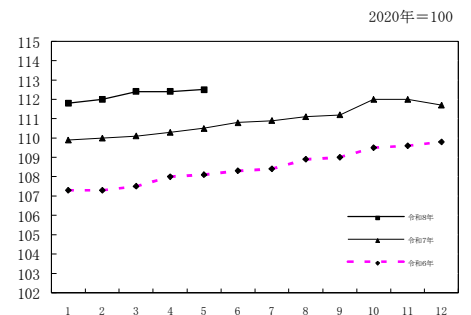


表1 総合、生鮮食品を除く総合、生鮮食品及びエネルギーを除く総合の指数、前月比及び前年同月比（秋田市）

		令和8年 (%)												
		5月	6月	7月	8月	9月	10月	11月	12月	1月	2月	3月	4月	5月
総合	指数	113.5	113.1	112.9	112.9	113.5	114.7	115.0	114.6	114.9	114.1	114.4	115.2	115.8
	前月比	0.3	▲0.4	▲0.2	0.0	0.6	1.0	0.3	▲0.3	0.2	▲0.7	0.3	0.7	0.5
	前年同月比	2.8	2.4	1.8	1.5	2.3	2.8	2.8	1.5	0.9	0.7	1.1	1.8	2.0
生鮮食品を除く総合	指数	112.6	112.5	112.4	112.2	112.5	113.2	113.6	113.1	112.9	112.3	113.0	114.0	114.4
	前月比	0.3	▲0.1	▲0.1	▲0.1	0.2	0.7	0.3	▲0.4	▲0.1	▲0.5	0.6	0.8	0.4
	前年同月比	2.9	2.4	1.8	1.3	2.2	2.4	2.3	1.4	0.9	0.7	1.2	1.6	1.6
生鮮食品及びエネルギーを除く総合	指数	110.5	110.8	110.9	111.1	111.2	112.0	112.0	111.7	111.8	112.0	112.4	112.4	112.5
	前月比	0.2	0.3	0.0	0.2	0.1	0.7	0.0	▲0.3	0.1	0.1	0.4	▲0.1	0.1
	前年同月比	2.2	2.3	2.2	2.0	2.1	2.3	2.2	1.8	1.8	1.8	2.1	1.9	1.8

2. 前月との比較

表2 10大費目指数、前月比及び寄与度

(2020年=100)

10大費目	総合	食料	住居	光熱・水道	家具・家事用品	被服及び履物	保健医療	交通・通信	教育	教養娯楽	諸雑費
指数	115.8	131.2	107.1	126.4	125.0	117.4	105.0	100.4	80.7	118.5	108.3
前月比(%)	0.5	0.6	0.2	2.4	0.4	0.7	0.1	0.1	▲ 1.9	0.3	0.4
寄与度	0.53	0.17	0.04	0.23	0.02	0.02	0.00	0.01	▲ 0.03	0.03	0.03

総合指数の前月比に寄与した主な内訳

[上昇]

10大費目	中分類	前月比	(寄与度)
1	光熱・水道	電気代	5.3 (0.21)
2	食料	果物	8.6 (0.13)
3	住居	家賃	0.3 (0.04)

[下落]

10大費目	中分類	前月比	(寄与度)
1	教育	授業料等	▲ 3.4 (▲ 0.03)
2			
3			

3. 前年同月との比較

表3 10大費目、前年同月比及び寄与度

(2020年=100)

10大費目	総合	食料	住居	光熱・水道	家具・家事用品	被服及び履物	保健医療	交通・通信	教育	教養娯楽	諸雑費
前年同月比(%)	2.0	4.3	0.4	2.0	1.7	2.9	0.3	0.6	▲ 7.1	1.9	2.0
寄与度	2.02	1.31	0.07	0.19	0.07	0.09	0.01	0.09	▲ 0.11	0.17	0.12

総合指数の前年同月比に寄与した主な内訳

[上昇]

10大費目	中分類	前年同月比	(寄与度)
1	食料	野菜・海藻	7.8 (0.30)
2	光熱・水道	他の光熱	8.0 (0.17)
3	教養娯楽	教養娯楽サービス	2.4 (0.13)

[下落]

10大費目	中分類	前年同月比	(寄与度)
1	教育	授業料等	▲ 12.8 (▲ 0.11)
2			
3			

※寄与度とは、その費目が総合指数の変化率のうち何ポイント寄与したかを示したものである。

なお、端数処理のため、各費目毎の寄与度を合計しても総合指数の変化率と一致しない場合がある。

4. 全国の概況

(1) 総合指数は2020年を100として	113.5		
前月比(季節調整値)は	0.4%の上昇	前年同月比は	1.5%の上昇
(2) 生鮮食品を除く総合指数は	113.0		
前月比(季節調整値)は	0.4%の上昇	前年同月比は	1.4%の上昇
(3) 生鮮食品及びエネルギーを除く総合指数は	112.0		
前月比(季節調整値)は	0.2%の上昇	前年同月比は	1.8%の上昇

図4 総合指数の動き(全国)

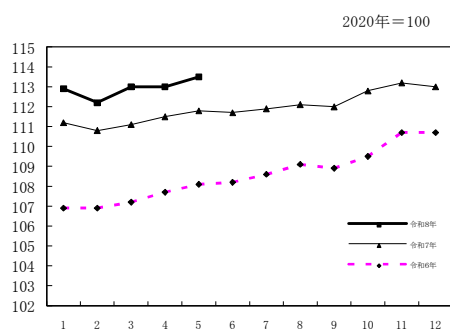


図5 生鮮食品を除く総合指数の動き(全国)

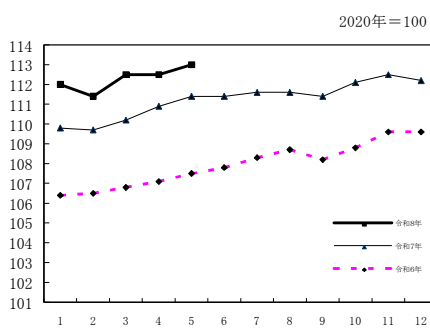


図6 生鮮食品及びエネルギーを除く総合指数の動き(全国)

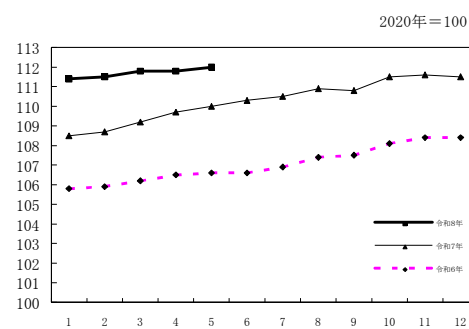


表4 総合、生鮮食品を除く総合、生鮮食品及びエネルギーを除く総合の指数、前月比及び前年同月比(全国)

		令和8年 (%)												
		5月	6月	7月	8月	9月	10月	11月	12月	1月	2月	3月	4月	5月
総合	指数	111.8	111.7	111.9	112.1	112.0	112.8	113.2	113.0	112.9	112.2	112.7	113.0	113.5
	前月比	0.3	0.1	0.1	0.1	0.1	0.3	0.3	▲0.1	▲0.2	▲0.2	0.4	0.1	0.4
	前年同月比	3.5	3.3	3.1	2.7	2.9	3.0	2.9	2.1	1.5	1.3	1.5	1.4	1.5
生鮮食品を除く総合	指数	111.4	111.4	111.6	111.6	111.4	112.1	112.5	112.2	112.0	111.4	112.1	112.5	113.0
	前月比	0.4	0.1	0.1	0.1	0.1	0.3	0.3	▲0.1	▲0.1	▲0.3	0.5	0.0	0.4
	前年同月比	3.7	3.3	3.1	2.7	2.9	3.0	3.0	2.4	2.0	1.6	1.8	1.4	1.4
生鮮食品及びエネルギーを除く総合	指数	110.0	110.3	110.5	110.9	110.8	111.5	111.6	111.5	111.4	111.5	111.9	111.8	112.0
	前月比	0.3	0.3	0.2	0.2	0.0	0.4	0.2	0.1	0.1	0.1	0.2	▲0.2	0.2
	前年同月比	3.3	3.4	3.4	3.3	3.0	3.1	3.0	2.9	2.6	2.5	2.4	1.9	1.8

注) 前月比は季節調整値
季節調整値は、毎年12月結果公表時に、過去に遡って改定している。

秋 田 市 1 0 大 費 目 指 数

2020年=100

年 月	総 合	生鮮食品	生鮮食品	食料(酒類	食 料	生鮮食品	生鮮食品	住 居	光熱・	家具・	被服及び	保健医療	交通・	教 育	教養娯楽	諸雑費
		を除く	及びエネルギー	を除く)及び		を除く	を除く									
		総合	を除く	エネルギー												
令和 2年	100.0	100.0	100.0	100.0	100.0	100.0	100.0	100.0	100.0	100.0	100.0	100.0	100.0	100.0	100.0	100.0
3年	100.3	100.4	99.7	99.3	100.7	100.2	100.8	101.0	103.3	104.3	101.3	99.3	95.3	99.6	101.9	101.1
4年	104.0	103.7	101.6	100.3	105.9	108.9	105.2	103.7	118.0	107.2	104.3	99.6	94.0	99.7	104.4	102.7
5年	107.7	107.0	105.9	103.2	114.7	119.4	113.6	106.0	111.6	116.0	108.5	101.5	96.3	99.7	109.0	104.4
6年	110.7	109.8	108.5	105.1	120.2	128.1	118.5	106.7	115.6	122.3	111.0	103.1	97.5	99.7	114.0	105.3
7年	113.7	112.5	110.9	106.1	127.1	136.7	124.9	106.9	120.0	123.8	113.9	104.9	99.6	90.3	116.1	106.4
令和 7年 5月	113.5	112.6	110.5	105.8	125.7	131.3	124.5	106.7	123.9	122.9	114.1	104.7	99.8	86.8	116.3	106.1
6月	113.1	112.5	110.8	106.1	124.9	125.5	124.8	106.9	121.8	126.2	113.3	104.5	99.4	86.8	115.4	106.1
7月	112.9	112.4	110.9	106.1	124.6	123.1	124.9	106.9	120.0	124.7	113.7	104.6	99.1	86.8	116.6	106.7
8月	112.9	112.2	111.1	106.2	125.3	124.9	125.4	106.9	116.0	124.7	111.5	105.1	99.6	86.8	118.0	106.1
9月	113.5	112.5	111.2	106.1	127.7	134.2	126.3	106.8	117.2	123.5	115.1	105.5	99.2	86.8	116.0	106.9
10月	114.7	113.2	112.0	106.7	130.2	142.6	127.5	106.8	117.5	125.3	115.3	105.4	100.3	86.8	117.9	107.3
11月	115.0	113.6	112.0	106.7	130.4	142.6	127.7	106.9	121.5	124.9	116.2	105.6	100.2	86.8	117.2	107.0
12月	114.6	113.1	111.7	106.3	130.7	144.8	127.6	106.9	121.2	121.2	114.5	105.6	98.9	86.8	116.4	107.5
令和 8年 1月	114.9	112.9	111.8	106.4	132.3	152.4	127.9	106.9	120.9	124.2	114.4	105.4	98.2	86.8	115.3	107.1
2月	114.1	112.3	112.0	106.2	132.4	148.4	128.8	107.0	112.9	120.8	113.9	104.7	98.3	86.8	116.0	107.1
3月	114.4	113.0	112.4	106.6	131.7	141.0	129.6	106.8	114.6	122.0	115.7	104.9	99.2	86.8	117.0	107.6
4月	115.2	114.0	112.4	106.9	130.4	139.0	128.5	106.8	123.4	124.4	116.6	104.9	100.3	82.2	118.1	107.8
5月	115.8	114.4	112.5	107.1	131.2	143.5	128.4	107.1	126.4	125.0	117.4	105.0	100.4	80.7	118.5	108.3

秋田市及び全国の中分類指数

令和8年5月分
(2020年=100)

中分類	秋 田 市				全 国 ※2			
	指 数	前月比 (%)	※1	前 年 同 月 比 (%)	※1	指 数	前月比 (%)	前 年 同 月 比 (%)
総 合	115.8	0.5		2.0		113.5	0.5	1.5
生 鮮 食 品 を 除 く 総 合	114.4	0.4		1.6		113.0	0.5	1.4
持 家 の 帰 属 家 賃 を 除 く 総 合	118.3	0.6		2.3		115.9	0.5	1.7
持 家 の 帰 属 家 賃 及 び 生 鮮 食 品 を 除 く 総 合	116.7	0.4		1.8		115.3	0.5	1.6
生 鮮 食 品 及 び エ ネ ル ギ ー を 除 く 総 合	112.5	0.1		1.8		112.0	0.2	1.8
食 料 (酒 類 を 除 く) 及 び エ ネ ル ギ ー を 除 く 総 合	107.1	0.2		1.2		106.5	0.2	1.1
食 料	131.2	0.6		4.3		128.7	0.2	3.5
生 鮮 食 品 を 除 く 食 料 類	143.5	3.2		9.3		127.2	0.5	3.5
生 鮮 食 品 を 除 く 食 料 類	128.4	▲ 0.1		3.2		129.0	0.2	3.5
穀 類	142.5	▲ 1.7 ↓②		3.6		147.8	▲ 0.5	▲ 0.9
魚 介 類	147.8	1.4 ↑⑤		8.2 ↑②		137.6	▲ 0.7	5.5
生 鮮 魚 介 類	154.9	3.4		14.3		138.0	▲ 1.1	7.5
肉 類	124.8	0.7		4.0		124.9	0.3	3.5
乳 卵 類	134.7	1.3		0.9		129.6	▲ 0.8	3.6
野 菜 ・ 海 藻 類	134.8	0.1		7.8 ↑⑤		122.6	▲ 0.7	4.4
生 鮮 野 菜 類	137.8	0.3		9.4		119.3	▲ 1.1	3.8
果 物 類	140.6	8.6 ↑①		4.0		128.4	5.1	▲ 0.8
生 鮮 果 物 類	142.1	8.7		3.8		130.1	5.6	▲ 1.6
油 脂 ・ 調 味 料 類	127.8	0.3		4.2		124.6	0.2	3.9
子 食 料 類	131.1	0.7		6.0		140.8	0.2	8.1
調 理 食 品 類	134.1	▲ 0.5 ↓④		3.5		130.1	1.0	4.4
飲 料 類	133.0	▲ 0.7 ↓③		5.6		133.4	▲ 0.3	8.7
酒 類	115.1	0.1		1.7		114.2	0.1	0.2
外 食	116.6	0.2		0.6		117.4	0.4	1.0
住 居	107.1	0.2		0.4		104.9	0.2	0.9
持 家 の 帰 属 家 賃 を 除 く 住 居	124.4	0.1		1.4		115.6	0.5	2.2
家 賃	101.0	0.3		▲ 0.1		101.2	0.1	0.4
持 家 の 帰 属 家 賃 を 除 く 家 賃	100.3	0.2		0.0		101.5	0.1	0.6
設 備 修 繕 ・ 維 持	134.8	0.1		1.9		126.9	0.8	3.3
光 熱 ・ 水 道	126.4	2.4		2.0		119.9	3.2	▲ 1.1
電 気 代	119.2	5.3 ↑②		▲ 2.9 ↓③		121.7	5.4	▲ 2.4
ガ ス 代	126.4	0.4		8.4 ↑①		119.7	3.0	▲ 1.7
他 の 光 熱	180.4	0.5		8.0 ↑③		173.3	0.8	12.4
上 下 水 道 料	100.0	0.0		0.0		103.8	▲ 0.8	▲ 2.1
家 具 ・ 家 事 用 品	125.0	0.4		1.7		124.8	0.5	2.2
家 庭 用 耐 久 財	127.0	0.0		2.0		127.6	0.6	1.9
室 内 装 備 品	105.6	0.0		3.7		122.5	0.0	4.4
寝 具 類	113.9	0.3		5.5		109.7	0.4	▲ 0.5
家 事 雑 貨	120.7	0.0		▲ 2.0 ↓④		125.6	0.9	1.5
家 事 用 消 耗 品	135.2	1.4 ↑⑤		2.4		129.8	0.5	3.6
家 事 サ ー ビ ス	104.7	0.0		2.4		106.6	0.0	0.5

※1 数字は中分類での変化率の大きい順に5位までを表している。矢印↑は上昇を、↓は下落を表している。

※2 原数値を掲載している。

※3 生鮮魚介、生鮮野菜及び生鮮果物をいう。

中 分 類	秋 田 市				全 国 ※2			
	指 数	前月比 (%)	※1	前 年 同 月 比 (%)	※1	指 数	前月比 (%)	前 年 同 月 比 (%)
被 服 及 び 履 物	117.4	0.7		2.9		113.4	0.1	1.7
衣 料	115.1	0.9		1.1		114.0	0.0	2.1
和 服	106.2	0.0		0.0		105.9	▲ 0.1	0.0
洋 服	115.2	0.9		1.1		114.2	0.0	2.1
シャツ・セーター・下着類	119.7	0.0		5.2		113.0	▲ 0.1	1.0
シャツ・セーター類	122.2	0.0		6.0		112.9	▲ 0.1	1.5
下 着 類	115.0	0.0		3.6		113.2	▲ 0.1	0.0
履 物 類	123.0	0.0		2.6		110.3	0.4	0.9
他 の 被 服	107.0	0.0		▲ 0.9		110.1	0.0	1.8
被 服 関 連 サ ー ビ ス	121.1	4.4	↑③	7.9	↑④	123.0	0.5	3.8
保 健 医 療	105.0	0.1		0.3		104.3	0.2	0.0
医 薬 品 ・ 健 康 保 持 用 撰 取 品	111.5	0.3		2.4		112.2	0.4	2.0
保 健 医 療 用 品 ・ 器 具	117.1	0.0		▲ 0.5		110.2	0.2	▲ 1.1
保 健 医 療 サ ー ビ ス	97.6	0.0		▲ 0.7		98.3	0.0	▲ 0.6
交 通 ・ 通 信	100.4	0.1		0.6		101.5	0.2	1.9
交 通	106.7	0.4		2.8		108.8	0.4	2.8
自 動 車 等 関 係 通 信	110.5	0.2		▲ 1.6	↓⑤	111.9	0.3	0.0
通 信	78.4	▲ 0.2	↓⑤	7.1		78.0	▲ 0.3	7.2
教 育	80.7	▲ 1.9		▲ 7.1		89.8	▲ 0.1	▲ 6.1
授 業 料 等	66.6	▲ 3.4	↓①	▲ 12.8	↓①	79.0	▲ 0.2	▲ 10.7
教 科 書 ・ 学 習 参 考 教 材	111.7	0.0		1.4		110.9	0.0	1.4
補 習 教 育	107.5	0.0		0.7		115.6	0.0	2.5
教 養 娛 楽	118.5	0.3		1.9		118.0	0.5	1.7
教 養 娛 楽 用 耐 久 財 産	107.1	0.4		▲ 3.2	↓②	105.3	0.4	▲ 2.2
教 養 娛 楽 用 品	117.4	0.6		2.6		117.6	1.0	1.5
書 籍 ・ 他 の 印 刷 物	117.1	0.0		1.5		118.2	0.1	2.3
教 養 娛 楽 サ ー ビ ス	120.7	0.3		2.4		120.1	0.5	2.1
諸 雑 費	108.3	0.4		2.0		106.3	0.3	0.2
理 美 容 サ ー ビ ス	111.9	0.6		2.2		108.4	0.1	1.4
理 美 容 用 品	106.8	0.8		3.7		105.1	0.6	1.7
身 の 回 り 用 品	102.5	2.5	↑④	1.3		123.5	1.0	3.7
た の ば こ	117.0	0.0		1.7		117.0	0.0	1.7
他 の 諸 雑 費	107.9	0.0		1.3		99.5	0.0	▲ 2.8
《 別 掲 》								
エ ネ ル ギ ー ※3	131.5	2.3		▲ 0.1		124.8	3.4	▲ 2.5
教 育 関 係 費	81.6	▲ 1.2		▲ 11.9		88.9	▲ 0.1	▲ 8.4
教 養 娛 楽 関 係 費	117.0	0.4		1.9		117.0	0.6	1.6
情 報 通 信 関 係 費	82.3	0.0		4.3		77.8	0.0	5.0

※1 数字は中分類での変化率の大きい順に5位までを表している。矢印↑は上昇を、↓は下落を表している。

※2 原数値を掲載している。

※3 電気代、都市ガス代、プロパンガス、灯油及びガソリンをいう。

〔利用上の注意〕

- 1 この月報は、令和8年6月19日総務省統計局公表資料に基づき作成したものです。
- 2 変化率及び寄与度は、端数処理前の指数値を用いて計算しているため、公表された指数値を用いて計算した値とは一致しない場合があります。
- 3 この月報の内容についての照会は次をお願いします。

秋田県 政策企画部 調査統計課 調整・解析チーム

TEL 018-860-1251

FAX 018-860-1252

<https://www.pref.akita.lg.jp/tokei/>

《次回公表予定日》 令和8年7月31日（金）