

2020年基準 消費者物価指数

秋田市 令和6年7月分

1. 秋田市の概況

- (1) **総合指数**は2020年を100として **110.9**
前月比は 0.4%の上昇 前年同月比は 2.7%の上昇
- (2) **生鮮食品を除く総合指数**は **110.4**
前月比は 0.5%の上昇 前年同月比は 2.7%の上昇
- (3) **生鮮食品及びエネルギーを除く総合指数**は **108.4**
前月比は 0.1%の上昇 前年同月比は 2.0%の上昇

図1 総合指数の動き (秋田市)

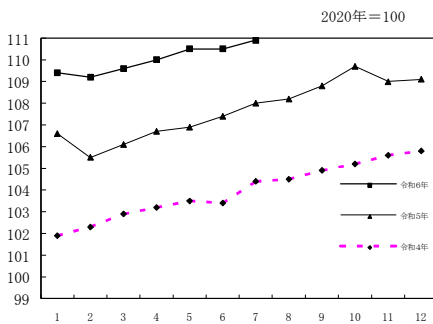


図2 生鮮食品を除く総合指数の動き (秋田市)

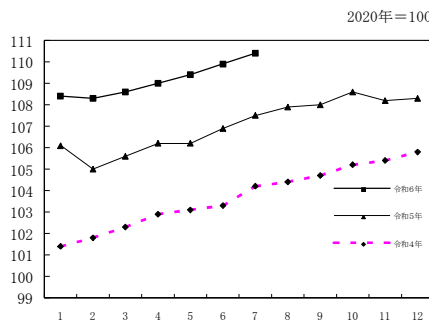


図3 生鮮食品及びエネルギーを除く総合指数の動き (秋田市)

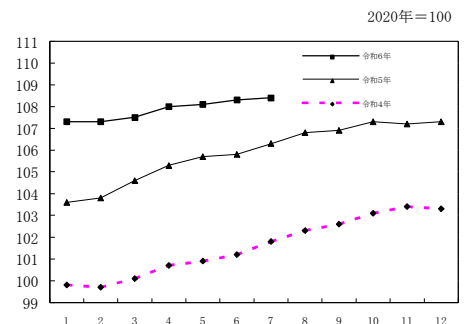


表1 総合、生鮮食品を除く総合、生鮮食品及びエネルギーを除く総合の指数、前月比及び前年同月比 (秋田市)

		令和5年						令和6年							(%)
		7月	8月	9月	10月	11月	12月	1月	2月	3月	4月	5月	6月	7月	
総合	指数	108.0	108.2	108.8	109.7	109.0	109.1	109.4	109.2	109.6	110.0	110.5	110.5	110.9	
	前月比	0.6	0.2	0.5	0.8	▲0.7	0.1	0.4	▲0.2	0.3	0.4	0.4	0.0	0.4	
	前年同月比	3.4	3.6	3.7	4.2	3.2	3.1	2.7	3.5	3.3	3.1	3.4	2.9	2.7	
生鮮食品を除く総合	指数	107.5	107.9	108.0	108.6	108.2	108.3	108.4	108.3	108.6	109.0	109.4	109.9	110.4	
	前月比	0.5	0.4	0.1	0.5	▲0.4	0.2	0.0	▲0.1	0.3	0.4	0.4	0.4	0.5	
	前年同月比	3.2	3.4	3.2	3.2	2.6	2.4	2.2	3.1	2.8	2.6	3.1	2.7	2.7	
生鮮食品及びエネルギーを除く総合	指数	106.3	106.8	106.9	107.3	107.2	107.3	107.3	107.3	107.5	108.0	108.1	108.3	108.4	
	前月比	0.5	0.4	0.2	0.4	▲0.1	0.1	0.0	▲0.1	0.2	0.5	0.1	0.2	0.1	
	前年同月比	4.4	4.4	4.3	4.1	3.7	3.9	3.6	3.3	2.8	2.6	2.4	2.4	2.0	

2. 前月との比較

表2 10大費目指数、前月比及び寄与度

(2020年=100)

10大費目	総合	食料	住居	光熱・水道	家具・家事用品	被服及び履物	保健医療	交通・通信	教育	教養娯楽	諸雑費
指数	110.9	118.6	106.7	121.7	123.8	110.2	103.3	97.7	99.6	114.1	105.3
前月比(%)	0.4	▲ 0.2	0.0	3.5	▲ 0.5	▲ 1.3	0.0	0.4	0.0	0.9	0.4
寄与度	0.38	▲ 0.06	0.00	0.34	▲ 0.02	▲ 0.04	0.00	0.06	0.00	0.08	0.02

総合指数の前月比に寄与した主な内訳

[上昇]

10大費目	中分類	前月比	(寄与度)
1 光熱・水道	電気代	4.7	(0.20)
2 教養娯楽	教養娯楽サービス	1.7	(0.09)
3 交通・通信	自動車等関係費	0.4	(0.04)

[下落]

10大費目	中分類	前月比	(寄与度)
1 食料	野菜・海藻	▲ 5.2	(▲ 0.20)
2 被服及び履物	履物類	▲ 4.8	(▲ 0.02)
3 家具・家事用品	家庭用耐久財	▲ 1.2	(▲ 0.02)

3. 前年同月との比較

表3 10大費目、前年同月比及び寄与度

(2020年=100)

10大費目	総合	食料	住居	光熱・水道	家具・家事用品	被服及び履物	保健医療	交通・通信	教育	教養娯楽	諸雑費
前年同月比(%)	2.7	2.7	0.7	9.1	5.7	2.4	1.9	0.7	▲ 0.2	4.3	0.8
寄与度	2.67	0.78	0.13	0.86	0.23	0.08	0.08	0.10	0.00	0.39	0.05

総合指数の前年同月比に寄与した主な内訳

[上昇]

10大費目	中分類	前年同月比	(寄与度)
1 光熱・水道	電気代	16.5	(0.64)
2 食料	果物	9.5	(0.13)
3 教養娯楽	教養娯楽サービス	4.7	(0.24)

[下落]

10大費目	中分類	前年同月比	(寄与度)

※寄与度とは、その費目が総合指数の変化率のうち何ポイント寄与したかを示したものである。

なお、端数処理のため、各費目毎の寄与度を合計しても総合指数の変化率と一致しない場合がある。

4. 全国の概況

(1) 総合指数 は2020年を100として	108.6		
前月比(季節調整値)は	0.2% の上昇	前年同月比は	2.8% の上昇
(2) 生鮮食品を除く総合指数 は	108.3		
前月比(季節調整値)は	0.3% の上昇	前年同月比は	2.7% の上昇
(3) 生鮮食品及びエネルギーを除く総合指数 は	106.9		
前月比(季節調整値)は	0.1% の上昇	前年同月比は	1.9% の上昇

図4 総合指数の動き(全国)

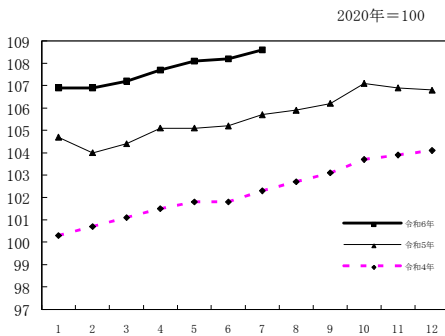


図5 生鮮食品を除く総合指数の動き(全国)

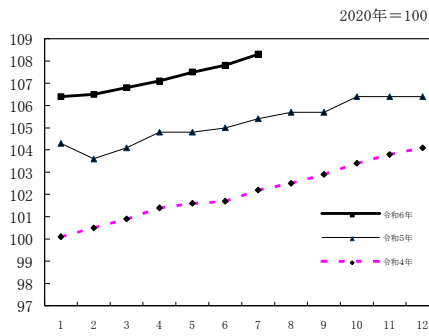


図6 生鮮食品及びエネルギーを除く総合指数の動き(全国)

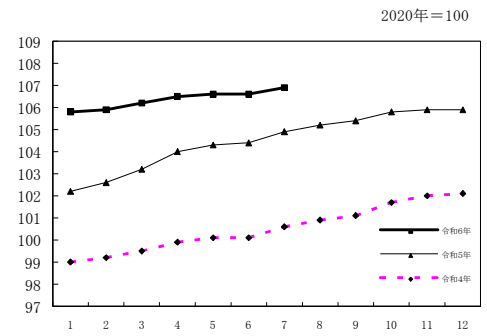


表4 総合、生鮮食品を除く総合、生鮮食品及びエネルギーを除く総合の指数、前月比及び前年同月比(全国)

		令和5年					6年							
		7月	8月	9月	10月	11月	12月	1月	2月	3月	4月	5月	6月	7月
総合	指数	105.7	105.9	106.2	107.1	106.9	106.8	106.9	106.9	107.2	107.7	108.1	108.2	108.6
	前月比	0.3	0.3	0.2	0.7	0.0	0.1	0.0	0.0	0.2	0.2	0.5	0.3	0.2
	前年同月比	3.3	3.2	3.0	3.3	2.8	2.6	2.2	2.8	2.7	2.5	2.8	2.8	2.8
生鮮食品を除く総合	指数	105.4	105.7	105.7	106.4	106.4	106.4	106.4	106.5	106.8	107.1	107.5	107.8	108.3
	前月比	0.3	0.3	0.1	0.4	0.1	0.2	0.1	0.0	0.1	0.0	0.5	0.4	0.3
	前年同月比	3.1	3.1	2.8	2.9	2.5	2.3	2.0	2.8	2.6	2.2	2.5	2.6	2.7
生鮮食品及びエネルギーを除く総合	指数	104.9	105.2	105.4	105.8	105.9	105.9	105.8	105.9	106.2	106.5	106.6	106.6	106.9
	前月比	0.3	0.3	0.2	0.2	0.2	0.2	0.2	0.1	0.1	0.0	0.1	0.3	0.1
	前年同月比	4.3	4.3	4.2	4.0	3.8	3.7	3.5	3.2	2.9	2.4	2.1	2.2	1.9

注) 前月比は季節調整値
季節調整値は、毎年12月結果公表時に、過去に遡って改定している。

秋 田 市 1 0 大 費 目 指 数

2020年=100

年 月	総 合	食 料			住 居	光熱・水道	家具・家事用品	被服及び履物	保健医療	交通・通信	教 育	教養娯楽	諸雑費			
		生鮮食品を除く総合	生鮮食品及びエネルギーを除く総合	食料(酒類を除く)及びエネルギーを除く総合												
平成 30年	99.9	99.9	99.3	99.7	98.7	101.4	98.1	99.3	102.3	97.7	99.2	99.3	101.0	107.6	98.8	104.5
令和 元年(31年)	100.4	100.5	99.9	100.1	99.4	98.3	99.6	99.1	103.2	99.3	99.8	99.5	101.0	107.0	100.8	104.4
2年	100.0	100.0	100.0	100.0	100.0	100.0	100.0	100.0	100.0	100.0	100.0	100.0	100.0	100.0	100.0	100.0
3年	100.3	100.4	99.7	99.3	100.7	100.2	100.8	101.0	103.3	104.3	101.3	99.3	95.3	99.6	101.9	101.1
4年	104.0	103.7	101.6	100.3	105.9	108.9	105.2	103.7	118.0	107.2	104.3	99.6	94.0	99.7	104.4	102.7
5年	107.7	107.0	105.9	103.2	114.7	119.4	113.6	106.0	111.6	116.0	108.5	101.5	96.3	99.7	109.0	104.4
令和 5年 7月	108.0	107.5	106.3	103.4	115.5	119.1	114.8	106.0	111.5	117.2	107.6	101.3	97.0	99.8	109.3	104.5
8月	108.2	107.9	106.8	103.9	115.1	114.5	115.2	105.9	110.5	118.1	106.8	101.5	98.2	99.8	112.3	104.4
9月	108.8	108.0	106.9	103.9	117.2	124.0	115.7	106.0	108.8	117.4	111.5	101.8	98.4	99.8	111.2	104.7
10月	109.7	108.6	107.3	104.4	118.7	131.5	115.9	106.3	112.7	120.4	110.4	101.7	97.9	99.8	112.3	104.7
11月	109.0	108.2	107.2	104.3	117.4	124.0	115.9	106.3	110.9	118.5	111.6	102.4	97.1	99.8	111.3	104.7
12月	109.1	108.3	107.3	104.3	117.2	122.8	116.0	106.3	111.0	118.2	111.2	102.5	97.7	99.8	111.6	105.1
令和 6年 1月	109.4	108.4	107.3	104.2	119.0	129.9	116.6	106.4	111.0	117.8	109.7	102.3	97.7	99.8	111.5	104.7
2月	109.2	108.3	107.3	104.2	118.3	127.0	116.4	106.3	110.9	115.4	109.7	102.5	97.4	99.8	112.5	104.6
3月	109.6	108.6	107.5	104.4	118.7	128.6	116.5	106.4	111.9	117.1	109.4	102.8	97.3	99.8	113.2	105.0
4月	110.0	109.0	108.0	104.9	119.1	129.1	116.9	106.4	111.8	120.7	111.8	102.4	97.6	100.1	114.6	104.8
5月	110.5	109.4	108.1	105.0	119.8	130.3	117.4	106.7	115.0	121.9	111.3	102.5	97.4	99.6	114.0	104.9
6月	110.5	109.9	108.3	105.0	118.8	123.0	117.9	106.7	117.6	124.5	111.6	103.2	97.3	99.6	113.1	104.9
7月	110.9	110.4	108.4	105.1	118.6	121.2	118.0	106.7	121.7	123.8	110.2	103.3	97.7	99.6	114.1	105.3

秋田市及び全国の中分類指数

令和6年7月分
(2020年=100)

中 分 類	秋 田 市				全 国 ※2			
	指 数	前月比 (%)	※1	前 年 同 月 比 (%)	※1	指 数	前月比 (%)	前 年 同 月 比 (%)
総 合	110.9	0.4		2.7		108.6	0.4	2.8
生 鮮 食 品 を 除 く 総 合	110.4	0.5		2.7		108.3	0.5	2.7
持 家 の 帰 属 家 賃 を 除 く 総 合	112.4	0.4		3.1		110.1	0.4	3.2
持 家 の 帰 属 家 賃 及 び 生 鮮 食 品 を 除 く 総 合	111.9	0.6		3.2		109.8	0.5	3.1
生 鮮 食 品 及 び エ ネ ル ギ ー を 除 く 総 合	108.4	0.1		2.0		106.9	0.2	1.9
食 料 (酒 類 を 除 く) 及 び エ ネ ル ギ ー を 除 く 総 合	105.1	0.1		1.7		103.8	0.2	1.6
食 料	118.6	▲ 0.2		2.7		116.4	0.1	2.9
生 鮮 食 品 ※3	121.2	▲ 1.4		1.8		116.4	▲ 1.8	4.2
生 鮮 食 品 を 除 く 食 料	118.0	0.1		2.9		116.3	0.4	2.6
穀 類	119.1	0.2		2.1		117.5	1.1	4.2
魚 介 類	131.3	6.2 ↑①		▲ 0.1		126.1	1.1	0.0
生 鮮 魚 介 類	132.5	11.3		▲ 2.6		124.9	1.8	▲ 1.3
肉 類	115.5	1.6		4.6		116.0	1.4	3.7
乳 卵 類	121.2	▲ 2.5 ↓④		1.0		119.1	▲ 0.5	0.1
野 菜 ・ 海 藻	113.2	▲ 5.2 ↓①		1.6		110.4	▲ 2.3	4.9
生 鮮 野 菜	111.8	▲ 7.6		0.4		107.9	▲ 3.7	5.2
果 物	125.4	▲ 2.7 ↓③		9.5 ↑④		121.1	▲ 2.4	9.1
生 鮮 果 物	126.9	▲ 3.0		9.8		123.2	▲ 2.5	9.6
油 脂 ・ 調 味 料	121.4	▲ 0.1		▲ 1.1 ↓③		118.9	0.3	0.4
菓 子 類	119.8	0.1		4.0		122.3	0.2	4.3
調 理 食 品	123.1	0.4		3.2		117.4	0.1	2.0
飲 料 類	117.1	▲ 0.1		5.1		114.5	0.1	3.7
酒 類	108.8	▲ 0.3		1.4		108.6	▲ 0.1	0.6
外 食	113.7	▲ 0.2		2.6		111.8	0.3	2.3
住 居	106.7	0.0		0.7		103.0	0.1	0.6
持 家 の 帰 属 家 賃 を 除 く 住 居	120.5	0.0		2.3		110.1	0.3	1.6
家 賃	101.8	0.0		0.0		100.5	0.0	0.3
持 家 の 帰 属 家 賃 を 除 く 家 賃	100.8	0.0		▲ 0.4		100.4	0.0	0.3
設 備 修 繕 ・ 維 持	129.0	0.1		3.2		117.8	0.5	2.6
光 熱 ・ 水 道	121.7	3.5		9.1		119.4	2.8	12.9
電 気 代	121.8	4.7 ↑③		16.5 ↑①		123.3	4.8	22.3
ガ ス 代	117.5	1.7 ↑④		8.5 ↑⑤		120.5	1.8	7.4
他 の 光 熱	154.4	5.5 ↑②		3.6		142.8	0.5	3.7
上 下 水 道 料	100.0	0.0		0.0		104.8	0.0	1.9
家 具 ・ 家 事 用 品	123.8	▲ 0.5		5.7		119.5	0.4	3.7
家 庭 用 耐 久 財	130.0	▲ 1.2		7.6		122.7	0.6	5.2
室 内 装 備 品	98.2	▲ 0.5		0.9		117.0	▲ 0.6	1.4
寝 具 類	105.7	0.7		0.0		109.2	0.1	1.2
家 事 雑 貨	120.5	▲ 1.3		9.6 ↑②		121.4	0.7	5.9
家 事 用 消 耗 品	130.8	0.6		3.7		121.2	0.3	1.7
家 事 サ ー ビ ス	102.2	0.0		0.4		104.9	0.1	2.4

※1 数字は中分類での変化率の大きい順に5位までを表している。矢印↑は上昇を、↓は下落を表している。

※2 原数値を掲載している。

※3 生鮮魚介、生鮮野菜及び生鮮果物をいう。

中 分 類	秋 田 市				全 国 ※2			
	指 数	前月比 (%)	※1	前 年 同 月 比 (%)	※1	指 数	前月比 (%)	前 年 同 月 比 (%)
被 服 及 び 履 物	110.2	▲ 1.3		2.4		107.2	▲ 1.2	2.2
衣 料	108.0	▲ 0.2		1.2		106.5	▲ 1.4	1.7
和 服	106.2	0.0		0.0		103.2	0.0	▲ 0.1
洋 服	108.0	▲ 0.2		1.2		106.6	▲ 1.5	1.7
シャツ・セーター・下着類	110.0	▲ 1.2		7.3		107.6	▲ 1.7	3.5
シャツ・セーター類	108.8	▲ 1.8		9.4		105.0	▲ 2.8	2.9
下 着 類	112.3	0.0		3.4		112.8	0.4	4.7
履 物 類	117.2	▲ 4.8 ↓②		▲ 2.5 ↓②		106.3	▲ 0.3	0.4
他の被服	107.6	▲ 1.7 ↓⑤		▲ 0.9 ↓④		106.6	0.0	2.9
被服関連サービス	112.3	0.0		3.5		113.2	0.1	3.0
保 健 医 療	103.3	0.0		1.9		102.8	0.1	1.5
医薬品・健康保持用摂取品	105.2	▲ 0.3		3.7		106.9	0.1	2.7
保健医療用品・器具	116.0	0.5		4.2		109.3	0.2	3.0
保健医療サービス	98.0	0.0		0.1		98.5	0.0	0.3
交 通 ・ 通 信	97.7	0.4		0.7		97.6	0.3	1.2
交 通	104.2	1.3		0.0		105.3	0.9	0.9
自動車等関係	109.4	0.4		1.9		108.9	0.3	2.5
通 信	72.5	0.0		▲ 2.6 ↓①		71.9	0.0	▲ 2.3
教 育	99.6	0.0		▲ 0.2		101.3	0.0	▲ 1.0
授業料等	98.2	0.0		▲ 0.5 ↓⑤		97.8	0.0	▲ 2.6
教科書・学習参考教材	108.5	0.0		3.2		108.2	0.0	3.3
補習	101.6	0.0		0.0		109.7	0.0	2.4
教 養 娯 楽	114.1	0.9		4.3		112.9	1.0	4.4
教養娯楽用耐久財	109.9	0.4		3.6		107.3	0.5	2.5
教養娯楽用品	109.5	▲ 0.7		0.3		109.7	0.3	2.7
書籍・他の印刷物	113.8	0.0		9.5 ↑③		112.3	0.1	3.2
教養娯楽サービス	116.3	1.7 ↑⑤		4.7		115.1	1.5	5.6
諸 雑 費	105.3	0.4		0.8		104.8	0.0	1.3
理美容サービス	108.2	0.0		1.4		105.0	0.1	1.3
理美容用品	103.5	▲ 0.1		0.4		102.0	0.1	0.5
身の回り用品	99.9	0.5		6.2		116.7	▲ 0.4	7.6
たばこ	114.4	0.0		0.2		114.4	0.0	0.2
他の諸雑費	105.1	0.7		0.1		101.8	0.1	0.1
《 別 掲 》								
エ ネ ル ギ ー ※3	128.0	3.5		8.7		125.2	2.9	12.0
教 育 関 係 費	101.6	0.0		▲ 0.1		101.4	0.0	▲ 1.0
教 養 娯 楽 関 係 費	113.0	1.0		4.0		112.3	1.1	4.1
情 報 通 信 関 係 費	77.9	0.0		▲ 0.9		73.1	0.1	▲ 1.6

※1 数字は中分類での変化率の大きい順に5位までを表している。矢印↑は上昇を、↓は下落を表している。

※2 原数値を掲載している。

※3 電気代、都市ガス代、プロパンガス、灯油及びガソリンをいう。

[利用上の注意]

- 1 この月報は、令和6年8月23日総務省統計局公表資料に基づき作成したものです。
- 2 変化率及び寄与度は、端数処理前の指数値を用いて計算しているため、公表された指数値を用いて計算した値とは一致しない場合があります。
- 3 この月報の内容についての照会は次をお願いします。

秋田県 企画振興部 調査統計課 調整・解析チーム

TEL 018-860-1251

FAX 018-860-1252

<https://www.pref.akita.lg.jp/tokei/>

《次回公表予定日》 令和6年9月30日（月）