	〒012-8501 佐竹町1-1 ☎ (0183) 73-2111 FAX (0183) 73-2117 ホームページ http://www.city-yuzawa.jp/ Eメール webmaster@city-yuzawa.jp	主な地域指定 広域市町村圏(ふるさと) 過疎 辺地 特別豪雪 振興山村 低工 地方拠点	一部事務組合加入事業 議員公務災害 非常勤公務災害 退職手当 常備消防 1尿処理 ごみ処理 火葬場 老人福祉 その他	公 営 企 業 上水道 簡水 下水道 介護サービス
		類型 II-0 コード番号 052078	基本構想 平19~平28年度 基本計画 平19~平23年度	

<概 要>

(1) 面 積 (県下7位)

総面積 (平18.10.1)	耕地 (平18.7.15)	宅地 (平18.1.1)	山林 (平18.4.1)
790.72km ²	69.30km ²	11.44km ²	624.09km ²

(2) 人 口 (県下7位)

平7.10.1	平12.10.1	平17.10.1	平19.3.31
61,169	58,504	55,290	55,396
平19.7.1 高齢化率	30.9%	全国市町村要覧 H19年 人口密度	70.1人/km ²

(3) 世 帯 数

平7.10.1	平12.10.1	平17.10.1	平19.3.31
17,296	17,441	17,294	18,352

(4) 有権者数 (平19.9.2現在)

男	女	計
21,616	24,299	45,915

(5) 沿 革

平17.3.22	合体	湯沢市、稲川町、雄勝町、皆瀬村
----------	----	-----------------

<組 織>

(1) 議 会 (平19.9.1現在)

議長	なが い けい くに ずけ 右 永 井 邦 右	議員数	法定上限数	30人
副議長	お ば しょう 洋 一 小 場 洋 一	定数	条例定数	30人
任期	平21.10.31	党派別内訳	共3 無24	公1 社2

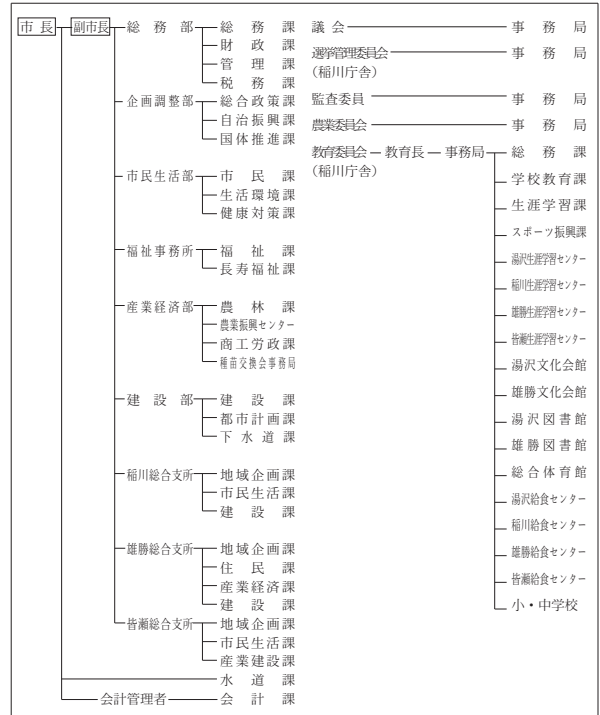
(2) 二 役 (平19.9.1現在)

長	すず き とし お 夫 鈴木 俊 夫 (1期~平21.4.16)	副市長	ゆ り ゆき お 男 由 利 幸 男
---	--	-----	-----------------------

(3) 職 員 数 (平19.4.1現在)

区 分	職員数	左 の 職 別 内 訳	区 分	職員数
普通会計 (うち施設関係)	553 (195)		一般行政職	414
人口千人あたり	9.98	技能労務職	83	
同類似団体	8.41	企業職	14	
公営事業会計関係	126	消防職	0	
計	679	教育職	2	
		その他(内税務職)	166(30)	

<行政機構>



<産業・経済>

(1) 産 業 構 造

(百万円・人・%)

区 分	総生産額 (平16年度)	就業人口 (平17.10.1現在)
第1次	7,065	4.1
第2次	47,603	27.3
第3次	119,428	68.6
分類不能		63
計	174,096	100.0

(2) 一 人 当 たり 分 配 所 得

(16年度)

1人当たり 分配所得	1,972千円
	県下 13位

(3) 主 要 農 産 物 (平17年)

(千円)

順位	品 名	生 産 高
1	米	524
2	野 菜	229
3	果 実	115

(4) 主 要 製 造 業 (平17年)

(百万円)

順位	品 名	製 品 出 荷 額 等
1	電子部品・デバイス	22,439
2	飲 料 ・ 飼 料	11,740
3	情 報 通 信 機 械	9,311

- (祭・行事) ・犬っこまつり (2月第2土曜日・日曜日) ・雪まつり (2月上旬) ・小安峡しがっこまつり (2月上旬)
 ・小町まつり (6月第2日曜日) ・小安峡つりっこ大会 (6月第2日曜日)
 ・七夕絵どうろまつり (8月5日、6日、7日) ・雄勝大花火大会 (8月8日)
 ・仮装盆おどり (8月21日) ・大名行列 (8月第4日曜日)
 ・院内銀山まつり (9月21日) ・いなかわの恵み展

＜財 政＞

(1) 決算収支（普通会計）

(百万円)

区 分	歳 入	歳 出	形式収支	実質収支	単年度収支	実質単年度収支	積立金現在高	地方債現在高
平16決算	28,772	28,283	489	415	415	1,760	3,679	27,507
平17決算	27,545	27,021	525	402	39	△ 520	3,345	29,327
平18見込	25,596	24,924	672	668	266	255	3,586	30,154

(2) 主な歳入歳出

(百万円・%)

区 分	18決算見込 (普通会計)	対前年比 (決算間比較)	19当初予算 (普通会計)	対前年比 (当初間比較)
地 方 税	4,314	△ 2.1	4,524	8.9
地方交付税	10,404	△ 0.1	9,476	0.3
国県支出金	3,916	△ 8.7	3,868	6.5
地 方 債	2,971	△ 27.1	2,888	6.5
歳入合計	25,596	△ 7.1	24,647	△ 0.2
義務的経費	10,602	△ 0.6	11,121	1.4
人件費	4,515	△ 6.7	4,561	△ 2.3
扶助費	3,164	3.6	3,365	0.3
公債費	2,923	5.5	3,195	8.3
物 件 費	3,074	△ 16.6	3,148	△ 9.5
投資的経費	3,542	△ 27.2	2,935	4.8
普通建設補助 事業費単独	1,493 1,984	△ 3.1 △ 35.4	1,746 1,174	15.3 △ 8.6
歳出合計	24,924	△ 7.8	24,647	△ 0.2

(3) 主要指数

区 分	18年度見込	17年度	類似団体 (17年度)
標準財政規模	14,959 _{百万円}	14,910 _{百万円}	15,071 _{百万円}
歳出決算倍率	1.67倍	1.81倍	1.70倍
経常収支比率 (含減税補てん債、臨時財政対策債)	94.0%	93.9%	88.6%
財政力指数 (3ヵ年平均)	0.36	0.34	0.64
実質収支比率	4.5%	2.7%	5.8%
公債費比率	12.7%	12.0%	14.9%
(含債務負担行為)	13.9%	15.3%	
公債費負担比率	15.7%	14.3%	15.4%
起債制限比率	8.6%	7.8%	10.6%
地方債現在高倍率	2.02倍	1.97倍	1.80倍
税の徴収率	90.5%	91.7%	90.5%
積立金現在高	3,586 _{百万円}	3,345 _{百万円}	4,313 _{百万円}
うち財調・ 減債基金	2,823 _{百万円}	2,828 _{百万円}	2,424 _{百万円}
実質公債費比率	16.8%	15.1%	15.6%
ラスバイレス指数	91.0	90.8	

※ラスバイレス指数の欄中「18年度見込」はH19.4.1現在、「17年度」はH18.4.1現在

(4) 財源及び支出の状況(構成比)

(%)

区 分	18年度見込	県平均 (18年度)	17年度決算	類似団体 (17年度)
一般財源	63.4	63.9	58.8	61.5
自主財源	26.6	29.0	26.8	49.0
義務的経費	42.5	45.1	39.5	43.5
投資的経費	14.2	14.6	18.0	16.0

＜教育・医療・福祉・その他＞

- ・教育の欄中()は分校数で内書
- ・福祉の欄中「保育所」以外の区分は全て市町村立施設
- ・福祉の欄中()は公共施設状況調査におけるあん分数値で内書
- ・その他の施設中()欄は市町村立施設で内書、公民館は全て市町村立

教 育 (19.5.1)	区 分	幼稚園	小 学 校	中 学 校	高等学校	
	施設数	3	18 (0)	7 (0)	6 (1)	
医 療 (19.3.31)	区 分	病 院		診 療 所		
	施設数	4 (665床)		51 (104床)		
福 祉 (18.10.1)	区 分	保育所	特 養 老 人 ホ ー ム	養 護 老 人 ホ ー ム	老人福祉 センター	デイサービス センター
	施設数	13	5 (3.8)	1 (0.7)	1	7
	定員(人)	1,160	282 (222.3)	75 (75.4)		
その他施設 (19.3.31)	区 分	公会堂・市民会館	公民館	図書館	体育館	野球場
	施設数	4 (4)	15	2(2)	10(10)	5(5)

＜公共施設整備状況＞ (18年度)

(%)

区 分	当該団体 (17年度)	類似団体 (17年度)	
道 路	改 良 率	62.2	47.3
	舗 装 率	67.0	70.0
公 園	人口1人当たり面積(㎡)	16.1	11.5
ご み	収 集 率	100.0	95.5
し 尿	収 集 率	63.0	28.0
上水道等	普 及 率	83.0	93.2
下水道等	普及率(処理人口)	30.2	49.3
	水洗便所設置率	33.0	54.8
公営住宅	世 帯 数 比 率	1.2	3.6

- (姉妹都市)・釧路市
- (友好都市)・チュルゴー市 (ハンガリー)
- (名所・旧跡)・栗駒国定公園・秋の宮温泉郷・小安峡温泉
・泥湯温泉・川原毛地獄、小安峡大噴湯・水源の森 (大滝沢)
・稲庭城・小町堂・岩井堂洞窟・院内銀山跡・湯沢城址
- (名産・特産品)・稲庭うどん・鯉・清酒・三梨牛・秋田仏壇・川連漆器・桐細工・こけし・曲木家具・いちご・さくらんぼ・りんご

＜平成19年度主要施策＞

(百万円)

○湯沢西小学校建築事業	1,027
○ふれあいセンター建設事業	232
○地方道路整備臨時交付金事業	289
○統合簡易水道事業	691
○下水処理施設整備事業	2,107

＜今後の主要課題＞

安全、安心のまちづくり
心豊かな健康長寿社会の形成
豊かな資源を活用した地場産業の活性化
恵まれた美しい自然環境との共生
人づくりと地域文化の継承・創造