


横 手 市

	〒013-8601 前郷字下三枚橋269 ☎ (0182) 35-2111 FAX (0182) 33-6061 ホームページ http://www.city.yokote.lg.jp/ Eメール somu@city.yokote.lg.jp	主な地域指定 低工 振興山村 過疎 辺地 特別豪雪 地方拠点 特定農山村	一部事務組合加入事業 議員公務災害 非常勤公務災害 退職手当 その他	公 営 企 業 上水道 下水道 簡水 介護サービス 病院 観光
	類型 III-0 コード番号 052035			基本構想 平18～平27年度 基本計画 平18～平22年度

<概 要>

(1) 面 積 (県下 9 位)

総面積 (平18.10.1)	耕地 (平18.7.15)	宅地 (平18.1.1)	山林 (平18.4.1)
693.60km ²	182.00km ²	24.09km ²	373.95km ²

(2) 人 口 (県下 2 位)

平7.10.1	平12.10.1	平17.10.1	平19.3.31
112,600	109,004	103,652	104,522
平19.7.1 高齢化率	30.3%	全国市町村要覧 H19年 人口密度	150.7人/km ²

(3) 世 帯 数

平7.10.1	平12.10.1	平17.10.1	平19.3.31
30,690	31,516	31,610	33,724

(4) 有権者数 (平19.9.2現在)

男	女	計
40,381	45,981	86,362

(5) 沿 革

平17.10.1	合体	横手市、増田町、平鹿町、雄物川町、大森町、十文字町、山内村、大雄村
----------	----	-----------------------------------

<組 織>

(1) 議 会 (平19.11.5現在)

議長	田中敏雄	議員数	法定上限数	34人
副議長	高安進	法定定数	条例定数	34人
任期	平21.10.22	党派別内訳	公1 共1 無所属	32

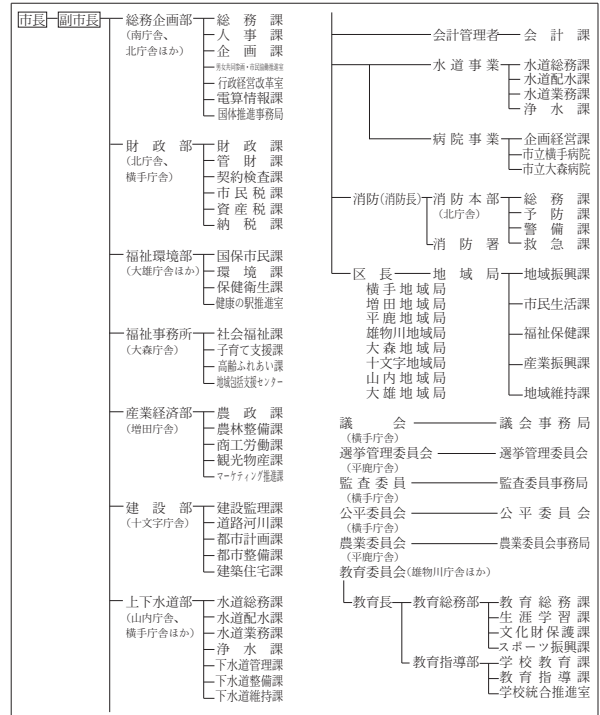
(2) 二 役 (平19.9.1現在)

長	五十嵐忠悦 (1期～平21.10.22)	副市長	石川 耿一
	小野 たづ子		

(3) 職 員 数 (平19.4.1現在)

区 分	職員数	左の 職別 内訳	区 分	職員数
普通会計 (うち施設関係)	1,196 (281)		一般行政職	813
人口千人あたり	11.44	技能労務職	175	
同類似団体	7.96	企業職	347	
公営事業会計関係	645	消防職	165	
計	1,841	教育職	0	
		その他(内税務職)	341(69)	

<行政機構>



<産業・経済>

(1) 産 業 構 造

(百万円・人・%)

区 分	総生産額 (平16年度)	就業人口 (平17.10.1現在)
第 1 次	19,201	5.8
第 2 次	76,396	23.1
第 3 次	234,996	71.1
分類不能		90
計	330,593	100.0

(2) 一 人 当 たり 配 分 所 得

(16年度)

1人当たり 分配所得	2,095千円
	県下 9 位

(3) 主 要 農 産 物 (平17年)

(千円)

順位	品 名	生 産 高
1	米	1,372
2	野 菜	453
3	果 実	414

(4) 主 要 製 造 業 (平17年)

(百万円)

順位	品 名	製 品 出 荷 額 等
1	一 般 機 械	30,212
2	輸 送 機 械	25,006
3	プ ラ ス チ ッ ク	15,505

- (祭・行事) ・かまくら(2月15～16日) ・さくらんぼ祭り(6月中旬～7月上旬) ・あやめまつり(6月下旬～7月上旬) ・大雄サマーフェスティバル(7月)
 ・は・は・はまつり(8月8日) ・増田の花火(9月14日) ・いものこまつり(9月第3日曜日) ・霜月神楽(国重要無形民俗文化財)(11月7,8日)
 ・菊まつり(11月下旬) ・浅舞八幡神社祭典(9月第2土日) ・ぼんでん(2月17日他) ・送り盆まつり(8月15,16日) ・真人公園りんごまつり(10月第2日曜日)
 ・元祖全日本たらいこぎ選手権大会(8月16日) ・梨木水かぶり(2月第3日曜日) ・桜祭り(4月下旬～5月上旬) ・秋田スカイフェスタ(5月3～5日)
 ・鹿島送り(7月下旬～8月下旬) ・あきた十文字映画祭(2月10～12日)

＜財 政＞

(1) 決算収支（普通会計）

（百万円）

区 分	歳 入	歳 出	形式収支	実質収支	単年度収支	実質単年度収支	積立金現在高	地方債現在高
平16決算	51,282	49,780	1,501	1,392	73	△ 772	6,274	56,554
平17決算	53,061	51,588	1,473	1,196	1,196	△ 399	4,228	64,642
平18見込	50,401	49,253	1,148	1,030	△ 165	1,044	4,723	63,727

※平16決算は、旧団体の単純合計

(2) 主な歳入歳出

（百万円・％）

区 分	18決算見込 (普通会計)	対前年比 (決算間比較)	19当初予算 (普通会計)	対前年比 (当初間比較)
地 方 税	8,327	△ 0.5	9,159	9.8
地方交付税	19,619	5.7	18,300	9.4
国県支出金	6,518	6.7	6,942	15.8
地 方 債	6,140	△ 15.5	4,711	9.5
歳入合計	50,401	△ 5.0	46,675	1.9
義務的経費	24,305	△ 1.0	25,546	2.4
人件費	10,157	△ 7.0	11,068	1.2
扶助費	5,792	12.6	6,377	13.4
公債費	8,356	△ 1.5	8,101	△ 3.4
物 件 費	6,841	△ 7.8	6,538	△ 6.6
投資的経費	8,025	△ 18.4	6,058	14.5
普通建設補助 事業費単独	2,185 5,264	10.7 △ 27.5	2,948 2,876	45.1 △ 11.7
歳出合計	49,253	△ 4.5	46,675	1.9

(3) 主要指数

区 分	18年度見込	17年度	類似団体 (17年度)
標準財政規模	29,010 _{百万円}	27,735 _{百万円}	25,464 _{百万円}
歳出決算倍率	1.70倍	1.86倍	1.71倍
経常収支比率 (含減税補てん債、臨時財政対策債)	93.7%	95.2%	86.9%
財政力指数 (3ヵ年平均)	0.35	0.33	0.67
実質収支比率	3.6%	4.3%	4.7%
公債費比率	19.5%	21.0%	14.8%
(含債務負担行為)	20.3%	21.7%	
公債費負担比率	22.3%	21.4%	15.6%
起債制限比率	15.9%	15.8%	10.2%
地方債現在高倍率	2.20倍	2.33倍	1.90倍
税の徴収率	90.9%	91.6%	91.7%
積立金現在高	4,723 _{百万円}	4,228 _{百万円}	5,501 _{百万円}
うち財調・ 減債基金	4,087 _{百万円}	2,868 _{百万円}	3,864 _{百万円}
実質公債費比率	20.1%	19.1%	15.0%
ラスパイレース指数	94.2	94.3	

※ラスパイレース指数の欄中「18年度見込」はH19.4.1現在、「17年度」はH18.4.1現在

(4) 財源及び支出の状況（構成比）

（％）

区 分	18年度見込	県平均 (18年度)	17年度決算	類似団体 (17年度)
一般財源	61.6	63.9	56.1	61.3
自主財源	29.8	29.0	34.1	50.5
義務的経費	49.3	45.1	47.6	43.5
投資的経費	16.3	14.6	19.1	16.3

＜教育・医療・福祉・その他＞

- ・教育の欄中()は分校数で内書
- ・福祉の欄中「保育所」以外の区分は全て市町村立施設
- ・福祉の欄中()は公共施設状況調査におけるあん分数値で内書
- ・その他の施設中()欄は市町村立施設で内書、公民館は全て市町村立

教 育 (19.5.1)	区 分	幼稚園	小 学 校	中 学 校	高等学校	
	施設数	5	25 (0)	12 (0)	7 (0)	
医 療 (19.3.31)	区 分	病 院		診 療 所		
	施設数	4 (1,439床)		124 (63床)		
福 祉 (18.10.1)	区 分	保育所	特 養 老 人 ホ ー ム	養 護 老 人 ホ ー ム	老人福祉 センター	デイサービス センター
	施設数	33	7 (0.0)	1 (0.0)	9	3
	定員(人)	2,765	454 (0.0)	50 (0.0)		
その他施設 (19.3.31)	区 分	公会堂・市民会館	公民館	図書館	体育館	野球場
	施設数	4 (4)	54	8(8)	9(9)	8(8)

＜公共施設整備状況＞（18年度）

（％）

区 分	当該団体	類似団体 (17年度)	
道 路	改 良 率	58.3	55.1
	舗 装 率	52.1	67.1
公 園	人口1人当たり面積(㎡)	19.1	11.7
ご み	収 集 率	67.8	95.8
し 尿	収 集 率	53.5	30.6
上水道等	普 及 率	84.4	92.0
下水道等	普及率(処理人口)	49.2	53.1
	水洗便所設置率	42.8	56.4
公営住宅	世 帯 数 比 率	3.2	3.1

- （友好都市）・厚木市（神奈川県）・那珂市（茨城県）
- （名所・旧跡）・横手公園・金沢公園・平安の風わたる公園
・真人公園・浅舞公園・雄物川中央公園・雄物川河川公園
・大森公園・梨木公園・沼の柵・首塚神社
・波宇志別神社神楽殿・筏の大杉・たいゆう緑花園
・漆蔵資料館・白鳥飛来地・木戸五郎兵衛村
- （名産・特産品）・米・りんご・スイカ・しいたけ
・さくらんぼ・山内いものこ・ホップ・横手やきそば
・十文字ラーメン・日本酒・大森ワイン・りんごジュース
・浅舞の漬物・いぶりがっこ

＜平成19年度主要施策＞

（百万円）

○地区会議支援・元気な地域づくり事業	136
○旭地区交流施設建設事業	402
○食と農からのまちづくり事業	28
○横手駅前活性化対策事業	604
○国民体育大会の開催	252

＜今後の主要課題＞

- 総合計画の推進と元気な地域づくり
- 住民との対話・協働によるまちづくりの推進
- 産業の振興と雇用機会の拡大
- 安全安心のまちづくり
- 行財政改革の推進