	〒014-1298 田沢湖生保内字宮ノ後30 (0187) 43-1111 FAX (0187) 43-1300 ホームページ http://www.city.semboku.akita.jp/ Eメール semboku@city.semboku.akita.jp	主な地域指定 広域市町村圏 過疎 準過疎 辺地 特別豪雪 振興山村 低工 特定農山村	一部事務組合加入事業 議員公務災害 火葬場 非常勤公務災害 常備消防 退職手当 その他	公 営 企 業 上水道 簡水 下水道 病院 介護サービス 観光
	類型 I-0 コード番号 052159	基本構想 平18～平27年度 基本計画 平18～平27年度		

<概 要>

(1) 面 積 (県下3位)

総面積 (平18.10.1)	耕地 (平18.7.15)	宅地 (平18.1.1)	山林 (平18.4.1)
1,093.64km ²	55.20km ²	8.96km ²	891.48km ²

(2) 人 口 (県下12位)

平7.10.1	平12.10.1	平17.10.1	平19.3.31
34,945	33,565	31,868	31,889
平19.7.1 高齢化率	32.1%	全国市町村要覧 H19年版 人口密度	29.2人/km ²

(3) 世帯数

平7.10.1	平12.10.1	平17.10.1	平19.3.31
10,267	10,367	10,261	10,836

(4) 有権者数 (平19.9.2現在)

男	女	計
12,418	14,374	26,792

(5) 沿 革

平17.9.20 合体 角館町、田沢湖町、西木村

<組 織>

(1) 議 会 (平19.9.1現在)

議長 佐藤 峯 夫	議員数	法定上限数	26人
副議長 佐々木 章	定数	条例定数	24人
任期 平22.4.30	党派別内訳	共3公1 無所属20	

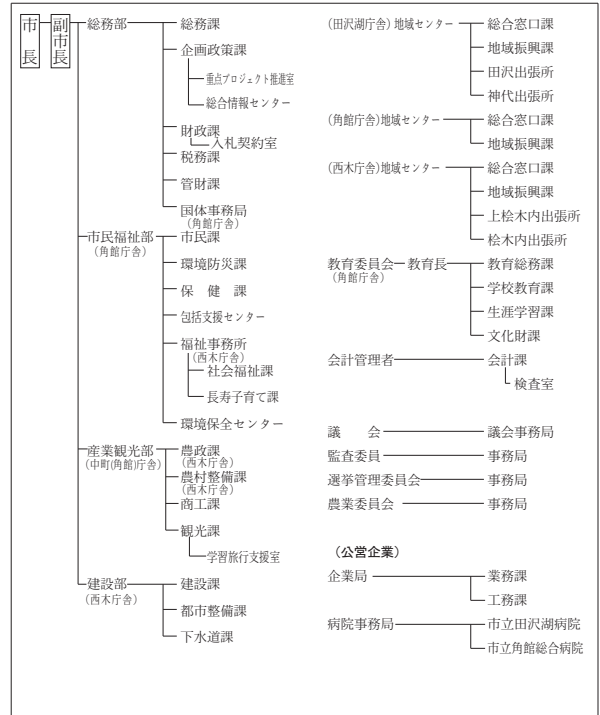
(2) 二 役 (平19.9.1現在)

市長 石黒 直 次 (1期～平21.10.29)	副市長 東海林 文 和
-----------------------------	-------------

(3) 職 員 数 (平19.4.1現在)

区 分	職員数	左の 職別 内訳	区 分	職員数
普通会計 (うち施設関係)	486 (164)		一般行政職	361
人口千人あたり	15.24	技能労務職	92	
同類似団体	9.47	企業職	321	
公営事業会計関係	428	消防職	—	
計	914	教育職	8	
		その他(内税務職)	132(23)	

<行政機構>



<産業・経済>

(1) 産業構造

(百万円・人・%)

区 分	総生産額 (平16年度)	就業人口 (平17.10.1現在)
第1次	4,544 4.4	2,272 14.3
第2次	20,201 19.6	4,541 28.5
第3次	78,149 76.0	9,097 57.1
分類不能		18 0.1
計	102,894 100.0	15,928 100.0

(2) 一人当たり分配所得

(16年度)

1人当たり 分配所得	1,847千円
	県下 19位

(3) 主要農産物 (平17年)

(千万円)

順位	品 名	生 産 高
1	米	410
2	野 菜	116
3	肉 用 牛	18

(4) 主要製造業 (平17年)

(百万円)

順位	品 名	製品出荷額等
1	電子部品・デバイス	3,570
2	木 材 ・ 木 製 品	2,479
3	衣 類	2,040

- (祭・行事) ・中里のカンデッコあげ(旧暦1月15日)・上松木内の紙風船上げ(2月10日)・火振りかまくら(2月13日～14日)
 ・松葉・相内の裸祭り(2月第3日曜日)・田沢湖高原雪まつり(2月第4金・土・日)・角館の桜まつり(4月下旬～5月上旬)
 ・秋田駒ヶ岳山開き(6月1日)・たざわ湖まつり(7月第4土曜日)・戸沢氏祭(8月17日)・角館のお祭り(9月7日～9日)
 ・田沢湖マラソン(9月第3日曜日)・抱返り紅葉祭(10月10日～11月11日)

＜財 政＞

(1) 決算収支（普通会計）

(百万円)

区 分	歳 入	歳 出	形式収支	実質収支	単年度収支	実質単年度収支	積立金現在高	地方債現在高
平16決算	21,898	21,282	615	348	187	△ 353	1,973	28,441
平17決算	18,919	18,457	462	294	294	88	1,453	28,015
平18見込	18,611	18,176	435	370	76	213	1,864	27,401

※平16決算は、旧団体の単純合計

(2) 主な歳入歳出

(百万円・%)

区 分	18決算見込 (普通会計)	対前年比 (決算間比較)	19当初予算 (普通会計)	対前年比 (当初間比較)
地 方 税	2,735	△ 3.5	2,880	11.0
地方交付税	8,247	6.2	7,520	4.0
国県支出金	3,019	14.2	2,861	△ 14.6
地 方 債	1,957	△ 4.1	1,932	△ 6.1
歳入合計	18,611	△ 1.6	18,088	△ 1.6
義務的経費	8,933	6.5	8,853	1.5
人件費	4,079	△ 2.2	4,103	△ 0.2
扶助費	1,759	45.6	1,597	5.3
公債費	3,095	2.9	3,153	2.0
物 件 費	2,061	△ 17.5	2,301	△ 1.3
投資的経費	3,241	△ 10.8	2,868	△ 17.3
普通建設補助 事業費単独	1,382 1,650	9.8 △ 26.7	1,642 1,225	4.0 △ 35.1
歳出合計	18,176	△ 1.5	18,088	△ 1.6

(3) 主要指数

区 分	18年度見込	17年度	類似団体 (17年度)
標準財政規模	11,002 _{百万円}	10,425 _{百万円}	8,507 _{百万円}
歳出決算倍率	1.65倍	1.77倍	1.76倍
経常収支比率 (含減税補てん償、臨時財政対策債)	92.6%	95.3%	90.4%
財政力指数 (3ヵ年平均)	0.29	0.29	0.44
実質収支比率	3.4%	2.8%	4.5%
公債費比率	18.9%	19.4%	15.8%
(含債務負担行為)	20.1%	20.8%	
公債費負担比率	22.6%	20.4%	17.5%
起債制限比率	14.0%	13.9%	10.8%
地方債現在高倍率	2.49倍	2.69倍	1.85倍
税の徴収率	89.9%	90.6%	88.4%
積立金現在高	1,864 _{百万円}	1,453 _{百万円}	2,752 _{百万円}
うち財調・ 減債基金	1,490 _{百万円}	1,146 _{百万円}	1,578 _{百万円}
実質公債費比率	20.2%	19.4%	16.1%
ラスパイレース指数	87.7	87.8	

※ラスパイレース指数の欄中「18年度見込」はH19.4.1現在、「17年度」はH18.4.1現在

(4) 財源及び支出の状況(構成比)

(%)

区 分	18年度見込	県平均 (18年度)	17年度決算	類似団体 (17年度)
一般財源	64.1	63.9	60.7	61.1
自主財源	23.8	29.0	29.5	38.4
義務的経費	49.1	45.1	45.4	44.2
投資的経費	17.8	14.6	19.7	16.0

※旧団体の単純合計

＜公共施設整備状況＞ (18年度)

(%)

区 分	当該団体	類似団体 (17年度)
道 路		
改良率	61.9	51.3
舗装率	59.5	74.7
公 園	人口1人当たり面積(㎡)	22.7 13.7
ご み	収集率	89.0 93.8
し 尿	収集率	58.1 43.5
上水道等	普及率	68.5 91.6
下水道等	普及率(処理人口)	48.8 40.1
水洗便所設置率	42.7	45.9
公営住宅	世帯数比率	2.6 2.5

- (市の木) ・ブナ
- (市の花) ・サクラ
- (市の鳥) ・イヌワシ
- (姉妹都市) ・大村市(長崎県)
- (友好都市) ・さぬき市(香川県) ・金砂郷町(茨城県)
- (名所・旧跡) 田沢湖抱返り県立自然公園・田沢湖・かたまえ山森林公園・秋田駒ヶ岳・乳頭山・八幡平・乳頭・田沢湖高原・水沢温泉郷・玉川温泉・草薙家(国指定重要文化財)・角館のシダレザクラ(国天然記念物)・松木内川堤(国名勝・桜の名所100選)・武家屋敷(重要伝統的建造物群保存地区)・門屋城址・大國主神社・カタクリ群生地
- (名産・特産品) ・山の芋鍋・山菜加工品・樺細工・白岩焼
- もろこし・ほうれんそう・西明寺栗・地ビール
- イタヤ細工・生保内タケノコ

＜教育・医療・福祉・その他＞

- ・教育の欄中()は分校数で内書
- ・福祉の欄中「保育所」以外の区分は全て市町村立施設
- ・福祉の欄中()は公共施設状況調査におけるあん分数値で内書
- ・その他の施設中()欄は市町村立施設で内書、公民館は全て市町村立

教 育 (19. 5. 1)	区 分	幼稚園	小 学 校	中 学 校	高等学校	
	施設数	4	9 (0)	5 (0)	2 (0)	
医 療 (19. 3.31)	区 分	病 院		診 療 所		
	施設数	2 (406床)		37 (44床)		
福 祉 (18.10. 1)	区 分	保育所	特 養 老 人 養 護 老 人 老人福祉センター ホ ー ム	老人福祉センター	デイサービスセンター	
	施設数	9	2 (0.0)	1 (0.0)	0 1	
	定員(人)	730	104 (0.0)	80 (0.0)		
その他施設 (19. 3.31)	区 分	公会堂・市民会館	公民館	図書館	体育館	野球場
	施設数	1 (1)	9	2(2)	7(7)	5(5)

＜平成19年度主要施策＞

(百万円)

○統合小学校建設事業	1,047
○国民体育大会会場施設整備事業	269
○地方道路整備臨時交付金事業	171
○まちづくり交付金事業	156
○市営住宅建設事業	108

＜今後の主要課題＞

定住対策の推進
少子・高齢化対策
観光産業と他産業の連携強化
産業の連携と雇用環境の整備
行財政運営の効率化