	〒010-0494 字中央1-1 ☎ (0185) 45-2111 FAX (0185) 45-2162 ホームページ http://www.ogata.or.jp/ Eメール ogata_mura@ogata.or.jp			主な地域指定	一部事務組合加入事業	公 営 企 業	
	広域市町村圏 半島振興			議員公務災害 常備消防 非常勤公務災害 退職手当 ごみ処理 その他	簡水 下水道 介護サービス		
	類型	I-0	コード番号	053686	基本構想		平16～平21年度
					基本計画		平16～平21年度

<概 要>

(1) 面 積 (県下21位)

総面積 (平18.10.1)	耕地 (平18.7.15)	宅地 (平18.1.1)	山林 (平18.4.1)
170.05km ²	115.00km ²	1.33km ²	3.68km ²

(2) 人 口 (県下23位)

平7.10.1	平12.10.1	平17.10.1	平19.3.31
3,311	3,323	3,256	3,239
平19.7.1 高齢化率	24.1%	全国市町村要覧 H19年 人口密度	19.1人/km ²

(3) 世 帯 数

平7.10.1	平12.10.1	平17.10.1	平19.3.31
757	762	780	897

(4) 有権者数 (平19.9.2現在)

男	女	計
1,207	1,280	2,487

(5) 沿 革

昭39.10.1 設置

<組 織>

(1) 議 会 (平19.9.1現在)

議長	伊藤 功 正	議員数	法定上限数	14人
副議長	菅原 繁	定数	条例定数	12人
任期	平20.9.4	党派別内訳	無所属12	

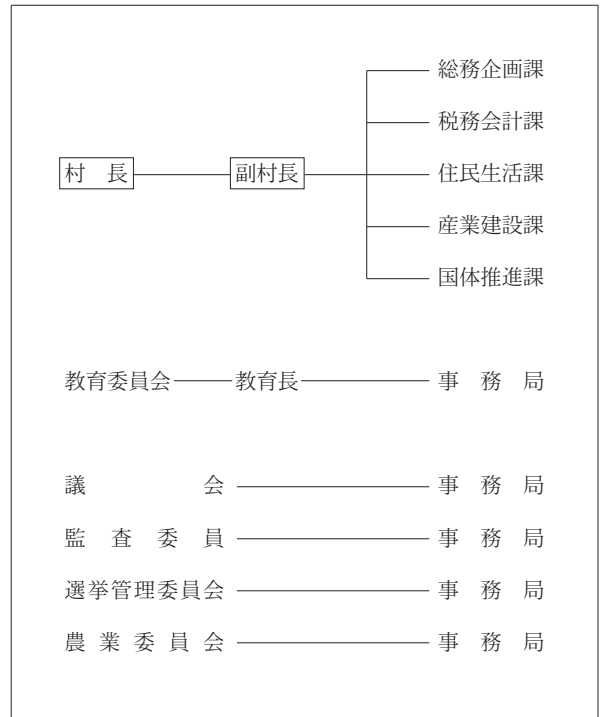
(2) 二 役 (平19.9.1現在)

長	黒瀬 喜多	副村長	小野 昌樹
	(2期～平20.9.4)		

(3) 職 員 数 (平19.4.1現在)

区 分	職員数	左の 職別 内訳	区 分	職員数
普通会計 (うち施設関係)	55 (16)		一般行政職	43
人口千人あたり	16.98	技能労務職	—	
同類似団体	20.17	企業職	—	
公営事業会計関係	5	消防職	—	
計	60	教育職	2	
		その他(内税務職)	15(3)	

<行政機構>



<産業・経済>

(1) 産 業 構 造

(百万円・人・%)

区 分	総生産額 (平16年度)	就業人口 (平17.10.1現在)
第1次	6,047	32.6
第2次	2,062	11.1
第3次	10,430	56.3
分類不能		7
計	18,539	100.0

(2) 一人当たり分配所得

(16年度)

1人当たり 分配所得	3,104千円
	県下 1 位

(3) 主要農産物 (平17年)

(千万円)

順位	品 名	生 産 高
1	米	1,162
2	野 菜	28
3	豆 類	26

(4) 主要製造業 (平17年)

(百万円)

順位	品 名	製品出荷額等
1	—	—
2	—	—
3	—	—

(祭・行事) ・菜の花イベント(5月) ・全日本学生選手権チームロードレース(6月) ・ワールド・ソーラーカー・ラリー大会、全日本学生ソーラーカーチャンピオン大会(7月下旬～8月上旬) ・八郎潟干拓記念競争駅伝大会(9月) ・全日本ローラースキー選手権大会(9月) ・ポルダーサイクリング(9月) ・日本一ジャンボカボチャ秋田県大会(9月)

＜財 政＞

(1) 決算収支（普通会計）

(百万円)

区 分	歳 入	歳 出	形式収支	実質収支	単年度収支	実質単年度収支	積立金現在高	地方債現在高
平16決算	3,045	2,873	172	172	20	224	973	3,514
平17決算	2,854	2,738	116	116	△ 57	△ 392	853	3,315
平18見込	3,361	3,246	115	115	0	183	980	3,084

(2) 主な歳入歳出

(百万円・%)

区 分	18決算見込 (普通会計)	対前年比 (決算間比較)	19当初予算 (普通会計)	対前年比 (当初間比較)
地 方 税	651	8.9	671	△ 6.2
地方交付税	1,227	33.8	1,020	8.5
国県支出金	429	166.1	258	75.5
地 方 債	278	101.4	386	67.8
歳入合計	3,361	17.8	3,098	15.5
義務的経費	1,154	9.8	1,154	△ 1.0
人件費	518	△ 10.4	543	2.8
扶助費	59	7.3	66	10.0
公債費	578	38.3	545	△ 5.7
物件費	671	△ 0.4	667	△ 3.2
投資的経費	510	261.7	467	114.2
普通建設補助 事業費単独	0 148	皆減 41.0	21 195	皆増 △ 10.6
歳出合計	3,246	18.6	3,098	15.5

(3) 主要指数

区 分	18年度見込	17年度	類似団体 (17年度)
標準財政規模	1,906 _{百万円}	1,919 _{百万円}	1,704 _{百万円}
歳出決算倍率	1.70倍	1.43倍	1.71倍
経常収支比率 (含減税補てん債、臨時財政対策債)	81.8%	99.8%	87.7%
財政力指数 (3ヵ年平均)	0.43	0.44	0.18
実質収支比率	6.1%	6.0%	4.4%
公債費比率	18.3%	18.7%	13.6%
(含債務負担行為)	19.1%	20.3%	
公債費負担比率	21.6%	16.5%	22.6%
起債制限比率	13.5%	11.5%	9.2%
地方債現在高倍率	1.62倍	1.73倍	2.25倍
税の徴収率	97.1%	96.8%	93.3%
積立金現在高	980 _{百万円}	853 _{百万円}	1,390 _{百万円}
うち財調・ 減債基金	592 _{百万円}	488 _{百万円}	615 _{百万円}
実質公債費比率	16.1%	14.6%	14.1%
ラスパイレース指数	91.4	89.0	

※ラスパイレース指数の欄中「18年度見込」はH19.4.1現在、「17年度」はH18.4.1現在

(4) 財源及び支出の状況(構成比)

(%)

区 分	18年度見込	県平均 (18年度)	17年度決算	類似団体 (17年度)
一般財源	63.2	63.9	62.2	61.6
自主財源	35.2	29.0	48.3	24.0
義務的経費	35.6	45.1	38.4	40.0
投資的経費	15.7	14.6	5.2	19.9

＜教育・医療・福祉・その他＞

- ・教育の欄中()は分校数で内書
- ・福祉の欄中「保育所」以外の区分は全て市町村立施設
- ・福祉の欄中()は公共施設状況調査におけるあん分数値で内書
- ・その他の施設中()欄は市町村立施設で内書、公民館は全て市町村立

教 育 (19. 5. 1)	区 分	幼稚園	小 学 校	中 学 校	高等学校	
	施設数	1	1 (0)	1 (0)	0 (0)	
医 療 (19. 3. 31)	区 分	病 院		診 療 所		
	施設数	0 (0床)		1 (10床)		
福 祉 (18.10. 1)	区 分	保育所	特 養 老 人 ホ ー ム	養 護 老 人 ホ ー ム	老人福祉 センター	デイサービス センター
	施設数	1	1 (0.0)	0 (0.0)	0	1
	定員(人)	90	50 (0.0)	0 (0.0)		
その他施設 (19. 3. 31)	区 分	公会堂・市民会館	公民館	図書館	体育館	野球場
	施設数	0 (0)	1	0(0)	1(1)	1(1)

＜公共施設整備状況＞ (18年度)

(%)

区 分	当該団体	類似団体 (17年度)	
道 路	改 良 率	100.0	48.7
	舗 装 率	40.5	55.4
公 園	人口1人当たり面積(㎡)	0.0	50.0
ご み	収 集 率	100.0	84.5
し 尿	収 集 率	100.0	46.9
上水道等	普 及 率	100.0	87.9
下水道等	普及率(処理人口)	100.0	44.2
	水洗便所設置率	100.0	50.9
公営住宅	世 帯 数 比 率	9.1	1.3

- (村の木) ・黒松
- (村の花) ・サルビア
- (村の鳥) ・白鳥
- (友好都市) ・ドロンテン市 (オランダ)
- (名所・旧跡) ・北緯40° 東経140° 経緯度交会点標示塔
・ポルター潟の湯・ソーラースポーツライン・産直センター
・潟の店・干拓博物館
- (名産・特産品) ・大潟ソーラー米・パンプキンパイ・アム
スメロン・カボチャ・大潟牛・かぼちゃ焼酎

＜平成19年度主要施策＞

(百万円)

○農地・水・環境保全向上対策事業	49
○秋田わか杉国体ボート競技会	154
○不明水対策事業	79
○公民館補改修工事	35

＜今後の主要課題＞

- 行財政改革の推進
- 八郎湖の水質改善
- 環境創造型農業の推進