	〒017-8555 字中城20 ☎ (0186) 49-3111 FAX (0186) 49-1198 ホームページ http://www.city.odate.akita.jp/ Eメール info@city.odate.akita.jp	主な地域指定 低工 振興山村 過疎 辺地 特別豪雪 地方拠点	一部事務組合加入事業 議員公務災害 非常勤公務災害 退職手当 その他	公 営 企 業 上水道 工業用水道 病院 下水道 市場 駐車場 介護サービス 宅地造成
	類型 II-1 コード番号 052043			基本構想 平18～平27年度
				基本計画 平18～平22年度

<概 要>

(1) 面 積 (県下 4 位)

総面積 (平18.10.1)	耕地 (平18.7.15)	宅地 (平18.1.1)	山林 (平18.4.1)
913.70km ²	79.00km ²	19.09km ²	701.22km ²

(2) 人 口 (県下 5 位)

平7.10.1	平12.10.1	平17.10.1	平19.3.31
88,231	86,288	82,504	83,118
平19.7.1 高齢化率	30.4%	全国市町村要覧 H19年 人口密度	91.0人/km ²

(3) 世 帯 数

平7.10.1	平12.10.1	平17.10.1	平19.3.31
27,927	28,599	28,317	30,824

(4) 有権者数 (平19.9.2現在)

男	女	計
31,755	37,271	69,026

(5) 沿 革

昭26.4.1	市制施行
昭30.3.1	編入 下川沿村、上川沿村、長木村、 二井田村、真中村
昭30.3.31	編入 十二所村
昭42.12.21	編入 花矢村
平17.6.20	編入 比内町、田代町

<組 織>

(1) 議 会 (平19.9.1現在)

議長	あぶ かわ ひさ だか 嶋 川 久 崇	議員数	法定上限数	30人
副議長	なか むら ひろ 美 中 村 弘 美	議定数	条例定数	30人
任期	平23.4.30	党派別内訳	自0 社民3 公1 共1 無所属25	

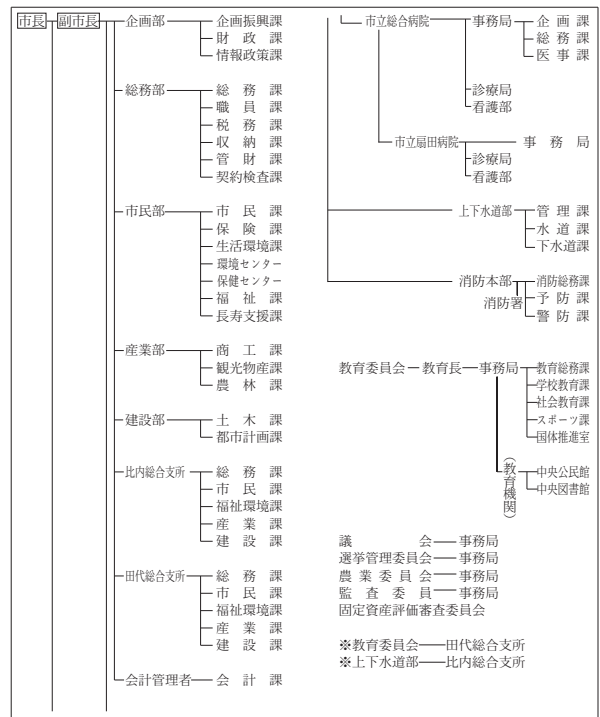
(2) 二 役 (平19.9.1現在)

市長	お ぼた はじめ 小 畑 元 (5期～平23.4.30)	副市長	なが き とし かつ 長 岐 利 堅 よし だ みつ あき 吉 田 光 明
----	------------------------------------	-----	--

(3) 職 員 数 (平19.4.1現在)

区 分	職員数	左の 職別 内訳	区 分	職員数
普通会計 (うち施設関係)	775 (164)		一般行政職	493
人口千人当たり	9.32		技能労務職	79
同類似団体	8.47		企業職	51
公営事業会計関係	591		消防職	129
計	1,366		教育職	4
			その他(内税務職)	610(40)

<行政機構>



<産業・経済>

(1) 産 業 構 造

(百万円・人・%)

区 分	総生産額 (平16年度)	就業人口 (平17.10.1現在)
第 1 次	7,130 2.8	3,913 10.1
第 2 次	52,819 20.6	10,686 27.6
第 3 次	196,698 76.6	24,098 62.2
分類不能		75 0.2
計	256,647 100.0	38,772 100.0

(2) 一 人 当 たり 分 配 所 得

(16年度)

1人当たり 分配所得	2,248千円 県下 5 位
---------------	-------------------

(3) 主 要 農 産 物 (平17年)

(千万円)

順位	品 名	生 産 高
1	米	565
2	鶏	184
3	野 菜	116

(4) 主 要 製 造 業 (平17年)

(百万円)

順位	品 名	製 品 出 荷 額 等
1	一 般 機 械	9,922
2	食 料 品	9,011
3	金 属 製 品	6,972

- (祭・行事) ・比内とりの市(1月第4土・日) ・大館アメッコ市(2月第2土・日) ・大館桜まつり(4月下旬～5月上旬)
 ・大館バラまつり(6月) ・たけのご祭り(6月第2日) ・大館大文字まつり(8月16日)
 ・大館神明社祭典(9月10日・11日) ・本場大館きりたんぼまつり(10月第2土・日) ・五色湖まつり(10月上旬)
 ・大館圏域産業祭(10月下旬)

＜財 政＞

(1) 決算収支（普通会計）

(百万円)

区 分	歳 入	歳 出	形式収支	実質収支	単年度収支	実質単年度収支	積立金現在高	地方債現在高
平16決算	33,487	32,631	856	817	89	△ 289	3,412	41,329
平17決算	33,060	32,490	570	563	△ 287	△ 754	4,003	41,077
平18見込	31,983	30,973	1,010	941	378	325	4,503	40,257

※平16決算は、旧団体の単純合計

(2) 主な歳入歳出

(百万円・%)

区 分	18決算見込 (普通会計)	対前年比 (決算間比較)	19当初予算 (普通会計)	対前年比 (当初間比較)
地 方 税	7,778	1.1	8,026	9.5
地方交付税	11,193	△ 1.2	10,264	△ 1.2
国県支出金	3,837	△ 13.7	3,944	12.6
地 方 債	2,852	△ 13.5	3,026	5.3
歳入合計	31,983	△ 3.3	30,245	2.7
義務的経費	15,580	△ 2.3	15,802	△ 1.1
人件費	7,022	△ 1.3	6,877	△ 4.0
扶助費	4,055	△ 3.3	4,422	3.4
公債費	4,503	△ 3.1	4,503	△ 0.7
物 件 費	3,986	△ 11.1	3,796	△ 4.4
投資的経費	3,341	△ 20.0	3,197	21.8
普通建設補助 事業費単独	813 2,340	△ 53.7 2.6	605 2,592	△ 21.5 41.0
歳出合計	30,973	△ 4.7	30,245	2.7

(3) 主要指数

区 分	18年度見込	17年度	類似団体 (17年度)
標準財政規模	19,743 _{百万円}	19,280 _{百万円}	15,052 _{百万円}
歳出決算倍率	1.57倍	1.69倍	1.79倍
経常収支比率 (含減税補てん償、臨時財政対策債)	95.4%	96.8%	91.9%
財政力指数 (3ヵ年平均)	0.44	0.42	0.59
実質収支比率	4.8%	2.9%	3.5%
公債費比率	16.6%	17.2%	15.5%
(含債務負担行為)	17.6%	17.2%	
公債費負担比率	18.7%	18.3%	16.6%
起債制限比率	12.0%	11.8%	10.9%
地方債現在高倍率	2.04倍	2.13倍	1.74倍
税の徴収率	92.7%	93.1%	89.3%
積立金現在高	4,503 _{百万円}	4,003 _{百万円}	3,910 _{百万円}
うち財調・ 減債基金	806 _{百万円}	789 _{百万円}	1,610 _{百万円}
実質公債費比率	17.4%	16.5%	15.3%
ラスバイレス指数	97.1	96.7	

※ラスバイレス指数の欄中「18年度見込」はH19.4.1現在、「17年度」はH18.4.1現在

(4) 財源及び支出の状況(構成比)

(%)

区 分	18年度見込	県平均 (18年度)	17年度決算	類似団体 (17年度)
一般財源	66.0	63.9	63.5	59.6
自主財源	37.4	29.0	36.4	43.6
義務的経費	50.3	45.1	49.1	45.7
投資的経費	10.8	14.6	12.8	16.6

＜教育・医療・福祉・その他＞

- ・教育の欄中()は分校数で内書
- ・福祉の欄中「保育所」以外の区分は全て市町村立施設
- ・福祉の欄中()は公共施設状況調査におけるあん分数値で内書
- ・その他の施設中()欄は市町村立施設で内書、公民館は全て市町村立

教 育 (19. 5. 1)	区 分	幼稚園	小 学 校	中 学 校	高等学校	
	施設数	9	22 (0)	11 (0)	6 (0)	
医 療 (19. 3.31)	区 分	病 院		診 療 所		
	施設数	7 (1,392床)		86 (162床)		
福 祉 (18.10. 1)	区 分	保育所	特 養 老 人 ホ ー ム	養 護 老 人 ホ ー ム	老人福祉 センター	デイサービス センター
	施設数	20	1 (0.0)	1 (0.0)	2	4
	定員(人)	1,479	100 (0.0)	80 (0.0)		
その他施設 (19. 3.31)	区 分	公会堂・市民会館	公民館	図書館	体育館	野球場
	施設数	1 (1)	31	3(3)	14(14)	8(6)

＜公共施設整備状況＞ (18年度)

(%)

区 分	当該団体	類似団体 (17年度)	
道 路	改 良 率	77.6	51.9
	舗 装 率	77.2	75.4
公 園	人口1人当たり面積(㎡)	23.1	13.7
ご み	収 集 率	96.9	98.2
し 尿	収 集 率	65.7	31.1
上水道等	普 及 率	83.8	93.6
下水道等	普及率(処理人口)	42.7	55.1
	水洗便所設置率	45.8	60.2
公営住宅	世 帯 数 比 率	3.1	3.7

- (市の木) ・秋田杉
- (市の花) ・菊
- (友好都市) ・南種子町(鹿児島)
- (名所・旧跡) ・鳥潟会館・長走風穴・芝谷地湿原・北鹿ハリストス正教会聖堂・秋田犬会館・大館樹海ドーム・長岐家武家門・独結大日神社・県立自然公園田代岳・五色滝・五色湖・石の塔
- (名産・特産品) ・きりたんぼ・比内地鶏・やまのいも・とんぶり・米(あきたこまち)・ホップ・田代岳たけのこ・秋田犬・曲げわっぱ・秋田杉桶樽・桜かば細工

＜平成19年度主要施策＞

(百万円)

○市立総合病院増改築事業	5,639
○農業集落排水資源循環統合補助事業	876
○まちづくり交付金事業	205
○北地区学校給食センター整備事業	698
○御成町南地区土地区画整理事業	59

＜今後の主要課題＞

市立総合病院増改築事業
御成町南地区土地区画整理事業
公共下水道事業・農業集落排水事業
まちづくり交付金事業