


| | | | | |
|---|--|--------------------------------------|--|------------------------|
|  | 〒010-0595 船川港船川字泉台66-1 ☎ (0185) 23-2111 FAX (0185) 23-2424 ホームページ http://www.city.oga.akita.jp/ Eメール p-relations@city.oga.akita.jp | 主な地域指定 広域市町村圏 過疎 辺地 半島振興 | 一部事務組合加入事業 議員公務災害 非常勤公務災害 退職手当 し尿処理 その他 | 公 営 企 業 水道 ガス 病院 |
| | 類型 I-1 コード番号 052060 | 基本構想 平19~平28年度 基本計画 平19~平23年度 | | |

<概 要>

(1) 面 積 (県下14位)

| | | | |
|-----------------------|----------------------|---------------------|-----------------------|
| 総面積 (平18.10.1) | 耕地 (平18.7.15) | 宅地 (平18.1.1) | 山林 (平18.4.1) |
| 240.80km ² | 48.40km ² | 8.18km ² | 124.71km ² |

(2) 人 口 (県下11位)

| | | | |
|-----------------|----------|-------------------------|------------------------|
| 平7.10.1 | 平12.10.1 | 平17.10.1 | 平19.3.31 |
| 40,517 | 38,130 | 35,637 | 35,150 |
| 平19.7.1 高齢化率 | 31.9% | 全国市町村要覧 H19年 人口密度 | 146.0人/km ² |

(3) 世 帯 数

| | | | |
|---------|----------|----------|----------|
| 平7.10.1 | 平12.10.1 | 平17.10.1 | 平19.3.31 |
| 12,016 | 12,090 | 11,917 | 13,270 |

(4) 有権者数 (平19.9.2現在)

| | | |
|--------|--------|--------|
| 男 | 女 | 計 |
| 14,144 | 16,066 | 30,210 |

(5) 沿 革

| |
|---------------------|
| 平17.3.22 合体 男鹿市、若美町 |
|---------------------|

<組 織>

(1) 議 会 (平19.9.1現在)

| | | | | |
|-----|----------|-------|----------------|-----|
| 議長 | 船 木 茂 | 議員数 | 法定上限数 | 26人 |
| 副議長 | 三 浦 利 通 | 法定定数 | 条例定数 | 20人 |
| 任期 | 平22.4.21 | 党派別内訳 | 公1 共2 無所属21 | |

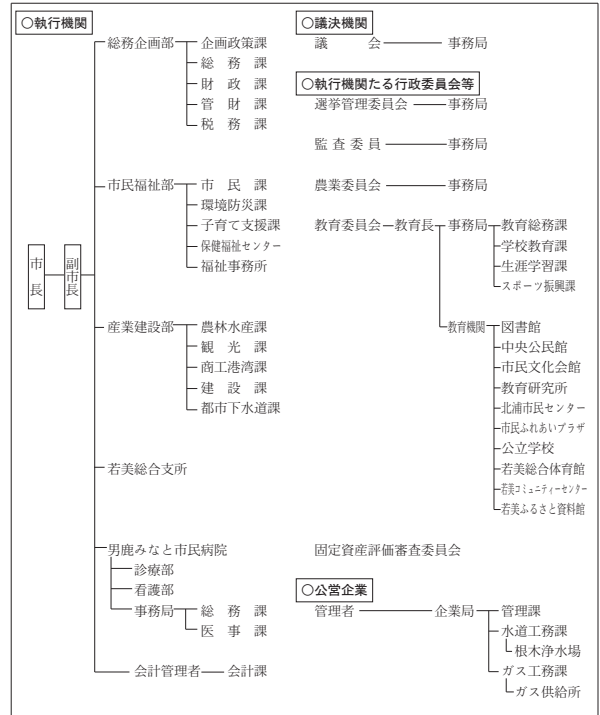
(2) 二 役 (平19.9.1現在)

| | | | |
|---|--------------------------|-----|---------|
| 長 | 佐 藤 一 誠 (1期~平21.4.16) | 副市長 | 伊 藤 正 孝 |
|---|--------------------------|-----|---------|

(3) 職 員 数 (平19.4.1現在)

| 区 分 | 職員数 | 左の 職別 内訳 | 区 分 | 職員数 |
|------------------|-------------|----------------|---------|-----|
| 普通会計 (うち施設関係) | 370 (78) | | 一般行政職 | 294 |
| 人口千人あたり | 10.53 | 技能労務職 | 49 | |
| 同類似団体 | 9.75 | 企業職 | 35 | |
| 公営事業会計関係 | 198 | 消防職 | 0 | |
| 計 | 568 | 教育職 | 4 | |
| | | その他(内税務職) | 186(28) | |

<行政機構>



<産業・経済>

(1) 産業構造 (百万円・人・%)

| 区 分 | 総生産額 (平16年度) | 就業人口 (平17.10.1現在) |
|------|--------------|-------------------|
| 第1次 | 3,441 | 3.9 |
| 第2次 | 14,738 | 16.6 |
| 第3次 | 70,486 | 79.5 |
| 分類不能 | | 1 |
| 計 | 88,665 | 100.0 |

(2) 一人当たり分配所得 (16年度)

| | |
|---------------|---------|
| 1人当たり 分配所得 | 1,830千円 |
| | 県下 22 位 |

(3) 主要農産物 (平17年) (千万円)

| 順位 | 品 名 | 生 産 高 |
|----|-----------|-------|
| 1 | 米 | 329 |
| 2 | 野 菜 | 78 |
| 3 | 工 芸 農 作 物 | 32 |

(4) 主要製造業 (平17年) (百万円)

| 順位 | 品 名 | 製品出荷額等 |
|----|-------------------|--------|
| 1 | 木 材 ・ 木 製 品 | 3,748 |
| 2 | 電 子 部 品 ・ デ バ イ ス | 2,499 |
| 3 | 窯 業 ・ 土 石 | 1,505 |

(祭・行事) ・なまはげ柴灯まつり(2月第2、金・土・日曜日)・寒風山山焼き(3月下旬)・鯛まつり(5月中旬)
 ・男鹿駅伝競走大会(7月第1土曜日)・統人(トウニン)行事(7月7日)・日本海メロンマラソン(8月第1日曜日)
 ・男鹿日本海花火(8月14日)・寒風山まつり(9月中旬)・秋田船方節全国大会(11月第3土・日曜日)・なまはげ行事(12月31日)

＜財 政＞

(1) 決算収支（普通会計）

（百万円）

| 区 分 | 歳 入 | 歳 出 | 形式収支 | 実質収支 | 単年度収支 | 実質単年度収支 | 積立金現在高 | 地方債現在高 |
|-------|--------|--------|------|------|-------|---------|--------|--------|
| 平16決算 | 17,706 | 17,335 | 371 | 369 | 369 | △ 166 | 1,189 | 16,952 |
| 平17決算 | 17,825 | 17,535 | 290 | 168 | △ 201 | △ 770 | 725 | 17,110 |
| 平18見込 | 16,664 | 16,374 | 290 | 265 | 97 | △ 96 | 777 | 17,194 |

(2) 主な歳入歳出

（百万円・％）

| 区 分 | 18決算見込 (普通会計) | 対前年比 (決算間比較) | 19当初予算 (普通会計) | 対前年比 (当初間比較) |
|-----------------|------------------|-----------------|------------------|------------------|
| 地 方 税 | 3,986 | 1.8 | 4,080 | 5.4 |
| 地方交付税 | 5,867 | △ 4.9 | 5,792 | △ 0.2 |
| 国県支出金 | 2,581 | △ 16.4 | 2,570 | 6.5 |
| 地 方 債 | 1,836 | △ 7.9 | 1,386 | △ 8.3 |
| 歳入合計 | 16,664 | △ 6.5 | 15,625 | △ 0.6 |
| 義務的経費 | 7,410 | △ 3.6 | 7,500 | △ 1.8 |
| 人件費 | 3,331 | △ 4.9 | 3,290 | △ 3.6 |
| 扶助費 | 1,991 | △ 0.3 | 2,115 | △ 0.2 |
| 公債費 | 2,089 | △ 4.5 | 2,095 | △ 0.4 |
| 物 件 費 | 1,638 | △ 19.9 | 1,601 | △ 2.9 |
| 投資的経費 | 2,493 | △ 18.4 | 1,627 | △ 20.6 |
| 普通建設補助 事業費単独 | 785 1,357 | △ 58.7 70.3 | 470 1,146 | △ 27.7 △ 16.2 |
| 歳出合計 | 16,374 | △ 6.6 | 15,625 | △ 0.6 |

(3) 主要指数

| 区 分 | 18年度見込 | 17年度 | 類似団体 (17年度) |
|-----------------------------|----------------------|-----------------------|----------------------|
| 標準財政規模 | 9,991 _{百万円} | 10,102 _{百万円} | 8,013 _{百万円} |
| 歳出決算倍率 | 1.64倍 | 1.74倍 | 1.84倍 |
| 経常収支比率 (含減税補てん債、臨時財政対策債) | 94.6% | 92.7% | 94.1% |
| 財政力指数 (3ヵ年平均) | 0.42 | 0.39 | 0.42 |
| 実質収支比率 | 2.7% | 1.7% | 3.1% |
| 公債費比率 | 11.4% | 11.8% | 16.0% |
| (含債務負担行為) | 12.4% | 12.6% | |
| 公債費負担比率 | 16.0% | 16.3% | 17.8% |
| 起債制限比率 | 8.6% | 8.7% | 12.0% |
| 地方債現在高倍率 | 1.72倍 | 1.69倍 | 1.87倍 |
| 税の徴収率 | 89.3% | 88.9% | 88.0% |
| 積立金現在高 | 777 _{百万円} | 725 _{百万円} | 1,866 _{百万円} |
| うち財調・ 減債基金 | 458 _{百万円} | 531 _{百万円} | 940 _{百万円} |
| 実質公債費比率 | 15.3% | 14.6% | 16.3% |
| ラスバイレス指数 | 90.9 | 89.5 | |

※ラスバイレス指数の欄中「18年度見込」はH19.4.1現在、「17年度」はH18.4.1現在

(4) 財源及び支出の状況（構成比）

（％）

| 区 分 | 18年度見込 | 県平均 (18年度) | 17年度決算 | 類似団体 (17年度) |
|-------|--------|---------------|--------|----------------|
| 一般財源 | 65.3 | 63.9 | 61.8 | 58.7 |
| 自主財源 | 32.2 | 29.0 | 31.7 | 35.7 |
| 義務的経費 | 45.3 | 45.1 | 43.8 | 46.1 |
| 投資的経費 | 15.2 | 14.6 | 17.4 | 16.2 |

＜教育・医療・福祉・その他＞

- ・教育の欄中()は分校数で内書
- ・福祉の欄中「保育所」以外の区分は全て市町村立施設
- ・福祉の欄中()は公共施設状況調査におけるあん分数値で内書
- ・その他の施設中()欄は市町村立施設で内書、公民館は全て市町村立

| | | | | | | |
|---------------------|-------|----------|------------------|------------------|--------------|----------------|
| 教 育 (19. 5. 1) | 区 分 | 幼稚園 | 小 学 校 | 中 学 校 | 高等学校 | |
| | 施設数 | 1 | 10 (0) | 6 (0) | 2 (0) | |
| 医 療 (19. 3.31) | 区 分 | 病 院 | | 診 療 所 | | |
| | 施設数 | 1 (180床) | | 37 (30床) | | |
| 福 祉 (18.10. 1) | 区 分 | 保育所 | 特 養 老 人 ホ ー ム | 養 護 老 人 ホ ー ム | 老人福祉 センター | デイサービス センター |
| | 施設数 | 8 | 0 (0.0) | 0 (0.0) | 1 | 3 |
| | 定員(人) | 565 | 0 (0.0) | 0 (0.0) | | |
| その他施設 (19. 3.31) | 区 分 | 公会堂・市民会館 | 公民館 | 図書館 | 体育館 | 野球場 |
| | 施設数 | 3 (3) | 14 | 1(1) | 4(4) | 5(5) |

＜公共施設整備状況＞（18年度）

（％）

| 区 分 | 当該団体 | 類似団体 (17年度) | |
|------|--------------|----------------|------|
| 道 路 | 改 良 率 | 45.9 | 50.3 |
| | 舗 装 率 | 60.4 | 70.2 |
| 公 園 | 人口1人当たり面積(㎡) | 16.9 | 17.6 |
| ご み | 収 集 率 | 90.4 | 97.5 |
| し 尿 | 収 集 率 | 62.3 | 34.8 |
| 上水道等 | 普 及 率 | 95.1 | 93.6 |
| 下水道等 | 普及率(処理人口) | 58.4 | 45.5 |
| | 水洗便所設置率 | 39.1 | 49.8 |
| 公営住宅 | 世 帯 数 比 率 | 3.0 | 4.9 |

- (姉妹都市) ・リビングストーン市 (アメリカ)
- (名所・旧跡) ・寒風山・入道崎・八望台・脇本城跡
・五社堂・館山近隣公園
- (名産・特産品) ・はたはた・和なし・メロン
- (市の木) ・すぎ
- (市の花) ・つばき
- (市の鳥) ・おおさぎ
- (市の魚) ・はたはた

＜平成19年度主要施策＞

（百万円）

| | |
|----------------|-----|
| ○中小企業金融円滑化事業 | 327 |
| ○観光案内機能施設整備事業 | 92 |
| ○流域関連公共下水道事業 | 525 |
| ○男鹿温泉郷環境整備事業 | 187 |
| ○船越踏切駅前線道路改良事業 | 63 |

＜今後の主要課題＞

| |
|--------------------|
| ○病院の経営健全化の促進 |
| ○少子高齢化対策 |
| ○地域交通体系の再編 |
| ○農業生産基盤の整備と経営基盤の強化 |