	〒018-0192 象潟町浜ノ田1 ☎ (0184) 43-3200 (象潟庁舎) FAX (0184) 43-5707 ホームページ http://www.city.nikaho.akita.jp Eメール info@city.nikaho.lg.jp	主な地域指定	一部事務組合加入事業	公 営 企 業
	類型 I-0   コード番号 052141	広域市町村圏 辺地 準過疎 低工 振興山村	議員公務災害 非常勤公務災害 退職手当 老人福祉 介護保険 その他	ガス事業 上水道 簡易水道 下水道 観光
				基本構想 平19~平28年度
				基本計画 平19~平23年度

<概 要>

(1) 面 積 (県下15位)

総面積 (平18.10.1)	耕地 (平18.7.15)	宅地 (平18.1.1)	山林 (平18.4.1)
240.61km <sup>2</sup>	38.20km <sup>2</sup>	6.50km <sup>2</sup>	146.66km <sup>2</sup>

(2) 人 口 (県下13位)

平7.10.1	平12.10.1	平17.10.1	平19.3.31
31,336	30,347	28,972	29,118
平19.7.1 高齢化率	27.7%	全国市町村要覧 H19年版 人口密度	121.0人/km <sup>2</sup>

(3) 世 帯 数

平7.10.1	平12.10.1	平17.10.1	平19.3.31
8,841	9,004	9,096	9,388

(4) 有権者数 (平19.9.2現在)

男	女	計
11,238	12,528	23,766

(5) 沿 革

平17.10.1 合体 仁賀保町、金浦町、象潟町
--------------------------

<組 織>

(1) 議 会 (平19.9.1現在)

議長 竹内睦夫	議員数	法定上限数	26人
副議長 山田明	議定数	条例定数	24人
任期 平22.4.30	党派別内訳	共1無所属	23

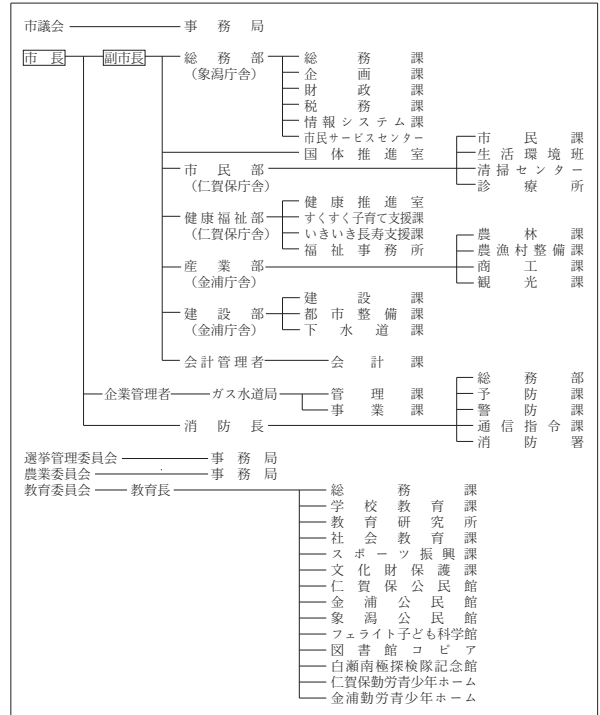
(2) 二 役 (平19.9.1現在)

市長 横山忠長 (1期~平21.11.12)	副市長 横山昭
------------------------	---------

(3) 職 員 数 (平19.4.1現在)

区 分	職員数	左の職別内訳	区 分	職員数
普通会計 (うち施設関係)	335 (41)		一般行政職	238
人口千人当たり	11.50	技能労務職	32	
同類似団体	9.47	企業職	26	
公営事業会計関係	48	消防職	62	
計	383	教育職	-	
		その他(内税務職)	25 (16)	

<行政機構>



<産業・経済>

(1) 産 業 構 造

(百万円・人・%)

区 分	総生産額 (平16年度)	就業人口 (平17.10.1現在)
第1次	2,011	1,418
第2次	79,837	6,388
第3次	54,642	6,562
分類不能		15
計	136,490	14,383

(2) 一 人 当 たり 分 配 所 得

(16年度)

1人当たり分配所得	2,472千円
	県下 4 位

(3) 主 要 農 産 物 (平17年)

(千万円)

順位	品 名	生 産 高
1	米	259
2	野 菜	38
3	肉 用 牛	16

(4) 主 要 製 造 業 (平17年)

(百万円)

順位	品 名	製 品 出 荷 額 等
1	電子部品・デバイス	195,996
2	一 般 機 械	27,839
3	金 属 製 品	3,163

(祭・行事) ・観桜会・湾頭まつり・たら祭り・南極フェア・八幡神社祭典・七高山神社祭典・三森弁天祭・仁賀保神社祭典  
・伊勢居地地蔵尊祭典・久軒神社祭典・上郷のサエの神行事・三崎・栗山池公園まつり・象潟まつり・鳥海山小滝番楽

＜財 政＞

(1) 決算収支（普通会計）

(百万円)

区 分	歳 入	歳 出	形式収支	実質収支	単年度収支	実質単年度収支	積立金現在高	地方債現在高
平16決算	13,516	13,161	355	339	△ 24	158	2,438	19,727
平17決算	15,737	15,413	323	297	297	414	2,744	19,746
平18見込	14,147	13,731	416	411	114	50	2,769	19,938

※平16決算は、旧団体の単純合計

(2) 主な歳入歳出

(百万円・%)

区 分	18決算見込 (普通会計)	対前年比 (決算間比較)	19当初予算 (普通会計)	対前年比 (当初間比較)
地 方 税	3,049	△ 14.0	3,288	11.1
地方交付税	4,333	△ 8.9	4,050	△ 10.0
国県支出金	1,870	10.2	1,952	9.1
地 方 債	2,016	19.9	1,989	20.6
歳入合計	14,147	△ 10.1	13,625	3.2
義務的経費	6,771	2.5	7,131	0.8
人件費	2,809	△ 6.2	2,862	△ 1.5
扶助費	1,750	13.5	1,978	1.6
公債費	2,212	7.2	2,291	3.2
物件費	1,737	△ 22.6	1,640	△ 8.2
投資的経費	2,291	7.3	2,012	32.5
普通建設補助	827	207.4	557	44.3
事業費単独	1,364	△ 20.9	1,455	28.5
歳出合計	13,731	△ 10.9	13,625	3.2

(3) 主要指数

区 分	18年度見込	17年度	類似団体 (17年度)
標準財政規模	8,819 <sub>百万円</sub>	8,133 <sub>百万円</sub>	8,507 <sub>百万円</sub>
歳出決算倍率	1.56倍	1.90倍	1.76倍
経常収支比率 (含減税補てん償、臨時財政対策債)	95.6%	89.7%	90.4%
財政力指数 (3ヵ年平均)	0.45	0.39	0.44
実質収支比率	4.7%	3.7%	4.5%
公債費比率	18.2%	18.3%	15.8%
(含債務負担行為)	19.2%	19.4%	
公債費負担比率	21.3%	15.9%	17.5%
起債制限比率	12.3%	11.6%	10.8%
地方債現在高倍率	2.26倍	2.43倍	1.85倍
税の徴収率	94.6%	95.8%	88.4%
積立金現在高	2,769 <sub>百万円</sub>	2,744 <sub>百万円</sub>	2,752 <sub>百万円</sub>
うち財調・減債基金	936 <sub>百万円</sub>	1,000 <sub>百万円</sub>	1,578 <sub>百万円</sub>
実質公債費比率	16.0%	13.5%	16.1%
ラスパイレース指数	91.5	91.4	

※ラスパイレース指数の欄中「18年度見込」はH19.4.1現在、「17年度」はH18.4.1現在

(4) 財源及び支出の状況(構成比)

(%)

区 分	18年度見込	県平均 (18年度)	17年度決算	類似団体 (17年度)
一般財源	59.5	63.9	58.4	61.1
自主財源	34.6	29.0	42.6	38.4
義務的経費	49.3	45.1	42.8	44.2
投資的経費	16.7	14.6	13.9	16.0

＜教育・医療・福祉・その他＞

- ・教育の欄中( )は分校数で内書
- ・福祉の欄中「保育所」以外の区分は全て市町村立施設
- ・福祉の欄中( )は公共施設状況調査におけるあん分数値で内書
- ・その他の施設中( )欄は市町村立施設で内書、公民館は全て市町村立

教 育 (19. 5. 1)	区 分	幼稚園	小 学 校	中 学 校	高等学校	
	施設数	2	8 (0)	4 (0)	1 (0)	
医 療 (19. 3. 31)	区 分	病 院		診 療 所		
	施設数	2 (240床)		21 (17床)		
福 祉 (18.10. 1)	区 分	保育所	特 養 老 人 養 護 老 人 老 人 福 祉 デイ케어・ビス ホ ャー ャー ャー センター センター			
	施設数	9	0 (0.2)	0 (0.2)	1 1	
	定員(人)	755	26 (25.7)	24 (24.3)		
その他施設 (19. 3. 31)	区 分	公会堂・市民会館	公民館	図書館	体育館	野球場
	施設数	1 (1)	3	1(1)	4(3)	2(1)

＜公共施設整備状況＞ (18年度)

(%)

区 分	当該団体	類似団体 (17年度)	
道 路	改 良 率	47.6	51.3
	舗 装 率	43.6	74.7
公 園	人口1人当たり面積(㎡)	19.3	13.7
ご み	収 集 率	100.0	93.8
し 尿	収 集 率	21.3	43.5
上水道等	普 及 率	100.0	91.6
下水道等	普及率(処理人口)	84.1	40.1
	水洗便所設置率	69.7	45.9
公営住宅	世 帯 数 比 率	3.7	2.5

- (市の木) むら杉
- (市の花) ねむの花
- (市の鳥) 海鷗 (うみう)
- (市の魚) 鱈 (たら)
- (姉妹都市) ・ジョウニー市 (アメリカ) ・アナコテス市 (アメリカ)
- (友好都市) ・吉良町 (愛知県) 諸賢市 (中国)
- (大姉町) 松島町 (宮城県)
- (名所・旧跡) ・白瀬南極探検隊記念館・白瀬中尉生家・勢至公園・四国三十三番観音・白利海岸波除石垣・仁賀保高原・山根館・陽山寺山門・蛸満寺・九十九島・鳥海山・象潟海岸・奈智の白滝・三崎海岸・栗山池公園・道の駅象潟・「ねむの丘」・獅子ヶ鼻湿原・元滝
- (名産・特産品) ・鮮魚・ねぎ・こでらえね (菓子) ・ハタハタ寿司・地酒・みぞ・しょうゆ・ジャージー乳製品・あけびつる細工・鳥海石百景・ささ貝もなか・稲倉焼・潟の松風

＜平成19年度主要施策＞

(百万円)

○象潟中学校改築・仁賀保中学校統合整備事業	1,433
○すこやか子育て支援事業	144
○わか杉国体空手・サッカー競技の開催	132
○下水道事業	1,083

＜今後の主要課題＞

仁賀保中学校統合整備事業
公共下水道事業
まちづくり整備事業