	〒018-2401 鶴川字岩谷子 8 ☎ (0185) 85-2111 FAX (0185) 85-2178 ホームページ http://www.town.mitane.akita.jp Eメール mitane@town.mitane.akita.jp	主な地域指定	一部事務組合加入事業	公 営 企 業
	類型 V-0 コード番号 053481	広域市町村圏(ふるさと) 過疎 辺地 地方拠点 振興山村 半島振興	議員公務災害 非常勤公務災害 ごみ処理 し尿処理 退職手当 老人福祉 常備消防 その他	簡水 下水道 上水道 観光
				基本構想 平19~平28年度
				基本計画 平19~平23年度

<概 要>

(1) 面 積 (県下13位)

総面積 (平18.10.1)	耕地 (平18.7.15)	宅地 (平18.1.1)	山林 (平18.4.1)
248.09km ²	59.10km ²	6.03km ²	133.59km ²

(2) 人 口 (県下15位)

平7.10.1	平12.10.1	平17.10.1	平19.3.31
23,346	22,112	20,438	20,818
平19.7.1 高齢化率	32.9%	全国市町村要覧 H19年 人口密度	83.9人/km ²

(3) 世 帯 数

平7.10.1	平12.10.1	平17.10.1	平19.3.31
6,332	6,435	6,344	6,901

(4) 有権者数 (平19.9.2現在)

男	女	計
8,107	9,398	17,505

(5) 沿 革

平18.3.20 合体 琴丘町、山本町、八竜町

<組 織>

(1) 議 会 (平19.9.1現在)

議長	こ た ま のぶ なが 児 玉 信 長	議員数	法定上限数	26人
副議長	ひら が まこと 平 賀 真	定 数	条例定数	22人
任期	平22.6.30	党派別 内 訳	共2 無所属20	

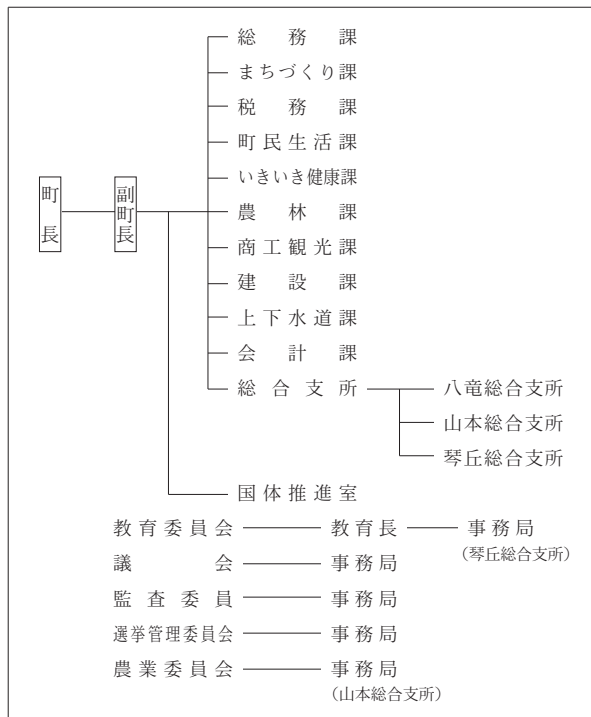
(2) 二 役 (平19.9.1現在)

長	さ とう りょう いち 佐 藤 亮 一 (1期~平22.4.22)	副町長	きた ぼやし とし あき 北 林 敏 明
---	---	-----	-------------------------

(3) 職 員 数 (平19.4.1現在)

区 分	職員数	左 の 職 別 内 訳	区 分	職員数
普通会計 (うち施設関係)	225 (36)		一般行政職	189
人口千人あたり	10.81		技能労務職	14
同類似団体	9.88		企業職	3
公営事業会計関係	32		消防職	-
計	257		教育職	-
			その他(内税務職)	51 (12)

<行政機構>



<産業・経済>

(1) 産 業 構 造 (百万円・人・%)

区 分	総生産額 (平16年度)	就業人口 (平17.10.1現在)
第1次	4,844 9.8	2,271 22.2
第2次	9,012 18.1	3,033 29.6
第3次	35,809 72.1	4,929 48.2
分類不能		3 0.0
計	49,665 100.0	10,236 100.0

(2) 一人当たり分配所得 (16年度)

1人当たり 分配所得	1,848千円 県下 17位
---------------	-------------------

(3) 主要農産物 (平17年) (千万円)

順位	品 名	生 産 高
1	米	424
2	野 菜	145
3	豚	87

(4) 主要製造業 (平17年) (百万円)

順位	品 名	製品出荷額等
1	電 気 機 械	444
2	-	-
3	-	-

(祭・行事) ・森岳温泉冬まつり(2月) ・房住山山開き(5月) ・サンドクラフトinみたね(7月)
・森岳温泉夏祭り(8月) ・縄文ページェント(11月)

＜財 政＞

(1) 決算収支（普通会計）

(百万円)

区 分	歳 入	歳 出	形式収支	実質収支	単年度収支	実質単年度収支	積立金現在高	地方債現在高
平16決算	12,623	12,380	242	235	△ 11	166	802	15,067
平17決算	11,981	11,699	282	277	277	△ 144	228	14,869
平18見込	10,011	9,818	194	182	△ 94	△ 50	271	14,330

※平16決算は、旧団体の単純合計

(2) 主な歳入歳出

(百万円・%)

区 分	18決算見込 (普通会計)	対前年比 (決算間比較)	19当初予算 (普通会計)	対前年比 (当初間比較)
地 方 税	1,325	△ 0.3	1,449	13.6
地方交付税	4,966	6.8	4,656	△ 1.8
国県支出金	1,342	△ 20.1	1,068	△ 21.4
地 方 債	883	△ 20.4	771	13.5
歳入合計	10,011	△ 16.4	8,882	△ 3.0
義務的経費	4,503	△ 2.3	4,635	1.6
人件費	2,062	△ 10.3	2,090	△ 4.4
扶助費	756	4.1	750	8.2
公債費	1,686	6.4	1,795	6.7
物件費	1,156	△ 16.6	1,180	△ 22.5
投資的経費	1,114	△ 41.7	483	△ 19.8
普通建設補助 事業費単独	602 273	△ 32.0 △ 47.0	311 168	△ 31.5 36.6
歳出合計	9,818	△ 16.1	8,882	△ 3.0

(3) 主要指数

区 分	18年度見込	17年度	類似団体 (17年度)
標準財政規模	6,259 _{百万円}	6,079 _{百万円}	5,775 _{百万円}
歳出決算倍率	1.57倍	1.92倍	1.68倍
経常収支比率 (含減税補てん債、臨時財政対策債)	95.7%	97.8%	90.4%
財政力指数 (3ヵ年平均)	0.26	0.24	0.38
実質収支比率	2.9%	4.6%	4.5%
公債費比率	17.4%	16.5%	14.8%
(含債務負担行為)	19.9%	19.6%	
公債費負担比率	21.3%	16.4%	17.3%
起債制限比率	12.5%	11.8%	10.2%
地方債現在高倍率	2.29倍	2.45倍	2.01倍
税の徴収率	86.0%	87.8%	85.8%
積立金現在高	271 _{百万円}	228 _{百万円}	1,998 _{百万円}
うち財調・ 減債基金	46 _{百万円}	2 _{百万円}	825 _{百万円}
実質公債費比率	21.9%	20.3%	14.4%
ラスバイレス指数	90.9	89.8	

※ラスバイレス指数の欄中「18年度見込」はH19.4.1現在、「17年度」はH18.4.1現在

(4) 財源及び支出の状況(構成比)

(%)

区 分	18年度見込	県平均 (18年度)	17年度決算	類似団体 (17年度)
一般財源	68.6	63.9	54.4	61.4
自主財源	22.4	29.0	34.0	32.9
義務的経費	45.9	45.1	39.4	43.8
投資的経費	11.3	14.6	16.3	16.8

＜教育・医療・福祉・その他＞

- ・教育の欄中()は分校数で内書
- ・福祉の欄中「保育所」以外の区分は全て市町村立施設
- ・福祉の欄中()は公共施設状況調査におけるあん分数値で内書
- ・その他の施設中()欄は市町村立施設で内書、公民館は全て市町村立

教 育 (19. 5. 1)	区 分	幼稚園	小 学 校	中 学 校	高等学校	
	施設数	1	8 (0)	3 (0)	0 (0)	
医 療 (19. 3.31)	区 分	病 院		診 療 所		
	施設数	1 (152床)		8 (0床)		
福 祉 (18.10. 1)	区 分	保育所	特 養 老 人 ホ ー ム	養 護 老 人 ホ ー ム	老人福祉 センター	デイサービス センター
	施設数	7	0 (0.4)	0 (0.4)	2	2
	定員(人)	665	26 (26.2)	23 (22.7)		
その他施設 (19. 3.31)	区 分	公会堂・市民会館	公民館	図書館	体育館	野球場
	施設数	1 (1)	6	0(0)	7(6)	4(4)

＜公共施設整備状況＞ (18年度)

(%)

区 分	当該団体	類似団体 (17年度)	
道 路	改 良 率	69.5	46.5
	舗 装 率	68.7	70.4
公 園	人口1人当たり面積(㎡)	36.8	16.0
ご み	収 集 率	100.0	91.8
し 尿	収 集 率	84.8	44.2
上水道等	普 及 率	77.1	86.1
下水道等	普及率(処理人口)	72.6	22.6
	水洗便所設置率	50.6	32.1
公営住宅	世 帯 数 比 率	3.2	2.9

- (名所・旧跡) ・伝統と信仰の山房住山・羽根川森林公園
・森岳温泉郷・石倉山公園・惣三郎公園・砂丘温泉ゆめろん
・釜谷海水浴場・重要文化財「大山家」
- (名産・特産品) ・土笛まんじゅう・地鶏とだまこもちセツト
・森岳じゅんさい・志戸橋そば・メロン・アスパラガス
・うめ

＜平成19年度主要施策＞

(百万円)

○松くい虫防除対策事業	30
○保全松林健全化整備事業	48
○公営住宅整備事業	97
○農村総合整備事業	77

＜今後の主要課題＞

公営住宅整備
松くい虫防除対策
下水道等の整備
金岡地区水道施設の整備
定住促進対策