	〒019-1404 六郷字上町21 ☎ (0187) 84-1111 FAX (0187) 84-3934 ホームページ http://www.town.misato.akita.jp Eメール info@town.misato.akita.jp	主な地域指定	一部事務組合加入事業	公 営 企 業
	類型 V-1 コード番号 054348	広域市町村圏 準過疎 辺地 地方拠点 特別豪雪 低工	議員公務災害 退職手当 非常勤公務災害 し尿処理 ごみ処理 火葬場 常備消防 老人福祉 その他	簡水 下水道
				基本構想 平17～平26年度 基本計画 平17～平21年度

<概 要>

(1) 面 積 (県下22位)

総面積 (平18.10.1)	耕地 (平18.7.15)	宅地 (平18.1.1)	山林 (平18.4.1)
167.80km ²	67.50km ²	5.90km ²	71.77km ²

(2) 人 口 (県下14位)

平7.10.1	平12.10.1	平17.10.1	平19.3.31
25,232	24,207	23,038	23,307
平19.7.1 高齢化率	30.6%	全国市町村要覧 H19年 人口密度	138.9人/km ²

(3) 世 帯 数

平7.10.1	平12.10.1	平17.10.1	平19.3.31
6,210	6,283	6,305	6,730

(4) 有権者数 (平19.9.2現在)

男	女	計
8,963	10,225	19,188

(5) 沿 革

平16.11.1 合体 六郷町 千畑町 仙南村

<組 織>

(1) 議 会 (平19.9.1現在)

議長	伊藤 福章	議員数	法定上限数	26人
副議長	高橋 猛	定数	条例定数	22人
任期	平21.9.30	党派別内訳	共1 無所属20	

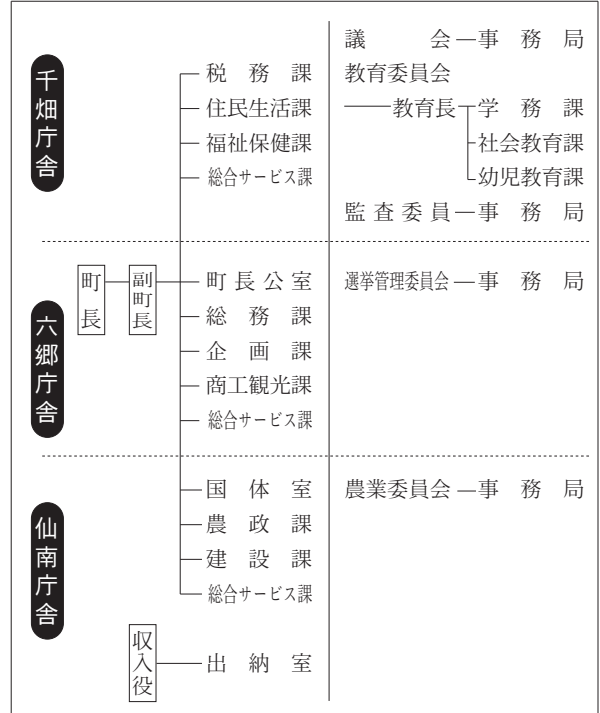
(2) 三 役 (平19.9.1現在)

長	松田 知己 (1期～平20.11.27)	副町長	佐々木 敬治
		収入役	坂本 昇一

(3) 職 員 数 (平19.4.1現在)

区 分	職員数	左の 職別 内訳	区 分	職員数
普通会計 (うち施設関係)	269 (56)		一般行政職	165
人口千人あたり	11.54	技能労務職	42	
同類似団体	7.34	企業職	5	
公営事業会計関係	11	消防職	—	
計	280	教育職	11	
		その他(内税務職)	57(14)	

<行政機構>



<産業・経済>

(1) 産業構造

(百万円・人・%)

区 分	総生産額 (平16年度)	就業人口 (平17.10.1現在)
第1次	4,805	8.5
第2次	14,722	25.9
第3次	37,247	65.6
分類不能		37
計	56,774	100.0

(2) 一人当たり分配所得

(16年度)

1人当たり 分配所得	1,908千円
	県下 16位

(3) 主要農産物 (平17年)

(千万円)

順位	品 名	生 産 高
1	米	577
2	野 菜	84
3	乳 用 牛	16

(4) 主要製造業 (平17年)

(百万円)

順位	品 名	製品出荷額等
1	食 料 品	3,270
2	一 般 機 械	2,708
3	輸 送 機 械	1,992

(祭・行事) ・六郷のカマクラ (2月11日～15日) ・ラベンダーまつり (6月下旬～7月上旬) ・清水まつり (8月第1土・日曜日)
・秋田民謡長者の山全国大会 (10月第2土・日曜日)

＜財 政＞

(1) 決算収支（普通会計）

(百万円)

区 分	歳 入	歳 出	形式収支	実質収支	単年度収支	実質単年度収支	積立金現在高	地方債現在高
平16決算	15,430	14,270	1,160	1,117	1,117	442	1,631	16,515
平17決算	13,264	12,407	857	707	△ 411	△ 411	2,022	16,578
平18見込	12,600	11,913	687	668	△ 38	140	2,422	16,432

(2) 主な歳入歳出

(百万円・%)

区 分	18決算見込 (普通会計)	対前年比 (決算間比較)	19当初予算 (普通会計)	対前年比 (当初間比較)
地 方 税	1,360	△ 1.8	1,512	13.6
地方交付税	5,334	△ 3.2	4,638	△ 2.7
国県支出金	1,377	△ 13.1	1,310	6.2
地 方 債	1,614	△ 3.2	1,522	1.8
歳入合計	12,600	△ 5.0	10,965	△ 1.3
義務的経費	5,044	0.8	5,009	0.2
人件費	2,270	△ 5.4	2,315	0.0
扶助費	702	△ 6.8	819	1.4
公債費	2,072	12.0	1,875	△ 0.1
物 件 費	1,724	△ 11.1	1,647	△ 10.1
投資的経費	1,830	△ 8.3	1,487	9.1
普通建設補助 事業費単独	407 1,416	△ 41.7 9.1	345 1,141	△ 6.8 15.0
歳出合計	11,913	△ 4.0	10,965	△ 1.3

(3) 主要指数

区 分	18年度見込	17年度	類似団体 (17年度)
標準財政規模	7,155 _{百万円}	7,282 _{百万円}	5,851 _{百万円}
歳出決算倍率	1.67倍	1.70倍	1.52倍
経常収支比率 (含減税補てん債、臨時財政対策債)	93.3%	96.1%	83.3%
財政力指数 (3ヵ年平均)	0.27	0.25	0.75
実質収支比率	9.3%	9.7%	6.6%
公債費比率	18.0%	17.5%	11.3%
(含債務負担行為)	20.5%	20.2%	
公債費負担比率	20.6%	17.5%	12.4%
起債制限比率	13.4%	12.4%	7.9%
地方債現在高倍率	2.30倍	2.28倍	1.34倍
税の徴収率	94.3%	95.2%	92.3%
積立金現在高	2,422 _{百万円}	2,022 _{百万円}	2,046 _{百万円}
うち財調・ 減債基金	1,185 _{百万円}	1,183 _{百万円}	1,211 _{百万円}
実質公債費比率	19.5%	16.1%	12.7%
ラスパイレース指数	90.9	91.0	

※ラスパイレース指数の欄中「18年度見込」はH19.4.1現在、「17年度」はH18.4.1現在

(4) 財源及び支出の状況(構成比)

(%)

区 分	18年度見込	県平均 (18年度)	17年度決算	類似団体 (17年度)
一般財源	59.5	63.9	57.6	65.6
自主財源	27.6	29.0	28.3	56.4
義務的経費	42.3	45.1	40.3	40.0
投資的経費	15.4	14.6	16.1	17.1

＜教育・医療・福祉・その他＞

- ・教育の欄中()は分校数で内書
- ・福祉の欄中「保育所」以外の区分は全て市町村立施設
- ・福祉の欄中()は公共施設状況調査におけるあん分数値で内書
- ・その他の施設中()欄は市町村立施設で内書、公民館は全て市町村立

教 育 (19.5.1)	区 分	幼稚園	小 学 校	中 学 校	高等学校	
	施設数	3	7 (0)	3 (0)	1 (0)	
医 療 (19.3.31)	区 分	病 院		診 療 所		
	施設数	0 (0床)		14 (0床)		
福 祉 (18.10.1)	区 分	保育所	特 養 老 人 ホ ー ム	養 護 老 人 ホ ー ム	老人福祉 センター	デイサービス センター
	施設数	3	2 (1.5)	0 (0.0)	2	0
	定員(人)	420	79 (79.0)	0 (0.0)		
その他施設 (19.3.31)	区 分	公会堂・市民会館	公民館	図書館	体育館	野球場
	施設数	0 (0)	3	1(1)	6(6)	5(5)

＜公共施設整備状況＞ (18年度)

(%)

区 分	当該団体	類似団体 (17年度)	
道 路	改 良 率	10.3	50.1
	舗 装 率	44.4	72.7
公 園	人口1人当たり面積(㎡)	52.4	12.4
ご み	収 集 率	100.0	89.6
し 尿	収 集 率	45.9	20.0
上水道等	普 及 率	51.4	94.9
下水道等	普及率(処理人口)	39.5	46.0
	水洗便所設置率	26.4	53.6
公営住宅	世 帯 数 比 率	2.7	2.0

- (名所・旧跡) ・湧水群 (名水百選) ・松杉並木
・ラベンダー園・後三年の役跡・雁の里ふれあいの森
- (名産・特産品) ・清酒・清涼飲料水・ラベンダー・りんご
・あけびづる細工
- (町の木) ・赤松
- (町の花) ・ラベンダー
- (町の鳥) ・雁
- (町の魚) ・ハリザッコ (イバラトミヨ)
- (友好都市) ・東京都太田区・台湾瑞穂郷

＜平成19年度主要施策＞

(百万円)

○道路整備事業	439
○街なみ環境整備事業	34
○公営住宅	53
○学校施設環境整備事業	186
○カントリーパーク整備事業	36

＜今後の主要課題＞

- 道路・交通体系の整備充実
- 基幹産業の振興
- 教育環境の整備充実
- 少子高齢化対策の充実
- 効率的な行財政運営システムの構築