	〒018-3392 花園町19-1 ☎ (0186) 62-1111 FAX (0186) 63-2586 ホームページ http://www.city.kitaakita.akita.jp/ Eメール soumu@city.kitaakita.akita.jp	主な地域指定	一部事務組合加入事業	公 営 企 業
	類型 I-0   コード番号 052132	低工 振興山村 過疎 辺地 特別豪雪 地方拠点	議員公務災害 非常勤公務災害 退職手当 し尿処理 その他	上水道
				基本構想 平18~平27年度
				基本計画 平18~平22年度

<概 要>

(1) 面 積 (県下 2 位)

総面積 (平18.10.1)	耕地 (平18.7.15)	宅地 (平18.1.1)	山林 (平18.4.1)
1,152.57km <sup>2</sup>	66.50km <sup>2</sup>	10.78km <sup>2</sup>	964.41km <sup>2</sup>

(2) 人 口 (県下 8 位)

平7.10.1	平12.10.1	平17.10.1	平19.3.31
44,794	42,050	40,049	39,602
平19.7.1 高齢化率	34.5%	全国市町村要覧 H19年版 人口密度	34.4人/km <sup>2</sup>

(3) 世 帯 数

平7.10.1	平12.10.1	平17.10.1	平19.3.31
13,592	13,551	13,255	14,788

(4) 有権者数 (平19.9.2現在)

男	女	計
15,612	17,914	33,526

(5) 沿 革

平17.3.22	合体 鷹巣町、森吉町、阿仁町、合川町
----------	-----------------------

<組 織>

(1) 議 会 (平19.9.1現在)

議長	吉 岡 興	議員数	法定上限数	26人
副議長	庄 司 憲三郎	議定数	条例定数	26人
任期	平22.3.31	党派別内訳	共3 公1 社民1 無所属21	

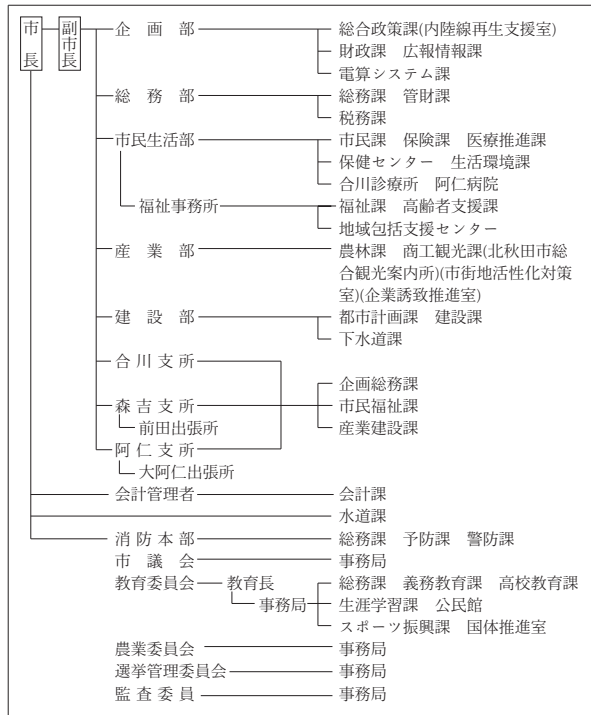
(2) 二 役 (平19.9.1現在)

長	岸 部 隆 (1期~平21.4.16)	副市長	佐 藤 修 助
---	------------------------	-----	---------

(3) 職 員 数 (平19.4.1現在)

区 分	職員数	左 の 職 別 内 訳	区 分	職員数
普通会計 (うち施設関係)	537 (108)		一般行政職	348
人口千人当たり	13.56		技能労務職	29
同類似団体	9.47		企業職	14
公営事業会計関係	88		消防職	94
計	625		教育職	24
			その他(内税務職)	116(25)

<行政機構>



<産業・経済>

(1) 産業構造 (百万円・人・%)

区 分	総生産額 (平16年度)	就業人口 (平17.10.1現在)
第1次	5,333	4.3
第2次	32,687	26.1
第3次	87,014	69.6
分類不能		66
計	125,034	100.0

(2) 一人当たり分配所得 (16年度)

1人当たり 分配所得	1,957千円
	県下 15 位

(3) 主要農産物 (平17年) (千万円)

順位	品 名	生 産 高
1	米	435
2	鶏	144
3	野 菜	63

(4) 主要製造業 (平17年) (百万円)

順位	品 名	製品出荷額等
1	木 材 ・ 木 製 品	7,086
2	電子部品・デバイス	2,861
3	衣 服	2,853

- (祭・行事) ・ふるさと踊りと餅っこ祭り (6月) ・八幡宮綴子神社例大祭 (7月14日、15日)  
 ・あじさいまつり (7月中旬) ・合川まとい火 (8月14日) ・森吉山山開き (5月上旬)  
 ・森吉山麓七夕火まつり (8月7日) ・阿仁前田獅子踊り (8月) ・太平湖・小又峡紅葉まつり (10月)  
 ・阿仁の花しょうぶ祭り (7月上旬~) ・阿仁花火大会 (8月16日) ・国指定「根子番楽」 (8月14日)

＜財 政＞

(1) 決算収支（普通会計）

(百万円)

区 分	歳 入	歳 出	形式収支	実質収支	単年度収支	実質単年度収支	積立金現在高	地方債現在高
平16決算	22,541	21,995	546	536	536	227	2,195	27,083
平17決算	23,613	23,077	536	453	△ 83	△ 2	2,286	26,635
平18見込	24,135	23,711	424	417	△ 36	△ 297	3,912	27,926

(2) 主な歳入歳出

(百万円・%)

区 分	18決算見込 (普通会計)	対前年比 (決算間比較)	19当初予算 (普通会計)	対前年比 (当初間比較)
地 方 税	2,845	△ 1.7	3,139	13.0
地方交付税	10,082	△ 2.8	9,627	△ 1.1
国県支出金	3,095	△ 14.1	3,129	6.7
地 方 債	4,010	74.0	1,589	△ 15.3
歳入合計	24,135	2.2	20,170	△ 2.0
義務的経費	9,939	△ 4.6	10,033	△ 2.9
人件費	4,740	△ 10.6	4,795	△ 4.5
扶助費	2,003	0.7	2,023	△ 4.6
公債費	3,196	2.2	3,215	0.7
物 件 費	3,420	△ 13.0	3,541	△ 8.1
投資的経費	3,364	23.8	1,960	△ 12.5
普通建設補助 事業費単独	1,406 1,660	25.1 31.6	226 1,699	△ 70.8 19.4
歳出合計	23,711	2.7	20,170	△ 2.0

(3) 主要指数

区 分	18年度見込	17年度	類似団体 (17年度)
標準財政規模	13,307 <sub>百万円</sub>	13,396 <sub>百万円</sub>	8,507 <sub>百万円</sub>
歳出決算倍率	1.78倍	1.72倍	1.76倍
経常収支比率 (含減税補てん債、臨時財政対策債)	94.9%	97.3%	90.4%
財政力指数 (3ヵ年平均)	0.29	0.27	0.44
実質収支比率	3.1%	3.4%	4.5%
公債費比率	14.4%	14.2%	15.8%
(含債務負担行為)	16.6%	17.3%	
公債費負担比率	18.7%	17.4%	17.5%
起債制限比率	10.7%	10.3%	10.8%
地方債現在高倍率	2.10倍	1.99倍	1.85倍
税の徴収率	91.6%	92.0%	88.4%
積立金現在高	3,912 <sub>百万円</sub>	2,286 <sub>百万円</sub>	2,752 <sub>百万円</sub>
うち財調・ 減債基金	1,125 <sub>百万円</sub>	1,369 <sub>百万円</sub>	1,578 <sub>百万円</sub>
実質公債費比率	17.7%	16.2%	16.1%
ラスバイレス指数	93.0	92.5	

※ラスバイレス指数の欄中「18年度見込」はH19.4.1現在、「17年度」はH18.4.1現在

(4) 財源及び支出の状況(構成比)

(%)

区 分	18年度見込	県平均 (18年度)	17年度決算	類似団体 (17年度)
一般財源	58.4	63.9	61.0	61.1
自主財源	23.9	29.0	26.3	38.4
義務的経費	41.9	45.1	45.2	44.2
投資的経費	13.8	14.6	11.8	16.0

＜教育・医療・福祉・その他＞

- ・教育の欄中( )は分校数で内書
- ・福祉の欄中「保育所」以外の区分は全て市町村立施設
- ・福祉の欄中( )は公共施設状況調査におけるあん分数値で内書
- ・その他の施設中( )欄は市町村立施設で内書、公民館は全て市町村立

教 育 (19. 5. 1)	区 分	幼稚園	小 学 校	中 学 校	高等学校	
	施設数	2	16 (0)	5 (0)	4 (0)	
医 療 (19. 3. 31)	区 分	病 院		診 療 所		
	施設数	4 (672床)		29 (68床)		
福 祉 (18.10. 1)	区 分	保育所	特 養 老 人 ホ ー ム	養 護 老 人 ホ ー ム	老人福祉 センター	デイサービス センター
	施設数	11	1 (0.0)	1 (0.0)	0	4
	定員(人)	966	50 (0.0)	50 (0.0)		
その他施設 (19. 3. 31)	区 分	公会堂・市民会館	公民館	図書館	体育館	野球場
	施設数	1 (1)	26	2(2)	9(9)	6(6)

＜公共施設整備状況＞ (18年度)

(%)

区 分	当該団体	類似団体 (17年度)	
道 路	改 良 率	73.5	51.3
	舗 装 率	65.5	74.7
公 園	人口1人当たり面積(㎡)	61.7	13.7
ご み	収 集 率	81.8	93.8
し 尿	収 集 率	45.2	43.5
上水道等	普 及 率	92.9	91.6
下水道等	普及率(処理人口)	53.0	40.1
	水洗便所設置率	48.0	45.9
公営住宅	世 帯 数 比 率	3.9	2.5

- (名所・旧跡) ・太太鼓の館・鷹巣中央公園・浜辺の歌音楽館・伊勢堂岱遺跡・北欧の杜公園・丈六延命地藏菩薩像・県立自然公園森吉山・小又峽・桃洞の滝・阿仁の異人館・安の滝・マタギ資料館
- (名産・特産品) ・米代うどん・なんこ鍋・比内地鶏  
・わさび漬・鮎ずし・山菜加工品・マタギナガサ
- (市の木) ・ぶな
- (市の花) ・あじさい
- (市の鳥) ・クマゲラ

＜平成19年度主要施策＞

(百万円)

○都市計画街路(太田川口線)整備事業	200
○大野台幹線道路改良事業	600
○平里線道路改良事業	107

＜今後の主要課題＞

新病院建設事業の早期完成  
緊急地方道路整備事業の整備(長大橋施設整備)  
農業集落排水及び公共下水道普及率の向上  
統合簡易水道整備事業(合川地区・森吉地区)早期完成  
森吉山ダム建設早期完成