	〒010-0201 天王字上江川47-100 ☎ (018) 878-2211 FAX (018) 878-6086 ホームページ http://www.city.katagami.lg.jp/ Eメール info@city.katagami.lg.jp	主な地域指定	一部事務組合加入事業	公 営 企 業
	類型 I-0   コード番号 052116	広域市町村圏 半島振興	議員公務災害 退職手当 非常勤職員公務災害 し尿処理 火葬場 常備消防 その他	上水道 下水道
				基本構想 平18～平27年度
				基本計画 平18～平22年度

<概 要>

(1) 面 積 (県下23位)

総面積 (平18.10.1)	耕地 (平18.7.15)	宅地 (平18.1.1)	山林 (平18.4.1)
97.96km <sup>2</sup>	34.60km <sup>2</sup>	6.82km <sup>2</sup>	31.99km <sup>2</sup>

(2) 人 口 (県下10位)

平7.10.1	平12.10.1	平17.10.1	平19.3.31
34,660	35,711	35,814	35,830
平19.7.1 高齢化率	23.2%	全国市町村要覧 H19年 人口密度	365.8人/km <sup>2</sup>

(3) 世 帯 数

平7.10.1	平12.10.1	平17.10.1	平19.3.31
10,267	11,271	11,929	12,572

(4) 有権者数 (平19.9.2現在)

男	女	計
13,733	15,592	29,325

(5) 沿 革

平17.3.22	合体 昭和町、飯田川町、天王町
----------	--------------------

<組 織>

(1) 議 会 (平19.9.1現在)

議長	藤原 幸作	議員数	法定上限数	26人
副議長	堀井 寛	定数	条例定数	22人
任期	平22.2.21	党派別内訳	公1 共1 無所属19	

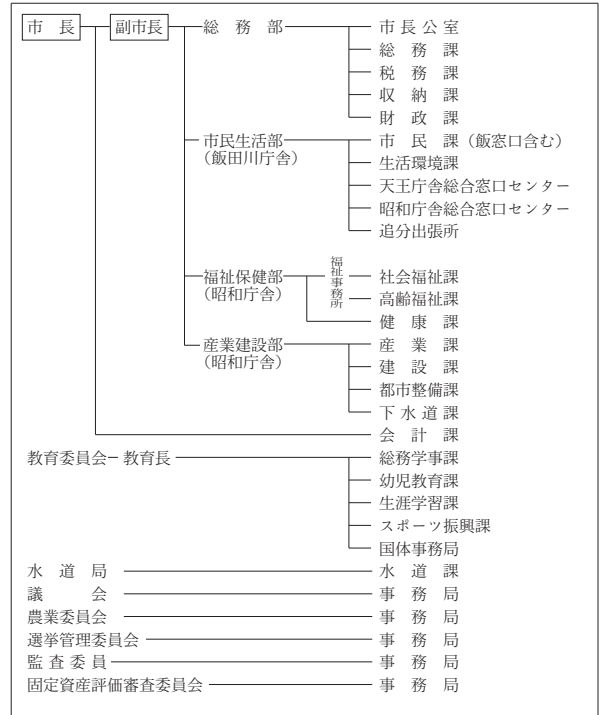
(2) 二 役 (平19.9.1現在)

長	石川 光男 (1期～平21.4.16)	副市長	あふみ とし けい
---	------------------------	-----	-----------

(3) 職 員 数 (平19.4.1現在)

区 分	職員数	左の 職別 内訳	区 分	職員数
普通会計 (うち施設関係)	326 (89)		一般行政職	197
人口千人当たり	9.10	技能労務職	34	
同類似団体	9.47	企業職	8	
公営事業会計関係	23	消防職	—	
計	349	教育職	15	
		その他(内税務職)	95(16)	

<行政機構>



<産業・経済>

(1) 産業構造 (百万円・人・%)

区 分	総生産額 (平16年度)		就業人口 (平17.10.1現在)	
第1次	1,714	2.3	1,308	7.8
第2次	21,205	28.5	5,034	30.2
第3次	51,401	69.2	10,231	61.3
分類不能			116	0.7
計	74,320	100.0	16,689	100.0

(2) 一人当たり分配所得 (16年度)

1人当たり 分配所得	2,041千円
	県下 10 位

(3) 主要農産物 (平17年) (千万円)

順位	品 名	生 産 高
1	米	278
2	野 菜	21
3	花 き	20

(4) 主要製造業 (平17年) (百万円)

順位	品 名	製品出荷額等
1	電子部品・デバイス	14,381
2	食 料 品	4,186
3	電 気 機 械	2,360

(祭・行事) ・月山神社祭典 (5月5日) ・東湖八坂神社祭典 (7月7日) ・ふれあい鷺舞まつり (8月) ・八郎まつり (8月)  
・天王グリーンランドまつり (8月)

＜財 政＞

(1) 決算収支（普通会計）

(百万円)

区 分	歳 入	歳 出	形式収支	実質収支	単年度収支	実質単年度収支	積立金現在高	地方債現在高
平16決算	13,411	12,879	532	532	532	216	1,063	15,702
平17決算	13,406	12,993	413	382	△ 150	△ 90	1,186	15,195
平18見込	12,928	12,380	548	538	156	125	1,127	14,747

(2) 主な歳入歳出

(百万円・%)

区 分	18決算見込 (普通会計)	対前年比 (決算間比較)	19当初予算 (普通会計)	対前年比 (当初間比較)
地 方 税	2,291	△ 0.9	2,566	11.9
地方交付税	5,720	△ 4.7	5,381	△ 0.8
国県支出金	1,696	△ 8.6	1,737	12.3
地 方 債	998	8.5	526	△ 33.6
歳入合計	12,928	△ 3.6	11,756	△ 1.1
義務的経費	6,082	0.3	6,156	1.5
人件費	2,548	△ 4.7	2,564	△ 2.5
扶助費	1,753	9.6	1,741	5.5
公債費	1,781	△ 0.5	1,851	3.8
物 件 費	1,680	△ 28.1	1,968	△ 3.4
投資的経費	1,229	30.2	348	△ 47.4
普通建設補助 事業費単独	120 942	△ 52.8 85.8	9 339	12.5 △ 48.1
歳出合計	12,380	△ 4.7	11,756	△ 1.1

(3) 主要指数

区 分	18年度見込	17年度	類似団体 (17年度)
標準財政規模	8,399 <sub>百万円</sub>	8,345 <sub>百万円</sub>	8,507 <sub>百万円</sub>
歳出決算倍率	1.47倍	1.56倍	1.76倍
経常収支比率 (含減税補てん債、臨時財政対策債)	94.5%	91.2%	90.4%
財政力指数 (3ヵ年平均)	0.34	0.33	0.44
実質収支比率	6.4%	4.6%	4.5%
公債費比率	16.0%	16.4%	15.8%
(含債務負担行為)	17.7%	18.4%	
公債費負担比率	16.7%	15.9%	17.5%
起債制限比率	11.7%	12.5%	10.8%
地方債現在高倍率	1.76倍	1.82倍	1.85倍
税の徴収率	89.7%	90.2%	88.4%
積立金現在高	1,127 <sub>百万円</sub>	1,186 <sub>百万円</sub>	2,752 <sub>百万円</sub>
うち財調・ 減債基金	526 <sub>百万円</sub>	557 <sub>百万円</sub>	1,578 <sub>百万円</sub>
実質公債費比率	19.0%	19.6%	16.1%
ラスバイレス指数	87.3	86.4	

※ラスバイレス指数の欄中「18年度見込」はH19.4.1現在、「17年度」はH18.4.1現在

(4) 財源及び支出の状況(構成比)

(%)

区 分	18年度見込	県平均 (18年度)	17年度決算	類似団体 (17年度)
一般財源	68.5	63.9	67.4	61.1
自主財源	28.4	29.0	29.2	38.4
義務的経費	49.1	45.1	46.7	44.2
投資的経費	9.9	14.6	7.3	16.0

＜教育・医療・福祉・その他＞

- ・教育の欄中( )は分校数で内書
- ・福祉の欄中「保育所」以外の区分は全て市町村立施設
- ・福祉の欄中( )は公共施設状況調査におけるあん分数値で内書
- ・その他の施設中( )欄は市町村立施設で内書、公民館は全て市町村立

教 育 (19. 5. 1)	区 分	幼稚園	小 学 校	中 学 校	高等学校	
	施設数	5	7 (0)	3 (0)	1 (0)	
医 療 (19. 3.31)	区 分	病 院		診 療 所		
	施設数	2 (420床)		28 (42床)		
福 祉 (18.10. 1)	区 分	保育所	特 養 老 人 ホ ー ム	養 護 老 人 ホ ー ム	老人福祉 センター	デイサービス センター
	施設数	8	0 (0.0)	0 (0.0)	0	0
	定員(人)	710	0 (0.0)	0 (0.0)		
その他施設 (19. 3.31)	区 分	公会堂・市民会館	公民館	図書館	体育館	野球場
	施設数	0 (0)	60	1(1)	9(8)	5(5)

＜公共施設整備状況＞ (18年度)

(%)

区 分	当該団体	類似団体 (17年度)	
道 路	改 良 率	86.7	51.3
	舗 装 率	90.1	74.7
公 園	人口1人当たり面積(㎡)	24.3	13.7
ご み	収 集 率	100.0	93.8
し 尿	収 集 率	62.2	43.5
上水道等	普 及 率	82.7	91.6
下水道等	普及率(処理人口)	80.6	40.1
	水洗便所設置率	66.9	45.9
公営住宅	世 帯 数 比 率	3.3	2.5

- (名所・旧跡) ・天王グリーンランド・天王温泉くらら
- ・東湖八坂神社祭典・元木山公園・石川理紀之助翁資料館
- ・ブルーメッセあきた・飯塚神明社観音堂(国重要文化財)
- (名産・特産品) ・ナシ・ブドウ・佃煮・花き・清酒
- ・八郎漬・鷺舞こけし
- (市の木) ・クロマツ
- (市の鳥) ・シラサギ
- (市の花) ・バラ

＜平成19年度主要施策＞

(百万円)

○下水道整備工事	513
○国民体育大会	228
○上水道配水施設整備	82

＜今後の主要課題＞

市役所庁舎建設  
豊川小学校改築  
都市計画基本方針策定  
環境基本計画策定