	〒018-4494 小沢田字向川原118 ☎ (0186) 77-2221 FAX (0186) 77-2227 ホームページ http://www.vill.kamikoani.akita.jp Eメール kamikoani@vill.kamikoani.lg.jp	主な地域指定	一部事務組合加入事業	公 営 企 業
	類型 I-1 コード番号 053279	過疎 特別豪雪 振興山村	議員公務災害 火葬場 非常勤公務災害 退職手当 し尿処理 その他	簡水 下水道 介護サービス
				基本構想 平12～平21年度
				基本計画 平17～平21年度

<概 要>

(1) 面 積 (県下12位)

総面積 (平18.10.1)	耕地 (平18.7.15)	宅地 (平18.1.1)	山林 (平18.4.1)
256.82km ²	5.62km ²	0.88km ²	238.28km ²

(2) 人 口 (県下24位)

平7.10.1	平12.10.1	平17.10.1	平19.3.31
3,553	3,369	3,107	3,084
平19.7.1 高齢化率	43.1%	全国市町村要覧 H19年 人口密度	12.0人/km ²

(3) 世 帯 数

平7.10.1	平12.10.1	平17.10.1	平19.3.31
1,107	1,097	1,066	1,280

(4) 有権者数 (平19.9.2現在)

男	女	計
1,245	1,430	2,675

(5) 沿 革

明22.4.1 村制施行

<組 織>

(1) 議 会 (平19.9.1現在)

議長 武石善治	議員数	法定上限数	14人
副議長 石川富三	定数	条例定数	8人
任期 平23.4.30	党派別内訳	無所属	8

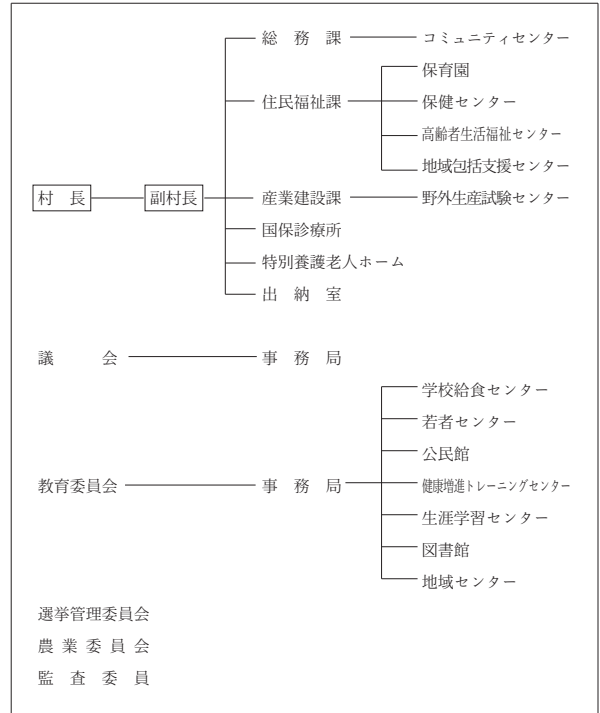
(2) 二 役 (平19.9.1現在)

長 小林宏農 (1期～平23.4.30)	副村長 鈴木健作
----------------------	----------

(3) 職 員 数 (平19.4.1現在)

区 分	職員数	左の 職別 内訳	区 分	職員数
普通会計 (うち施設関係)	48 (6)		一般行政職	43
人口千人あたり	15.56	技能労務職	8	
同類似団体	18.25	企業職	—	
公営事業会計関係	45	消防職	—	
計	93	教育職	—	
		その他(内税務職)	42(3)	

<行政機構>



<産業・経済>

(1) 産業構造 (百万円・人・%)

区 分	総生産額 (平16年度)	就業人口 (平17.10.1現在)
第1次	364 4.8	227 17.2
第2次	1,874 24.5	439 33.3
第3次	5,400 70.7	654 49.5
分類不能	—	0 0.0
計	7,638 100.0	1,320 100.0

(2) 一人当たり分配所得 (16年度)

1人当たり 分配所得	1,573千円
	県下 24 位

(3) 主要農産物 (平17年) (千万円)

順位	品 名	生 産 高
1	米	36
2	鶏	7
3	野 菜	5

(4) 主要製造業 (平17年) (百万円)

順位	品 名	製品出荷額等
1	木材・木製品	409
2	—	—
3	—	—

(祭・行事) ・裸参り (2月第3日曜日午前零時) ・万灯火 (春分の日) ・おらがふるさとフェスティバル (8月14日)
・五城目、上小阿仁間駅伝競走大会 (10月第1日曜日)

＜財 政＞

(1) 決算収支（普通会計）

(百万円)

区 分	歳 入	歳 出	形式収支	実質収支	単年度収支	実質単年度収支	積立金現在高	地方債現在高
平16決算	2,843	2,775	68	66	△ 6	35	1,422	3,731
平17決算	2,663	2,594	68	65	△ 1	△ 38	1,333	3,532
平18見込	2,594	2,513	81	80	15	2	1,238	3,354

(2) 主な歳入歳出

(百万円・%)

区 分	18決算見込 (普通会計)	対前年比 (決算間比較)	19当初予算 (普通会計)	対前年比 (当初間比較)
地 方 税	178	△ 2.7	193	10.3
地方交付税	1,464	2.1	1,330	2.3
国県支出金	183	△ 13.3	227	20.1
地 方 債	234	11.4	186	△ 33.1
歳入合計	2,594	△ 2.6	2,538	0.0
義務的経費	1,066	△ 5.4	1,070	△ 1.1
人件費	471	△ 8.0	460	△ 2.5
扶助費	111	△ 14.0	124	△ 2.4
公債費	484	△ 0.4	486	0.6
物 件 費	270	△ 3.6	274	△ 3.2
投資的経費	402	18.2	396	5.9
普通建設補助 事業費単独	114 267	35.7 13.6	216 178	13.1 △ 1.7
歳出合計	2,513	△ 3.1	2,538	0.0

(3) 主要指数

区 分	18年度見込	17年度	類似団体 (17年度)
標準財政規模	1,648 _{百万円}	1,607 _{百万円}	1,586 _{百万円}
歳出決算倍率	1.52倍	1.61倍	1.69倍
経常収支比率 (含減税補てん債、臨時財政対策債)	91.6%	94.5%	86.4%
財政力指数 (3ヵ年平均)	0.13	0.13	0.30
実質収支比率	4.9%	4.0%	5.2%
公債費比率	13.5%	13.6%	13.4%
(含債務負担行為)	14.2%	14.3%	
公債費負担比率	21.5%	20.7%	20.3%
起債制限比率	9.8%	9.1%	10.0%
地方債現在高倍率	2.04倍	2.20倍	2.04倍
税の徴収率	93.2%	93.9%	94.2%
積立金現在高	1,238 _{百万円}	1,333 _{百万円}	1,119 _{百万円}
うち財調・ 減債基金	850 _{百万円}	904 _{百万円}	515 _{百万円}
実質公債費比率	16.8%	11.9%	15.0%
ラスパイレース指数	91.2	90.5	

※ラスパイレース指数の欄中「18年度見込」はH19.4.1現在、「17年度」はH18.4.1現在

(4) 財源及び支出の状況(構成比)

(%)

区 分	18年度見込	県平均 (18年度)	17年度決算	類似団体 (17年度)
一般財源	66.8	63.9	63.9	62.3
自主財源	23.9	29.0	27.2	31.5
義務的経費	42.4	45.1	43.4	38.8
投資的経費	16.0	14.6	13.1	18.5

＜教育・医療・福祉・その他＞

- ・教育の欄中()は分校数で内書
- ・福祉の欄中「保育所」以外の区分は全て市町村立施設
- ・福祉の欄中()は公共施設状況調査におけるあん分数値で内書
- ・その他の施設中()欄は市町村立施設で内書、公民館は全て市町村立

教 育 (19. 5. 1)	区 分	幼稚園	小 学 校	中 学 校	高等学校	
	施設数	0	1 (0)	1 (0)	0 (0)	
医 療 (19. 3. 31)	区 分	病 院		診 療 所		
	施設数	0 (0床)		1 (19床)		
福 祉 (18.10. 1)	区 分	保育所	特 養 老 人 養 護 老 人 老人福祉 ホ ー ム センター	老人福祉 センター	デイサービス センター	
	施設数	1	1 (0.0)	0 (0.0)	0	
	定員(人)	60	86 (0.0)	0 (0.0)		
その他施設 (19. 3. 31)	区 分	公会堂・市民会館	公民館	図書館	体育館	野球場
	施設数	2 (2)	3	1(1)	1(1)	1(1)

＜公共施設整備状況＞ (18年度)

(%)

区 分	当該団体	類似団体 (17年度)	
道 路	改 良 率	34.5	48.0
	舗 装 率	61.9	56.0
公 園	人口1人当たり面積(㎡)	28.1	20.0
ご み	収 集 率	100.0	82.3
し 尿	収 集 率	35.1	7.9
上水道等	普 及 率	96.1	95.4
下水道等	普及率(処理人口)	85.9	49.0
	水洗便所設置率	80.2	53.6
公営住宅	世 帯 数 比 率	7.9	0.8

- (姉妹都市)・萬巒郷 (台湾省屏東縣)
- (名所・旧跡)・太平山県立自然公園・上大内地区山村広場 (コブ杉)・不動羅遺跡
- (名産・特産品)・べいなす・ズッキーニ・食用ホオズキ・木工品

＜平成19年度主要施策＞

(百万円)

○道路改良舗装事業	32
○公有林整備事業	22
○中山間地域総合整備事業	65
○交流センター建設事業	39
○除雪機械購入事業	27

＜今後の主要課題＞

- 道路改良舗装事業
- 公有林整備事業
- 林道改良事業
- 中山間地域農村総合整備事業
- 木造公共施設整備事業