	〒018-1596 北川尻字海老沢樋ノ口78-1 ☎ (018) 874-4411 FAX (018) 874-2600 ホームページ http://www.town.ikawa.akita.jp Eメール webmaster@town.ikawa.akita.jp	主な地域指定	一部事務組合加入事業	公 営 企 業
	類型 II-1 コード番号 053660	広域市町村圏 準過疎 辺地 振興山村	議員公務災害 非常勤公務災害 退職手当 し尿処理 常備消防	上水道 下水道 介護サービス
			ごみ処理 火葬場 その他	基本構想 平13～平22年度
				基本計画 平13～平22年度

<概 要>

(1) 面 積 (県下24位)

総面積 (平18.10.1)	耕地 (平18.7.15)	宅地 (平18.1.1)	山林 (平18.4.1)
47.95km ²	13.10km ²	1.59km ²	26.49km ²

(2) 人 口 (県下21位)

平7.10.1	平12.10.1	平17.10.1	平19.3.31
6,208	6,116	5,847	5,876
平19.7.1 高齢化率	29.1%	全国市町村要覧 H19年 人口密度	122.5人/km ²

(3) 世 帯 数

平7.10.1	平12.10.1	平17.10.1	平19.3.31
1,506	1,591	1,611	1,775

(4) 有権者数 (平19.9.2現在)

男	女	計
2,240	2,628	4,868

(5) 沿 革

昭30.2.1	合体 上井河村 下井河村
昭49.6.1	町制施行

<組 織>

(1) 議 会 (平19.9.1現在)

議長	齋藤 紀男	議員数	法定上限数	18人
副議長	伊藤 八十治	定数	条例定数	16人
任期	平20.1.31	党派別内訳	無所属14 共1 欠員1	

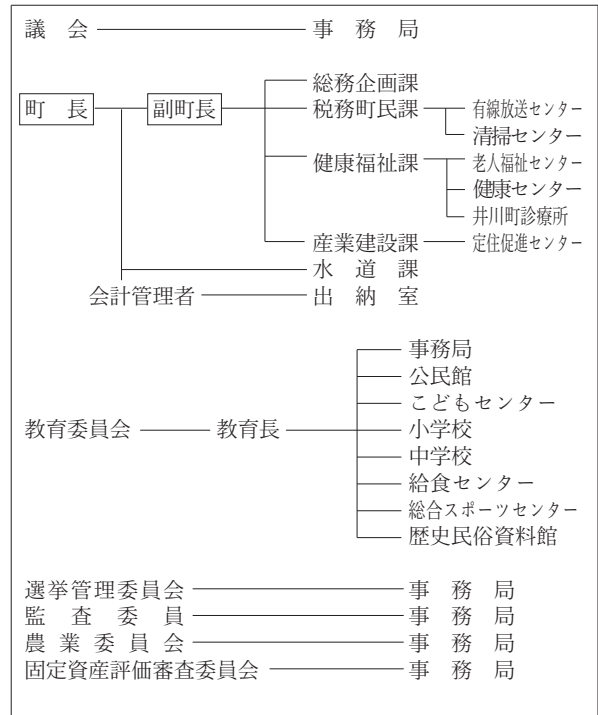
(2) 二 役 (平19.9.1現在)

長	齋藤 正寧 (8期～平23.2.28)	副町長	鈴木 木峰 晴
---	------------------------	-----	---------

(3) 職 員 数 (平19.4.1現在)

区 分	職員数	左の 職別 内訳	区 分	職員数
普通会計 (うち施設関係)	67 (20)		一般行政職	49
人口千人あたり	11.40	技能労務職	7	
同類似団体	12.20	企業職	4	
公営事業会計関係	17	消防職	—	
計	84	教育職	2	
		その他(内税務職)	22 (3)	

<行政機構>



<産業・経済>

(1) 産 業 構 造

(百万円・人・%)

区 分	総生産額 (平16年度)	就業人口 (平17.10.1現在)
第1次	647	3.9
第2次	5,788	34.6
第3次	10,272	61.5
分類不能		2
計	16,707	100.0

(2) 一人当たり分配所得

(16年度)

1人当たり 分配所得	1,983千円 県下 11位
---------------	-------------------

(3) 主要農産物 (平17年)

(千万円)

順位	品 名	生 産 高
1	米	107
2	野 菜	10
3	乳 用 牛	6

(4) 主要製造業 (平17年)

(百万円)

順位	品 名	製品出荷額等
1	—	—
2	—	—
3	—	—

(祭・行事) ・日本国花苑桜まつり (4月下旬～5月上旬) ・願人踊 (5月5日)
・あきたリゾートラインはつらつあるこう会 (5月下旬) ・全町盆踊大会 (8月17日)
・アップルマラソン (10月第3日曜日)

＜財 政＞

(1) 決算収支（普通会計）

(百万円)

区 分	歳 入	歳 出	形式収支	実質収支	単年度収支	実質単年度収支	積立金現在高	地方債現在高
平16決算	3,151	3,077	75	75	△ 70	164	1,023	4,294
平17決算	2,994	2,866	128	109	34	36	930	4,355
平18見込	2,853	2,770	83	77	△ 31	112	888	4,162

(2) 主な歳入歳出

(百万円・%)

区 分	18決算見込 (普通会計)	対前年比 (決算間比較)	19当初予算 (普通会計)	対前年比 (当初間比較)
地 方 税	419	△ 1.2	453	12.7
地方交付税	1,344	△ 3.7	1,275	0.4
国県支出金	170	△ 24.0	182	5.8
地 方 債	343	△ 22.2	261	△ 43.4
歳入合計	2,853	△ 4.7	2,545	△ 7.1
義務的経費	1,411	12.3	1,277	△ 6.8
人件費	641	△ 2.0	638	△ 4.9
扶助費	151	0.0	160	△ 2.4
公債費	618	37.0	479	△ 10.5
物 件 費	321	△ 20.5	356	1.4
投資的経費	303	△ 33.8	211	△ 42.3
普通建設補助 事業費単独	1 254	△ 66.7 △ 34.7	0 210	- △ 42.6
歳出合計	2,770	△ 3.3	2,545	△ 7.1

(3) 主要指数

区 分	18年度見込	17年度	類似団体 (17年度)
標準財政規模	1,849 _{百万円}	1,872 _{百万円}	2,414 _{百万円}
歳出決算倍率	1.50倍	1.53倍	1.54倍
経常収支比率 (含減税補てん債、臨時財政対策債)	93.1%	88.4%	85.8%
財政力指数 (3ヵ年平均)	0.26	0.25	0.42
実質収支比率	4.2%	5.8%	5.5%
公債費比率	18.5%	16.4%	13.6%
(含債務負担行為)	18.6%	16.4%	
公債費負担比率	26.2%	17.8%	17.9%
起債制限比率	9.8%	7.4%	9.3%
地方債現在高倍率	2.25倍	2.33倍	1.89倍
税の徴収率	97.2%	97.0%	94.2%
積立金現在高	888 _{百万円}	930 _{百万円}	1,280 _{百万円}
うち財調・ 減債基金	580 _{百万円}	627 _{百万円}	640 _{百万円}
実質公債費比率	14.2%	11.0%	14.5%
ラスバイレス指数	83.5	84.6	

※ラスバイレス指数の欄中「18年度見込」はH19.4.1現在、「17年度」はH18.4.1現在

(4) 財源及び支出の状況(構成比)

(%)

区 分	18年度見込	県平均 (18年度)	17年度決算	類似団体 (17年度)
一般財源	67.7	63.9	65.9	67.1
自主財源	29.0	29.0	26.1	37.5
義務的経費	50.9	45.1	43.9	42.7
投資的経費	10.9	14.6	16.0	14.6

＜教育・医療・福祉・その他＞

- ・教育の欄中()は分校数で内書
- ・福祉の欄中「保育所」以外の区分は全て市町村立施設
- ・福祉の欄中()は公共施設状況調査におけるあん分数値で内書
- ・その他の施設中()欄は市町村立施設で内書、公民館は全て市町村立

教 育 (19. 5. 1)	区 分	幼稚園	小 学 校	中 学 校	高等学校	
	施設数	1	1 (0)	1 (0)	0 (0)	
医 療 (19. 3.31)	区 分	病 院		診 療 所		
	施設数	0 (0床)		2 (0床)		
福 祉 (18.10. 1)	区 分	保育所	特 養 老 人 ホ ー ム	養 護 老 人 ホ ー ム	老人福祉 センター	デイサービス センター
	施設数	1	1 (0.0)	0 (0.0)	1	1
	定員(人)	80	50 (0.0)	0 (0.0)		
その他施設 (19. 3.31)	区 分	公会堂・市民会館	公民館	図書館	体育館	野球場
	施設数	1 (1)	26	0(0)	2(2)	1(1)

＜公共施設整備状況＞ (18年度)

(%)

区 分	当該団体	類似団体 (17年度)	
道 路	改 良 率	71.1	56.4
	舗 装 率	80.4	69.2
公 園	人口1人当たり面積(㎡)	64.2	36.7
ご み	収 集 率	98.2	83.2
し 尿	収 集 率	10.8	26.9
上水道等	普 及 率	100.0	95.0
下水道等	普及率(処理人口)	96.9	53.8
	水洗便所設置率	81.5	54.7
公営住宅	世 帯 数 比 率	5.4	1.4

- (町の木) ・松
- (町の花) ・さくら
- (町の鳥) ・やまどり
- (名所・旧跡) ・日本国花苑・洲崎遺跡・板碑群
- (名産・特産品) ・リング・キリタンポ

＜平成19年度主要施策＞

(百万円)

- 地方特定道路整備事業 67
- ふるさと農道整備事業 26
- 彫刻コンクール 28
- 後期高齢者医療制度への円滑な移行 40

＜今後の主要課題＞

- 幹線道路網の整備
- 少子高齢化対策
- 農業基盤整備
- 中学校建設