	〒018-3201 藤琴字藤琴8 ☎ (0185) 79-2111 FAX (0185) 79-2116 ホームページ http://www.shirakami.or.jp/~fujisato/ Eメール fujisato@shirakami.or.jp	主な地域指定 広域市町村圏(ふるさと) 過疎 辺地 特別豪雪 振興山村 地方拠点	一部事務組合加入事業 議員公務災害 し尿処理 非常勤公務災害 ごみ処理 退職手当 常備消防 老人福祉 その他	公 営 企 業 簡水 下水道 介護サービス
	類型 I-0	コード番号 053465		基本構想 平16～平25年度
				基本計画 平16～平20年度

<概 要>

(1) 面 積 (県下11位)

総面積 (平18.10.1)	耕地 (平18.7.15)	宅地 (平18.1.1)	山林 (平18.4.1)
281.98km ²	10.30km ²	1.06km ²	239.74km ²

(2) 人 口 (県下22位)

平7.10.1	平12.10.1	平17.10.1	平19.3.31
5,024	4,708	4,348	4,248
平19.7.1 高齢化率	37.6%	全国市町村要覧 H19年 人口密度	15.1人/km ²

(3) 世 帯 数

平7.10.1	平12.10.1	平17.10.1	平19.3.31
1,430	1,435	1,407	1,516

(4) 有権者数 (平19.9.2現在)

男	女	計
1,742	1,923	3,665

(5) 沿 革

昭30.3.31	合体 藤琴村、粕毛村
昭38.11.1	町制施行

<組 織>

(1) 議 会 (平19.9.1現在)

議長	たしろ たかひこ 田代 孝彦	議員数	法定上限数	14人
副議長	きくち ひろ悦 菊池 博悦	定数	条例定数	12人
任期	平20.3.30	党派別内訳	共1 無所属11	

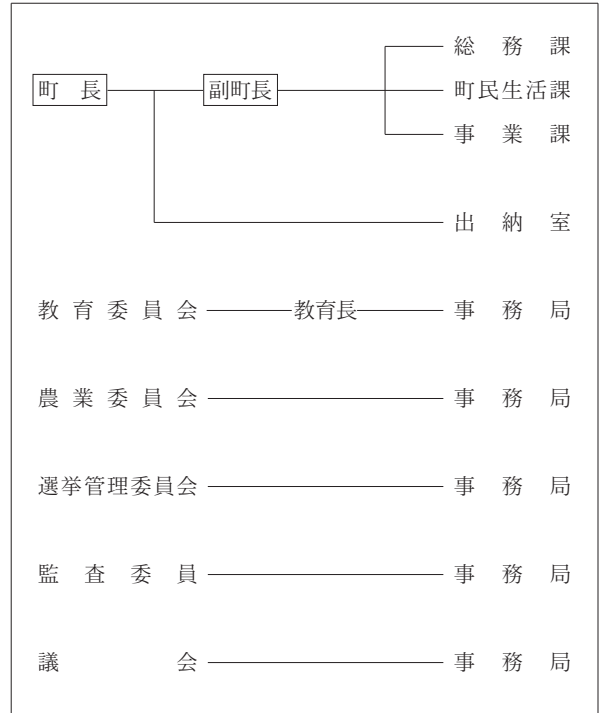
(2) 二 役 (平19.9.1現在)

長	いし おか れんいちろう 石岡 鍊一郎 (4期～平23.8.8)	副町長	むら おか ゐのる 村岡 実
---	--	-----	-------------------

(3) 職 員 数 (平19.4.1現在)

区 分	職員数	左の 職別 内訳	区 分	職員数
普通会計 (うち施設関係)	69 (9)		一般行政職	51
人口千人あたり	16.24	技能労務職	8	
同類似団体	20.17	企業職	1	
公営事業会計関係	6	消防職	—	
計	75	教育職	4	
		その他(内税務職)	11(3)	

<行政機構>



<産業・経済>

(1) 産 業 構 造

(百万円・人・%)

区 分	総生産額 (平16年度)	就業人口 (平17.10.1現在)
第1次	637 6.0	392 19.1
第2次	2,334 21.8	683 33.2
第3次	7,715 72.2	980 47.7
分類不能		0 0.0
計	10,686 100.0	2,055 100.0

(2) 一人当たり分配所得

(16年度)

1人当たり 分配所得	1,496千円 県下 25位
---------------	-------------------

(3) 主要農産物 (平17年)

(千万円)

順位	品 名	生 産 高
1	米	67
2	野 菜	11
3	肉 用 牛	6

(4) 主要製造業 (平17年)

(百万円)

順位	品 名	製品出荷額等
1	衣 服	375
2	木 材 ・ 木 製 品	150
3	食 料 品	136

(祭・行事) ・白神山地オールドパワースキー大会(2月) ・豊作踊り(9月8日) ・根城豊作相撲(9月) ・紅葉祭(10月)
・藤駒岳登山(10月) ・町民祭(10月)

＜財 政＞

(1) 決算収支（普通会計）

(百万円)

区 分	歳 入	歳 出	形式収支	実質収支	単年度収支	実質単年度収支	積立金現在高	地方債現在高
平16決算	3,261	3,167	94	94	△ 34	△ 76	240	4,324
平17決算	3,154	3,112	42	42	△ 53	△ 49	245	3,991
平18見込	3,292	3,202	90	88	46	53	269	3,843

(2) 主な歳入歳出

(百万円・%)

区 分	18決算見込 (普通会計)	対前年比 (決算間比較)	19当初予算 (普通会計)	対前年比 (当初間比較)
地 方 税	239	△ 1.2	260	18.7
地方交付税	1,778	0.3	1,603	△ 0.6
国県支出金	238	9.7	212	15.2
地 方 債	395	66.0	285	23.9
歳入合計	3,292	4.4	2,925	2.9
義務的経費	1,410	△ 6.8	1,388	△ 2.6
人件費	656	△ 3.8	637	△ 4.4
扶助費	146	△ 2.7	152	10.1
公債費	608	△ 10.7	599	△ 3.5
物件費	394	△ 14.7	439	3.5
投資的経費	473	68.3	338	46.3
普通建設補助 事業費単独	203 178	1168.8 △ 0.6	59 277	156.5 34.5
歳出合計	3,202	2.9	2,925	2.9

(3) 主要指数

区 分	18年度見込	17年度	類似団体 (17年度)
標準財政規模	2,026 _{百万円}	2,016 _{百万円}	1,704 _{百万円}
歳出決算倍率	1.58倍	1.54倍	1.71倍
経常収支比率 (含減税補てん債、臨時財政対策債)	91.4%	94.5%	87.7%
財政力指数 (3ヵ年平均)	0.15	0.15	0.18
実質収支比率	4.3%	2.1%	4.4%
公債費比率	13.9%	15.7%	13.6%
(含債務負担行為)	14.5%	19.7%	
公債費負担比率	22.7%	24.6%	22.6%
起債制限比率	14.4%	14.5%	9.2%
地方債現在高倍率	1.90倍	1.98倍	2.25倍
税の徴収率	92.1%	91.5%	93.3%
積立金現在高	269 _{百万円}	245 _{百万円}	1,390 _{百万円}
うち財調・ 減債基金	235 _{百万円}	228 _{百万円}	615 _{百万円}
実質公債費比率	17.5%	17.6%	14.1%
ラスパイレス指数	91.3	89.6	

※ラスパイレス指数の欄中「18年度見込」はH19.4.1現在、「17年度」はH18.4.1現在

(4) 財源及び支出の状況(構成比)

(%)

区 分	18年度見込	県平均 (18年度)	17年度決算	類似団体 (17年度)
一般財源	65.6	63.9	68.0	61.6
自主財源	22.5	29.0	25.2	24.0
義務的経費	44.1	45.1	48.6	40.0
投資的経費	14.8	14.6	9.0	19.9

＜教育・医療・福祉・その他＞

- ・教育の欄中()は分校数で内書
- ・福祉の欄中「保育所」以外の区分は全て市町村立施設
- ・福祉の欄中()は公共施設状況調査におけるあん分数値で内書
- ・その他の施設中()欄は市町村立施設で内書、公民館は全て市町村立

教 育 (19. 5. 1)	区 分	幼稚園	小 学 校	中 学 校	高等学校	
	施設数	1	2 (0)	1 (0)	0 (0)	
医 療 (19. 3.31)	区 分	病 院		診 療 所		
	施設数	0 (0床)		2 (0床)		
福 祉 (18.10. 1)	区 分	保育所	特 養 老 人 ホ ー ム	養 護 老 人 ホ ー ム	老人福祉 センター	デイサービス センター
	施設数	2	0 (0.2)	0 (0.2)	0	1
	定員(人)	70	7 (7.3)	5 (4.9)		
その他施設 (19. 3.31)	区 分	公会堂・市民会館	公民館	図書館	体育館	野球場
	施設数	0 (0)	1	0(0)	2(2)	1(1)

＜公共施設整備状況＞ (18年度)

(%)

区 分	当該団体	類似団体 (17年度)	
道 路	改 良 率	65.9	48.7
	舗 装 率	58.4	55.4
公 園	人口1人当たり面積(㎡)	12.1	50.0
ご み	収 集 率	69.7	84.5
し 尿	収 集 率	71.6	46.9
上水道等	普 及 率	92.0	87.9
下水道等	普及率(処理人口)	57.6	44.2
	水洗便所設置率	57.9	50.9
公営住宅	世 帯 数 比 率	4.4	1.3

- (町の木) ・ぶな
- (町の花) ・ふじ
- (町の鳥) ・クマゲラ
- (名所・旧跡) ・素波里国民休養地・太良峡・釣瓶落峠
・田苗代湿原・駒ヶ岳・岳岱風景林(ブナ林)
・権言の大銀杏・大ケヤキ・健康保養基地
- (名産・特産品) ・アユ・玉髄石・アスパラガス・山ウド
・白神ワイン・サフォーク種ホゲット肉・マイタケ
・白神山水

＜平成19年度主要施策＞

(百万円)

○軽四輪消防車購入事業	13
○雪寒建設機械整備事業	32
○下水道処理施設普及促進奨励金	17
○林道開設事業	58
○は場整備事業	39

＜今後の主要課題＞

簡素で効率的な行政規模の追求
自然環境との調和を重視した循環型社会の形成
少子・高齢化への対応と住民福祉の向上