	〒018-1692 字大道80 ☎ (018) 875-5800 FAX (018) 875-3096 ホームページ http://www.town.hachirogata.akita.jp Eメール hachiro@ruby.ne.jp	主な地域指定	一部事務組合加入事業	公 営 企 業
	類型 II-2 コード番号 053635	広域市町村圏	議員公務災害 ごみ処理 非常勤公務災害 火葬場 常備消防 し尿処理 退職手当 その他	上水道 下水道
				基本構想 平18～平27年度
				基本計画 平18～平27年度

<概 要>

(1) 面 積 (県下25位)

総面積 (平18.10.1)	耕地 (平18.7.15)	宅地 (平18.1.1)	山林 (平18.4.1)
17.00km ²	8.35km ²	1.52km ²	3.06km ²

(2) 人 口 (県下19位)

平7.10.1	平12.10.1	平17.10.1	平19.3.31
7,768	7,533	7,093	7,105
平19.7.1 高齢化率	28.6%	全国市町村要覧 H19年 人口密度	417.9人/km ²

(3) 世 帯 数

平7.10.1	平12.10.1	平17.10.1	平19.3.31
2,238	2,320	2,293	2,478

(4) 有権者数 (平19.9.2現在)

男	女	計
2,722	3,201	5,923

(5) 沿 革

昭31.9.30 合体 一日市町、面潟村

<組 織>

(1) 議 会 (平19.9.1現在)

議長	小柳勉	議員数	法定上限数	18人
副議長	小野ひろし	議定数	条例定数	12人
任期	平21.2.22	党派別内訳	無所属	12

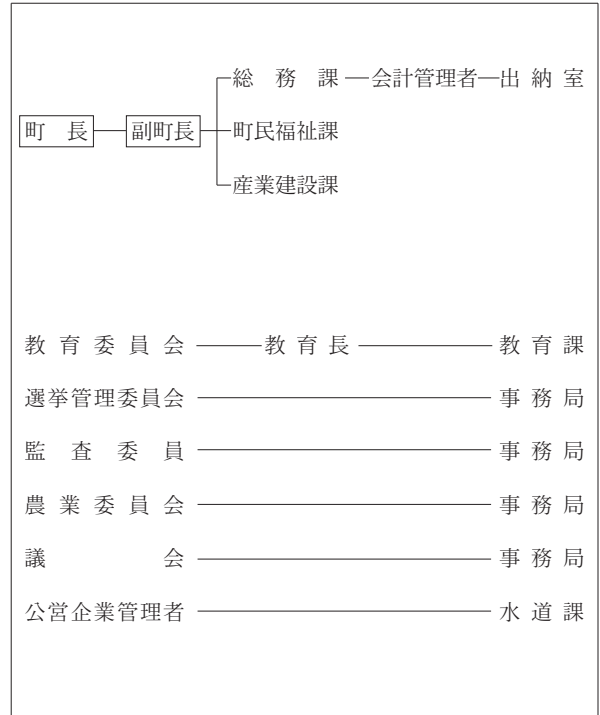
(2) 二 役 (平19.9.1現在)

長	土橋多喜夫 (2期～平20.9.23)	副町長	岡道雄
---	------------------------	-----	-----

(3) 職 員 数 (平19.4.1現在)

区 分	職員数	左の 職別 内訳	区 分	職員数
普通会計 (うち施設関係)	55 (2)		一般行政職	50
人口千人あたり	7.74		技能労務職	—
同類似団体	13.17		企業職	4
公営事業会計関係	11		消防職	—
計	66		教育職	6
			その他(内税務職)	6(4)

<行政機構>



<産業・経済>

(1) 産業構造

(百万円・人・%)

区 分	総生産額 (平16年度)	就業人口 (平17.10.1現在)
第1次	395	2.5
第2次	1,818	11.7
第3次	13,403	85.8
分類不能		57
計	15,616	100.0

(2) 一人当たり分配所得

(16年度)

1人当たり 分配所得	1,982千円 県下 12位
---------------	-------------------

(3) 主要農産物 (平17年)

(千万円)

順位	品 名	生 産 高
1	米	79
2	野 菜	7
3	豆 類 / いも 類	1

(4) 主要製造業 (平17年)

(百万円)

順位	品 名	製品出荷額等
1	衣 服	149
2	—	—
3	—	—

(祭・行事) ・裸参り(1月1日) ・願人踊(5月5日) ・一日市盆踊り(8月18日～20日)
・全日本野鯉・鮎釣り大会(9月第3土・日曜日)

＜財 政＞

(1) 決算収支（普通会計）

(百万円)

区 分	歳 入	歳 出	形式収支	実質収支	単年度収支	実質単年度収支	積立金現在高	地方債現在高
平16決算	3,059	2,933	126	91	△ 54	△ 14	212	4,329
平17決算	2,939	2,867	72	72	△ 19	70	251	4,146
平18見込	2,775	2,656	119	119	47	69	292	3,915

(2) 主な歳入歳出

(百万円・%)

区 分	18決算見込 (普通会計)	対前年比 (決算間比較)	19当初予算 (普通会計)	対前年比 (当初間比較)
地 方 税	477	△ 1.2	512	9.6
地方交付税	1,278	△ 1.1	1,125	0.7
国県支出金	241	△ 18.3	258	7.5
地 方 債	195	△ 21.1	273	33.2
歳入合計	2,775	△ 5.6	2,617	5.6
義務的経費	1,287	△ 2.8	1,251	△ 5.2
人件費	523	△ 6.4	500	△ 6.2
扶助費	253	3.7	268	△ 2.5
公債費	512	△ 1.7	483	△ 5.7
物 件 費	342	△ 5.0	369	4.2
投資的経費	104	△ 49.0	134	91.4
普通建設補助 事業費単独	17 75	750.0 △ 62.5	0 134	- 91.4
歳出合計	2,656	△ 7.4	2,617	5.6

(3) 主要指数

区 分	18年度見込	17年度	類似団体 (17年度)
標準財政規模	1,786 _{百万円}	1,752 _{百万円}	2,457 _{百万円}
歳出決算倍率	1.49倍	1.64倍	1.77倍
経常収支比率 (含減税補てん債、臨時財政対策債)	95.6%	94.7%	87.9%
財政力指数 (3ヵ年平均)	0.31	0.30	0.52
実質収支比率	6.7%	4.1%	5.4%
公債費比率	21.4%	22.5%	12.9%
(含債務負担行為)	22.1%	24.4%	
公債費負担比率	20.3%	19.7%	15.1%
起債制限比率	17.0%	16.0%	9.7%
地方債現在高倍率	2.19倍	2.37倍	1.80倍
税の徴収率	87.6%	89.2%	85.9%
積立金現在高	292 _{百万円}	251 _{百万円}	1,084 _{百万円}
うち財調・ 減債基金	281 _{百万円}	238 _{百万円}	621 _{百万円}
実質公債費比率	24.9%	24.2%	13.6%
ラスバイレス指数	84.2	83.3	

※ラスバイレス指数の欄中「18年度見込」はH19.4.1現在、「17年度」はH18.4.1現在

(4) 財源及び支出の状況(構成比)

(%)

区 分	18年度見込	県平均 (18年度)	17年度決算	類似団体 (17年度)
一般財源	69.3	63.9	65.3	58.8
自主財源	32.2	29.0	32.7	42.0
義務的経費	48.4	45.1	46.2	38.0
投資的経費	3.9	14.6	7.1	18.7

＜教育・医療・福祉・その他＞

- ・教育の欄中()は分校数で内書
- ・福祉の欄中「保育所」以外の区分は全て市町村立施設
- ・福祉の欄中()は公共施設状況調査におけるあん分数値で内書
- ・その他の施設中()欄は市町村立施設で内書、公民館は全て市町村立

教 育 (19. 5. 1)	区 分	幼稚園	小 学 校	中 学 校	高等学校	
	施設数	1	1 (0)	1 (0)	0 (0)	
医 療 (19. 3. 31)	区 分	病 院		診 療 所		
	施設数	1 (231床)		8 (0床)		
福 祉 (18.10. 1)	区 分	保育所	特 養 老 人 ホ ー ム	養 護 老 人 ホ ー ム	老人福祉 センター	デイサービス センター
	施設数	1	0 (0.0)	0 (0.0)	1	1
	定員(人)	90	0 (0.0)	0 (0.0)		
その他施設 (19. 3. 31)	区 分	公会堂・市民会館	公民館	図書館	体育館	野球場
	施設数	0 (0)	1	1(1)	2(2)	1(1)

＜公共施設整備状況＞ (18年度)

(%)

区 分	当該団体	類似団体 (17年度)	
道 路	改 良 率	82.8	43.2
	舗 装 率	92.8	58.6
公 園	人口1人当たり面積(㎡)	13.2	21.0
ご み	収 集 率	96.0	96.0
し 尿	収 集 率	23.8	45.4
上水道等	普 及 率	97.4	93.3
下水道等	普及率(処理人口)	94.7	37.9
	水洗便所設置率	72.1	43.2
公営住宅	世 帯 数 比 率	6.7	2.0

- (町の木) ・けやき
- (町の花) ・さつき
- (名所・旧跡) ・三倉鼻公園・八郎湖・浦城跡
・陶板壁画レリーフ・八郎瀧展示館
- (名産・特産品) ・つくだ煮・いちじくようかん・マガモ肉
・桶・樽工芸

＜平成19年度主要施策＞

(百万円)

○防災行政無線設置事業	100
○地域包括支援センター事業	17
○国体運営事業	46

＜今後の主要課題＞

- ・湖東総合病院建設事業
- ・高度浄水処理施設整備事業