	〒018-1792 西磯ノ目一丁目1-1 ☎ (018) 852-5100 FAX (018) 852-3151 ホームページ http://www.cs.town.gojome.akita.jp/gojome/yakuba/index.htm Eメール gojome@cs.town.gojome.akita.jp	主な地域指定 広域市町村圏 過疎 辺地 振興山村	一部事務組合加入事業 議員公務災害 非常勤公務災害 退職手当 その他	公 営 企 業 上水道 簡水 下水道 農集排
	類型 III-1 コード番号 053619			基本構想 平14~平23年度 基本計画 平14~平23年度

<概 要>

(1) 面 積 (県下18位)

総面積 (平18.10.1)	耕地 (平18.7.15)	宅地 (平18.1.1)	山林 (平18.4.1)
214.94km ²	18.90km ²	3.17km ²	176.33km ²

(2) 人 口 (県下17位)

平7.10.1	平12.10.1	平17.10.1	平19.3.31
13,371	12,372	11,678	11,755
平19.7.1 高齢化率	35.5%	全国市町村要覧 H19年 人口密度	54.7人/km ²

(3) 世 帯 数

平7.10.1	平12.10.1	平17.10.1	平19.3.31
3,867	3,878	3,879	4,113

(4) 有権者数 (平19.9.2現在)

男	女	計
4,678	5,458	10,136

(5) 沿 革

昭30.3.31	合体 五城目町、馬場目村、富津内村 内川村、大川村
昭33.4.1	面潟村の一部編入

<組 織>

(1) 議 会 (平19.9.1現在)

議長	千 田 峯 夫	議員数	法定上限数	22人
副議長	あらかわ まさみ	定数	条例定数	20人
任期	平20.3.30	党派別 内 訳	公1 共1 無所属16 欠員2	

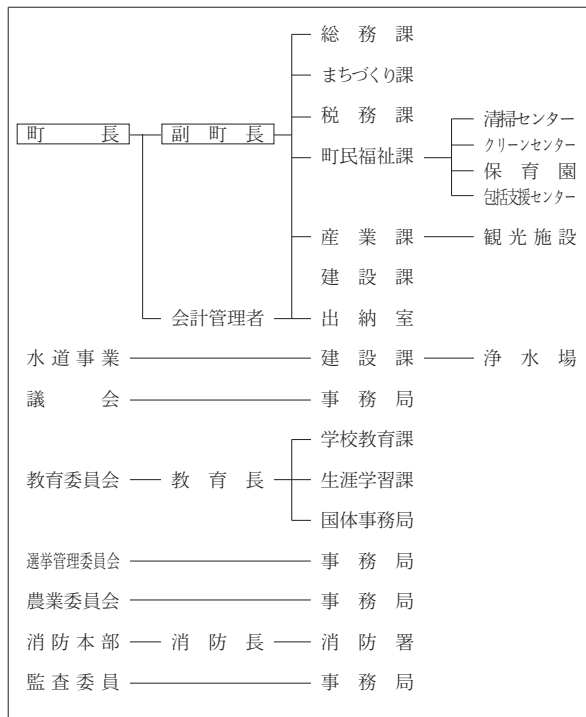
(2) 二 役 (平19.11.1現在)

長	わたなべ ひこべえ 渡 邊 彦兵衛 (1期~平21.2.24)	副町長	たけだ かず えい 武 田 和 栄
---	---------------------------------------	-----	----------------------

(3) 職 員 数 (平19.4.1現在)

区 分	職員数	左 の 職 別 内 訳	区 分	職員数
普通会計 (うち施設関係)	143 (25)		一般行政職	111
人口千人あたり	12.17		技能労務職	2
同類似団体	10.11		企業職	6
公営事業会計関係	19		消防職	26
計	162		教育職	4
			その他(内税務職)	13(9)

<行政機構>



<産業・経済>

(1) 産業構造 (百万円・人・%)

区 分	総生産額 (平16年度)		就業人口 (平17.10.1現在)	
第1次	975	3.2	681	12.3
第2次	8,365	27.0	1,685	30.4
第3次	21,634	69.8	3,119	56.2
分類不能			61	1.1
計	30,974	100.0	5,546	100.0

(2) 一人当たり分配所得 (16年度)

1人当たり 分配所得	1,834千円 県下 21位
---------------	-------------------

(3) 主要農産物 (平17年) (千万円)

順位	品 名	生 産 高
1	米	149
2	野 菜	16
3	豆 類	5

(4) 主要製造業 (平17年) (百万円)

順位	品 名	製品出荷額等
1	木材・木製品	6,877
2	電 気 機 械	2,636
3	衣 服	1,176

(祭・行事) ・雀館公園桜まつり (4月下旬) ・八幡神社まつり (5月5日) ・番楽競演会 (5月第3日曜日前日)
 ・五城目神明社大祭 (5月第3日曜日) ・市神祭 (6月中旬) ・きゃどっこまつり (8月15日)
 ・秋田追分全国大会 (7月第2日曜日)

＜財 政＞

(1) 決算収支（普通会計）

(百万円)

区 分	歳 入	歳 出	形式収支	実質収支	単年度収支	実質単年度収支	積立金現在高	地方債現在高
平16決算	5,873	5,702	171	151	△ 54	△ 142	698	6,749
平17決算	5,412	5,189	223	222	72	131	601	6,575
平18見込	5,045	4,808	237	228	6	198	795	6,334

(2) 主な歳入歳出

(百万円・%)

区 分	18決算見込 (普通会計)	対前年比 (決算間比較)	19当初予算 (普通会計)	対前年比 (当初間比較)
地 方 税	815	△ 2.9	838	9.7
地方交付税	2,377	△ 3.3	2,100	△ 4.1
国県支出金	546	△ 14.3	546	7.1
地 方 債	373	△ 23.4	273	△ 28.5
歳入合計	5,045	△ 6.8	4,560	△ 2.5
義務的経費	2,288	△ 7.3	2,313	△ 2.2
人件費	1,224	△ 8.4	1,218	△ 3.0
扶助費	324	△ 1.2	362	0.0
公債費	741	△ 7.6	733	△ 1.9
物 件 費	697	△ 14.3	738	△ 5.4
投資的経費	452	△ 21.5	280	△ 27.1
普通建設補助 事業費単独	115 150	△ 52.7 △ 25.0	105 110	△ 14.6 △ 43.0
歳出合計	4,808	△ 7.3	4,560	△ 2.5

(3) 主要指数

区 分	18年度見込	17年度	類似団体 (17年度)
標準財政規模	3,322 _{百万円}	3,364 _{百万円}	3,279 _{百万円}
歳出決算倍率	1.45倍	1.54倍	1.48倍
経常収支比率 (含減税補てん債、臨時財政対策債)	89.2%	93.2%	83.5%
財政力指数 (3ヵ年平均)	0.28	0.27	0.56
実質収支比率	6.9%	6.6%	5.5%
公債費比率	13.3%	14.2%	12.3%
(含債務負担行為)	14.1%	15.1%	
公債費負担比率	17.6%	17.9%	14.8%
起債制限比率	10.7%	11.1%	8.6%
地方債現在高倍率	1.91倍	1.95倍	1.62倍
税の徴収率	91.5%	91.4%	92.4%
積立金現在高	795 _{百万円}	601 _{百万円}	1,159 _{百万円}
うち財調・ 減債基金	482 _{百万円}	290 _{百万円}	705 _{百万円}
実質公債費比率	15.5%	14.2%	13.3%
ラスパイレース指数	84.5	83.6	

※ラスパイレース指数の欄中「18年度見込」はH19.4.1現在、「17年度」はH18.4.1現在

(4) 財源及び支出の状況(構成比)

(%)

区 分	18年度見込	県平均 (18年度)	17年度決算	類似団体 (17年度)
一般財源	69.4	63.9	66.1	67.6
自主財源	28.5	29.0	28.6	44.8
義務的経費	47.6	45.1	47.5	41.3
投資的経費	9.4	14.6	11.1	14.7

＜教育・医療・福祉・その他＞

- ・教育の欄中()は分校数で内書
- ・福祉の欄中「保育所」以外の区分は全て市町村立施設
- ・福祉の欄中()は公共施設状況調査におけるあん分数値で内書
- ・その他の施設中()欄は市町村立施設で内書、公民館は全て市町村立

教 育 (19. 5. 1)	区 分	幼稚園	小 学 校	中 学 校	高等学校	
	施設数	1	4 (0)	1 (0)	1 (0)	
医 療 (19. 3. 31)	区 分	病 院		診 療 所		
	施設数	0 (0床)		12 (1床)		
福 祉 (18.10. 1)	区 分	保育所	特 養 老 人 ホ ー ム	養 護 老 人 ホ ー ム	老人福祉 センター	デイサービス センター
	施設数	5	0 (0.0)	1 (0.0)	0	0
	定員(人)	345	0 (0.0)	50 (0.0)		
その他施設 (19. 3. 31)	区 分	公会堂・市民会館	公民館	図書館	体育館	野球場
	施設数	0 (0)	7	0(0)	3(3)	0(0)

＜公共施設整備状況＞ (18年度)

(%)

区 分	当該団体	類似団体 (17年度)	
道 路	改 良 率	62.8	52.7
	舗 装 率	69.4	68.5
公 園	人口1人当たり面積(㎡)	9.1	23.8
ご み	収 集 率	72.3	85.3
し 尿	収 集 率	40.4	32.9
上水道等	普 及 率	95.1	95.3
下水道等	普及率(処理人口)	62.1	42.8
	水洗便所設置率	46.6	48.6
公営住宅	世 帯 数 比 率	3.3	2.2

- (町の木) ・すぎ
- (町の花) ・やまゆり
- (町の鳥) ・うぐいす
- (姉妹都市) ・千代田区
- (名所・旧跡) ・中山遺跡・岩野山古墳群
- (名産・特産品) ・山菜・きのこ・自然芋・桶・樽

＜平成19年度主要施策＞

(百万円)

○五城目第一中学校改築事業	302
○簡易水道統合施設整備事業	123
○公共下水道事業	116
○雀館公園整備事業	48
○中心市街地活性化事業	45

＜今後の主要課題＞

- 定住促進
- 住環境整備
- 企業誘致促進
- 高齢化・少子化対策事業