	〒014-8601 大曲花園町1-1 ☎ (0187) 63-1111 FAX (0187) 63-1119 ホームページ http://www.city.daisen.akita.jp Eメール kouhou@city.daisen.akita.jp	主な地域指定 低工 過疎 辺地 広域市町村圏 特別豪雪 振興山村 地方拠点	一部事務組合加入事業 議員公務災害 非常勤公務災害 退職手当 常備消防 ごみ処理 し尿処理 火葬場 介護保険 老人福祉 その他	公 営 企 業 上水道 病院 簡水 下水道 観光施設 宅地造成 駐車場 介護サービス
	類型 II-0 コード番号 052124	基本構想 平18~平27年度 基本計画 平18~平22年度		

<概 要>

(1) 面 積 (県下 6 位)

総面積 (平18.10.1)	耕地 (平18.7.15)	宅地 (平18.1.1)	山林 (平18.4.1)
866.67km ²	202.00km ²	22.56km ²	496.59km ²

(2) 人 口 (県下 3 位)

平7.10.1	平12.10.1	平17.10.1	平19.3.31
100,897	98,326	93,352	94,160
平19.7.1 高齢化率	30.4%	全国市町村要覧 H19年 人口密度	108.7人/km ²

(3) 世 帯 数

平7.10.1	平12.10.1	平17.10.1	平19.3.31
27,677	28,578	28,325	30,484

(4) 有権者数 (平19.9.2現在)

男	女	計
36,687	42,023	78,710

(5) 沿 革

平17.3.22	合体 大曲市、神岡町、西仙北町、中仙町、 協和町、南外村、仙北町、太田町
----------	--

<組 織>

(1) 議 会 (平19.10.11現在)

議長	大坂 義徳	議員数	法定上限数	30人
副議長	佐々木 昌志	定数	条例定数	30人
任期	平21.9.30	党派別内訳	公1 共1 社民2 無所属25	

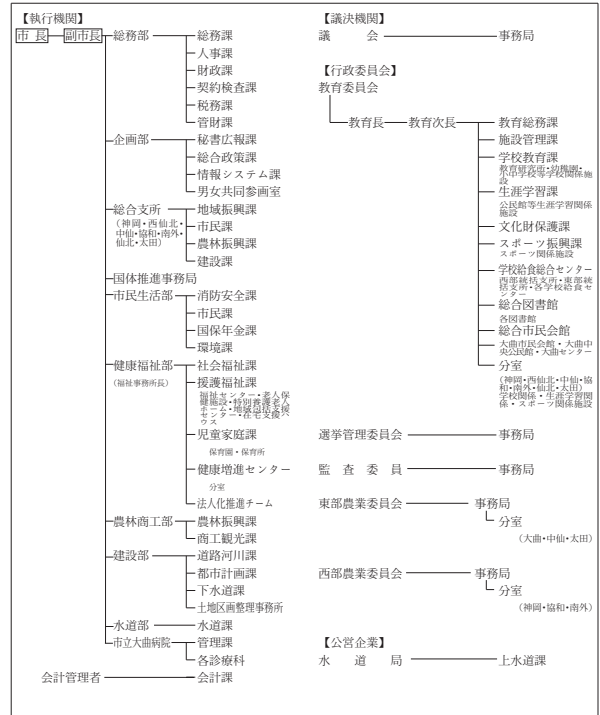
(2) 二 役 (平19.9.1現在)

長	栗林 次美 (1期~平21.4.16)	副市長	久米 正 雄
---	------------------------	-----	--------

(3) 職 員 数 (平19.4.1現在)

区 分	職員数	左の 職別 内訳	区 分	職員数
普通会計 (うち施設関係)	1,075 (297)		一般行政職	828
人口千人あたり	11.42	技能労務職	108	
同類似団体	8.41	企業職	21	
公営事業会計関係	358	消防職	—	
計	1,433	教育職	36	
		その他(内税務職)	440(63)	

<行政機構>



<産業・経済>

(1) 産 業 構 造

(百万円・人・%)

区 分	総生産額 (平16年度)	就業人口 (平17.10.1現在)
第 1 次	14,946	5.2
第 2 次	67,085	23.4
第 3 次	205,091	71.4
分類不能		21
計	287,122	100.0

(2) 一 人 当 たり 分 配 所 得

(16年度)

1人当たり 分配所得	2,114千円
	県下 8 位

(3) 主 要 農 産 物 (平17年)

(千万円)

順位	品 名	生 産 高
1	米	1,634
2	野 菜	317
3	豚	114

(4) 主 要 製 造 業 (平17年)

(百万円)

順位	品 名	製 品 出 荷 額 等
1	電子部品・デバイス	61,039
2	一 般 機 械	10,304
3	衣 服	7,790

(祭・行事) ・全国花火競技大会 (8月第4土曜日) ・全県500歳野球大会 (9月下旬) ・刈和野の大綱引き (2月10日)
 ・ドンパンまつり (8月16日) ・まほろば唐松「新能」公演 (5月下旬) ・酒遊サミット inなんが い (3月下旬)
 ・彩夏せんぱく (8月15日) ・南部忠平杯グラウンド・ゴルフ大会 (8月下旬)

＜財 政＞

(1) 決算収支（普通会計）

(百万円)

区 分	歳 入	歳 出	形式収支	実質収支	単年度収支	実質単年度収支	積立金現在高	地方債現在高
平16決算	54,715	53,350	1,365	1,247	1,247	87	4,606	58,606
平17決算	50,595	49,170	1,424	954	△ 293	△ 1,042	3,702	59,673
平18見込	52,493	51,094	1,400	1,381	428	△ 142	3,044	62,300

(2) 主な歳入歳出

(百万円・%)

区 分	18決算見込 (普通会計)	対前年比 (決算間比較)	19当初予算 (普通会計)	対前年比 (当初間比較)
地 方 税	7,493	0.6	8,128	8.8
地方交付税	19,491	△ 2.4	18,029	△ 1.7
国県支出金	8,041	6.7	6,190	△ 8.4
地 方 債	8,274	25.1	5,940	△ 28.5
歳 入 合 計	52,493	3.8	44,668	△ 8.6
義務的経費	19,694	△ 1.9	20,085	1.2
人件費	8,774	△ 7.0	8,662	△ 1.6
扶助費	4,124	4.6	4,297	0.6
公債費	6,795	1.4	7,126	5.4
物 件 費	6,176	△ 12.1	5,499	△ 10.0
投資的経費	11,678	26.7	7,196	△ 32.4
普通建設補助 事業費単独	4,371 6,696	73.4 12.6	3,349 3,771	△ 50.0 △ 3.4
歳 出 合 計	51,094	3.9	44,668	△ 8.6

(3) 主要指数

区 分	18年度見込	17年度	類似団体 (17年度)
標準財政規模	28,264 _{百万円}	28,608 _{百万円}	15,071 _{百万円}
歳出決算倍率	1.81倍	1.72倍	1.70倍
経常収支比率 (含減税補てん債、臨時財政対策債)	94.6%	94.2%	88.6%
財政力指数 (3ヵ年平均)	0.34	0.33	0.64
実質収支比率	4.9%	3.3%	5.8%
公債費比率	15.6%	15.2%	14.9%
(含債務負担行為)	17.0%	16.1%	
公債費負担比率	18.6%	18.2%	15.4%
起債制限比率	11.2%	10.5%	10.6%
地方債現在高倍率	2.20倍	2.09倍	1.80倍
税の徴収率	91.9%	92.2%	90.5%
積立金現在高	3,044 _{百万円}	3,702 _{百万円}	4,313 _{百万円}
うち財調・ 減債基金	1,958 _{百万円}	2,658 _{百万円}	2,424 _{百万円}
実質公債費比率	17.6%	17.0%	15.6%
ラスパイレース指数	89.6	91.1	

※ラスパイレース指数の欄中「18年度見込」はH19.4.1現在、「17年度」はH18.4.1現在

(4) 財源及び支出の状況(構成比)

(%)

区 分	18年度見込	県平均 (18年度)	17年度決算	類似団体 (17年度)
一般財源	57.3	63.9	59.8	61.5
自主財源	25.9	29.0	26.9	49.0
義務的経費	38.5	45.1	40.8	43.5
投資的経費	22.9	14.6	18.7	16.0

＜教育・医療・福祉・その他＞

- ・教育の欄中()は分校数で内書
- ・福祉の欄中「保育所」以外の区分は全て市町村立施設
- ・福祉の欄中()は公共施設状況調査におけるあん分数値で内書
- ・その他の施設中()欄は市町村立施設で内書、公民館は全て市町村立

教 育 (19. 5. 1)	区 分	幼稚園	小 学 校	中 学 校	高等学校	
	施設数	9	31 (0)	12 (0)	6 (1)	
医 療 (19. 3. 31)	区 分	病 院		診 療 所		
	施設数	6 (1,384床)		101 (150床)		
福 祉 (18.10. 1)	区 分	保育所	特 養 老 人 ホ ー ム	養 護 老 人 ホ ー ム	老人福祉 センター	デイサービス センター
	施設数	29	6 (1.5)	0 (0.0)	2	5
	定員(人)	2,210	319 (79.0)	0 (0.0)		
その他施設 (19. 3. 31)	区 分	公会堂・市民会館	公民館	図書館	体育館	野球場
	施設数	4 (4)	33	7(7)	14(14)	11(11)

＜公共施設整備状況＞ (18年度)

(%)

区 分	当該団体	類似団体 (17年度)	
道 路	改 良 率	58.8	47.3
	舗 装 率	50.6	70.0
公 園	人口1人当たり面積(㎡)	44.4	11.5
ご み	収 集 率	88.5	95.5
し 尿	収 集 率	42.9	28.0
上水道等	普 及 率	66.2	93.2
下水道等	普及率(処理人口)	48.2	49.3
	水洗便所設置率	44.7	54.8
公営住宅	世 帯 数 比 率	1.7	3.6

- (友好都市) ・ネトナング市(ドイツ) ・唐津郡(韓国)
- (名所・旧跡) ・古四王神社・姫神公園・宝蔵寺の大ケヤキ
・倉倉公園・心像市道の窯跡・大佐沢公園・水神社(国宝線
刻千手観音等鏡像) ・八乙女公園・唐松神社・まほろば唐松
中世の館・檜岡城址・不動の滝公園・国指定史跡弘田柵跡
・国指定名勝池田氏庭園・史跡の里交流プラザ柵の湯
・真木溪谷・川口溪谷
- (名産・特産品) ・モロヘイヤ・醤油・強首白菜・杜仲茶
・杜仲糖・まほろばメロン・檜岡焼・古代米・横沢の曲がり
ネギ・漬物・清酒・地酒・自然米酒・古代米酒
- (市の木) ・ケヤキ
- (市の花) ・コスモス
- (市の鳥) ・カワセミ

＜平成19年度主要施策＞

(百万円)

○大曲駅前第二地区土地区画整備事業	2,076
○まちづくり交付金事業	722
○小学6年生までの医療費無料化事業	145
○すこやか子育て手当支給事業	143
○上下水道整備事業	4,945

＜今後の主要課題＞

- 少子高齢化への対応(子育て支援の充実、地域医療充実の推進)
- 医療体制の整備(仙北組合総合病院早期移転新築の推進)
- 農業生産基盤の整備(水田農業ビジョンの実践とその生産基盤の整備)
- 行財政基盤の強化(財政の健全化、行財政改革の推進)
- 公共交通の整備(生活バス路線の維持、公共交通空白地域の解消)