	〒010-8560 山王1-1-1 ☎ (018) 863-2222 FAX (018) 863-7284 ホームページ http://www.city.akita.akita.jp Eメール webmaster@city.akita.akita.jp	主な地域指定 広域市町村圏 テレトピア 過疎 準過疎 辺地 振興山村	一部事務組合加入事業 議員公務災害 非常勤公務災害 その他	公 営 企 業 上下水道 病院 電気 下水道 市場 観光 宅地造成
	類型 中核市 コード番号 052019	基本構想 平19~平27年度 期間計画 平19~平21年度		

<概 要>

(1) 面 積 (県下5位)

総面積 (平18.10.1)	耕地 (平18.7.15)	宅地 (平18.1.1)	山林 (平18.4.1)
905.67km ²	93.40km ²	48.17km ²	617.65km ²

(2) 人 口 (県下1位)

平7.10.1	平12.10.1	平17.10.1	平19.3.31
331,597	336,646	333,109	328,723
平19.7.1 高齢化率	22.1%	全国市町村要覧 H19年版 人口密度	363.0人/km ²

(3) 世 帯 数

平7.10.1	平12.10.1	平17.10.1	平19.3.31
119,793	127,911	130,630	135,916

(4) 有権者数 (平19.9.2現在)

男	女	計
125,865	144,048	269,913

(5) 沿 革

明22.4.1	市制施行	大13.4.1	編入 牛島町
大15.4.1	編入 川尻村	昭8.3.14	編入 旭川村
昭16.4.1	編入 土崎港町、寺内町、		編入 広山田村、新屋町
昭29.10.1	編入 太平村、外旭川村、		編入 飯島村、下新城村、
			編入 上新城村、浜田村、豊岩村、仁井田村、
			編入 四ツ小屋村、上北手村、下北手村、下浜村
昭30.1.1	編入 金足村の一部		
平9.4.1	中核市へ移行		
平17.1.11	編入 河辺町、雄和町		

<組 織>

(1) 議 会 (平19.9.1現在)

議長	加賀谷 正美	議員数	法定上限数	46人
副議長	宇佐美 洋二郎	条約定数		42人
任期	平23.5.1	党派別内訳	自4 共2 民主1 社民3	
			公4 無所属28	

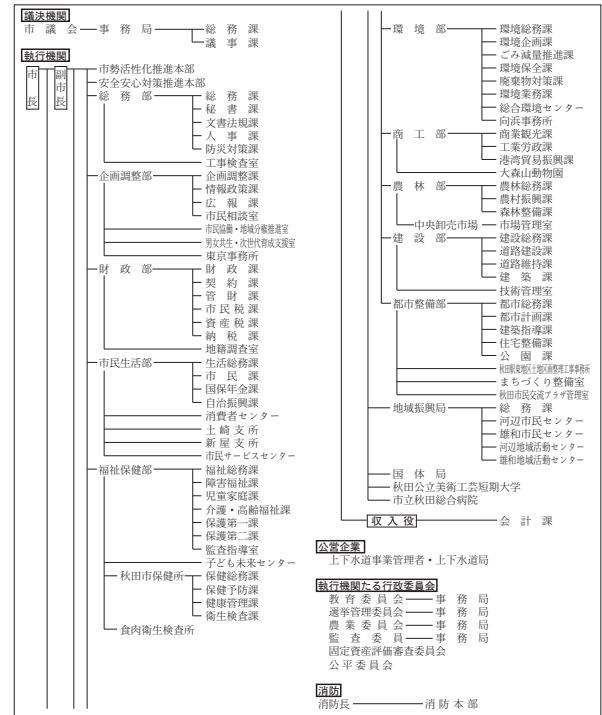
(2) 二 役 (平20.1.30現在)

市長	佐 符 敬 久 (2期~平21.7.7)	副市長	飯 塚 明 大 山 幹 弥
----	-------------------------	-----	------------------

(3) 職 員 数 (平19.4.1現在)

区 分	職員数	左の 職別 内訳	区 分	職員数
普通会計 (うち施設関係)	2,661 (541)		一般行政職	1,338
人口千人あたり	8.09	技能労務職	534	
同類似団体	6.87	企業職	267	
公営事業会計関係	813	消防職	401	
計	3,474	教育職	120	
		その他(内税務職)	814(164)	

<行政機構>



<産業・経済>

(1) 産 業 構 造

(百万円・人・%)

区 分	総生産額 (平16年度)	就業人口 (平17.10.1現在)
第1次	6,096	0.5
第2次	205,341	15.8
第3次	1,091,730	83.8
分類不能		2,275
計	1,303,167	100.0

(2) 一人当たり分配所得

(16年度)

1人当たり 分配所得	2,848千円
	県下 2 位

(3) 主要農産物 (平17年)

(千万円)

順位	品 名	生 産 高
1	米	715
2	野 菜	84
3	肉 用 牛	28

(4) 主要製造業 (平17年)

(百万円)

順位	品 名	製 品 出 荷 額 等
1	電子部品・デバイス	92,631
2	食 料 品	43,604
3	パ ル プ ・ 紙	37,427

(祭・行事) ・三吉ぼんでん祭(1月17日) ・へそまつり(6月上旬) ・土崎港曳山まつり(7月20日・21日)
 ・秋田長持唄全国大会(7月第3日曜日) ・雄物川筏下り大会(7月下旬) ・秋田竿燈まつり(8月3~6日)
 ・大正寺おけさ(8月第3日曜日) ・雄物川火花大会(8月10日)

＜財 政＞

(1) 決算収支（普通会計）

（百万円）

区 分	歳 入	歳 出	形式収支	実質収支	単年度収支	実質単年度収支	積立金現在高	地方債現在高
平16決算	121,055	119,404	1,651	1,282	△ 453	△ 577	18,808	154,345
平17決算	121,537	119,635	1,902	1,073	△ 189	△ 803	22,883	156,479
平18見込	114,439	112,582	1,856	1,623	550	1,139	24,193	154,462

(2) 主な歳入歳出

（百万円・％）

区 分	18決算見込 (普通会計)	対前年比 (決算間比較)	19当初予算 (普通会計)	対前年比 (当初間比較)
地 方 税	43,630	1.2	46,532	9.0
地方交付税	22,052	△ 8.9	20,679	△ 10.2
国県支出金	17,395	△ 3.9	18,704	8.3
地 方 債	10,697	△ 27.4	9,046	△ 10.1
歳入合計	114,439	△ 5.8	114,055	△ 0.6
義務的経費	58,989	0.7	60,966	1.1
人件費	23,667	0.2	24,778	3.7
扶助費	19,406	△ 0.1	20,169	△ 0.8
公債費	15,916	2.5	16,019	△ 0.2
物 件 費	12,593	△ 23.2	14,112	△ 0.3
投資的経費	13,776	18.3	11,760	△ 15.1
普通建設補助 事業費単独	4,246 8,675	12.9 33.6	3,002 8,758	△ 2.3 △ 18.8
歳出合計	112,582	△ 5.9	114,055	△ 0.6

(3) 主要指数

区 分	18年度見込	17年度	類似団体 (17年度)
標準財政規模	69,361 _{百万円}	69,282 _{百万円}	90,929 _{百万円}
歳出決算倍率	1.62倍	1.73倍	1.70倍
経常収支比率 (含減税補てん債、臨時財政対策債)	87.4%	84.2%	86.8%
財政力指数 (3ヵ年平均)	0.65	0.63	0.79
実質収支比率	2.3%	1.5%	3.3%
公債費比率	16.6%	16.3%	14.8%
(含債務負担行為)	16.7%	16.5%	
公債費負担比率	19.0%	17.8%	15.7%
起債制限比率	11.8%	11.6%	10.5%
地方債現在高倍率	2.23倍	2.26倍	1.84倍
税の徴収率	93.4%	93.1%	92.5%
積立金現在高	24,193 _{百万円}	22,883 _{百万円}	21,334 _{百万円}
うち財調・ 減債基金	8,085 _{百万円}	7,235 _{百万円}	11,059 _{百万円}
実質公債費比率	15.5%	15.0%	13.6%
ラスバイレス指数	100.1	99.8	

※ラスバイレス指数の欄中「18年度見込」はH19.4.1現在、「17年度」はH18.4.1現在

(4) 財源及び支出の状況（構成比）

（％）

区 分	18年度見込	県平均 (18年度)	17年度決算	類似団体 (17年度)
一般財源	65.1	63.9	61.9	61.9
自主財源	48.5	29.0	46.6	56.4
義務的経費	52.4	45.1	49.0	49.6
投資的経費	12.2	14.6	9.7	14.9

＜教育・医療・福祉・その他＞

- ・教育の欄中()は分校数で内書
- ・福祉の欄中「保育所」以外の区分は全て市町村立施設
- ・福祉の欄中()は公共施設状況調査におけるあん分数値で内書
- ・その他の施設中()欄は市町村立施設で内書、公民館は全て市町村立

教 育 (19. 5. 1)	区 分	幼稚園	小 学 校	中 学 校	高等学校	
	施設数	32	49 (1)	27 (1)	15 (0)	
医 療 (19. 3.31)	区 分	病 院		診 療 所		
	施設数	26 (5,838床)		452 (365床)		
福 祉 (18.10. 1)	区 分	保育所	特 養 老 人 ホ ー ム	養 護 老 人 ホ ー ム	老人福祉 センター	デイサービス センター
	施設数	50	0 (0.0)	0 (0.0)	1	5
	定員(人)	3,990	0 (0.0)	0 (0.0)		
その他施設 (19. 3.31)	区 分	公会堂・市民会館	公民館	図書館	体育館	野球場
	施設数	3 (3)	8	5(4)	17(12)	10(6)

＜公共施設整備状況＞（18年度）

（％）

区 分	当該団体	類似団体 (17年度)	
道 路	改 良 率	83.7	59.9
	舗 装 率	88.4	83.8
公 園	人口1人当たり面積(㎡)	16.7	9.7
ご み	収 集 率	100.0	99.9
し 尿	収 集 率	9.0	11.6
上水道等	普 及 率	99.3	98.4
下水道等	普及率(処理人口)	89.7	76.1
	水洗便所設置率	82.1	77.0
公営住宅	世 帯 数 比 率	1.8	8.0

- (市の木) ・けやき
- (市の花) ・さつき
- (友好・姉妹都市) ・蘭州市(中国) パッサウ市(ドイツ)
- ウラジオストク市(ロシア) ・セントクラウド市(アメリカ)
- 常陸太田市
- (交流合意都市) キナイ半島郡(アメリカ)
- (名所・旧跡) ・千秋公園・千秋美術館・赤れんが郷土館
- 民俗芸能伝承館・太平山リゾート公園・ポートタワー「セリオン」・天徳寺・岨谷峡・伏伸の滝・高尾山・華の里
- (名産・特産品) ・秋田銀線細工・蕨摺り・秋田焼・生駒塗
- 八橋人形・高原ハム・りんご・しいたけ・モロヘイヤめん
- こまちアイス

＜平成19年度主要施策＞

（百万円）

○豊かで活力に満ちたまちづくり	7,482
○緑あふれる環境を備えた快適なまちづくり	18,359
○健康で安全安心に暮らせるまちづくり	52,798
○家族と地域が支えあう元気なまちづくり	46,435
○人と文化をはぐくむ誇れるまちづくり	4,486

＜今後の主要課題＞

陸・海・空の交通機能を活かした高次集積都市の実現
 歴史と文化を活かした新発想のまちづくりとにぎわいの創出
 次世代育成支援と教育機能の向上による未来を担う人づくり
 産業経済基盤の強化
 家族や地域、人の絆づくり